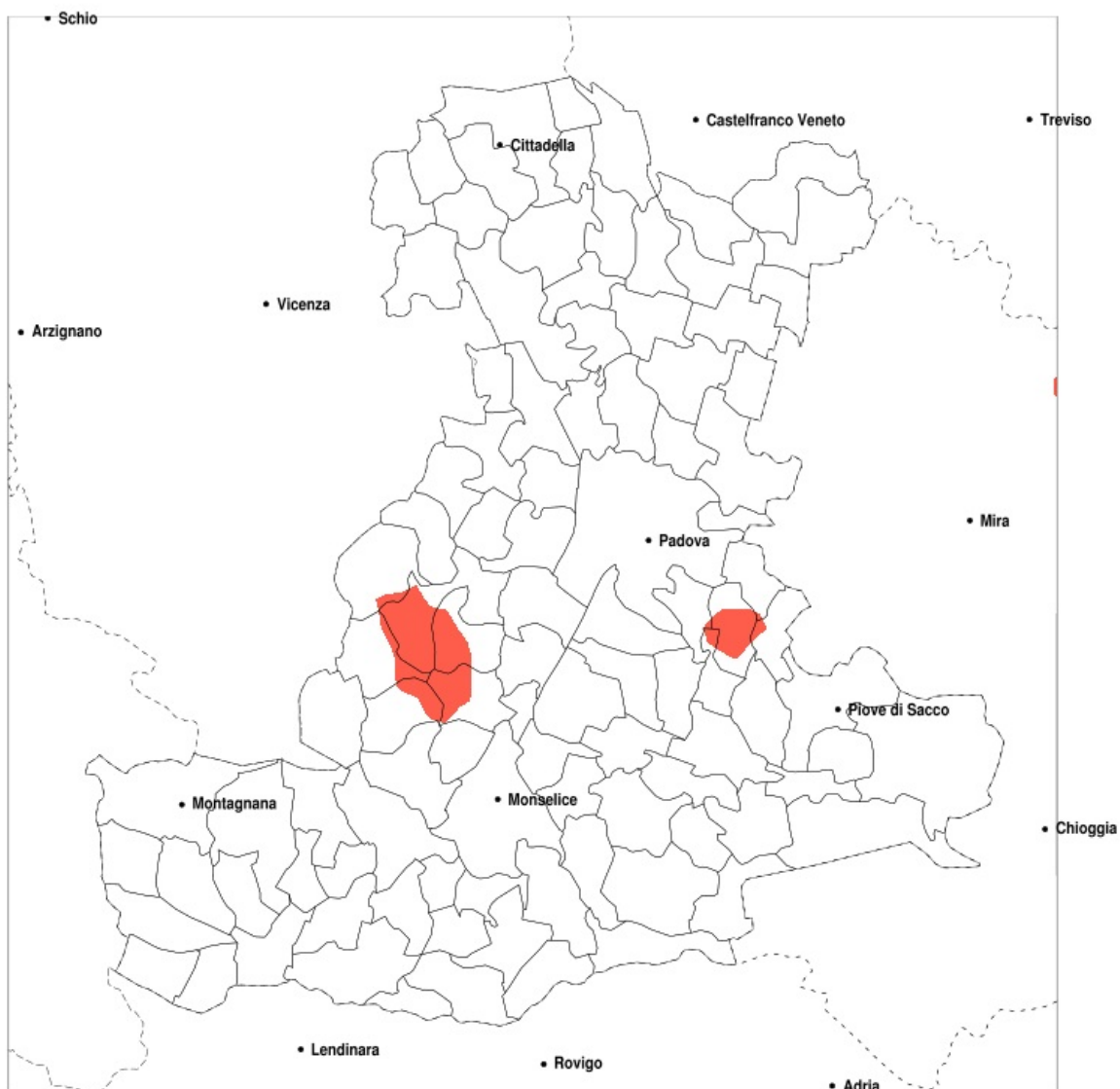


## SERVIZIO DI ALERT EX-POST

### Vento forte nella Provincia di Padova del 23-05-2020

Mappa della Provincia con evidenziati eventuali superamenti della soglia (in rosso)

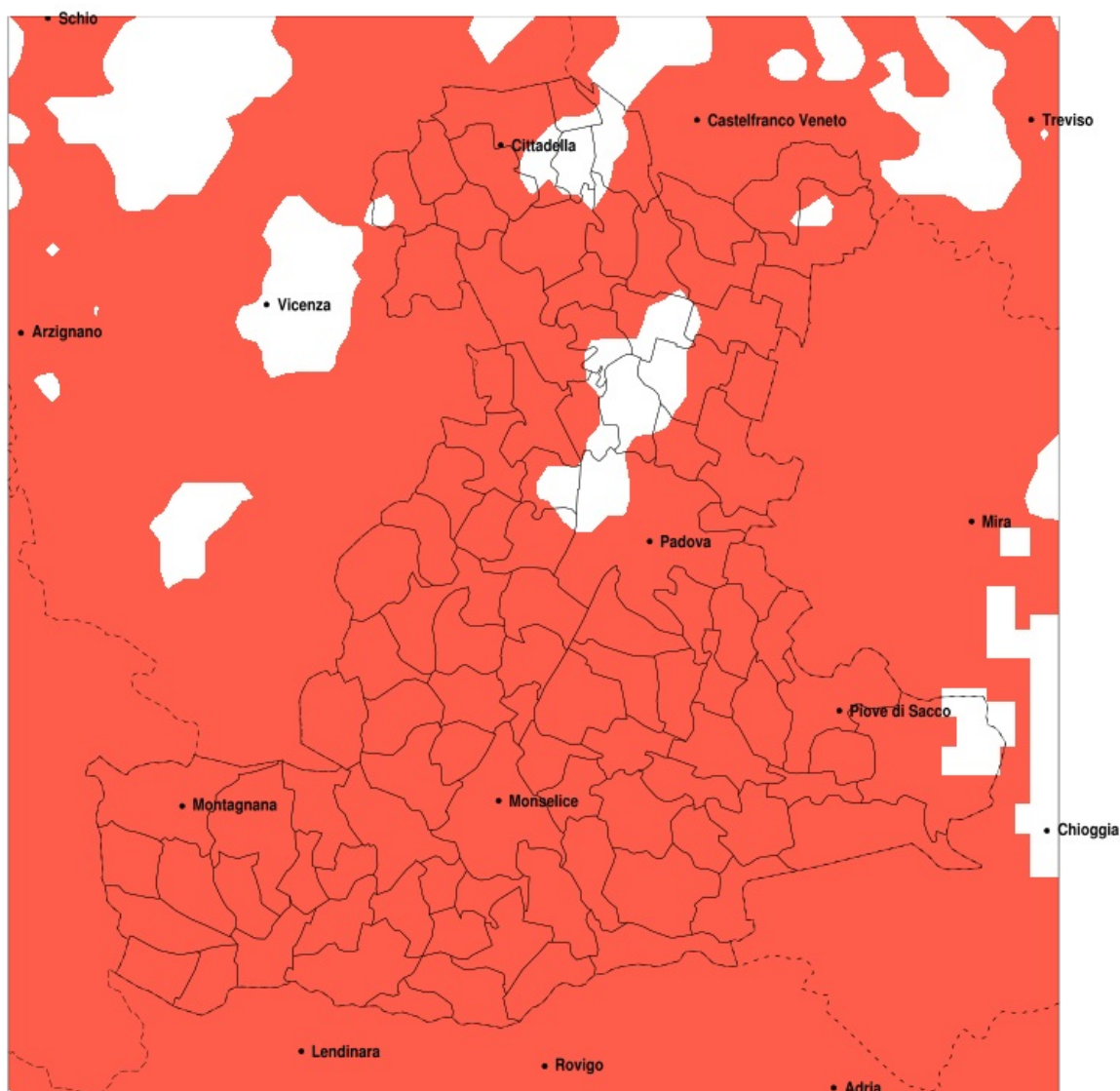


Raffica massima del vento (m/s) del 23-05-2020				
Comune	max	min	med	Porzione comunale interessata
Cinto Euganeo	15	7	11	25%
Galzignano Terme	15	8	12	30%
Teolo	15	10	13	30%
Torreglia	15	10	13	40%
Vo	15	8	12	35%

## SERVIZIO DI ALERT EX-POST

### Siccità nella Provincia di Padova del 23-05-2020

Mappa della Provincia con evidenziati eventuali superamenti della soglia (in rosso)



Siccità (mm) dal 24-04-2020 al 23-05-2020					
Comune	max	min	med	Porzione comunale interessata	Media 5 anni
Abano Terme	64	15	30	100%	115
Agna	37	20	26	100%	107
Albignasego	74	15	33	100%	104
Anguillara Veneta	34	18	22	100%	104
Arqua Petrarca	36	19	25	100%	115
Arre	28	21	24	100%	102
Arzergrande	50	29	35	100%	114
Bagnoli di Sopra	30	18	22	100%	102
Baone	38	19	24	100%	108
Barbona	27	9	15	100%	102
Battaglia Terme	30	13	23	100%	115
Boara Pisani	26	12	19	100%	96
Borgoricco	124	46	76	85%	149
Bovolenta	54	22	33	100%	106
Brugine	55	26	39	100%	113
Cadoneghe	129	45	75	75%	139
Campodarsego	129	50	86	65%	146
Campodoro	85	47	69	100%	135
Camposampiero	114	45	70	95%	150
Campo San Martino	106	56	76	100%	146
Candiana	35	22	27	100%	109
Carceri	25	19	21	100%	99
Carmignano di Brenta	107	68	81	100%	161
Cartura	46	15	26	100%	98
Casale di Scodosia	39	14	19	100%	101
Casalserugo	56	22	35	100%	100
Castelbaldo	25	13	16	100%	97
Cervese Santa Croce	86	24	46	100%	136
Cinto Euganeo	47	19	28	100%	118
Cittadella	115	68	91	85%	162
Codevigo	51	20	37	100%	112
Conselve	35	20	24	100%	99
Correzzola	51	20	33	100%	113

Precipitazione in 30 giorni (mm) dal 24-04-2020 al 23-05-2020					
Comune	max	min	med	Porzione comunale interessata	Media 5 anni
Curtarolo	129	60	86	70%	141
Este	35	19	23	100%	100
Fontaniva	114	68	86	90%	159
Galliera Veneta	115	88	104	55%	160
Galzignano Terme	47	16	29	100%	123
Gazzo	107	65	86	100%	154
Grantorto	106	70	85	100%	156
Granze	35	9	22	100%	101
Legnaro	56	26	45	100%	112
Limena	113	57	85	55%	130
Loreggia	101	35	64	100%	150
Lozzo Atestino	39	19	25	100%	108
Masera di Padova	46	15	25	100%	100
Masi	29	13	20	100%	97
Massanzago	92	44	67	100%	148
Megliadino San Vitale	24	16	20	100%	101
Merlara	27	13	17	100%	99
Mestrino	92	24	57	100%	129
Monselice	35	17	23	100%	108
Montagnana	54	15	28	100%	105
Montegrotto Terme	34	13	24	100%	115
Noventa Padovana	66	30	51	100%	128
Ospedaletto Euganeo	24	19	21	100%	96
Padova	113	18	54	85%	119
Pernumia	27	13	22	100%	107
Piacenza d'Adige	29	17	21	100%	102
Piazzola sul Brenta	111	62	81	95%	144
Piombino Dese	101	35	74	95%	146
Piove di Sacco	50	28	37	100%	116
Polverara	56	26	43	100%	107
Ponso	22	19	20	100%	99
Pontelongo	50	22	32	100%	113
Ponte San Nicolò	67	23	41	100%	108

Precipitazione in 30 giorni (mm) dal 24-04-2020 al 23-05-2020					
Comune	max	min	med	Porzione comunale interessata	Media 5 anni
Pozzonovo	23	15	20	100%	104
Rovolon	67	31	48	100%	136
Rubano	113	35	67	75%	123
Saccolongo	92	24	43	100%	127
San Giorgio delle Pertiche	129	55	88	65%	147
San Giorgio in Bosco	115	58	85	85%	152
San Martino di Lupari	115	51	89	70%	155
San Pietro in Gu	108	69	87	95%	158
San Pietro Viminario	27	17	22	100%	104
Santa Giustina in Colle	116	49	72	90%	150
Sant Angelo di Piove di Sacco	55	34	42	100%	118
Sant Elena	35	21	26	100%	102
Sant Urbano	33	9	19	100%	106
Saonara	65	26	46	100%	119
Selvazzano Dentro	113	21	51	85%	121
Solesino	35	14	22	100%	103
Stanghella	31	9	18	100%	99
Teolo	53	23	37	100%	130
Terrassa Padovana	42	22	27	100%	101
Tombolo	115	68	99	55%	156
Torreglia	47	22	34	100%	129
Trebaseleghe	101	32	71	95%	142
Tribano	27	18	21	100%	104
Urbana	43	13	22	100%	102
Veggiano	79	24	49	100%	132
Vescovana	34	9	17	100%	97
Vighizzolo d Este	26	15	21	100%	106
Vigodarzere	129	59	91	45%	137
Vigonza	115	37	59	100%	137
Villa del Conte	115	55	79	80%	152
Villa Estense	35	9	23	100%	104
Villafranca Padovana	113	39	74	85%	130
Villanova di Camposampiero	97	45	63	100%	146

Precipitazione in 30 giorni (mm) dal 24-04-2020 al 23-05-2020					
Comune	max	min	med	Porzione comunale interessata	Media 5 anni
Vo	50	19	35	100%	127
Due Carrare	36	13	22	100%	104
Borgo Veneto	27	16	21	100%	99