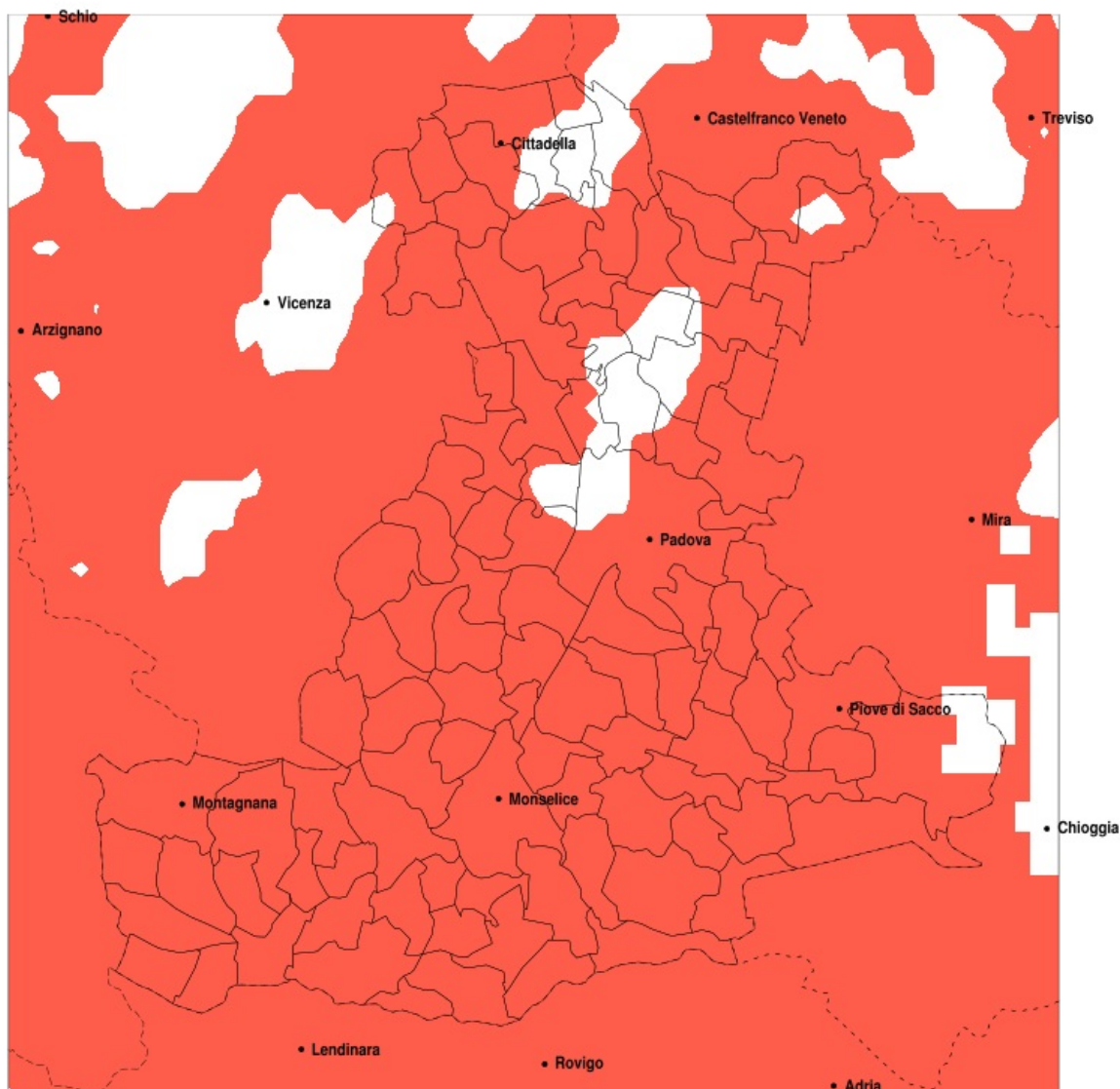


## SERVIZIO DI ALERT EX-POST

### Siccità nella Provincia di Padova del 24-05-2020

Mappa della Provincia con evidenziati eventuali superamenti della soglia (in rosso)



Siccità (mm) dal 25-04-2020 al 24-05-2020					
Comune	max	min	med	Porzione comunale interessata	Media 5 anni
Abano Terme	64	15	30	100%	114
Agna	37	20	26	100%	107
Albignasego	74	15	33	100%	103
Anguillara Veneta	34	18	22	100%	104
Arqua Petrarca	36	19	25	100%	114
Arre	28	21	24	100%	102
Arzergrande	50	29	36	100%	114
Bagnoli di Sopra	30	18	22	100%	102
Baone	38	19	24	100%	107
Barbona	27	9	15	100%	101
Battaglia Terme	30	13	23	100%	113
Boara Pisani	26	12	19	100%	96
Borgoricco	127	48	78	85%	147
Bovolenta	55	22	34	100%	106
Brugine	56	26	40	100%	113
Cadoneghe	129	46	75	75%	137
Campodarsego	129	50	87	60%	143
Campodoro	85	47	69	100%	133
Camposampiero	117	47	72	95%	147
Campo San Martino	108	57	78	95%	143
Candiana	36	22	27	100%	109
Carceri	25	19	21	100%	98
Carmignano di Brenta	108	68	81	100%	159
Cartura	47	15	26	100%	98
Casale di Scodosia	39	14	19	100%	99
Casalserugo	56	22	36	100%	100
Castelbaldo	25	13	16	100%	95
Cervese Santa Croce	86	24	46	100%	135
Cinto Euganeo	47	19	28	100%	116
Cittadella	116	68	91	80%	159
Codevigo	51	20	39	100%	112
Conselve	35	20	24	100%	100
Correzzola	51	20	33	100%	112

Precipitazione in 30 giorni (mm) dal 25-04-2020 al 24-05-2020					
Comune	max	min	med	Porzione comunale interessata	Media 5 anni
Curtarolo	129	62	87	70%	139
Este	35	19	23	100%	99
Fontaniva	114	68	87	85%	157
Galliera Veneta	115	88	104	50%	157
Galzignano Terme	47	16	29	100%	121
Gazzo	108	65	86	95%	152
Grantorto	106	71	85	100%	153
Granze	35	9	22	100%	100
Legnaro	56	26	46	100%	112
Limena	113	58	86	50%	128
Loreggia	101	37	65	100%	148
Lozzo Atestino	40	19	25	100%	106
Masera di Padova	47	15	26	100%	100
Masi	29	13	20	100%	95
Massanzago	92	46	69	100%	146
Megliadino San Vitale	24	16	20	100%	99
Merlara	27	13	17	100%	97
Mestrino	93	24	58	100%	128
Monselice	35	17	23	100%	107
Montagnana	54	15	28	100%	103
Montegrotto Terme	34	13	24	100%	114
Noventa Padovana	67	30	52	100%	128
Ospedaletto Euganeo	24	19	21	100%	94
Padova	113	18	54	85%	118
Pernumia	27	13	22	100%	107
Piacenza d'Adige	29	17	21	100%	101
Piazzola sul Brenta	113	63	81	95%	142
Piombino Dese	101	37	75	95%	144
Piove di Sacco	52	28	40	100%	116
Polverara	56	26	44	100%	107
Ponso	22	19	20	100%	98
Pontelongo	50	22	33	100%	113
Ponte San Nicolò	67	24	41	100%	108

Precipitazione in 30 giorni (mm) dal 25-04-2020 al 24-05-2020					
Comune	max	min	med	Porzione comunale interessata	Media 5 anni
Pozzonovo	23	15	20	100%	104
Rovolon	67	32	48	100%	136
Rubano	113	35	67	75%	122
Saccolongo	92	24	43	95%	125
San Giorgio delle Pertiche	129	56	90	60%	144
San Giorgio in Bosco	115	59	86	80%	148
San Martino di Lupari	115	53	90	65%	153
San Pietro in Gu	112	69	87	90%	156
San Pietro Viminario	27	17	22	100%	105
Santa Giustina in Colle	119	52	74	90%	147
Sant Angelo di Piove di Sacco	56	37	44	100%	118
Sant Elena	35	21	26	100%	102
Sant Urbano	33	9	19	100%	105
Saonara	66	26	46	100%	119
Selvazzano Dentro	113	21	51	85%	120
Solesino	35	14	22	100%	103
Stanghella	31	9	18	100%	99
Teolo	53	23	37	100%	129
Terrassa Padovana	42	22	27	100%	101
Tombolo	115	69	100	45%	152
Torreglia	47	22	34	100%	128
Trebaseleghe	101	34	72	95%	141
Tribano	27	18	21	100%	104
Urbana	43	13	22	100%	101
Veggiano	79	24	49	100%	131
Vescovana	34	9	17	100%	96
Vighizzolo d Este	26	15	21	100%	105
Vigodarzere	129	59	92	45%	134
Vigonza	115	38	60	100%	135
Villa del Conte	115	56	80	80%	148
Villa Estense	35	9	23	100%	104
Villafranca Padovana	113	39	74	85%	128
Villanova di Camposampiero	100	46	65	100%	144

Precipitazione in 30 giorni (mm) dal 25-04-2020 al 24-05-2020					
Comune	max	min	med	Porzione comunale interessata	Media 5 anni
Vo	51	19	36	100%	126
Due Carrare	36	13	22	100%	103
Borgo Veneto	27	16	21	100%	97