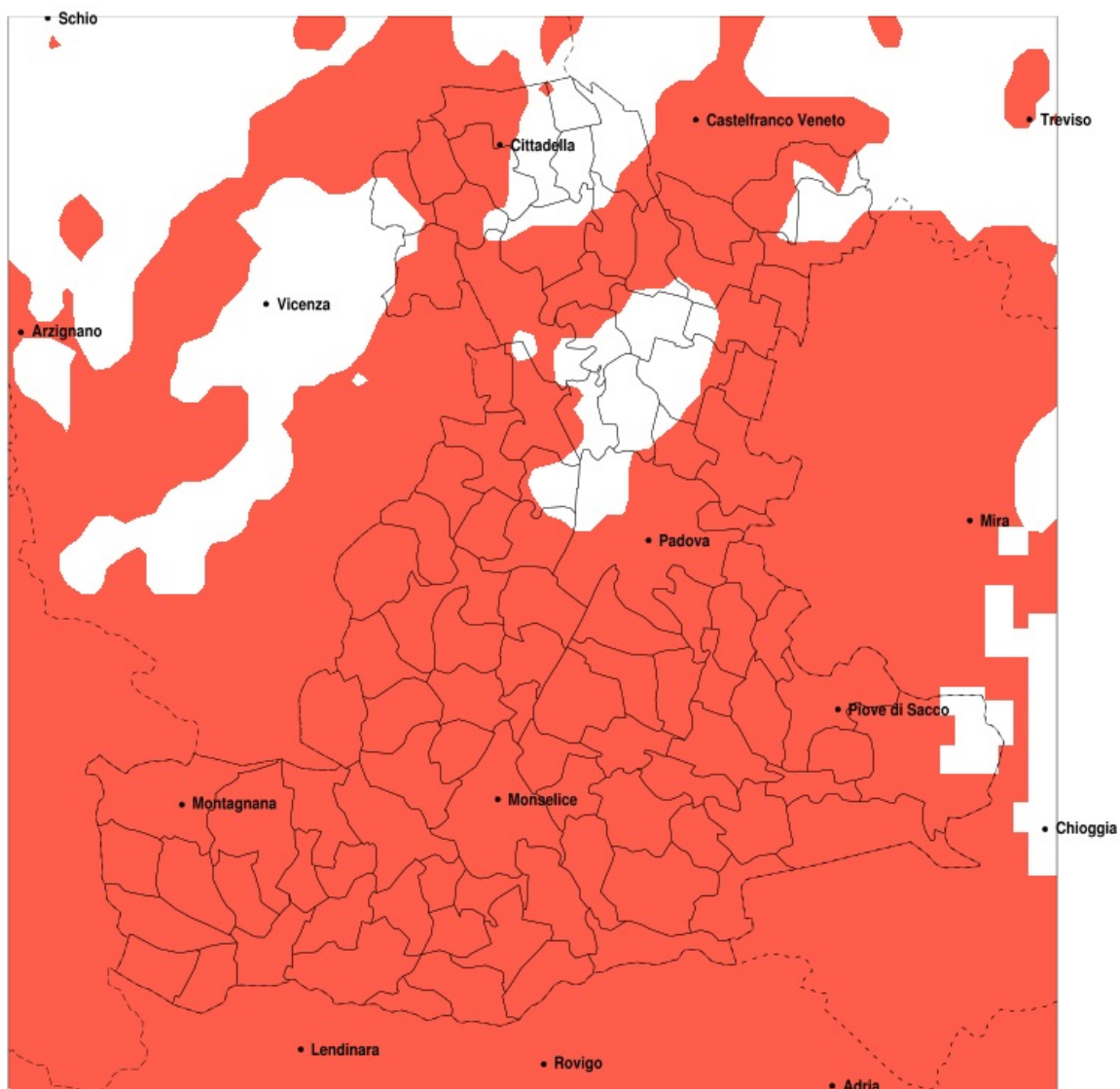


## SERVIZIO DI ALERT EX-POST

### Siccità nella Provincia di Padova del 27-05-2020

Mappa della Provincia con evidenziati eventuali superamenti della soglia (in rosso)



Siccità (mm) dal 28-04-2020 al 27-05-2020					
Comune	max	min	med	Porzione comunale interessata	Media 5 anni
Abano Terme	60	16	28	100%	108
Agna	37	20	26	100%	111
Albignasego	70	16	31	100%	99
Anguillara Veneta	34	18	22	100%	108
Arqua Petrarca	34	19	25	100%	111
Arre	28	20	24	100%	106
Arzergrande	49	29	36	100%	115
Bagnoli di Sopra	30	18	22	100%	107
Baone	35	16	23	100%	105
Barbona	27	9	14	100%	102
Saonara	67	25	47	100%	114
Selvazzano Dentro	109	21	49	85%	113
Solesino	35	14	22	100%	104
Stanghella	30	9	18	100%	101
Teolo	52	22	36	100%	121
Terrassa Padovana	42	22	27	100%	104
Tombolo	115	71	100	20%	136
Torreglia	45	20	33	100%	121
Trebaseleghe	101	36	73	75%	129
Tribano	27	18	21	100%	107
Urbana	42	11	19	100%	97
Veggiano	79	24	49	100%	120
Vescovana	33	9	17	100%	97
Vighizzolo d Este	26	15	20	100%	105
Vigodarzere	132	58	93	30%	124
Vigonza	118	38	60	95%	126
Villa del Conte	115	59	82	65%	133
Villa Estense	35	9	23	100%	104
Villafranca Padovana	109	39	74	70%	118
Villanova di Camposampiero	103	46	65	95%	132
Vo	50	16	34	100%	118
Due Carrare	36	15	22	100%	101
Borgo Veneto	25	14	19	100%	95

Precipitazione in 30 giorni (mm) dal 28-04-2020 al 27-05-2020					
Comune	max	min	med	Porzione comunale interessata	Media 5 anni
Battaglia Terme	30	15	23	100%	109
Boara Pisani	26	12	18	100%	98
Borgoricco	132	48	79	75%	134
Bovolenta	56	22	34	100%	107
Brugine	56	26	40	100%	113
Cadoneghe	132	46	75	70%	128
Campodarsego	132	50	88	50%	131
Campodoro	85	46	69	95%	121
Camposampiero	121	48	73	85%	134
Campo San Martino	110	60	79	80%	129
Candiana	36	22	27	100%	111
Carceri	24	18	20	100%	99
Carmignano di Brenta	107	68	81	95%	144
Cartura	47	17	26	100%	99
Casale di Scodosia	36	12	17	100%	96
Casalserugo	56	22	35	100%	99
Castelbaldo	23	11	14	100%	94
Cervarese Santa Croce	86	24	45	100%	124
Cinto Euganeo	45	16	26	100%	112
Cittadella	116	68	91	60%	144
Codevigo	55	19	39	100%	112
Conselve	35	20	23	100%	103
Correzzola	50	19	33	100%	114
Curtarolo	132	65	89	50%	126
Este	35	16	22	100%	99
Fontaniva	114	68	87	70%	141
Galzignano Terme	45	18	28	100%	117
Gazzo	108	65	86	75%	137
Grantorto	106	70	85	85%	138
Granze	35	9	21	100%	101
Legnaro	56	25	46	100%	109
Limena	115	58	86	35%	119
Loreggia	102	37	67	95%	134

Precipitazione in 30 giorni (mm) dal 28-04-2020 al 27-05-2020					
Comune	max	min	med	Porzione comunale interessata	Media 5 anni
Lozzo Atestino	38	16	23	100%	101
Masera di Padova	47	16	25	100%	97
Masi	27	11	18	100%	95
Massanzago	92	47	69	100%	133
Megliadino San Vitale	23	14	18	100%	98
Merlara	25	11	15	100%	95
Mestrino	92	24	57	95%	117
Monselice	34	17	23	100%	107
Montagnana	54	13	26	100%	99
Montegrotto Terme	33	15	23	100%	109
Noventa Padovana	69	29	51	100%	120
Ospedaletto Euganeo	23	17	19	100%	93
Padova	109	18	53	85%	111
Pernumia	29	15	22	100%	106
Piacenza d'Adige	27	15	20	100%	100
Piazzola sul Brenta	115	62	82	80%	128
Piombino Dese	101	37	76	75%	132
Piove di Sacco	56	29	40	100%	116
Polverara	56	25	44	100%	106
Ponso	21	17	19	100%	97
Pontelongo	49	23	33	100%	114
Ponte San Nicolò	64	23	40	100%	103
Pozzonovo	23	15	19	100%	107
Rovolon	67	30	47	100%	125
Rubano	109	33	65	70%	114
Saccolongo	91	24	42	95%	117
San Giorgio delle Pertiche	132	59	92	45%	131
San Giorgio in Bosco	115	61	87	65%	133
San Martino di Lupari	116	54	90	40%	136
San Pietro in Gu	112	69	87	70%	141
San Pietro Viminario	27	18	22	100%	106
Santa Giustina in Colle	123	53	76	75%	132
Sant'Angelo di Piove di Sacco	56	37	44	100%	115

Precipitazione in 30 giorni (mm) dal 28-04-2020 al 27-05-2020					
Comune	max	min	med	Porzione comunale interessata	Media 5 anni
Sant Elena	35	20	26	100%	102
Sant Urbano	32	9	19	100%	105