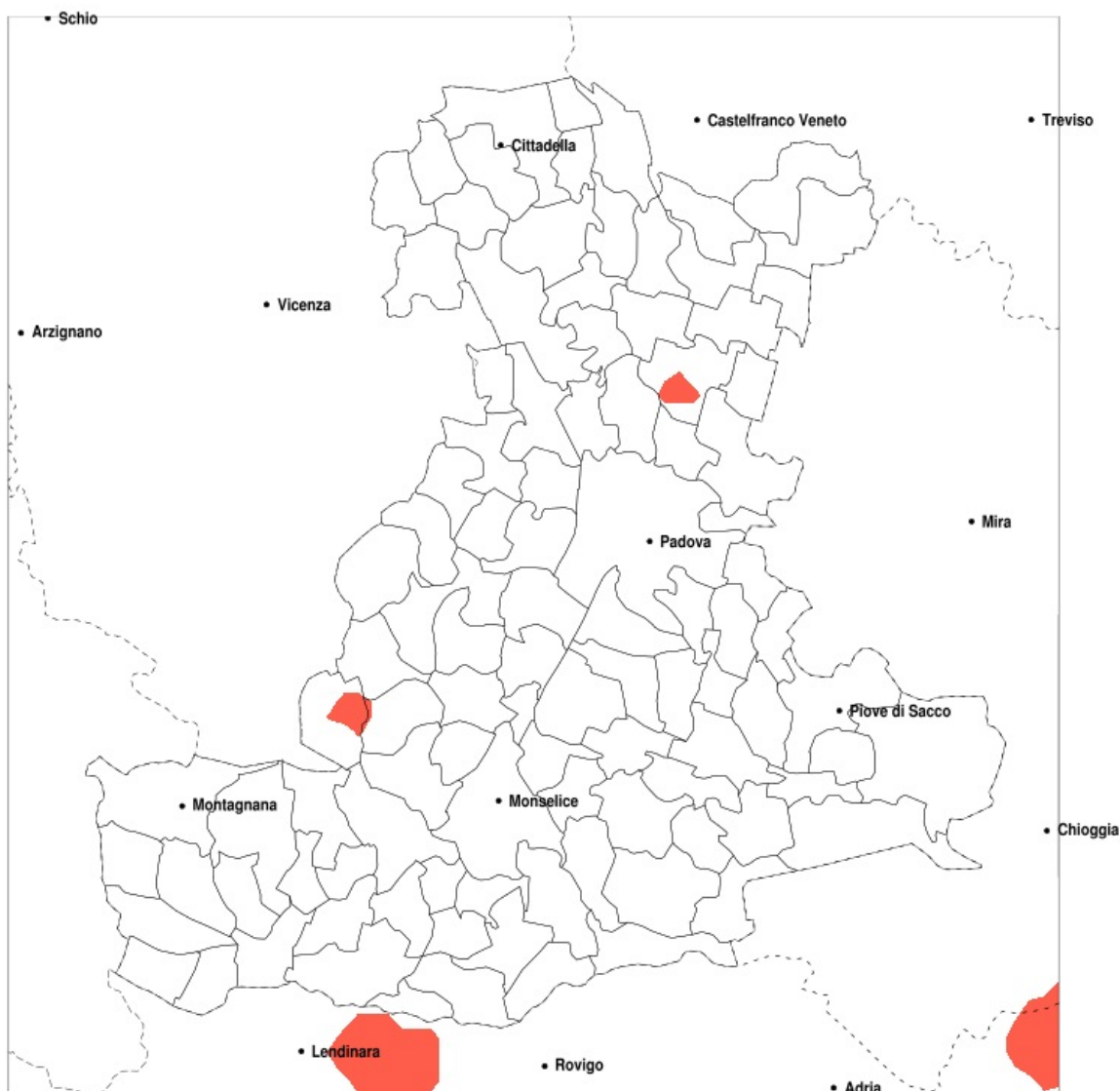


SERVIZIO DI ALERT EX-POST

Vento forte nella Provincia di Padova del 28-05-2020

Mappa della Provincia con evidenziati eventuali superamenti della soglia (in rosso)

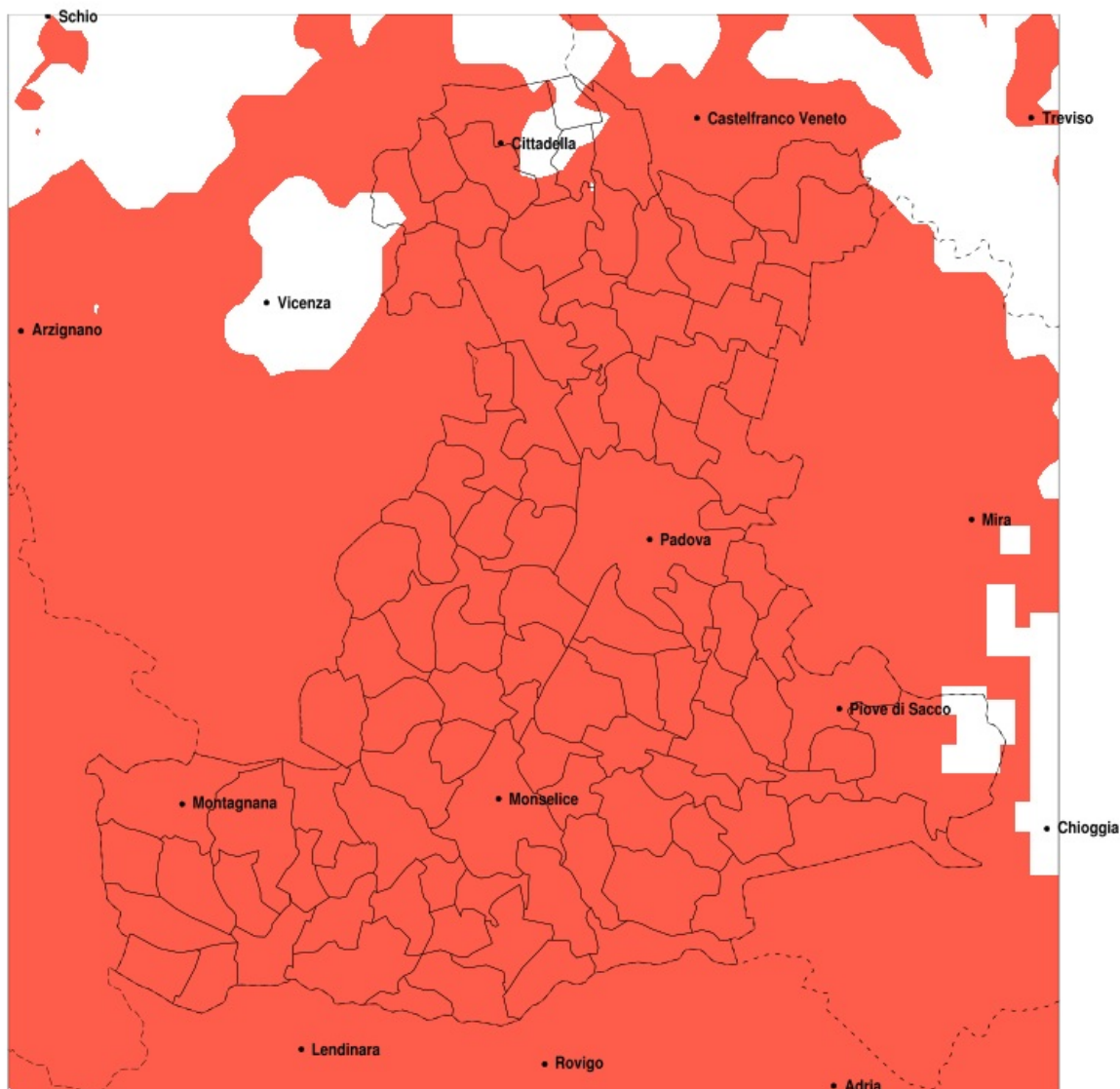


Raffica massima del vento (m/s) del 28-05-2020				
Comune	max	min	med	Porzione comunale interessata
Barbona	15	11	13	25%

SERVIZIO DI ALERT EX-POST

Siccità nella Provincia di Padova del 28-05-2020

Mappa della Provincia con evidenziati eventuali superamenti della soglia (in rosso)



Siccità (mm) dal 29-04-2020 al 28-05-2020					
Comune	max	min	med	Porzione comunale interessata	Media 5 anni
Abano Terme	37	18	26	100%	107
Agna	39	21	29	100%	112
Albignasego	50	18	27	100%	98
Anguillara Veneta	37	19	24	100%	111
Arqua Petrarca	36	20	27	100%	110
Arre	33	22	26	100%	108
Arzergrande	42	26	36	100%	115
Bagnoli di Sopra	35	20	24	100%	110
Baone	37	19	25	100%	106
Barbona	28	10	16	100%	101
Saonara	62	22	39	100%	116
Selvazzano Dentro	45	20	30	100%	112
Solesino	35	14	23	100%	105
Stanghella	31	10	19	100%	102
Teolo	49	18	33	100%	121
Terrasa Padovana	33	23	27	100%	105
Tombolo	101	59	84	70%	136
Torreglia	49	24	34	100%	120
Trebaseleghe	95	36	60	95%	132
Tribano	27	19	22	100%	111
Urbana	23	11	15	100%	101
Veggiano	73	13	38	100%	119
Vescovana	34	10	17	100%	97
Vighizzolo d Este	27	17	22	100%	106
Vigodarzere	83	36	58	100%	122
Vigonza	73	34	52	100%	127
Villa del Conte	96	41	66	95%	132
Villa Estense	35	10	23	100%	104
Villafranca Padovana	72	24	47	100%	116
Villanova di Camposampiero	66	43	54	100%	132
Vo	49	20	33	100%	119
Due Carrare	33	17	24	100%	99
Borgo Veneto	24	14	18	100%	98

Precipitazione in 30 giorni (mm) dal 29-04-2020 al 28-05-2020					
Comune	max	min	med	Porzione comunale interessata	Media 5 anni
Battaglia Terme	34	17	26	100%	107
Boara Pisani	22	12	18	100%	100
Borgoricco	81	44	57	100%	133
Bovolenta	38	24	30	100%	108
Brugine	42	27	35	100%	114
Cadoneghe	83	42	54	100%	127
Campodarsego	83	45	61	100%	129
Campodoro	72	32	54	100%	119
Camposampiero	74	36	50	100%	131
Campo San Martino	76	47	64	100%	127
Candiana	37	24	29	100%	112
Carceri	24	18	21	100%	101
Carmignano di Brenta	101	67	77	100%	144
Cartura	30	18	25	100%	99
Casale di Scodosia	28	12	17	100%	100
Casalterigo	39	21	27	100%	100
Castelbaldo	29	11	16	100%	97
Cervarese Santa Croce	80	13	38	100%	124
Cinto Euganeo	49	19	28	100%	113
Cittadella	116	61	85	75%	144
Codevigo	52	19	31	100%	112
Conselve	28	22	25	100%	105
Correzzola	42	18	29	100%	113
Curtarolo	83	41	63	100%	123
Este	35	18	23	100%	100
Fontaniva	101	61	78	90%	141
Galliera Veneta	110	76	94	45%	142
Galzignano Terme	49	20	31	100%	115
Gazzo	103	54	77	85%	136
Grantorto	89	61	75	100%	137
Granze	35	10	22	100%	102
Legnaro	42	22	34	100%	111
Limena	78	32	50	100%	116

Precipitazione in 30 giorni (mm) dal 29-04-2020 al 28-05-2020					
Comune	max	min	med	Porzione comunale interessata	Media 5 anni
Loreggia	82	30	47	100%	131
Lozzo Atestino	36	17	22	100%	103
Masera di Padova	29	18	24	100%	96
Masi	34	11	21	100%	99
Massanzago	64	44	54	100%	135
Megliadino San Vitale	28	14	19	100%	102
Merlara	32	11	16	100%	99
Mestrino	64	13	39	100%	115
Monselice	35	18	24	100%	107
Montagnana	43	13	19	100%	102
Montegrotto Terme	36	17	26	100%	107
Noventa Padovana	64	27	46	100%	122
Ospedaletto Euganeo	24	17	20	100%	95
Padova	62	20	38	100%	111
Pernumia	33	17	24	100%	104
Piacenza d'Adige	34	17	23	100%	103
Piazzola sul Brenta	84	38	64	100%	126
Piombino Dese	95	30	61	95%	134
Piove di Sacco	54	26	38	100%	116
Polverara	42	22	32	100%	107
Ponso	22	17	20	100%	100
Pontelongo	42	26	34	100%	115
Ponte San Nicolò	58	22	32	100%	104
Pozzonovo	24	16	21	100%	110
Rovolon	54	25	39	100%	125
Rubano	46	22	35	100%	112
Saccolongo	42	13	28	100%	116
San Giorgio delle Pertiche	83	40	63	100%	127
San Giorgio in Bosco	98	50	72	95%	132
San Martino di Lupari	107	39	76	75%	136
San Pietro in Gu	109	67	82	80%	141
San Pietro Viminario	28	18	23	100%	106
Santa Giustina in Colle	79	37	55	100%	129

Precipitazione in 30 giorni (mm) dal 29-04-2020 al 28-05-2020					
Comune	max	min	med	Porzione comunale interessata	Media 5 anni
Sant Angelo di Piove di Sacco	44	33	38	100%	117
Sant Elena	35	21	26	100%	102
Sant Urbano	33	10	21	100%	106