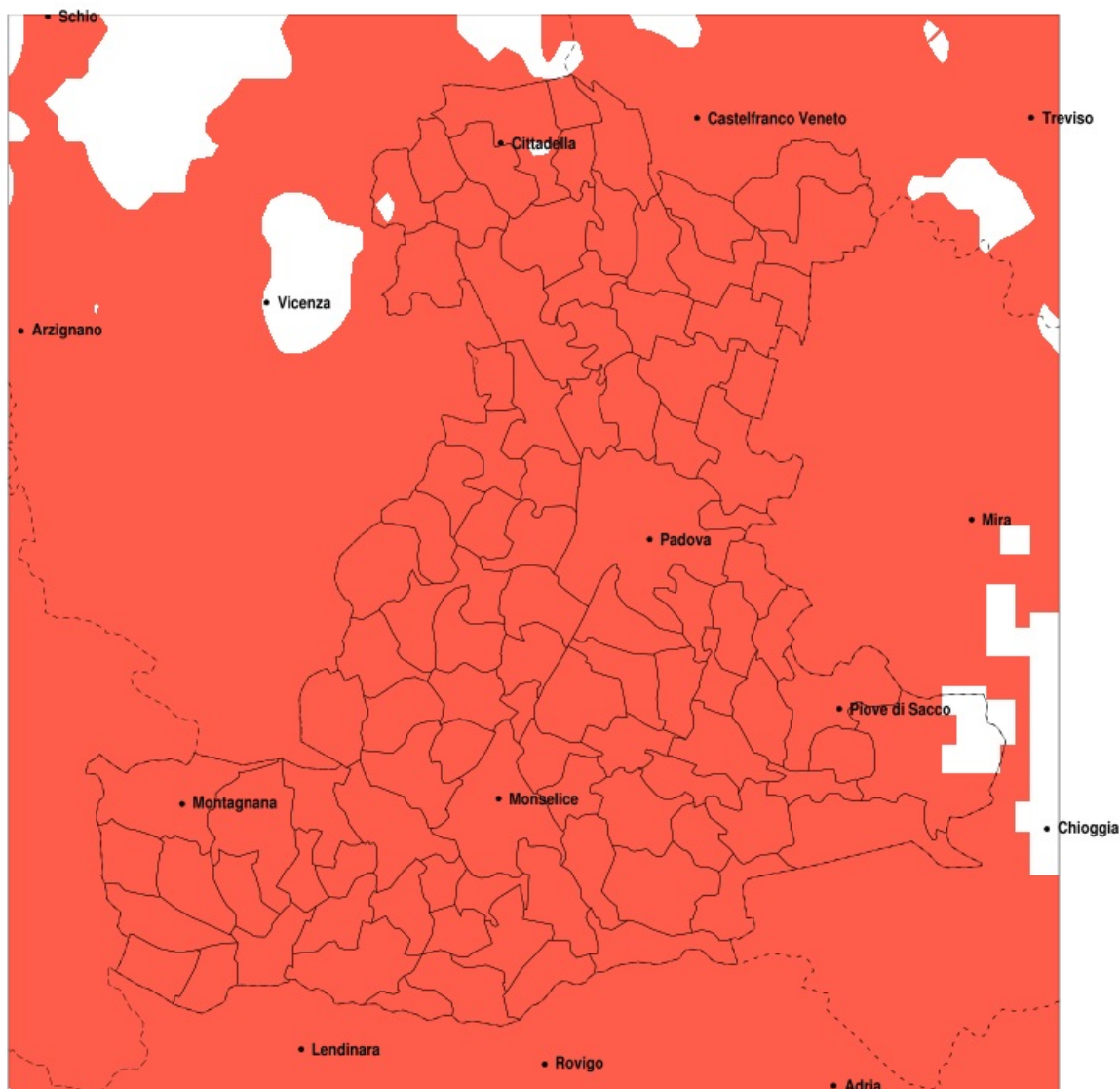


SERVIZIO DI ALERT EX-POST

Siccità nella Provincia di Padova del 29-05-2020

Mappa della Provincia con evidenziati eventuali superamenti della soglia (in rosso)



Siccità (mm) dal 30-04-2020 al 29-05-2020					
Comune	max	min	med	Porzione comunale interessata	Media 5 anni
Abano Terme	36	18	25	100%	110
Agna	39	19	27	100%	111
Albignasego	48	18	26	100%	100
Anguillara Veneta	36	18	22	100%	111
Arqua Petrarca	34	20	26	100%	112
Arre	31	19	25	100%	106
Arzergrande	41	23	36	100%	113
Bagnoli di Sopra	33	18	22	100%	109
Baone	35	19	25	100%	108
Barbona	29	11	18	100%	103
Saonara	61	21	38	100%	120
Selvazzano Dentro	42	19	29	100%	117
Solesino	36	14	23	100%	106
Stanghella	32	11	19	100%	103
Teolo	48	17	33	100%	125
Terrasa Padovana	34	22	26	100%	104
Tombolo	97	57	80	100%	142
Torreglia	48	23	33	100%	124
Trebaseleghe	79	32	55	100%	136
Tribano	26	18	21	100%	110
Urbana	32	17	21	100%	105
Veggiano	71	12	37	100%	127
Vescovana	35	11	18	100%	99
Vighizzolo d Este	29	19	23	100%	108
Vigodarzere	74	33	53	100%	130
Vigonza	66	32	48	100%	133
Villa del Conte	89	40	63	100%	138
Villa Estense	36	11	25	100%	106
Villafranca Padovana	71	23	45	100%	124
Villanova di Camposampiero	56	39	47	100%	136
Vo	48	19	32	100%	122
Due Carrare	32	16	23	100%	100
Borgo Veneto	25	18	21	100%	102

Precipitazione in 30 giorni (mm) dal 30-04-2020 al 29-05-2020					
Comune	max	min	med	Porzione comunale interessata	Media 5 anni
Battaglia Terme	33	16	26	100%	108
Boara Pisani	22	13	17	100%	101
Borgoricco	74	40	51	100%	137
Bovolenta	40	24	29	100%	107
Brugine	41	26	35	100%	113
Cadoneghe	72	39	49	100%	134
Campodarsego	74	41	54	100%	135
Campodoro	71	31	52	100%	126
Camposampiero	68	32	47	100%	136
Campo San Martino	73	45	62	100%	133
Candiana	40	22	29	100%	110
Carceri	25	21	23	100%	103
Carmignano di Brenta	96	63	73	100%	148
Cartura	29	18	24	100%	99
Casale di Scodosia	29	17	20	100%	104
Casalserugo	37	20	26	100%	100
Castelbaldo	32	16	21	100%	102
Cervarese Santa Croce	78	12	38	100%	131
Cinto Euganeo	48	19	27	100%	115
Cittadella	111	59	81	95%	148
Codevigo	51	18	30	100%	112
Conselve	27	20	23	100%	104
Correzzola	41	17	29	100%	112
Curtarolo	74	38	59	100%	131
Este	36	19	24	100%	102
Fontaniva	97	59	75	100%	145
Galliera Veneta	105	69	89	85%	147
Galzignano Terme	48	19	30	100%	118
Gazzo	96	52	73	100%	141
Grantorto	86	59	71	100%	142
Granze	36	11	23	100%	103
Legnaro	41	21	33	100%	112
Limena	72	30	47	100%	125

Precipitazione in 30 giorni (mm) dal 30-04-2020 al 29-05-2020					
Comune	max	min	med	Porzione comunale interessata	Media 5 anni
Loreggia	69	26	44	100%	137
Lozzo Atestino	35	19	23	100%	106
Masera di Padova	28	18	23	100%	97
Masi	37	16	25	100%	102
Massanzago	63	40	50	100%	139
Megliadino San Vitale	30	18	22	100%	105
Merlara	34	16	20	100%	103
Mestrino	60	12	38	100%	123
Monselice	35	18	24	100%	108
Montagnana	46	18	25	100%	106
Montegrotto Terme	35	16	26	100%	109
Noventa Padovana	66	25	44	100%	128
Ospedaletto Euganeo	25	19	21	100%	98
Padova	61	20	36	100%	116
Pernumia	32	16	23	100%	104
Piacenza d Adige	37	20	25	100%	106
Piazzola sul Brenta	80	36	61	100%	132
Piombino Dese	79	26	54	100%	138
Pieve di Sacco	53	23	37	100%	117
Polverara	41	21	30	100%	107
Ponso	23	20	22	100%	103
Pontelongo	41	26	34	100%	112
Ponte San Nicolo	55	21	30	100%	106
Pozzonovo	24	16	20	100%	110
Rovolon	54	24	40	100%	131
Rubano	43	21	33	100%	119
Saccolongo	42	12	27	100%	122
San Giorgio delle Pertiche	74	39	58	100%	134
San Giorgio in Bosco	93	49	70	100%	138
San Martino di Lupari	104	38	72	95%	141
San Pietro in Gu	98	63	77	95%	146
San Pietro Viminario	27	18	22	100%	105
Santa Giustina in Colle	78	35	52	100%	135

Precipitazione in 30 giorni (mm) dal 30-04-2020 al 29-05-2020					
Comune	max	min	med	Porzione comunale interessata	Media 5 anni
Sant Angelo di Piove di Sacco	43	31	37	100%	119
Sant Elena	36	22	27	100%	104
Sant Urbano	34	11	23	100%	108