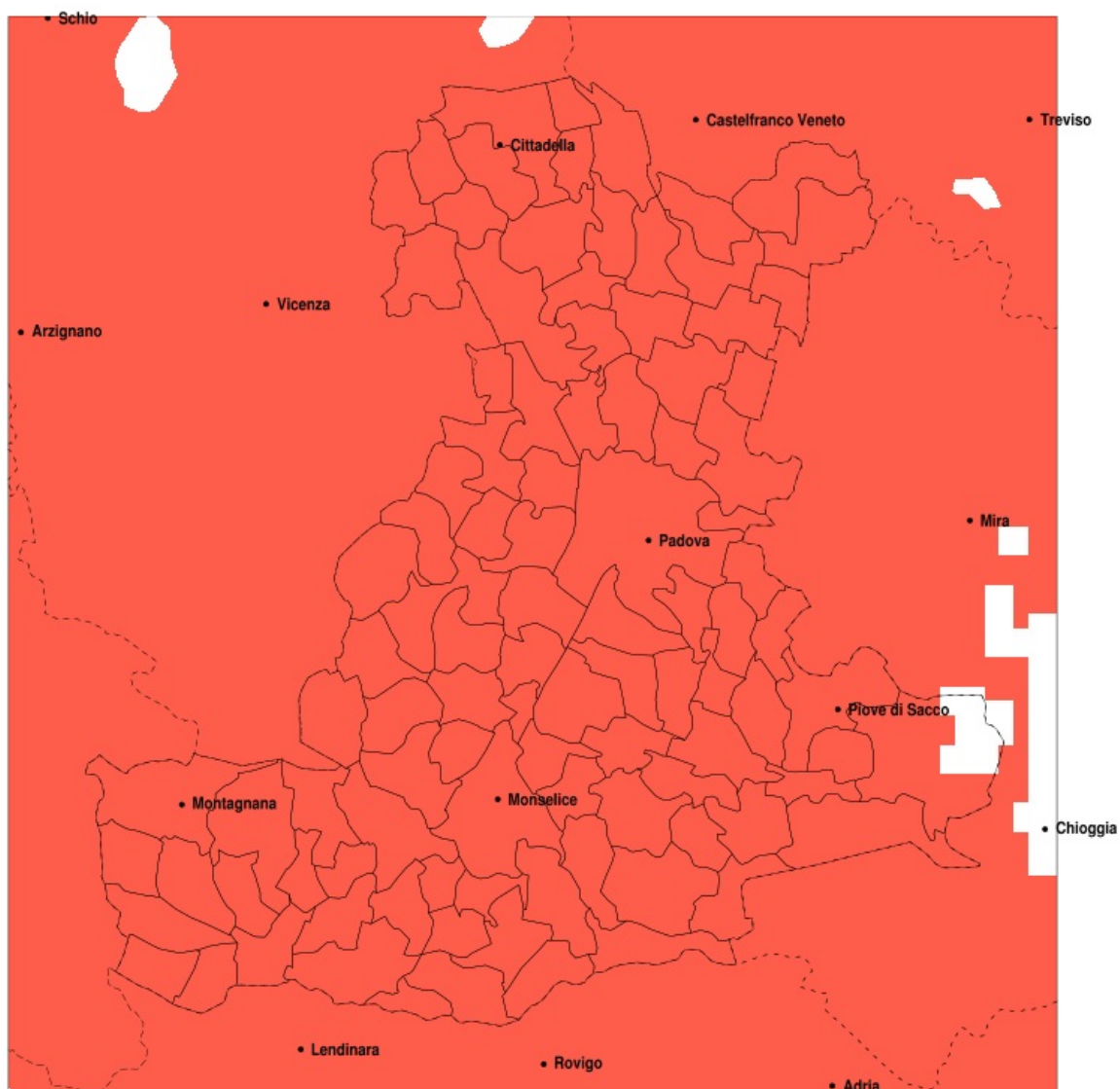


## SERVIZIO DI ALERT EX-POST

### Siccità nella Provincia di Padova del 30-05-2020

Mappa della Provincia con evidenziati eventuali superamenti della soglia (in rosso)



Siccità (mm) dal 01-05-2020 al 30-05-2020					
Comune	max	min	med	Porzione comunale interessata	Media 5 anni
Abano Terme	36	15	24	100%	109
Agna	38	18	27	100%	111
Albignasego	45	15	24	100%	100
Anguillara Veneta	35	17	21	100%	109
Arqua Petrarca	36	17	24	100%	111
Arre	31	19	24	100%	106
Arzergrande	40	23	36	100%	113
Bagnoli di Sopra	32	18	22	100%	108
Baone	37	18	23	100%	107
Barbona	29	11	18	100%	101
Saonara	60	20	37	100%	120
Selvazzano Dentro	42	20	28	100%	117
Solesino	36	14	22	100%	105
Stanghella	32	11	18	100%	102
Teolo	50	17	33	100%	125
Terrassa Padovana	33	20	25	100%	103
Tombolo	90	52	71	100%	143
Torreglia	50	21	33	100%	123
Trebaseleghe	69	20	41	100%	137
Tribano	24	17	20	100%	109
Urbana	27	16	19	100%	104
Veggiano	61	13	35	100%	127
Vescovana	35	11	17	100%	97
Vighizzolo d Este	29	20	24	100%	107
Vigodarzere	57	32	46	100%	130
Vigonza	71	31	46	100%	133
Villa del Conte	79	33	55	100%	138
Villa Estense	36	11	25	100%	105
Villafranca Padovana	56	24	40	100%	124
Villanova di Camposampiero	53	27	42	100%	136
Vo	50	20	33	100%	122
Due Carrare	28	13	20	100%	99
Borgo Veneto	26	18	21	100%	101

Precipitazione in 30 giorni (mm) dal 01-05-2020 al 30-05-2020					
Comune	max	min	med	Porzione comunale interessata	Media 5 anni
Battaglia Terme	30	13	22	100%	108
Boara Pisani	21	13	17	100%	99
Borgoricco	57	24	38	100%	137
Bovolenta	39	22	29	100%	106
Brugine	40	25	34	100%	113
Cadoneghe	57	38	46	100%	134
Campodarsego	57	27	45	100%	135
Campodoro	56	32	45	100%	126
Camposampiero	46	20	33	100%	137
Campo San Martino	66	39	50	100%	134
Candiana	39	22	29	100%	110
Carceri	25	21	23	100%	102
Carmignano di Brenta	85	50	65	100%	151
Cartura	28	14	22	100%	98
Casale di Scodosia	29	16	20	100%	103
Casalterugo	36	19	25	100%	100
Castelbaldo	33	16	22	100%	100
Cervarese Santa Croce	67	13	36	100%	131
Cinto Euganeo	50	20	27	100%	115
Cittadella	105	47	74	100%	150
Codevigo	52	17	30	100%	112
Conselve	26	20	22	100%	104
Correzzola	40	16	28	100%	111
Curtarolo	58	35	48	100%	131
Este	36	18	24	100%	101
Fontaniva	87	47	66	100%	147
Galliera Veneta	102	54	81	100%	149
Galzignano Terme	50	16	28	100%	117
Gazzo	85	42	61	100%	143
Grantorto	77	47	59	100%	144
Granze	36	11	22	100%	102
Legnaro	40	20	32	100%	112
Limena	55	31	41	100%	125

Precipitazione in 30 giorni (mm) dal 01-05-2020 al 30-05-2020					
Comune	max	min	med	Porzione comunale interessata	Media 5 anni
Loreggia	57	16	31	100%	137
Lozzo Atestino	37	20	24	100%	105
Masera di Padova	27	14	21	100%	97
Masi	37	18	26	100%	101
Massanzago	54	24	38	100%	139
Megliadino San Vitale	31	18	22	100%	104
Merlara	34	16	20	100%	101
Mestrino	56	13	36	100%	123
Monselice	35	15	21	100%	107
Montagnana	36	16	21	100%	105
Montegrotto Terme	35	13	23	100%	108
Noventa Padovana	71	25	43	100%	128
Ospedaletto Euganeo	25	20	22	100%	97
Padova	60	18	34	100%	116
Pernumia	28	13	20	100%	104
Piacenza d Adige	37	20	25	100%	105
Piazzola sul Brenta	71	34	49	100%	133
Piombino Dese	66	16	39	100%	140
Piove di Sacco	54	23	37	100%	117
Polverara	40	20	30	100%	107
Ponso	25	21	23	100%	102
Pontelongo	40	26	34	100%	112
Ponte San Nicolo	53	20	29	100%	106
Pozzonovo	22	15	19	100%	109
Rovolon	50	24	38	100%	131
Rubano	41	21	32	100%	119
Saccolongo	42	13	28	100%	122
San Giorgio delle Pertiche	62	25	46	100%	134
San Giorgio in Bosco	82	44	58	100%	138
San Martino di Lupari	100	29	63	100%	143
San Pietro in Gu	85	50	67	100%	148
San Pietro Viminario	24	15	20	100%	105
Santa Giustina in Colle	70	24	41	100%	135

Precipitazione in 30 giorni (mm) dal 01-05-2020 al 30-05-2020					
Comune	max	min	med	Porzione comunale interessata	Media 5 anni
Sant Angelo di Piove di Sacco	42	30	37	100%	119
Sant Elena	36	19	26	100%	103
Sant Urbano	34	11	23	100%	106