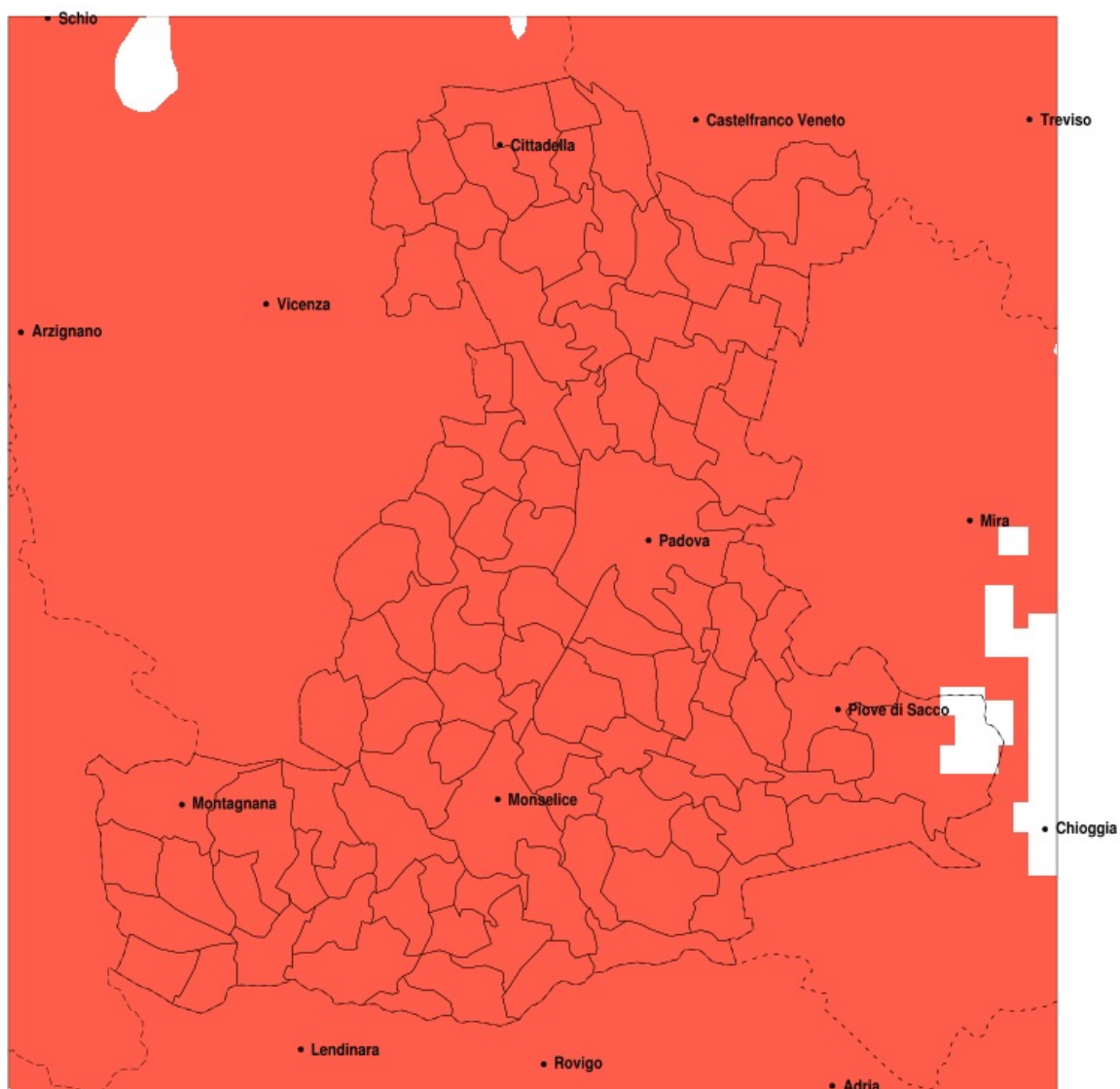


SERVIZIO DI ALERT EX-POST

Siccità nella Provincia di Padova del 31-05-2020

Mappa della Provincia con evidenziati eventuali superamenti della soglia (in rosso)



Siccità (mm) dal 02-05-2020 al 31-05-2020					
Comune	max	min	med	Porzione comunale interessata	Media 5 anni
Abano Terme	37	15	24	100%	106
Agna	38	18	27	100%	109
Albignasego	45	15	24	100%	97
Anguillara Veneta	35	17	21	100%	107
Arqua Petrarca	35	17	24	100%	107
Arre	30	19	24	100%	104
Arzergrande	40	23	36	100%	111
Bagnoli di Sopra	32	18	22	100%	106
Baone	36	18	23	100%	103
Barbona	29	12	18	100%	98
Saonara	60	21	37	100%	117
Selvazzano Dentro	43	20	28	100%	113
Solesino	36	14	22	100%	102
Stanghella	32	12	19	100%	99
Teolo	50	17	33	100%	120
Terrassa Padovana	33	20	25	100%	101
Tombolo	85	50	67	100%	142
Torreglia	50	21	33	100%	119
Trebaseleghe	62	17	37	100%	137
Tribano	24	18	20	100%	106
Urbana	26	16	19	100%	100
Veggiano	59	13	35	100%	123
Vescovana	35	12	18	100%	93
Vighizzolo d Este	29	20	24	100%	103
Vigodarzere	57	32	45	100%	129
Vigonza	71	31	46	100%	129
Villa del Conte	74	31	53	100%	137
Villa Estense	36	12	25	100%	101
Villafranca Padovana	53	24	38	100%	123
Villanova di Camposampiero	53	26	42	100%	133
Vo	50	19	32	100%	117
Due Carrare	28	13	20	100%	96
Borgo Veneto	26	17	21	100%	97

Precipitazione in 30 giorni (mm) dal 02-05-2020 al 31-05-2020					
Comune	max	min	med	Porzione comunale interessata	Media 5 anni
Battaglia Terme	30	13	22	100%	104
Boara Pisani	22	13	17	100%	96
Borgoricco	57	23	38	100%	135
Bovolenta	39	23	29	100%	104
Brugine	40	25	34	100%	111
Cadoneghe	57	38	46	100%	131
Campodarsego	57	26	45	100%	132
Campodoro	53	31	42	100%	125
Camposampiero	46	17	31	100%	135
Campo San Martino	64	38	48	100%	133
Candiana	39	22	29	100%	108
Carceri	26	21	24	100%	98
Carmignano di Brenta	74	44	58	100%	149
Cartura	28	14	22	100%	95
Casale di Scodosia	30	16	20	100%	99
Casalserugo	36	19	25	100%	97
Castelbaldo	33	17	22	100%	96
Cervarese Santa Croce	65	13	36	100%	127
Cinto Euganeo	50	19	27	100%	110
Cittadella	102	47	70	100%	149
Codevigo	52	18	30	100%	111
Conselve	26	20	22	100%	101
Correzzola	40	17	28	100%	111
Curtarolo	57	34	47	100%	131
Este	36	18	24	100%	97
Fontaniva	81	44	61	100%	146
Galliera Veneta	98	51	76	100%	147
Galzignano Terme	50	16	28	100%	112
Gazzo	74	40	56	100%	141
Grantorto	73	43	53	100%	143
Granze	36	12	23	100%	98
Legnaro	40	21	32	100%	109
Limena	54	30	40	100%	124

Precipitazione in 30 giorni (mm) dal 02-05-2020 al 31-05-2020					
Comune	max	min	med	Porzione comunale interessata	Media 5 anni
Loreggia	54	12	29	100%	136
Lozzo Atestino	37	19	23	100%	101
Masera di Padova	27	14	21	100%	94
Masi	37	18	26	100%	97
Massanzago	53	23	37	100%	137
Megliadino San Vitale	31	17	22	100%	100
Merlara	35	16	21	100%	98
Mestrino	55	13	35	100%	120
Monselice	35	16	22	100%	104
Montagnana	35	16	21	100%	102
Montegrotto Terme	34	13	23	100%	104
Noventa Padovana	71	25	43	100%	124
Ospedaletto Euganeo	25	19	22	100%	93
Padova	60	18	34	100%	113
Pernumia	28	13	20	100%	100
Piacenza d Adige	37	20	25	100%	101
Piazzola sul Brenta	66	32	46	100%	133
Piombino Dese	56	12	34	100%	139
Piove di Sacco	54	23	37	100%	115
Polverara	40	21	30	100%	104
Ponso	25	21	23	100%	98
Pontelongo	40	26	34	100%	110
Ponte San Nicolo	53	21	29	100%	103
Pozzonovo	22	16	19	100%	105
Rovolon	50	25	38	100%	127
Rubano	41	21	31	100%	117
Saccolongo	43	13	28	100%	118
San Giorgio delle Pertiche	61	24	45	100%	132
San Giorgio in Bosco	77	42	55	100%	138
San Martino di Lupari	96	26	60	100%	141
San Pietro in Gu	71	44	59	100%	147
San Pietro Viminario	24	16	20	100%	102
Santa Giustina in Colle	68	22	40	100%	134

Precipitazione in 30 giorni (mm) dal 02-05-2020 al 31-05-2020					
Comune	max	min	med	Porzione comunale interessata	Media 5 anni
Sant Angelo di Piove di Sacco	42	30	37	100%	116
Sant Elena	36	19	26	100%	99
Sant Urbano	34	12	23	100%	103