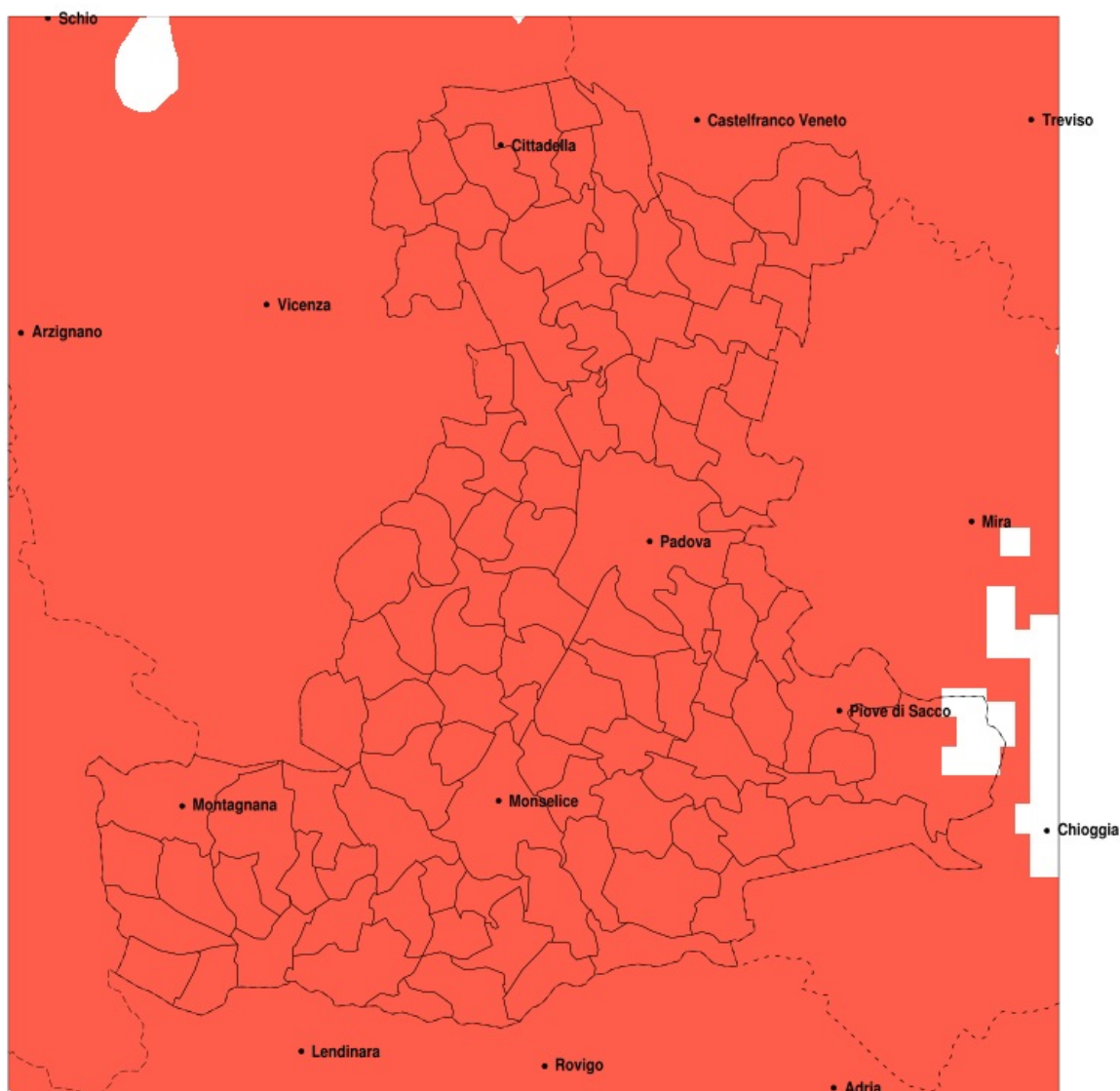


SERVIZIO DI ALERT EX-POST

Siccità nella Provincia di Padova del 01-06-2020

Mappa della Provincia con evidenziati eventuali superamenti della soglia (in rosso)



Siccità (mm) dal 03-05-2020 al 01-06-2020					
Comune	max	min	med	Porzione comunale interessata	Media 5 anni
Abano Terme	37	15	23	100%	105
Agna	38	18	27	100%	108
Albignasego	31	15	22	100%	97
Anguillara Veneta	35	17	21	100%	105
Arqua Petrarca	35	17	24	100%	105
Arre	30	19	24	100%	103
Arzergrande	40	20	34	100%	110
Bagnoli di Sopra	32	18	22	100%	104
Baone	36	18	23	100%	101
Barbona	29	12	18	100%	95
Saonara	60	18	35	100%	117
Selvazzano Dentro	43	20	26	100%	113
Solesino	36	14	22	100%	100
Stanghella	32	12	19	100%	97
Teolo	50	17	33	100%	119
Terrasa Padovana	32	20	25	100%	100
Tombolo	83	48	65	100%	142
Torreglia	50	21	33	100%	117
Trebaseleghe	61	17	37	100%	135
Tribano	24	18	20	100%	104
Urbana	26	16	19	100%	98
Veggiano	59	13	35	100%	123
Vescovana	35	12	18	100%	91
Vighizzolo d Este	29	20	24	100%	101
Vigodarzere	56	23	41	100%	129
Vigonza	70	28	44	100%	130
Villa del Conte	71	30	51	100%	138
Villa Estense	36	12	25	100%	99
Villafranca Padovana	47	19	34	100%	124
Villanova di Camposampiero	51	26	41	100%	133
Vo	50	19	33	100%	115
Due Carrare	28	12	20	100%	95
Borgo Veneto	26	17	21	100%	96

Precipitazione in 30 giorni (mm) dal 03-05-2020 al 01-06-2020					
Comune	max	min	med	Porzione comunale interessata	Media 5 anni
Battaglia Terme	30	12	22	100%	102
Boara Pisani	22	13	17	100%	94
Borgoricco	56	23	37	100%	135
Bovolenta	38	22	28	100%	104
Brugine	38	25	33	100%	111
Cadoneghe	56	30	42	100%	132
Campodarsego	56	26	43	100%	133
Campodoro	49	25	39	100%	126
Camposampiero	45	17	31	100%	135
Campo San Martino	63	37	46	100%	135
Candiana	38	22	28	100%	107
Carceri	26	21	23	100%	96
Carmignano di Brenta	73	41	57	100%	149
Cartura	27	14	22	100%	94
Casale di Scodosia	29	16	20	100%	97
Casalterigo	34	19	24	100%	97
Castelbaldo	33	17	22	100%	94
Cervarese Santa Croce	65	13	36	100%	126
Cinto Euganeo	50	19	27	100%	108
Cittadella	99	46	68	100%	148
Codevigo	50	18	29	100%	110
Conselve	25	20	22	100%	99
Correzzola	40	16	28	100%	109
Curtarolo	56	26	44	100%	132
Este	36	18	24	100%	95
Fontaniva	78	40	60	100%	146
Galliera Veneta	95	48	74	100%	147
Galzignano Terme	50	16	28	100%	111
Gazzo	73	37	53	100%	142
Grantorto	72	39	51	100%	143
Granze	36	12	23	100%	96
Legnaro	38	18	30	100%	110
Limena	52	19	35	100%	125

Precipitazione in 30 giorni (mm) dal 03-05-2020 al 01-06-2020					
Comune	max	min	med	Porzione comunale interessata	Media 5 anni
Loreggia	51	12	28	100%	136
Lozzo Atestino	37	19	23	100%	99
Masera di Padova	26	14	21	100%	94
Masi	37	17	26	100%	95
Massanzago	53	23	37	100%	136
Megliadino San Vitale	31	17	22	100%	98
Merlara	34	16	20	100%	95
Mestrino	54	13	33	100%	120
Monselice	35	16	22	100%	102
Montagnana	35	16	21	100%	100
Montegrotto Terme	34	12	23	100%	103
Noventa Padovana	70	21	41	100%	125
Ospedaletto Euganeo	25	19	22	100%	92
Padova	60	18	30	100%	113
Pernumia	28	12	20	100%	98
Piacenza d Adige	37	20	25	100%	99
Piazzola sul Brenta	65	24	43	100%	134
Piombino Dese	56	12	34	100%	138
Piove di Sacco	52	20	36	100%	115
Polverara	38	18	28	100%	105
Ponso	25	21	23	100%	96
Pontelongo	40	25	33	100%	109
Ponte San Nicolo	36	18	26	100%	104
Pozzonovo	22	16	19	100%	104
Rovolon	50	25	38	100%	125
Rubano	37	19	27	100%	117
Saccolongo	43	13	27	100%	118
San Giorgio delle Pertiche	59	24	44	100%	133
San Giorgio in Bosco	74	38	52	100%	139
San Martino di Lupari	93	25	58	100%	141
San Pietro in Gu	70	41	57	100%	147
San Pietro Viminario	24	16	20	100%	100
Santa Giustina in Colle	66	21	39	100%	135

Precipitazione in 30 giorni (mm) dal 03-05-2020 al 01-06-2020					
Comune	max	min	med	Porzione comunale interessata	Media 5 anni
Sant Angelo di Piove di Sacco	41	29	35	100%	117
Sant Elena	36	19	26	100%	97
Sant Urbano	34	12	23	100%	100