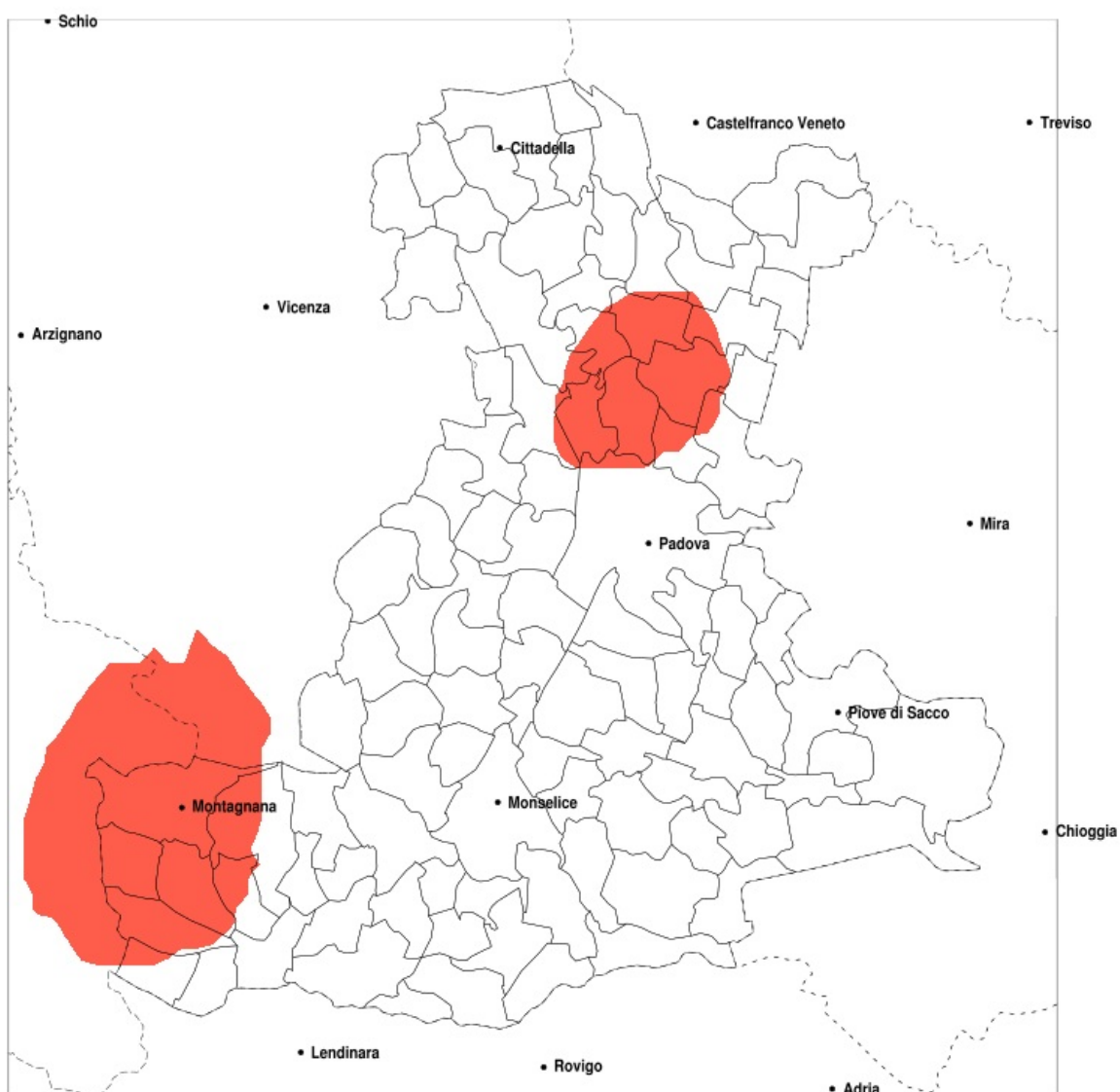


SERVIZIO DI ALERT EX-POST

Vento forte nella Provincia di Padova del 02-06-2020

Mappa della Provincia con evidenziati eventuali superamenti della soglia (in rosso)

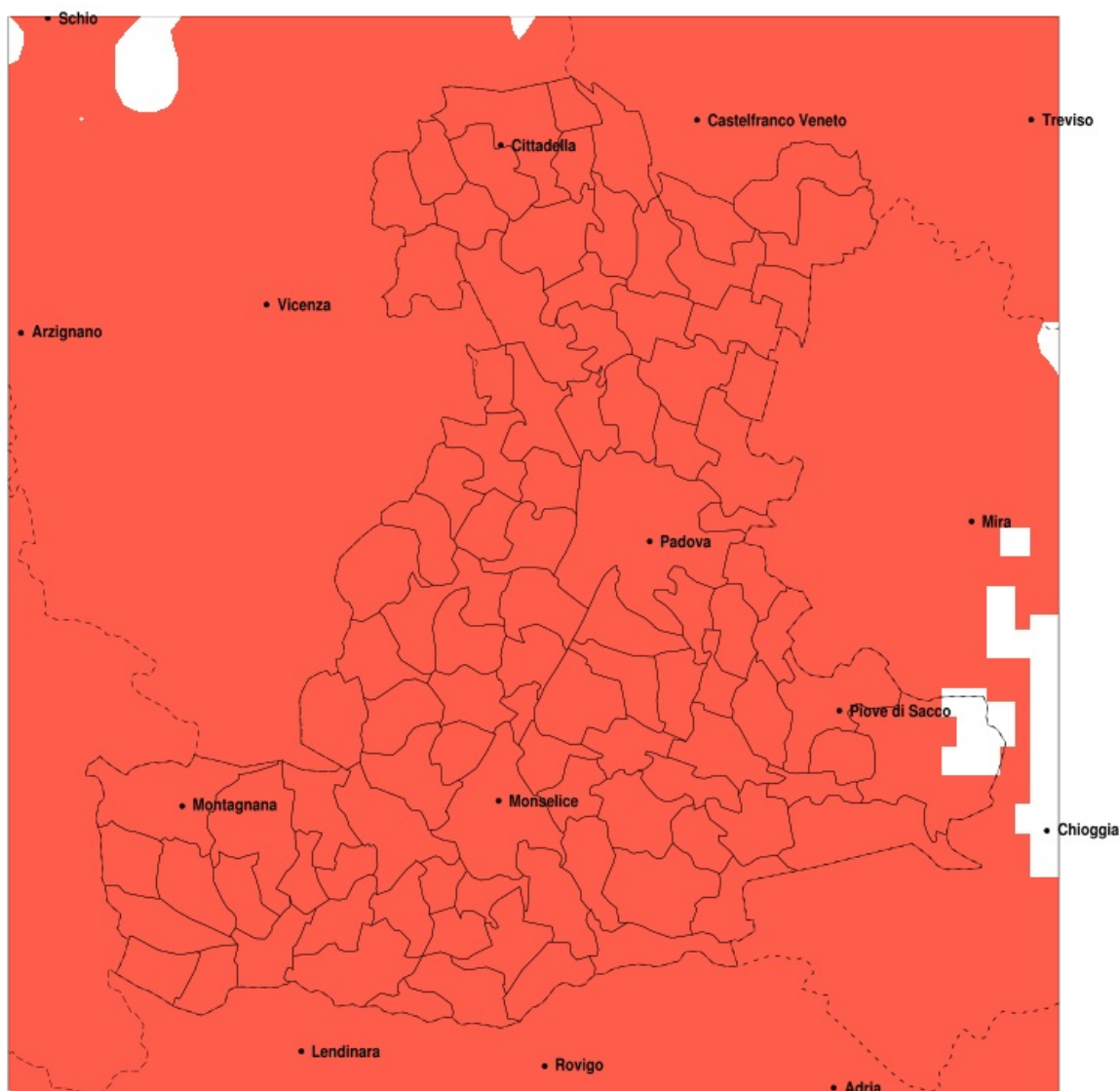


Raffica massima del vento (m/s) del 02-06-2020				
Comune	max	min	med	Porzione comunale interessata
Urbana	17	14	16	100%
Vigodarzere	16	11	14	85%
Vigonza	16	8	11	20%
Villafranca Padovana	15	10	12	25%
Villanova di Camposampiero	15	10	12	25%
Borgo Veneto	16	11	13	45%
Borgoricco	16	9	12	30%
Cadoneghe	16	10	13	45%
Campodarsego	16	11	14	65%
Campo San Martino	15	11	13	20%
Casale di Scodosia	17	12	15	80%
Castelbaldo	16	10	13	45%
Curtarolo	16	11	14	60%
Limena	15	12	14	65%
Masi	14	10	12	20%
Megliadino San Vitale	16	12	14	50%
Merlara	17	12	14	70%
Montagnana	17	12	15	90%
Piazzola sul Brenta	15	9	12	20%
Rubano	14	10	12	20%
San Giorgio delle Pertiche	16	12	14	65%
Santa Giustina in Colle	14	10	13	25%

SERVIZIO DI ALERT EX-POST

Siccità nella Provincia di Padova del 02-06-2020

Mappa della Provincia con evidenziati eventuali superamenti della soglia (in rosso)



Siccità (mm) dal 04-05-2020 al 02-06-2020					
Comune	max	min	med	Porzione comunale interessata	Media 5 anni
Abano Terme	38	15	24	100%	102
Agna	38	18	27	100%	105
Albignasego	31	15	22	100%	93
Anguillara Veneta	35	17	21	100%	102
Arqua Petrarca	37	17	24	100%	101
Arre	30	19	24	100%	100
Arzergrande	40	20	34	100%	108
Bagnoli di Sopra	32	18	22	100%	102
Baone	38	18	24	100%	96
Barbona	29	12	18	100%	92
Saonara	60	18	35	100%	114
Selvazzano Dentro	44	20	27	100%	109
Solesino	36	14	22	100%	97
Stanghella	32	12	19	100%	94
Teolo	51	18	34	100%	114
Terrassa Padovana	32	20	25	100%	98
Tombolo	83	48	65	100%	140
Torreglia	51	21	34	100%	112
Trebaseleghe	61	17	37	100%	133
Tribano	24	18	20	100%	101
Urbana	44	25	31	100%	95
Veggiano	60	13	35	100%	120
Vescovana	35	12	18	100%	88
Vighizzolo d Este	31	20	25	100%	97
Vigodarzere	57	23	41	100%	126
Vigonza	70	28	45	100%	127
Villa del Conte	71	30	51	100%	136
Villa Estense	36	12	25	100%	95
Villafranca Padovana	48	20	34	100%	121
Villanova di Camposampiero	51	26	41	100%	130
Vo	51	20	34	100%	110
Due Carrare	28	12	20	100%	92
Borgo Veneto	32	23	27	100%	92

Precipitazione in 30 giorni (mm) dal 04-05-2020 al 02-06-2020					
Comune	max	min	med	Porzione comunale interessata	Media 5 anni
Battaglia Terme	30	12	22	100%	99
Boara Pisani	22	13	17	100%	91
Borgoricco	57	23	38	100%	131
Bovolenta	38	22	28	100%	101
Brugine	38	25	33	100%	107
Cadoneghe	57	30	43	100%	128
Campodarsego	57	26	44	100%	129
Campodoro	51	26	40	100%	123
Camposampiero	46	17	31	100%	132
Campo San Martino	63	38	47	100%	132
Candiana	38	22	28	100%	105
Carceri	27	21	25	100%	92
Carmignano di Brenta	75	42	58	100%	147
Cartura	27	14	22	100%	92
Casale di Scodosia	44	24	30	100%	94
Casalterigo	34	19	24	100%	94
Castelbaldo	34	19	27	100%	91
Cervarese Santa Croce	66	13	37	100%	122
Cinto Euganeo	51	20	28	100%	103
Cittadella	101	46	69	100%	146
Codevigo	50	18	29	100%	107
Conselve	25	20	22	100%	97
Correzzola	40	16	28	100%	107
Curtarolo	57	27	44	100%	128
Este	36	19	24	100%	91
Fontaniva	79	40	60	100%	144
Galliera Veneta	96	48	74	100%	144
Galzignano Terme	51	16	29	100%	106
Gazzo	74	37	53	100%	139
Grantorto	72	37	51	100%	141
Granze	36	12	23	100%	93
Legnaro	38	18	30	100%	105
Limena	52	20	35	100%	122

Precipitazione in 30 giorni (mm) dal 04-05-2020 al 02-06-2020					
Comune	max	min	med	Porzione comunale interessata	Media 5 anni
Loreggia	51	12	29	100%	134
Lozzo Atestino	38	20	25	100%	95
Masera di Padova	26	14	21	100%	90
Masi	38	19	29	100%	91
Massanzago	54	23	37	100%	135
Megliadino San Vitale	33	26	28	100%	95
Merlara	44	19	29	100%	93
Mestrino	55	13	34	100%	118
Monselice	35	16	22	100%	99
Montagnana	45	23	31	100%	96
Montegrotto Terme	35	12	23	100%	100
Noventa Padovana	70	21	41	100%	123
Ospedaletto Euganeo	27	21	24	100%	87
Padova	60	18	30	100%	110
Pernumia	28	12	20	100%	96
Piacenza d'Adige	38	24	28	100%	95
Piazzola sul Brenta	65	25	43	100%	131
Piombino Dese	56	12	34	100%	135
Pieve di Sacco	52	20	36	100%	112
Polverara	38	18	28	100%	101
Ponso	28	23	25	100%	92
Pontelongo	40	25	33	100%	107
Ponte San Nicolò	36	18	26	100%	100
Pozzonovo	22	16	19	100%	101
Rovolon	51	25	38	100%	121
Rubano	39	20	28	100%	114
Saccolongo	44	13	28	100%	114
San Giorgio delle Pertiche	60	25	44	100%	129
San Giorgio in Bosco	74	37	53	100%	136
San Martino di Lupari	94	26	58	100%	139
San Pietro in Gu	70	41	58	100%	145
San Pietro Viminario	24	16	20	100%	98
Santa Giustina in Colle	67	21	39	100%	132

Precipitazione in 30 giorni (mm) dal 04-05-2020 al 02-06-2020					
Comune	max	min	med	Porzione comunale interessata	Media 5 anni
Sant Angelo di Piove di Sacco	41	29	35	100%	113
Sant Elena	36	19	26	100%	94
Sant Urbano	35	12	24	100%	96