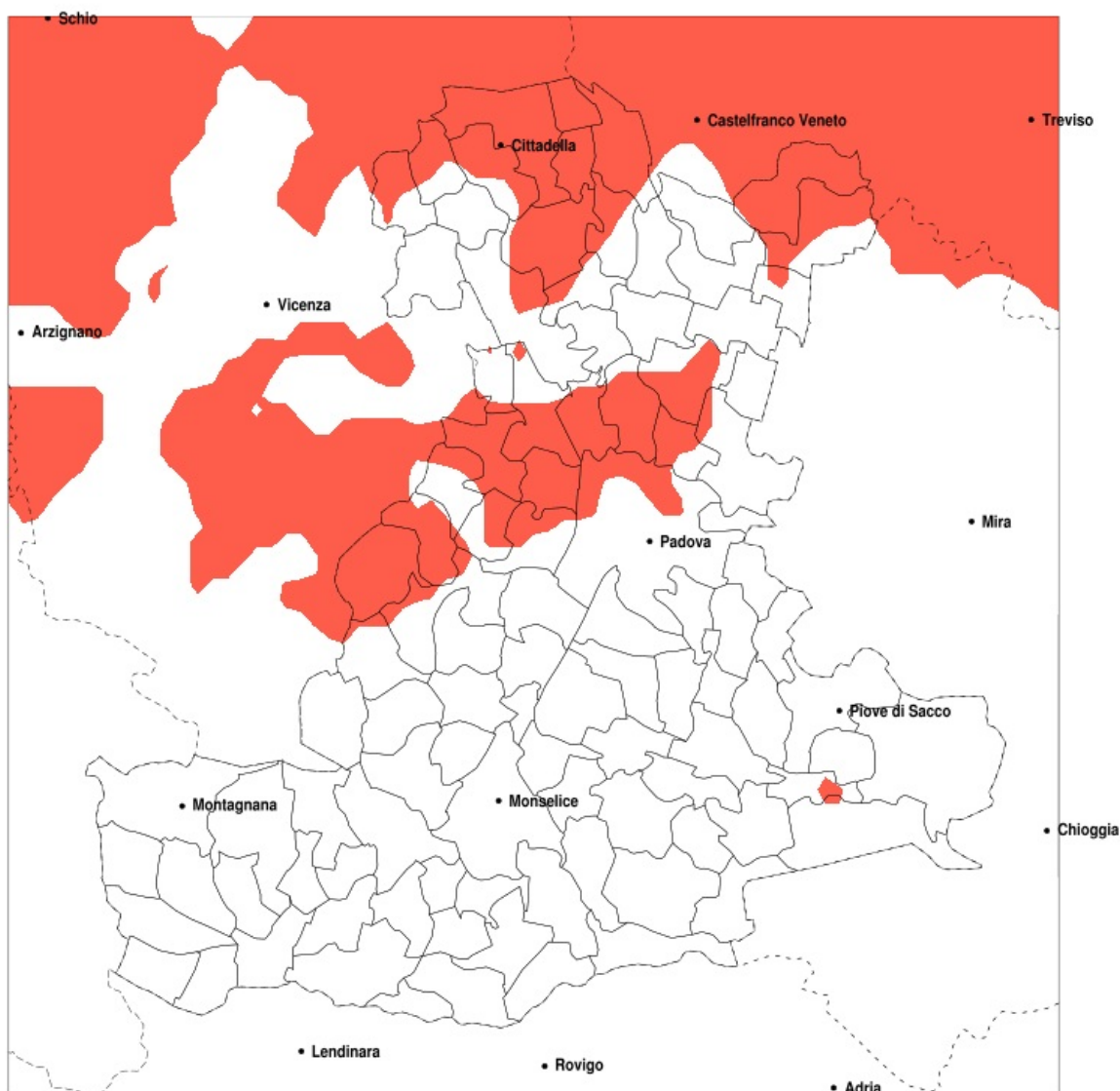


SERVIZIO DI ALERT EX-POST

Eccesso di pioggia in 10 giorni nella Provincia di Padova del 07-06-2020

Mappa della Provincia con evidenziati eventuali superamenti della soglia (in rosso)



Precipitazione in 10 giorni (mm) dal 29-05-2020 al 07-06-2020					
Comune	max	min	med	Porzione comunale interessata	Media 5 anni
Selvazzano Dentro	121	55	80	45%	25
Teolo	98	53	72	30%	20
Tombolo	127	82	104	100%	35
Trebaseleghe	142	62	86	60%	25
Veggiano	121	70	86	75%	26
Vigodarzere	119	64	87	65%	30
Vigonza	119	53	69	20%	24
Villa del Conte	114	52	85	55%	34
Villafranca Padovana	121	64	89	65%	33
Vo	98	45	69	25%	19
Cadoneghe	119	63	84	55%	26
Campodarsego	119	59	78	35%	26
Campodoro	121	55	79	45%	31
Camposampiero	101	47	71	20%	27
Campo San Martino	110	57	79	40%	32
Carmignano di Brenta	109	46	81	65%	35
Cervarese Santa Croce	101	62	83	65%	24
Cittadella	148	68	98	95%	35
Curtarolo	116	61	79	35%	32
Fontaniva	110	52	86	75%	35
Galliera Veneta	158	92	119	100%	37
Grantorto	98	45	71	35%	35
Limena	119	64	89	70%	34
Loreggia	115	47	75	35%	30
Mestrino	121	64	88	65%	29
Padova	118	51	72	30%	23
Piazzola sul Brenta	110	45	74	30%	33
Piombino Dese	142	66	95	80%	25
Rovolon	101	70	86	75%	22
Rubano	121	59	93	80%	31
Saccolongo	121	57	86	60%	24
San Giorgio delle Pertiche	119	52	73	20%	28
San Giorgio in Bosco	114	52	86	60%	34

Precipitazione in 10 giorni (mm) dal 29-05-2020 al 07-06-2020					
Comune	max	min	med	Porzione comunale interessata	Media 5 anni
San Martino di Lupari	158	47	106	80%	37
San Pietro in Gu	112	45	75	40%	35

Siccità (mm) dal 09-05-2020 al 07-06-2020					
Comune	max	min	med	Porzione comunale interessata	Media 5 anni
Solesino	74	48	60	55%	90
Stanghella	75	51	61	40%	87
Tribano	77	48	63	55%	95
Castelbaldo	87	57	68	20%	92
Conselve	77	53	65	25%	89
Monselice	97	41	63	50%	90
Pernumia	92	41	61	40%	85
Pozzonovo	77	41	61	65%	94
San Pietro Viminario	71	41	57	60%	88