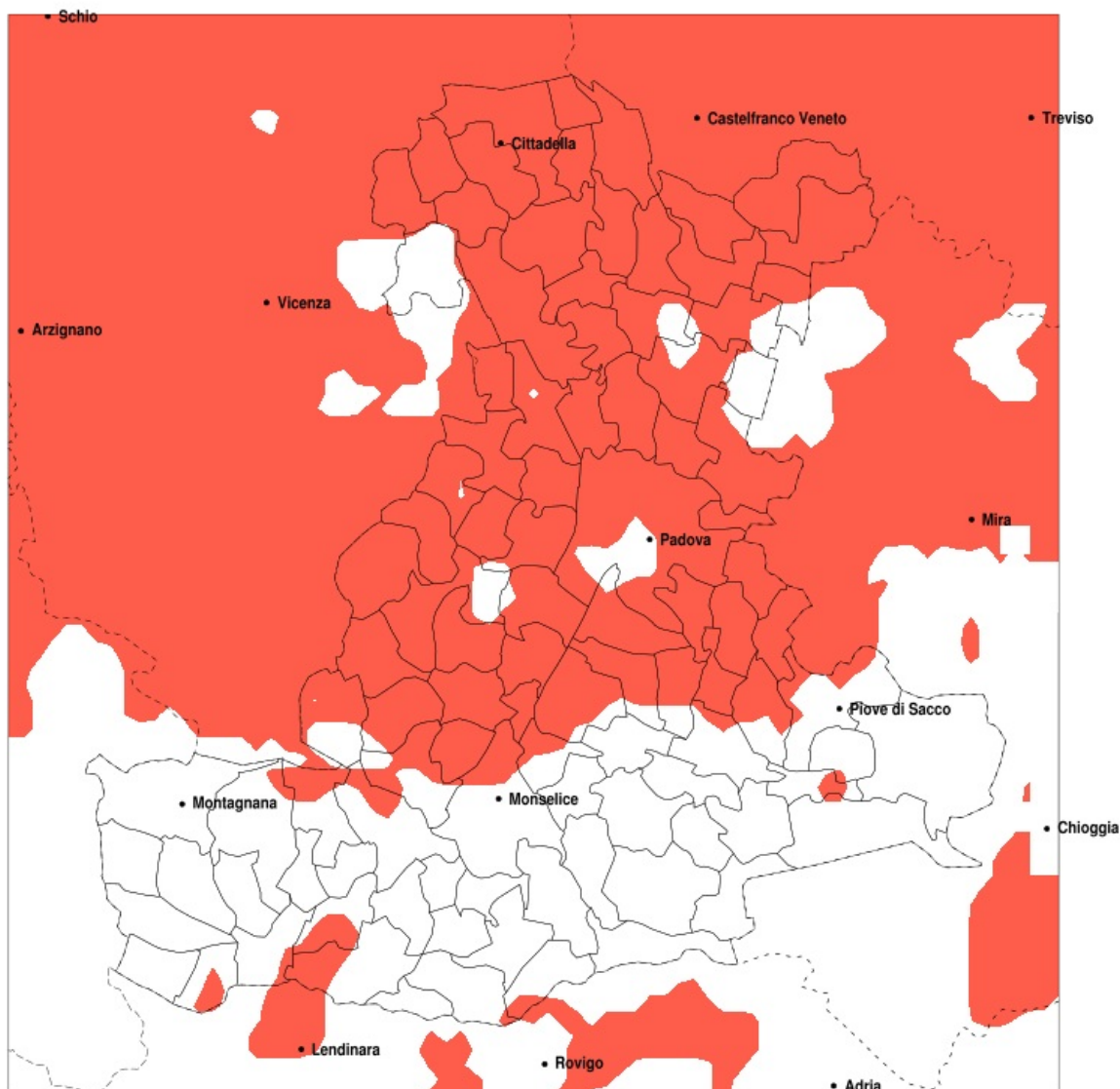


SERVIZIO DI ALERT EX-POST

Eccesso di pioggia in 10 giorni nella Provincia di Padova del 12-06-2020

Mappa della Provincia con evidenziati eventuali superamenti della soglia (in rosso)



Precipitazione in 10 giorni (mm) dal 03-06-2020 al 12-06-2020					
Comune	max	min	med	Porzione comunale interessata	Media 5 anni
Abano Terme	110	73	88	85%	30
Albignasego	125	70	90	90%	23
Arqua Petrarca	130	61	93	80%	29
Baone	107	54	81	55%	28
Saonara	167	87	118	100%	25
Selvazzano Dentro	145	73	96	90%	33
Teolo	112	74	93	95%	30
Tombolo	210	123	163	100%	33
Torreglia	130	74	94	90%	30
Trebaseleghe	183	74	112	95%	26
Veggiano	145	75	95	100%	29
Vighizzolo d Este	92	52	69	25%	27
Vigodarzere	140	77	105	100%	28
Vigonza	135	67	94	80%	28
Villa del Conte	190	83	130	100%	32
Villafranca Padovana	149	77	109	100%	30
Villanova di Camposampiero	108	67	82	45%	30
Vo	117	77	97	100%	29
Due Carrare	130	44	86	70%	21
Borgo Veneto	90	54	69	20%	28
Battaglia Terme	130	67	102	95%	24
Borgoricco	122	69	86	65%	30
Bovolenta	108	47	69	25%	21
Brugine	152	58	84	50%	22
Cadoneghe	135	77	100	100%	27
Campodarsego	135	72	92	80%	28
Campodoro	147	69	96	90%	28
Camposampiero	154	72	105	95%	30
Campo San Martino	170	83	109	100%	28
Carmignano di Brenta	160	70	119	95%	29
Cartura	101	39	66	30%	19
Casalserugo	125	51	85	65%	19
Cervarese Santa Croce	117	75	94	95%	29

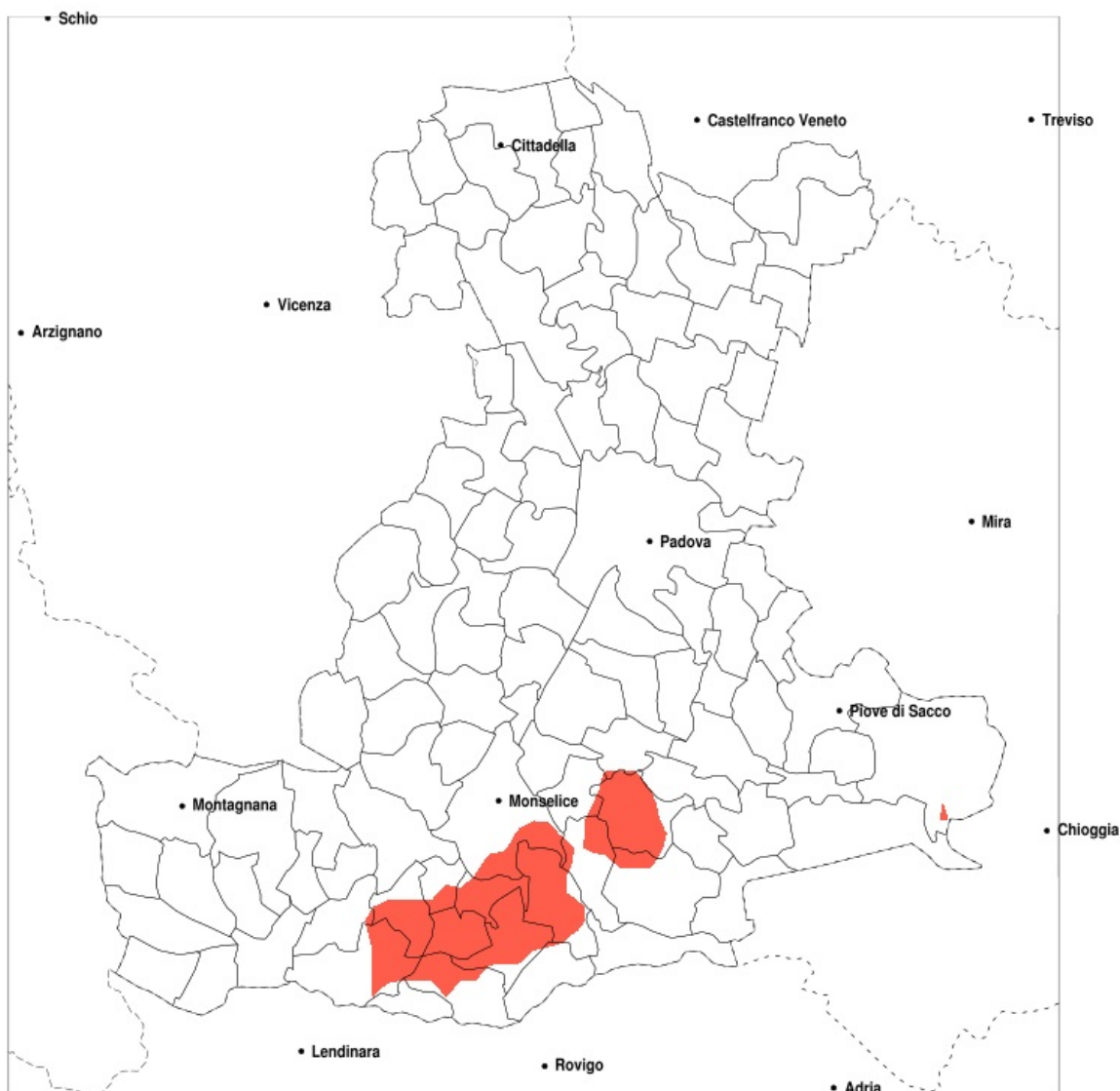
Precipitazione in 10 giorni (mm) dal 03-06-2020 al 12-06-2020					
Comune	max	min	med	Porzione comunale interessata	Media 5 anni
Cinto Euganeo	105	74	90	85%	29
Cittadella	226	101	152	100%	32
Curtarolo	164	77	102	100%	27
Este	89	49	66	20%	27
Fontaniva	169	88	136	100%	30
Galliera Veneta	242	138	187	100%	36
Galzignano Terme	130	84	100	100%	29
Gazzo	122	63	84	60%	27
Grantorto	165	65	114	90%	29
Legnaro	167	80	112	100%	23
Limena	149	77	109	100%	30
Loreggia	218	89	126	100%	31
Lozzo Atestino	109	65	87	75%	26
Masera di Padova	102	50	83	75%	20
Massanzago	119	70	87	65%	30
Mestrino	148	75	100	95%	30
Monselice	130	48	70	30%	26
Montegrotto Terme	130	74	97	95%	27
Noventa Padovana	149	85	103	100%	28
Ospedaletto Euganeo	90	56	71	25%	27
Padova	167	70	100	95%	28
Pernumia	130	39	76	45%	21
Piacenza d'Adige	93	58	73	30%	26
Piazzola sul Brenta	170	63	105	90%	28
Piombino Dese	205	87	134	100%	24
Piove di Sacco	152	52	80	40%	22
Polverara	154	63	95	80%	21
Ponso	90	57	68	20%	28
Ponte San Nicolò	154	73	99	95%	22
Rovolon	124	86	102	100%	29
Rubano	149	74	113	100%	33
Saccolongo	145	74	97	90%	30
San Giorgio delle Pertiche	135	72	94	90%	28

Precipitazione in 10 giorni (mm) dal 03-06-2020 al 12-06-2020					
Comune	max	min	med	Porzione comunale interessata	Media 5 anni
San Giorgio in Bosco	185	87	133	100%	30
San Martino di Lupari	280	95	177	100%	36
San Pietro in Gu	155	65	104	80%	28
Santa Giustina in Colle	177	72	109	95%	31
Sant Angelo di Piove di Sacco	167	72	107	95%	23
Sant Urbano	93	48	68	25%	27

SERVIZIO DI ALERT EX-POST

Siccità nella Provincia di Padova del 12-06-2020

Mappa della Provincia con evidenziati eventuali superamenti della soglia (in rosso)



Siccità (mm) dal 14-05-2020 al 12-06-2020					
Comune	max	min	med	Porzione comunale interessata	Media 5 anni
Bagnoli di Sopra	94	51	70	20%	96
Barbona	96	52	70	30%	93
Solesino	75	52	59	75%	91
Stanghella	90	52	63	65%	92
Tribano	82	45	65	40%	94
Vescovana	96	52	69	45%	89
Villa Estense	94	52	65	45%	94
Boara Pisani	96	54	75	25%	92
Conselve	78	45	62	30%	86
Granze	66	52	58	75%	91
Monselice	149	54	80	30%	87
Pozzonovo	88	55	66	50%	95
San Pietro Viminario	113	45	67	35%	81
Sant Elena	86	53	63	45%	88
Sant Urbano	106	53	78	25%	97