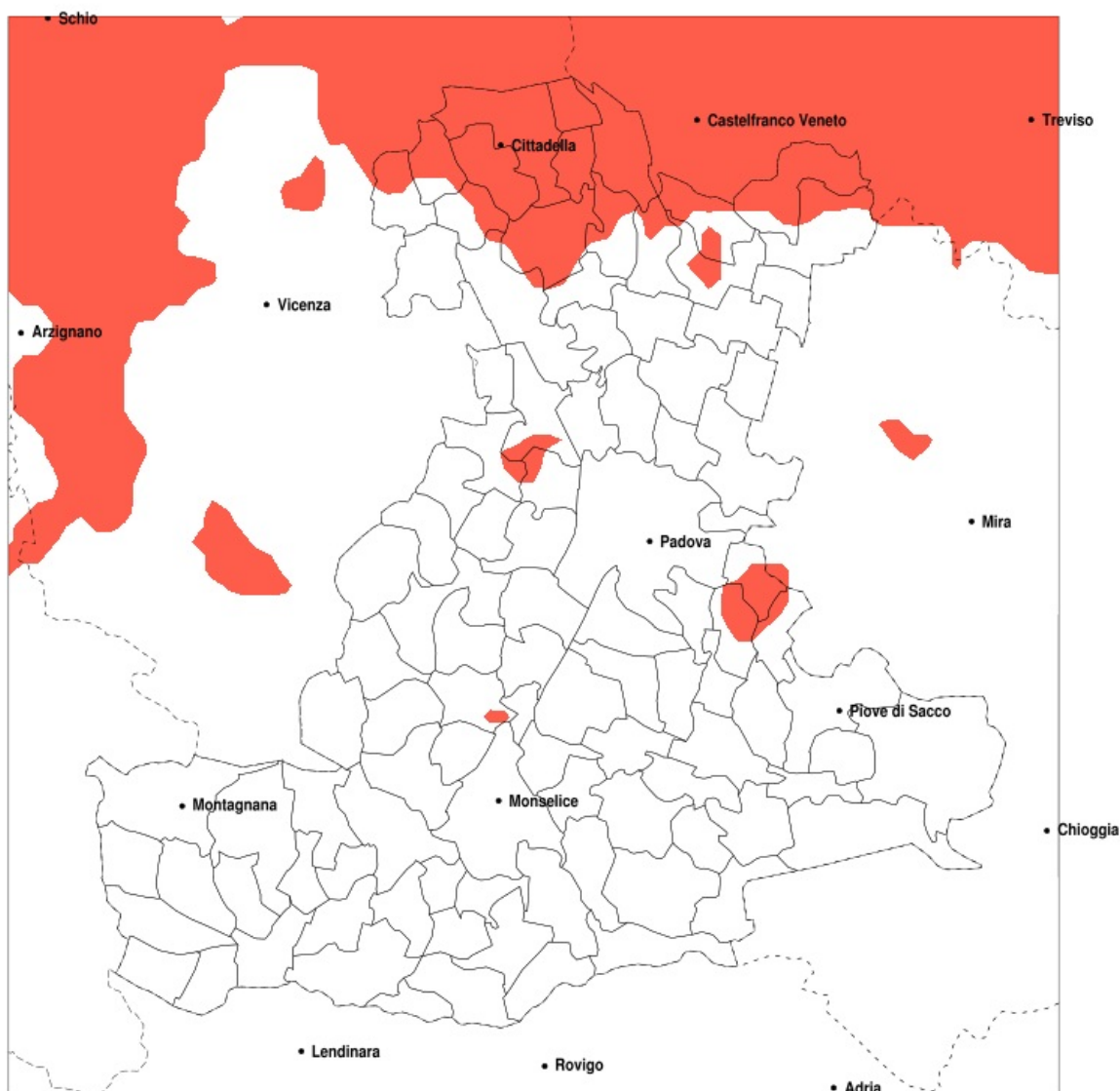


SERVIZIO DI ALERT EX-POST

Eccesso di pioggia in 10 giorni nella Provincia di Padova del 14-06-2020

Mappa della Provincia con evidenziati eventuali superamenti della soglia (in rosso)

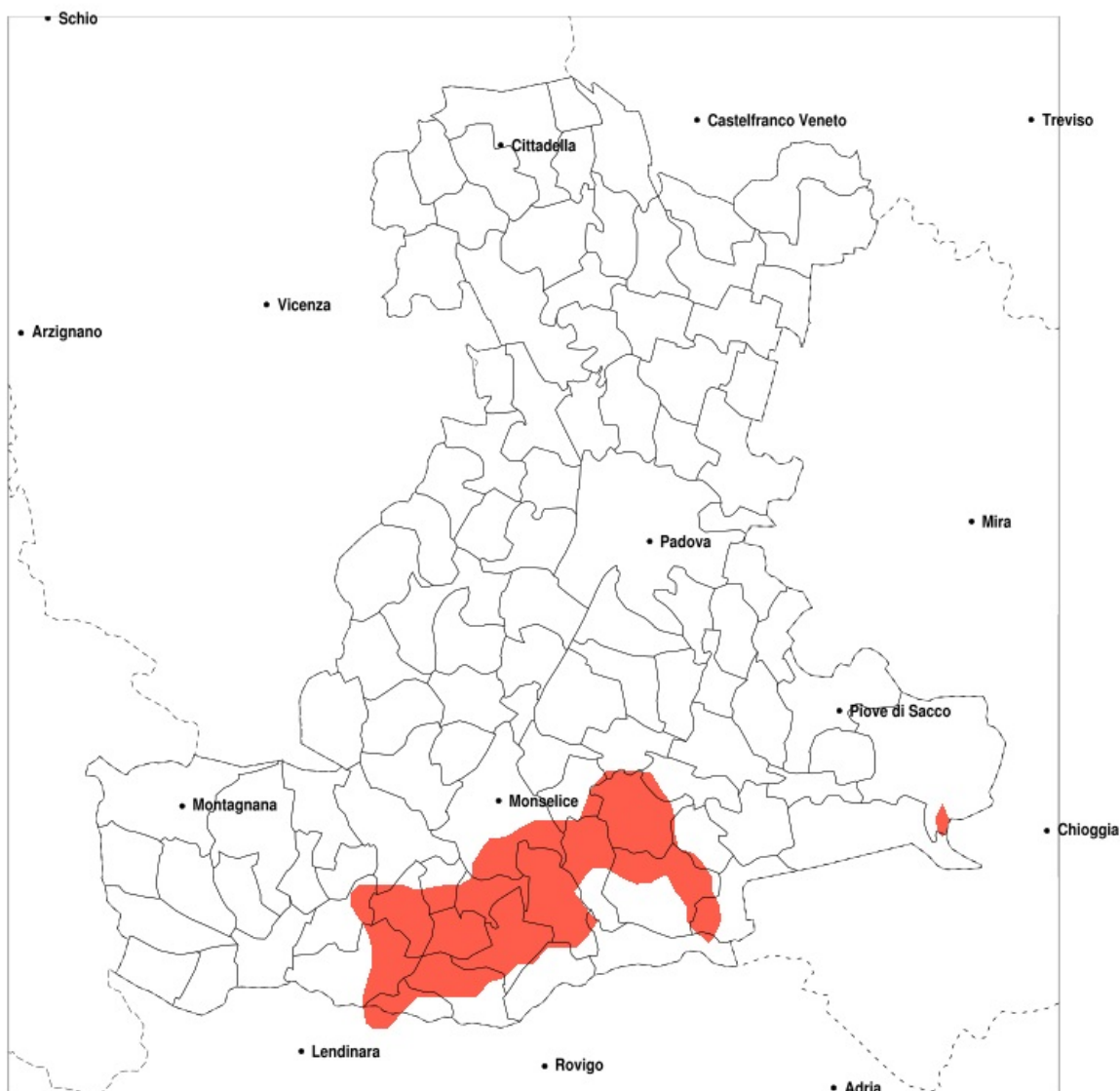


Precipitazione in 10 giorni (mm) dal 05-06-2020 al 14-06-2020					
Comune	max	min	med	Porzione comunale interessata	Media 5 anni
Saonara	110	35	67	25%	33
Tombolo	152	81	118	100%	44
Trebaseleghe	135	24	71	45%	37
Villa del Conte	149	42	90	60%	43
Camposampiero	123	24	70	35%	41
Campo San Martino	121	34	62	25%	36
Carmignano di Brenta	123	41	87	70%	38
Cittadella	171	76	112	100%	42
Fontaniva	124	61	100	90%	40
Galliera Veneta	173	95	136	100%	47
Grantorto	122	38	80	50%	37
Legnaro	110	35	65	25%	32
Loreggia	161	54	90	60%	42
Piazzola sul Brenta	124	31	60	20%	35
Piombino Dese	147	41	92	70%	35
San Giorgio in Bosco	149	40	88	60%	40
San Martino di Lupari	205	64	129	95%	47
San Pietro in Gu	111	31	69	40%	35
Santa Giustina in Colle	137	31	75	40%	42
Sant'Angelo di Piove di Sacco	110	22	58	25%	33

SERVIZIO DI ALERT EX-POST

Siccità nella Provincia di Padova del 14-06-2020

Mappa della Provincia con evidenziati eventuali superamenti della soglia (in rosso)



Siccità (mm) dal 16-05-2020 al 14-06-2020					
Comune	max	min	med	Porzione comunale interessata	Media 5 anni
Anguillara Veneta	97	55	76	20%	103
Arre	81	53	65	35%	92
Bagnoli di Sopra	84	51	67	40%	99
Barbona	97	52	71	45%	100
Solesino	74	52	59	85%	96
Stanghella	90	52	63	75%	97
Terrassa Padovana	95	44	67	20%	88
Tribano	79	44	65	55%	99
Vescovana	97	52	69	55%	95
Vighizzolo d Este	107	60	81	20%	104
Villa Estense	95	52	66	60%	99
Boara Pisani	95	55	75	30%	97
Cartura	109	44	74	20%	80
Conselve	77	44	61	45%	90
Este	98	55	75	20%	90
Granze	66	52	58	90%	96
Monselice	150	54	79	35%	89
Pozzonovo	87	55	66	60%	100
San Pietro Viminario	111	44	66	45%	83
Sant Elena	84	53	63	50%	92
Sant Urbano	108	53	79	40%	103