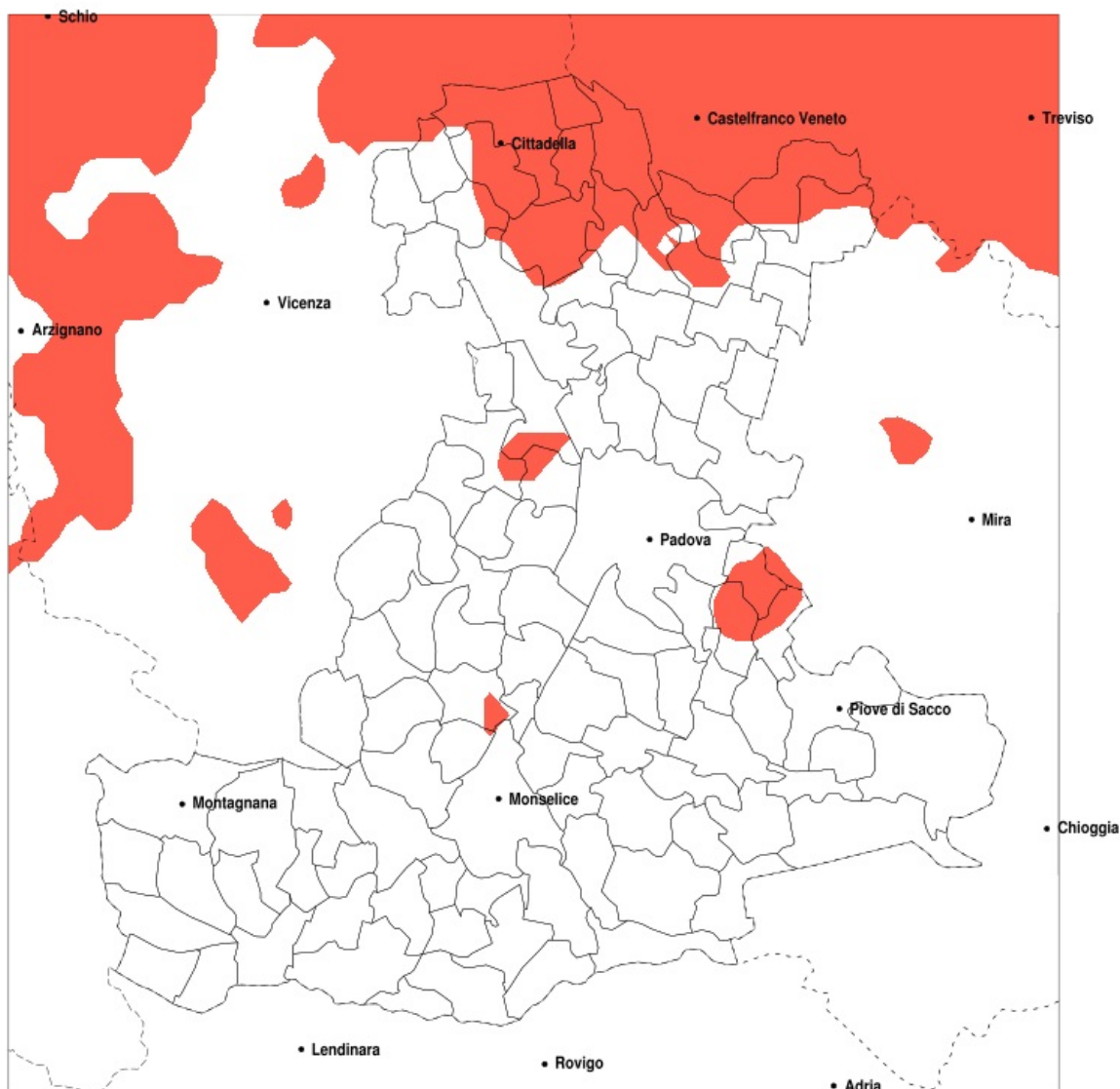


SERVIZIO DI ALERT EX-POST

Eccesso di pioggia in 10 giorni nella Provincia di Padova del 15-06-2020

Mappa della Provincia con evidenziati eventuali superamenti della soglia (in rosso)

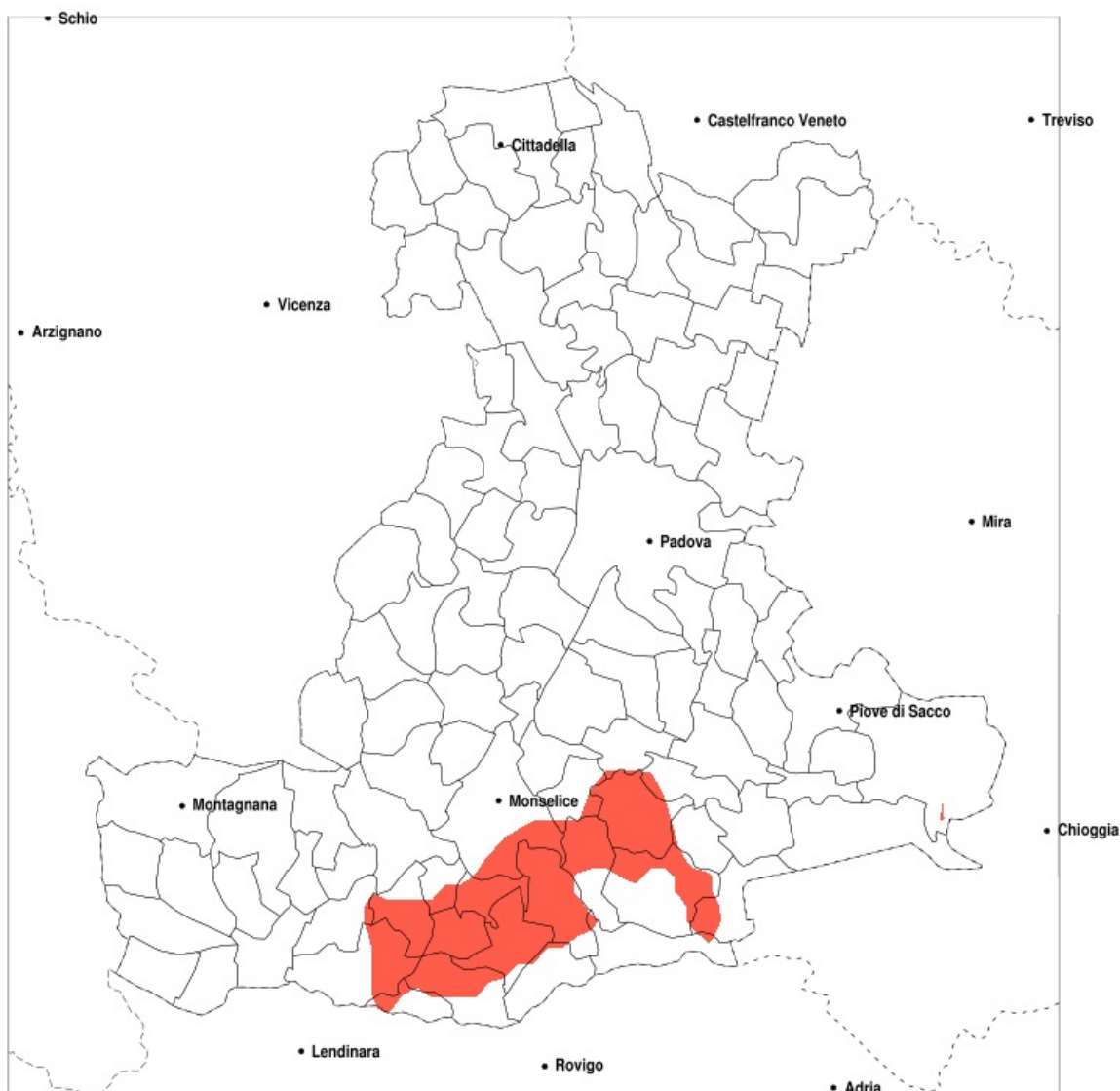


Precipitazione in 10 giorni (mm) dal 06-06-2020 al 15-06-2020					
Comune	max	min	med	Porzione comunale interessata	Media 5 anni
Saonara	114	40	71	40%	34
Tombolo	150	85	116	100%	45
Trebaseleghe	142	28	76	50%	38
Villa del Conte	149	47	94	70%	43
Camposampiero	128	31	77	45%	40
Campo San Martino	122	37	65	30%	37
Carmignano di Brenta	121	39	73	45%	37
Cittadella	174	56	106	95%	41
Fontaniva	123	54	91	75%	39
Galliera Veneta	177	90	135	100%	45
Grantorto	120	38	71	35%	37
Legnaro	114	38	68	30%	33
Loreggia	161	58	96	75%	41
Piazzola sul Brenta	123	34	61	20%	36
Piombino Dese	154	44	99	75%	36
Rubano	98	36	65	20%	42
San Giorgio in Bosco	149	45	89	65%	41
San Martino di Lupari	209	70	131	100%	47
San Pietro in Gu	110	32	59	20%	34
Santa Giustina in Colle	140	38	81	50%	41
Sant Angelo di Piove di Sacco	114	24	61	30%	35

SERVIZIO DI ALERT EX-POST

Siccità nella Provincia di Padova del 15-06-2020

Mappa della Provincia con evidenziati eventuali superamenti della soglia (in rosso)



Siccità (mm) dal 17-05-2020 al 15-06-2020					
Comune	max	min	med	Porzione comunale interessata	Media 5 anni
Anguillara Veneta	98	55	78	20%	103
Arre	82	54	66	30%	93
Bagnoli di Sopra	85	52	69	40%	100
Barbona	98	52	72	40%	98
Solesino	75	52	60	80%	96
Stanghella	91	52	64	75%	98
Terrassa Padovana	97	44	69	20%	89
Tribano	81	44	66	55%	100
Vescovana	98	52	70	50%	94
Villa Estense	96	52	66	50%	97
Boara Pisani	96	55	76	30%	98
Cartura	111	44	76	20%	83
Conselve	79	44	63	45%	91
Granze	67	52	59	85%	95
Monselice	152	55	80	35%	91
Pozzonovo	88	56	67	60%	101
San Pietro Viminario	113	44	67	45%	86
Sant Elena	84	53	63	45%	91
Sant Urbano	109	53	80	30%	100