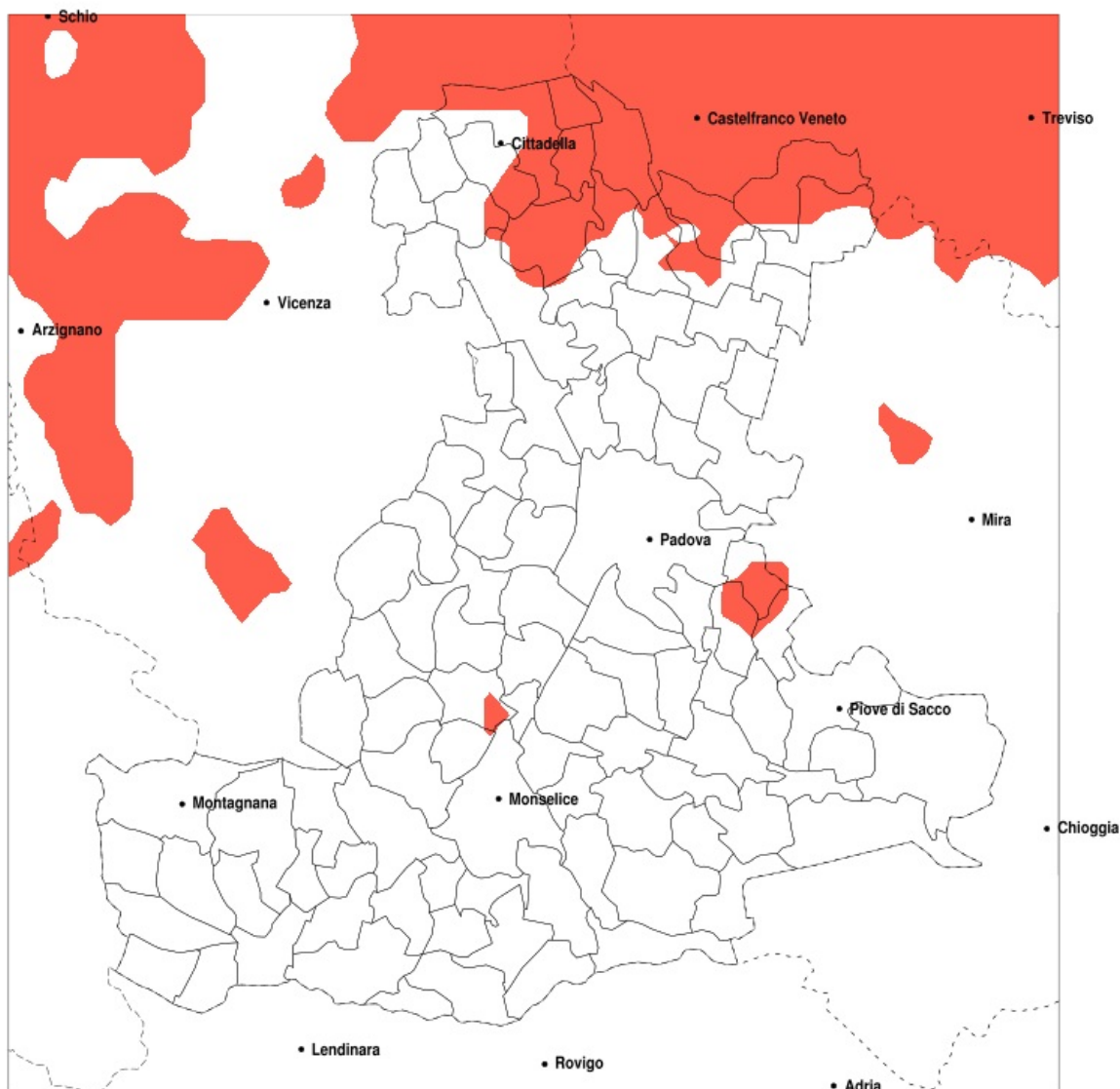


SERVIZIO DI ALERT EX-POST

Eccesso di pioggia in 10 giorni nella Provincia di Padova del 16-06-2020

Mappa della Provincia con evidenziati eventuali superamenti della soglia (in rosso)

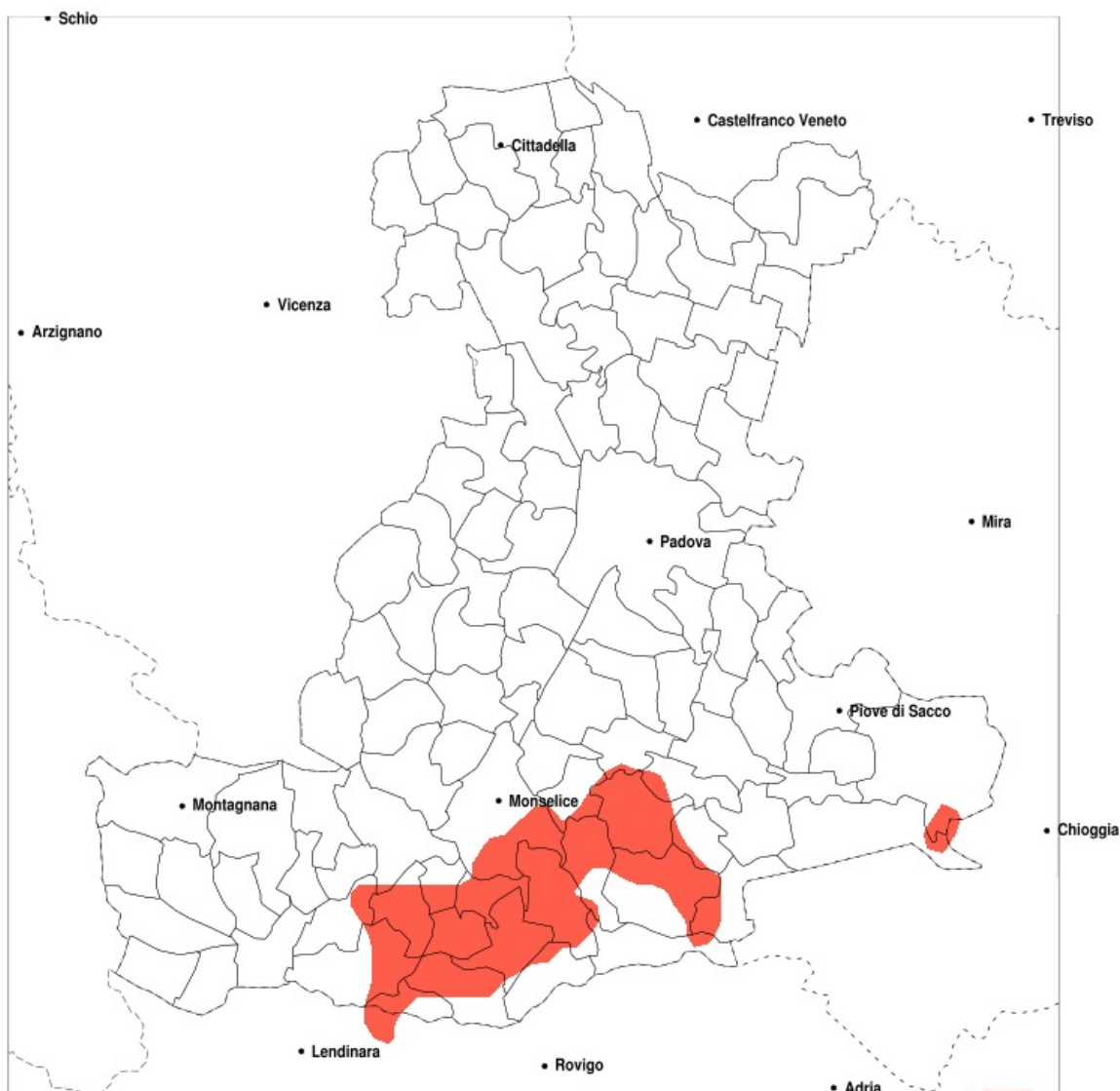


Precipitazione in 10 giorni (mm) dal 07-06-2020 al 16-06-2020					
Comune	max	min	med	Porzione comunale interessata	Media 5 anni
Saonara	109	35	66	25%	35
Tombolo	143	80	108	100%	36
Trebaseleghe	142	29	78	50%	34
Villa del Conte	141	45	89	65%	35
Camposampiero	122	28	76	45%	35
Campo San Martino	119	34	63	25%	32
Carmignano di Brenta	109	36	65	20%	29
Cittadella	150	53	95	75%	33
Fontaniva	121	52	82	55%	31
Galliera Veneta	159	79	121	100%	36
Grantorto	119	35	67	25%	30
Legnaro	109	23	59	25%	34
Loreggia	156	58	94	70%	35
Piazzola sul Brenta	121	29	58	20%	32
Piombino Dese	152	46	100	75%	32
San Giorgio in Bosco	140	43	85	60%	33
San Martino di Lupari	202	66	123	95%	37
Santa Giustina in Colle	135	35	78	50%	35
Sant Angelo di Piove di Sacco	109	19	54	25%	35

SERVIZIO DI ALERT EX-POST

Siccità nella Provincia di Padova del 16-06-2020

Mappa della Provincia con evidenziati eventuali superamenti della soglia (in rosso)



Siccità (mm) dal 18-05-2020 al 16-06-2020					
Comune	max	min	med	Porzione comunale interessata	Media 5 anni
Agna	88	55	75	20%	101
Anguillara Veneta	98	55	78	25%	107
Arre	82	55	66	40%	96
Bagnoli di Sopra	85	52	69	45%	104
Barbona	100	52	73	45%	104
Solesino	76	53	60	85%	100
Stanghella	92	52	65	75%	102
Terrassa Padovana	97	45	69	25%	92
Tribano	80	45	66	60%	103
Vescovana	100	52	71	55%	99
Vighizzolo d Este	111	62	83	20%	106
Villa Estense	98	53	67	60%	101
Boara Pisani	95	55	77	35%	103
Cartura	111	45	76	20%	85
Conselve	79	45	63	50%	94
Este	100	56	77	25%	94
Granze	68	52	59	90%	100
Monselice	152	55	81	40%	94
Pernumia	151	45	87	20%	84
Pozzonovo	88	56	67	65%	105
San Pietro Viminario	113	45	67	50%	88
Sant Elena	85	53	64	55%	95
Sant Urbano	112	53	82	40%	105