

SERVIZIO DI ALERT EX-POST

Eccesso di pioggia in 10 giorni nella Provincia di Padova del 09-07-2020

Mappa della Provincia con evidenziati eventuali superamenti della soglia (in rosso)

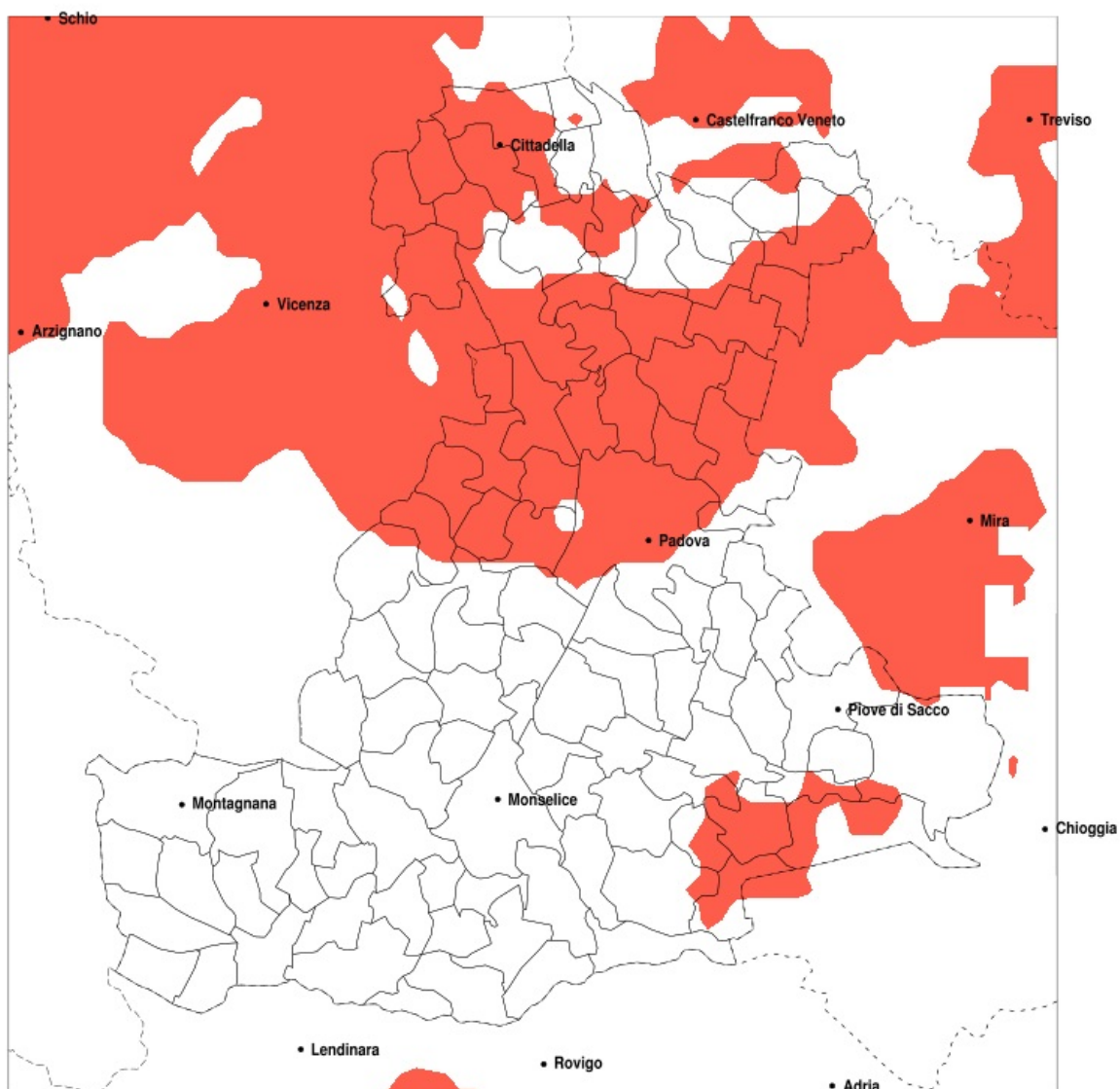


Precipitazione in 10 giorni (mm) dal 30-06-2020 al 09-07-2020					
Comune	max	min	med	Porzione comunale interessata	Media 5 anni
Masi	91	33	61	20%	5

SERVIZIO DI ALERT EX-POST

Siccità nella Provincia di Padova del 09-07-2020

Mappa della Provincia con evidenziati eventuali superamenti della soglia (in rosso)



Siccità (mm) dal 10-06-2020 al 09-07-2020					
Comune	max	min	med	Porzione comunale interessata	Media 5 anni
Abano Terme	116	29	55	25%	55
Agna	50	22	32	50%	45
Albignasego	106	28	56	20%	51
Arre	42	24	30	50%	45
Arzergrande	60	26	37	25%	49
Bagnoli di Sopra	58	22	38	20%	44
Borgoricco	58	23	33	90%	69
Bovolenta	90	24	43	20%	48
Cadoneghe	51	23	32	100%	61
Campo San Martino	53	18	36	75%	60
Campodarsego	41	22	30	100%	63
Campodoro	55	12	23	100%	58
Camposampiero	64	23	45	50%	69
Candiana	41	24	30	60%	46
Carmignano di Brenta	49	16	30	100%	68
Cervese Santa Croce	69	7	34	65%	58
Cittadella	68	21	42	60%	68
Codevigo	62	20	39	30%	52
Correzzola	69	24	39	30%	49
Curtarolo	46	16	29	95%	56
Fontaniva	52	22	38	75%	67
Galliera Veneta	67	27	48	20%	66
Gazzo	61	13	29	90%	61
Grantorto	52	17	35	80%	65
Limena	44	12	25	100%	54
Loreggia	64	30	50	30%	70
Massanzago	61	23	36	95%	73
Mestrino	56	7	21	100%	59
Noventa Padovana	106	32	54	35%	65
Padova	134	20	47	55%	57
Piazzola sul Brenta	52	12	31	85%	59
Piombino Dese	97	30	56	40%	78
Piove di Sacco	123	23	47	25%	53

Precipitazione in 30 giorni (mm) dal 10-06-2020 al 09-07-2020					
Comune	max	min	med	Porzione comunale interessata	Media 5 anni
Pontelongo	60	24	34	40%	47
Rovolon	76	15	49	30%	58
Rubano	49	16	29	95%	59
Saccolongo	57	7	31	75%	59
San Giorgio delle Pertiche	63	22	34	80%	61
San Giorgio in Bosco	58	27	42	55%	64
San Martino di Lupari	62	33	48	25%	67
San Pietro in Gu	38	8	23	100%	66
Santa Giustina in Colle	64	26	45	45%	65
Selvazzano Dentro	69	19	37	70%	59
Teolo	108	14	57	20%	56
Terrassa Padovana	55	24	35	25%	46
Tombolo	59	27	45	40%	66
Trebaseleghe	97	23	52	55%	79
Veggiano	44	7	21	100%	59
Vigodarzere	34	19	27	100%	56
Vigonza	86	25	43	65%	68
Villa del Conte	59	28	44	45%	64
Villafranca Padovana	47	12	25	100%	57
Villanova di Camposampiero	49	26	32	100%	70