

## SERVIZIO DI ALERT EX-POST

### Eccesso di pioggia in 10 giorni nella Provincia di Padova del 10-07-2020

Mappa della Provincia con evidenziati eventuali superamenti della soglia (in rosso)

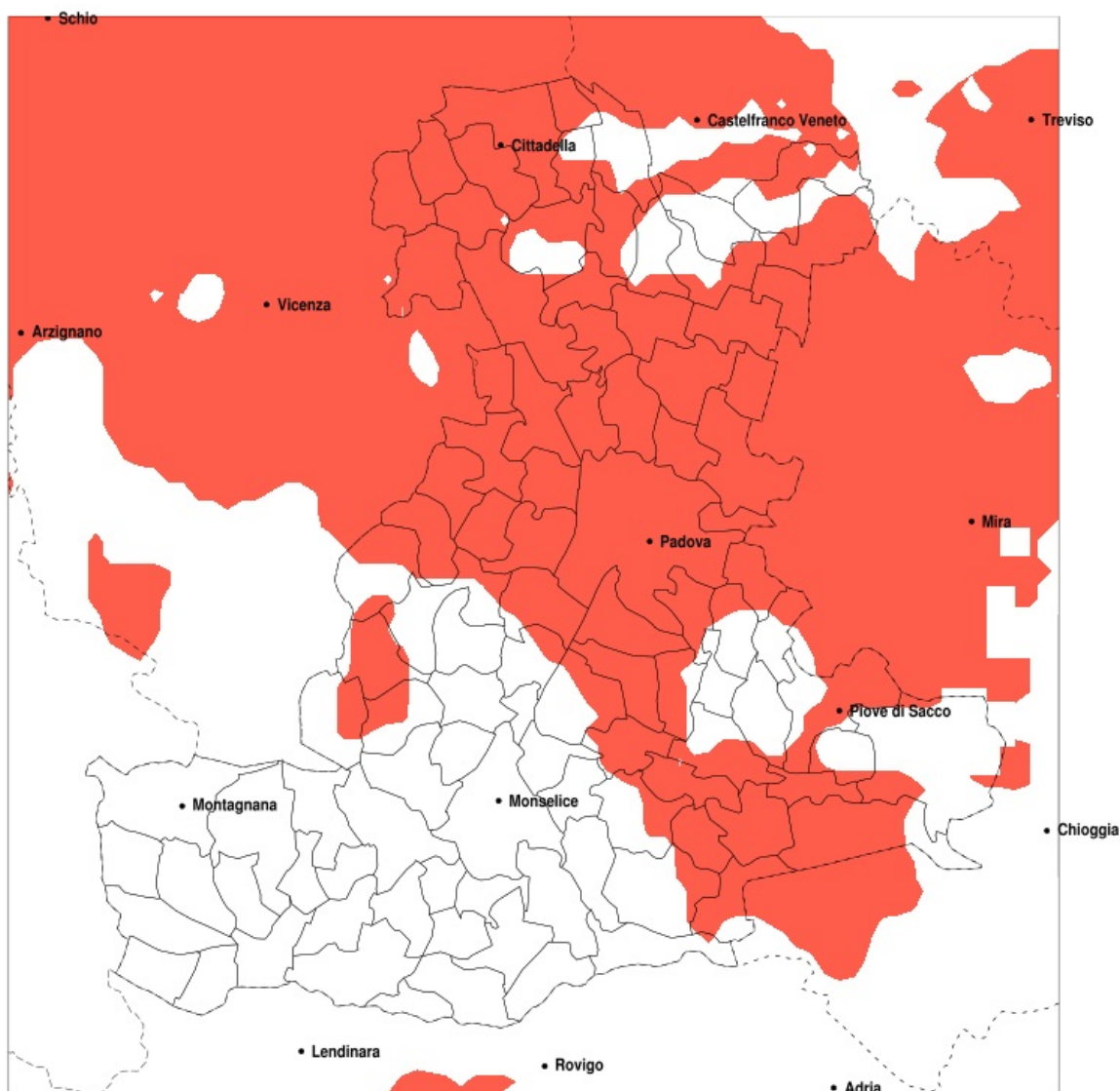


Precipitazione in 10 giorni (mm) dal 01-07-2020 al 10-07-2020					
Comune	max	min	med	Porzione comunale interessata	Media 5 anni
Masi	91	33	61	20%	4

## SERVIZIO DI ALERT EX-POST

### Siccità nella Provincia di Padova del 10-07-2020

Mappa della Provincia con evidenziati eventuali superamenti della soglia (in rosso)



Siccità (mm) dal 11-06-2020 al 10-07-2020					
Comune	max	min	med	Porzione comunale interessata	Media 5 anni
Abano Terme	69	18	30	75%	56
Agna	47	21	29	70%	45
Albignasego	46	16	25	90%	52
Arre	33	22	27	85%	45
Arzergrande	50	22	32	65%	49
Bagnoli di Sopra	51	21	35	35%	44
Borgoricco	58	17	29	95%	72
Bovolenta	53	22	31	70%	48
Brugine	56	25	40	40%	52
Cadoneghe	31	17	21	100%	64
Campo San Martino	52	16	33	85%	62
Campodarsego	39	15	23	100%	66
Campodoro	53	11	20	100%	59
Camposampiero	64	22	44	60%	72
Candiana	33	22	26	100%	46
Carmignano di Brenta	45	16	28	100%	74
Cartura	41	16	29	60%	45
Casalserugo	51	16	30	70%	48
Cervarese Santa Croce	47	5	26	80%	59
Cinto Euganeo	84	27	44	30%	55
Cittadella	53	20	36	95%	74
Codevigo	55	17	35	50%	53
Conselve	51	23	32	50%	44
Correzzola	63	22	34	65%	50
Curtarolo	46	12	24	100%	58
Due Carrare	73	16	33	55%	47
Fontaniva	50	20	36	95%	72
Galliera Veneta	53	24	36	80%	72
Gazzo	59	13	27	100%	66
Grantorto	50	17	33	95%	71
Legnaro	56	20	38	50%	56
Limena	30	11	17	100%	56
Loreggia	64	28	50	40%	72

Precipitazione in 30 giorni (mm) dal 11-06-2020 al 10-07-2020					
Comune	max	min	med	Porzione comunale interessata	Media 5 anni
Lozzo Atestino	61	27	40	25%	51
Masera di Padova	38	16	25	90%	48
Massanzago	61	21	31	95%	76
Mestrino	55	5	16	100%	60
Montegrotto Terme	92	21	44	40%	53
Noventa Padovana	33	19	24	100%	69
Padova	41	11	23	100%	58
Piazzola sul Brenta	50	11	28	95%	62
Piombino Dese	94	28	55	55%	82
Piove di Sacco	56	18	35	60%	53
Polverara	56	21	39	40%	52
Ponte San Nicolò	51	20	29	80%	54
Pontelongo	50	22	29	80%	47
Rovolon	57	12	35	55%	59
Rubano	34	11	18	100%	60
Saccolongo	40	5	21	95%	60
San Giorgio delle Pertiche	63	15	31	90%	63
San Giorgio in Bosco	53	23	40	80%	68
San Martino di Lupari	61	26	41	70%	71
San Pietro in Gu	38	8	22	100%	73
Sant'Angelo di Piove di Sacco	56	23	40	50%	61
Santa Giustina in Colle	64	23	43	60%	68
Saonara	56	20	32	85%	64
Selvazzano Dentro	43	13	24	95%	60
Teolo	74	10	37	50%	57
Terrassa Padovana	44	21	27	85%	47
Tombolo	53	24	40	75%	70
Torreglia	92	22	47	20%	56
Trebaseleghe	94	22	50	65%	82
Veggiano	33	5	16	100%	60
Vigodarzere	28	12	19	100%	58
Vigonza	33	19	23	100%	71
Villa del Conte	59	26	43	65%	67

Precipitazione in 30 giorni (mm) dal 11-06-2020 al 10-07-2020					
Comune	max	min	med	Porzione comunale interessata	Media 5 anni
Villafranca Padovana	34	11	18	100%	58
Villanova di Camposampiero	31	20	22	100%	73
Vo	74	27	40	40%	55