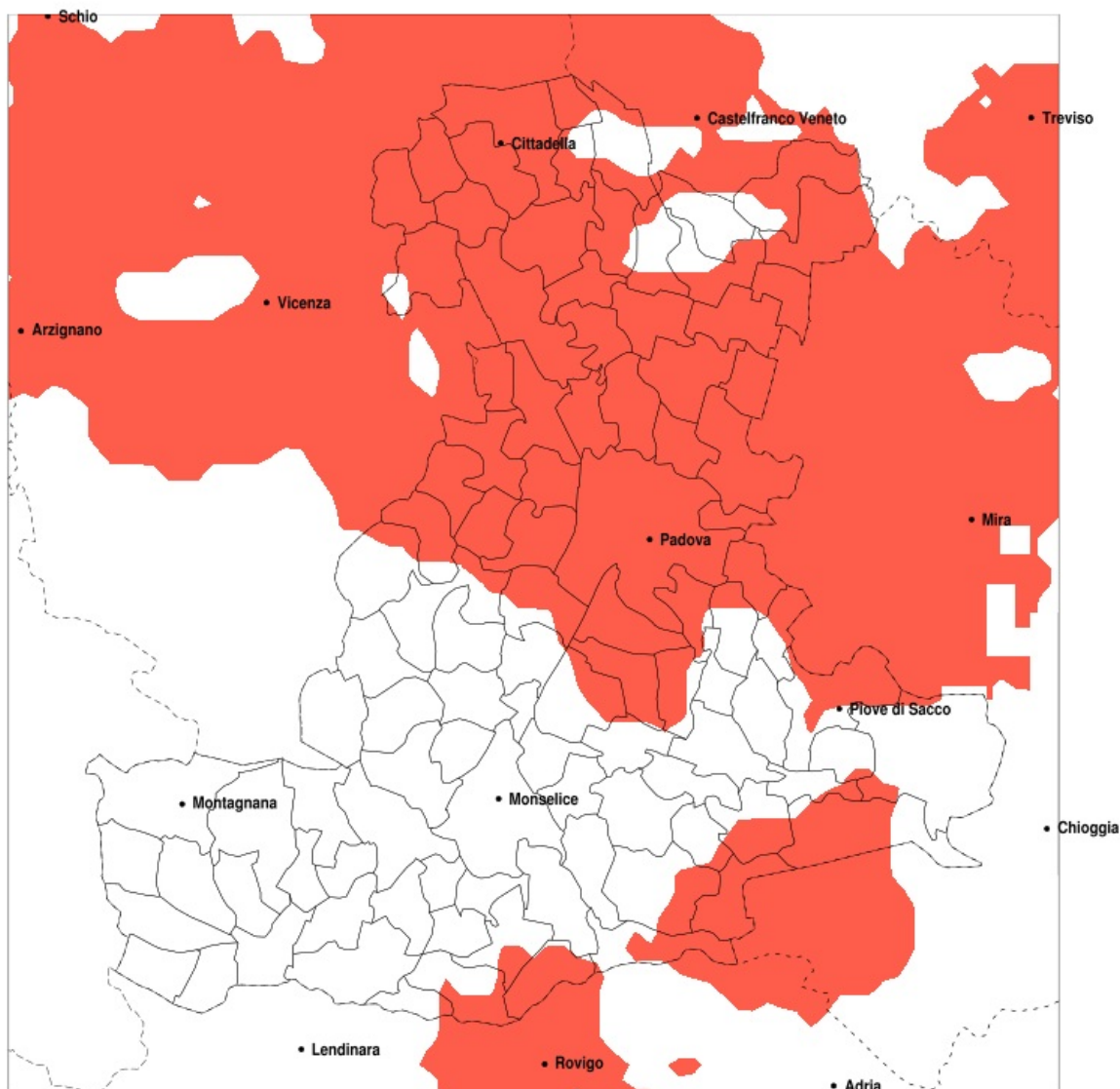


SERVIZIO DI ALERT EX-POST

Siccità nella Provincia di Padova del 13-07-2020

Mappa della Provincia con evidenziati eventuali superamenti della soglia (in rosso)



Siccità (mm) dal 14-06-2020 al 13-07-2020					
Comune	max	min	med	Porzione comunale interessata	Media 5 anni
Abano Terme	78	19	34	65%	56
Agna	45	27	34	90%	56
Albignasego	45	20	28	90%	54
Anguillara Veneta	54	27	38	50%	54
Arre	49	30	40	40%	55
Arzergrande	55	33	41	40%	59
Bagnoli di Sopra	54	27	40	40%	54
Barbona	88	24	51	25%	54
Boara Pisani	53	21	36	60%	55
Borgoricco	54	24	32	95%	81
Cadoneghe	41	21	27	100%	70
Campo San Martino	53	20	35	100%	67
Campodarsego	42	20	28	100%	75
Campodoro	62	14	24	100%	64
Composampiero	65	24	45	65%	78
Candiana	45	32	38	45%	57
Carmignano di Brenta	35	20	26	100%	79
Cartura	54	20	40	25%	52
Casalserugo	50	20	35	50%	53
Cervarese Santa Croce	56	7	30	70%	59
Cittadella	53	22	32	100%	75
Codevigo	63	20	42	40%	58
Correzzola	70	32	43	45%	57
Curtarolo	46	16	28	100%	65
Due Carrare	83	20	40	40%	52
Fontaniva	45	22	31	100%	74
Galliera Veneta	54	24	37	85%	72
Gazzo	70	20	34	95%	73
Grantorto	46	20	31	100%	74
Legnaro	56	21	40	55%	61
Limena	30	15	21	100%	62
Loreggia	65	30	51	50%	79
Masera di Padova	49	20	31	70%	51

Precipitazione in 30 giorni (mm) dal 14-06-2020 al 13-07-2020					
Comune	max	min	med	Porzione comunale interessata	Media 5 anni
Massanzago	61	24	33	95%	83
Mestrino	65	7	18	100%	63
Montegrotto Terme	106	25	50	30%	54
Noventa Padovana	46	22	32	100%	69
Padova	44	15	27	100%	61
Piazzola sul Brenta	46	15	29	100%	67
Piombino Dese	96	30	58	65%	89
Piove di Sacco	58	19	40	50%	62
Polverara	56	21	42	35%	58
Ponte San Nicolò	49	21	31	80%	57
Pontelongo	56	33	40	45%	58
Pozzonovo	62	35	46	20%	54
Rovolon	61	14	41	30%	58
Rubano	25	14	19	100%	64
Saccolongo	47	7	23	90%	62
San Giorgio delle Pertiche	57	20	34	90%	71
San Giorgio in Bosco	53	26	38	95%	71
San Martino di Lupari	62	28	42	75%	74
San Pietro in Gu	50	19	26	100%	80
Sant'Angelo di Piove di Sacco	58	31	42	60%	67
Santa Giustina in Colle	63	27	45	65%	73
Saonara	54	21	35	85%	66
Selvazzano Dentro	49	14	25	90%	62
Stanghella	62	24	44	30%	54
Teolo	91	12	43	30%	59
Tombolo	54	24	40	85%	71
Trebaseleghe	96	24	52	75%	90
Veggiano	40	7	18	100%	62
Vescovana	83	21	43	50%	55
Vigodarzere	32	16	24	100%	65
Vigonza	46	24	30	100%	76
Villa del Conte	59	29	43	75%	71
Villafranca Padovana	38	12	21	100%	63

Precipitazione in 30 giorni (mm) dal 14-06-2020 al 13-07-2020					
Comune	max	min	med	Porzione comunale interessata	Media 5 anni
Villanova di Camposampiero	35	24	26	100%	83