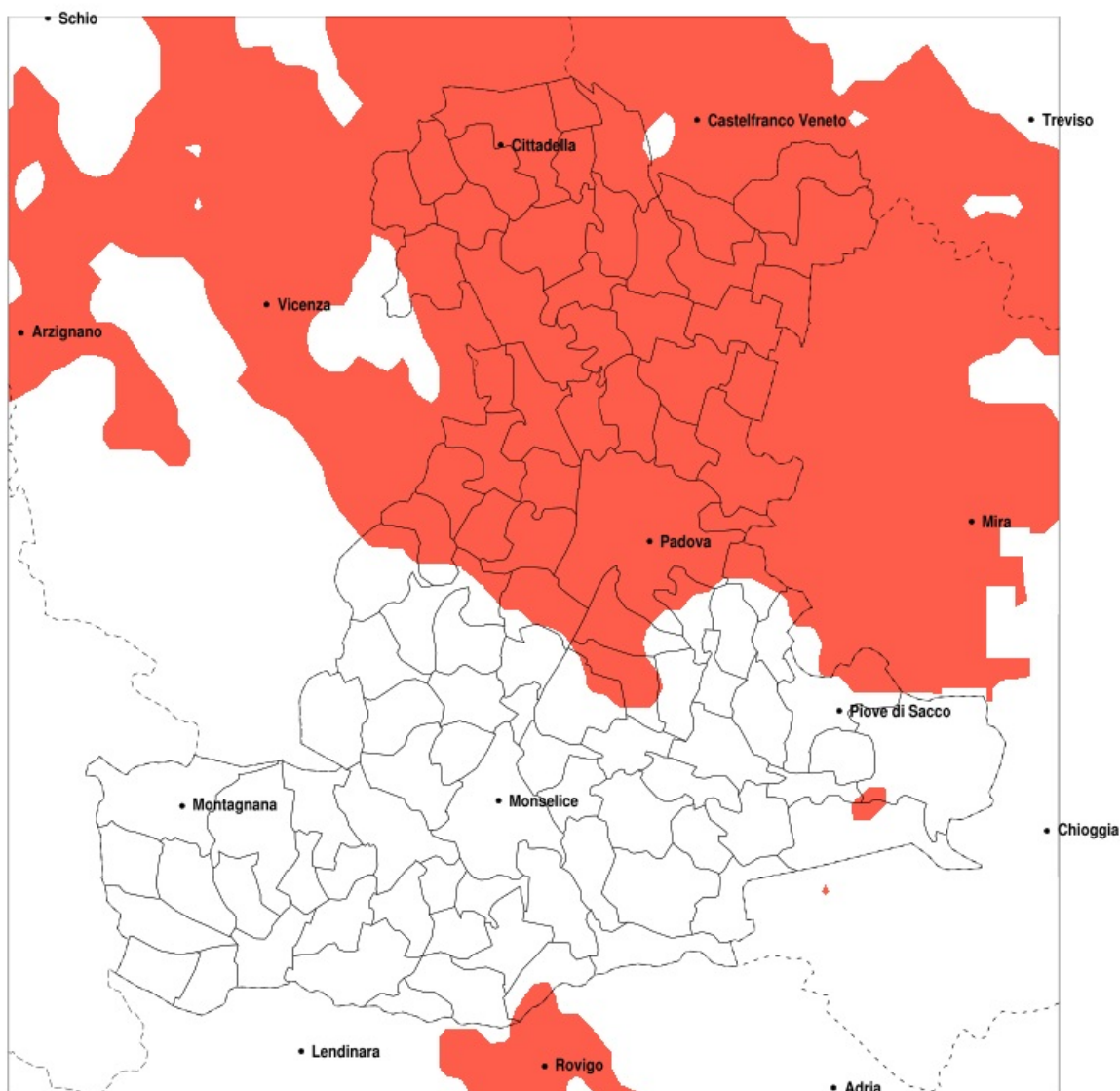


SERVIZIO DI ALERT EX-POST

Siccità nella Provincia di Padova del 16-07-2020

Mappa della Provincia con evidenziati eventuali superamenti della soglia (in rosso)



Siccità (mm) dal 17-06-2020 al 16-07-2020					
Comune	max	min	med	Porzione comunale interessata	Media 5 anni
Abano Terme	74	14	29	65%	47
Albignasego	50	17	26	70%	45
Boara Pisani	59	19	36	25%	47
Borgoricco	33	14	20	100%	83
Cadoneghe	39	15	21	100%	64
Campo San Martino	38	15	26	100%	65
Campodarsego	26	14	19	100%	74
Campodoro	66	11	21	100%	57
Camposampiero	50	14	30	100%	79
Carmignano di Brenta	48	24	34	100%	75
Casalserugo	51	17	36	20%	43
Cervarese Santa Croce	49	5	26	70%	53
Cittadella	48	21	32	100%	74
Codevigo	64	18	41	25%	50
Curtarolo	33	12	20	100%	60
Due Carrare	80	17	37	30%	41
Fontaniva	48	23	32	100%	75
Galliera Veneta	45	24	36	100%	71
Gazzo	76	24	40	75%	67
Grantorto	48	24	32	100%	72
Legnaro	56	24	42	30%	53
Limena	23	11	15	100%	55
Loreggia	51	17	37	100%	77
Masera di Padova	49	17	29	40%	40
Massanzago	46	14	21	100%	87
Mestrino	72	5	15	100%	57
Montegrotto Terme	103	20	45	30%	44
Noventa Padovana	42	21	29	100%	62
Padova	50	11	24	90%	53
Piazzola sul Brenta	43	11	26	100%	62
Piombino Dese	63	19	40	100%	88
Piove di Sacco	58	17	40	30%	53
Ponte San Nicolò	52	22	33	50%	48

Precipitazione in 30 giorni (mm) dal 17-06-2020 al 16-07-2020					
Comune	max	min	med	Porzione comunale interessata	Media 5 anni
Rovolon	59	12	37	30%	52
Rubano	20	11	14	100%	57
Saccolongo	41	5	18	90%	55
San Giorgio delle Pertiche	37	15	22	100%	70
San Giorgio in Bosco	43	21	30	100%	71
San Martino di Lupari	51	26	37	95%	74
San Pietro in Gu	64	24	35	95%	74
Sant Angelo di Piove di Sacco	58	28	43	35%	58
Santa Giustina in Colle	51	18	31	100%	73
Saonara	55	24	36	65%	58
Selvazzano Dentro	43	10	19	95%	54
Teolo	86	9	38	35%	51
Tombolo	42	23	32	100%	73
Trebaseleghe	53	14	33	100%	90
Veggiano	35	5	16	100%	56
Vescovana	80	19	41	25%	42
Vigodarzere	25	12	18	100%	59
Vigonza	42	16	24	100%	71
Villa del Conte	45	19	31	100%	73
Villafranca Padovana	33	10	16	100%	56
Villanova di Camposampiero	24	15	18	100%	84