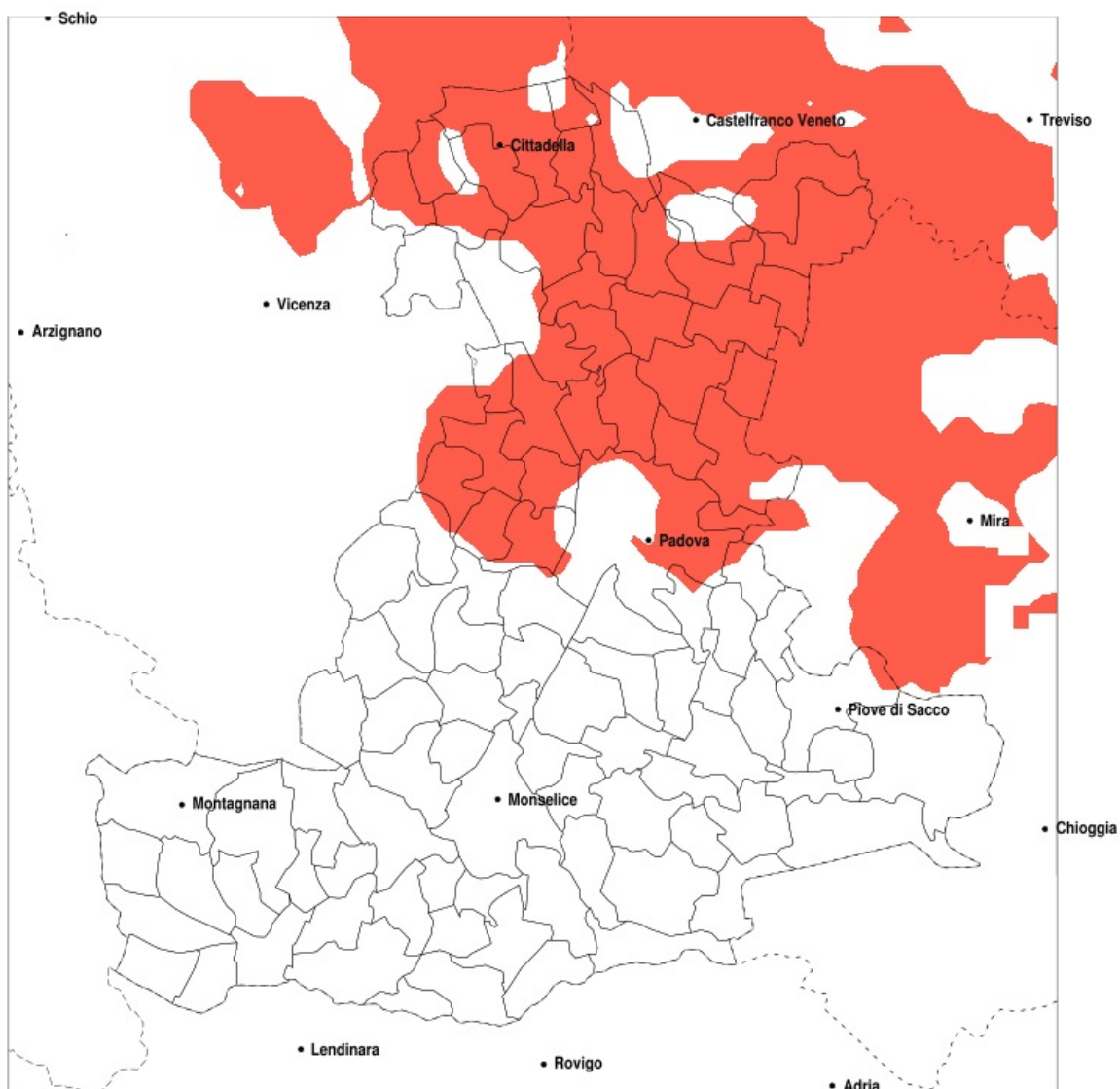


SERVIZIO DI ALERT EX-POST

Siccità nella Provincia di Padova del 25-07-2020

Mappa della Provincia con evidenziati eventuali superamenti della soglia (in rosso)



Siccità (mm) dal 26-06-2020 al 25-07-2020					
Comune	max	min	med	Porzione comunale interessata	Media 5 anni
Borgoricco	46	22	32	100%	87
Cadoneghe	52	32	38	95%	70
Campo San Martino	53	29	40	85%	67
Campodarsego	43	24	34	100%	79
Campodoro	72	24	38	55%	59
Camposampiero	61	22	42	85%	82
Carmignano di Brenta	62	40	49	80%	80
Cervarese Santa Croce	81	12	46	25%	52
Cittadella	62	36	46	90%	83
Curtarolo	46	27	35	95%	63
Fontaniva	62	36	46	85%	81
Galliera Veneta	62	37	51	75%	83
Gazzo	87	41	57	20%	67
Grantorto	62	36	48	60%	75
Limena	41	24	34	90%	59
Loreggia	63	26	48	65%	80
Massanzago	56	22	32	100%	88
Mestrino	77	12	32	90%	59
Noventa Padovana	61	32	42	75%	67
Piazzola sul Brenta	60	24	41	60%	64
Piombino Dese	61	27	47	85%	85
Piove di Sacco	62	34	45	20%	55
Rubano	41	25	33	80%	58
Saccolongo	58	12	34	65%	54
San Giorgio delle Pertiche	50	30	37	100%	74
San Giorgio in Bosco	60	35	43	80%	75
San Martino di Lupari	63	37	50	70%	82
San Pietro in Gu	76	40	51	55%	75
Santa Giustina in Colle	63	32	44	85%	77
Selvazzano Dentro	57	23	36	45%	52
Tombolo	57	36	45	90%	81
Trebaseleghe	61	22	41	100%	87
Veggiano	55	12	33	65%	57

Precipitazione in 30 giorni (mm) dal 26-06-2020 al 25-07-2020					
Comune	max	min	med	Porzione comunale interessata	Media 5 anni
Vigodarzere	43	28	35	90%	64
Vigonza	61	30	39	85%	76
Villa del Conte	58	33	43	95%	78
Villafranca Padovana	50	24	34	80%	59
Villanova di Camposampiero	40	24	32	100%	87