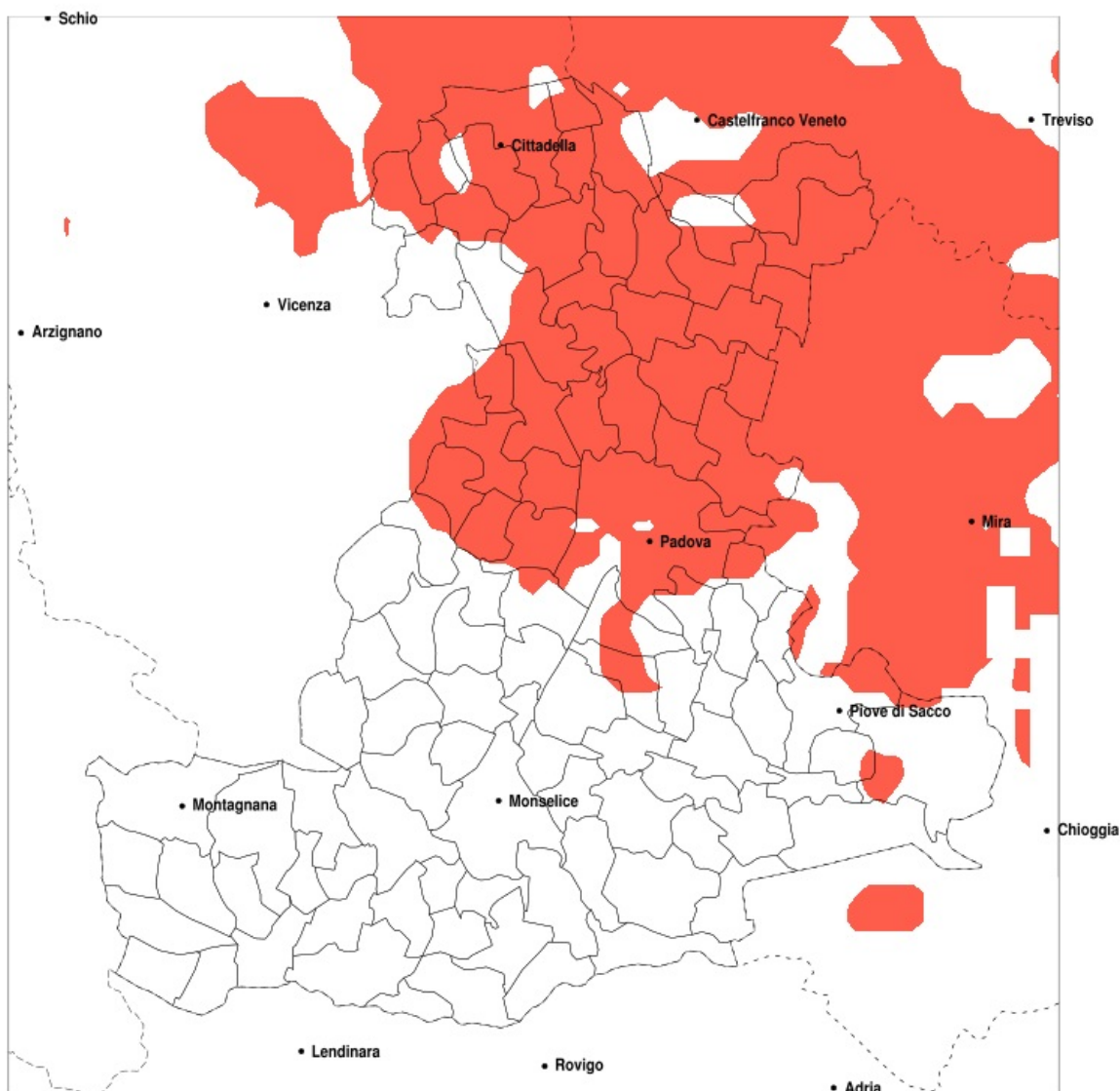


## SERVIZIO DI ALERT EX-POST

### Siccità nella Provincia di Padova del 27-07-2020

Mappa della Provincia con evidenziati eventuali superamenti della soglia (in rosso)



Siccità (mm) dal 28-06-2020 al 27-07-2020					
Comune	max	min	med	Porzione comunale interessata	Media 5 anni
Abano Terme	80	29	40	30%	49
Albignasego	46	26	34	35%	48
Borgoricco	46	22	32	100%	94
Cadoneghe	52	32	38	100%	76
Campo San Martino	52	29	39	100%	74
Campodarsego	43	24	34	100%	86
Campodoro	72	24	38	70%	65
Camposampiero	60	22	42	90%	87
Carmignano di Brenta	62	40	49	90%	81
Cervarese Santa Croce	81	12	46	30%	57
Cittadella	62	36	46	95%	85
Codevigo	53	32	44	30%	61
Curtarolo	45	26	35	100%	70
Fontaniva	62	36	46	90%	84
Galliera Veneta	62	37	51	90%	85
Gazzo	88	41	57	25%	71
Grantorto	62	36	48	65%	79
Legnaro	48	30	41	25%	58
Limena	41	24	33	100%	65
Loreggia	63	26	48	75%	84
Masera di Padova	48	26	35	20%	45
Massanzago	55	22	32	100%	94
Mestrino	78	12	32	95%	63
Noventa Padovana	59	32	42	90%	71
Padova	54	27	36	75%	60
Piazzola sul Brenta	60	24	41	75%	70
Piombino Dese	60	27	46	95%	89
Piove di Sacco	62	34	45	30%	62
Ponte San Nicolò	46	29	37	45%	54
Rubano	41	25	33	100%	64
Saccolongo	58	12	34	70%	59
San Giorgio delle Pertiche	50	30	37	100%	81
San Giorgio in Bosco	60	35	43	90%	80

Precipitazione in 30 giorni (mm) dal 28-06-2020 al 27-07-2020					
Comune	max	min	med	Porzione comunale interessata	Media 5 anni
San Martino di Lupari	63	37	50	80%	85
San Pietro in Gu	77	40	51	60%	77
Santa Giustina in Colle	63	32	43	90%	83
Saonara	54	30	41	50%	64
Selvazzano Dentro	56	22	36	70%	58
Teolo	89	20	57	20%	53
Tombolo	57	36	45	100%	85
Trebaseleghe	60	22	41	100%	93
Veggiano	55	12	33	75%	61
Vigodarzere	43	28	35	100%	71
Vigonza	59	30	39	95%	81
Villa del Conte	57	33	43	100%	83
Villafranca Padovana	50	24	34	95%	65
Villanova di Camposampiero	40	24	32	100%	94