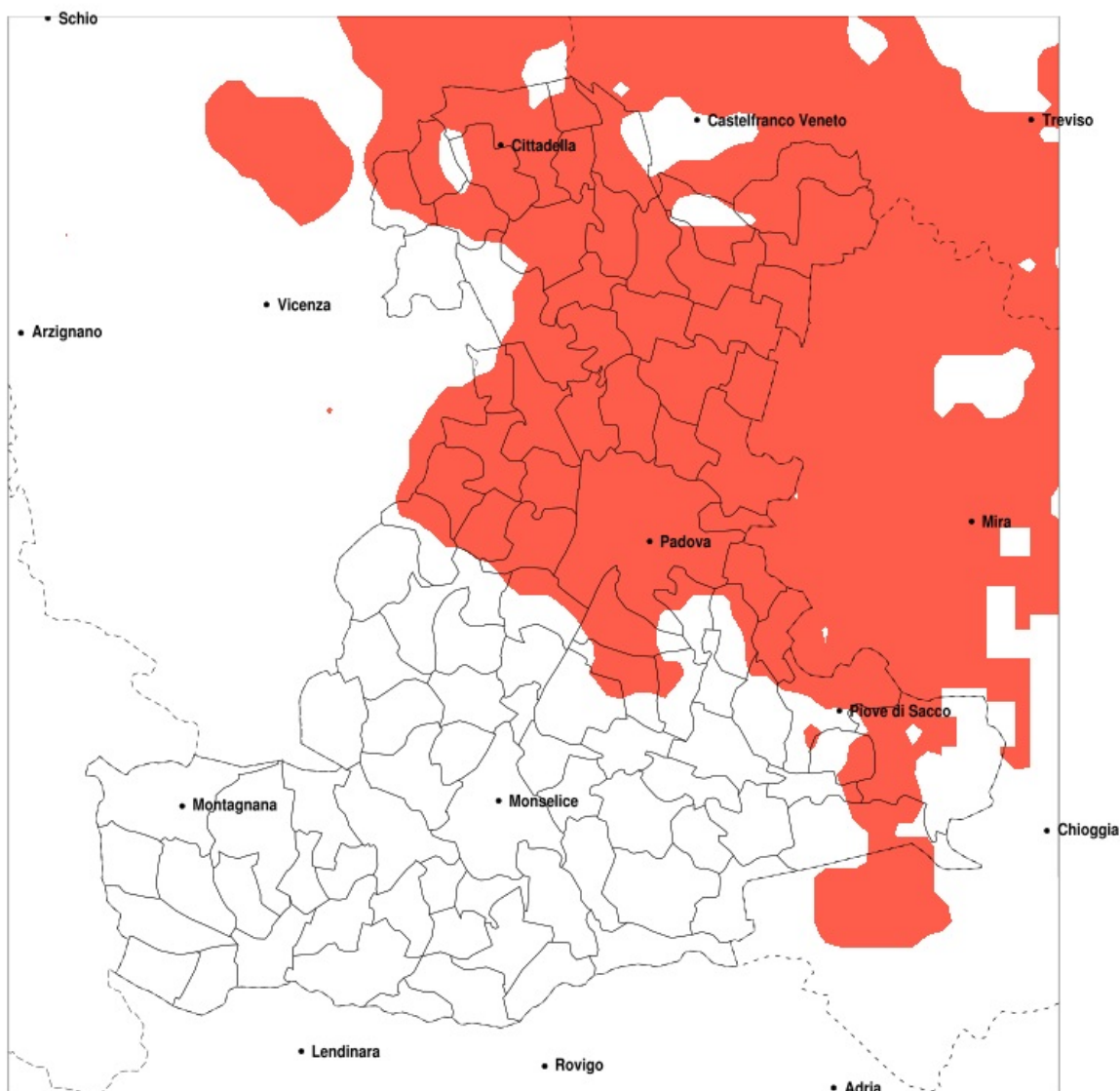


SERVIZIO DI ALERT EX-POST

Siccità nella Provincia di Padova del 28-07-2020

Mappa della Provincia con evidenziati eventuali superamenti della soglia (in rosso)



Siccità (mm) dal 29-06-2020 al 28-07-2020					
Comune	max	min	med	Porzione comunale interessata	Media 5 anni
Abano Terme	80	29	40	50%	51
Albignasego	46	26	34	65%	52
Arzergrande	60	38	48	55%	73
Borgoricco	46	22	32	100%	98
Cadoneghe	52	32	38	100%	79
Campo San Martino	52	29	39	100%	75
Campodarsego	43	24	34	100%	89
Campodoro	72	24	38	70%	64
Camposampiero	60	22	42	90%	91
Carmignano di Brenta	62	40	49	80%	79
Casalserugo	55	26	39	25%	52
Cervarese Santa Croce	81	12	46	35%	58
Cittadella	62	36	46	90%	83
Codevigo	53	32	44	65%	69
Correzzola	64	41	51	35%	75
Curtarolo	45	26	35	100%	71
Due Carrare	87	26	43	20%	45
Fontaniva	62	36	46	90%	82
Galliera Veneta	62	37	51	80%	84
Gazzo	87	41	57	20%	69
Grantorto	62	36	48	60%	77
Legnaro	48	30	41	60%	63
Limena	41	24	33	100%	66
Loreggia	63	26	48	80%	86
Masera di Padova	48	26	35	35%	48
Massanzago	55	22	32	100%	99
Mestrino	77	12	32	95%	63
Noventa Padovana	59	32	42	100%	75
Padova	54	27	36	90%	63
Piazzola sul Brenta	60	24	41	75%	69
Piombino Dese	60	27	46	95%	93
Piove di Sacco	62	34	45	65%	70
Polverara	52	30	42	25%	59

Precipitazione in 30 giorni (mm) dal 29-06-2020 al 28-07-2020					
Comune	max	min	med	Porzione comunale interessata	Media 5 anni
Ponte San Nicolò	46	29	37	60%	58
Rubano	41	25	33	100%	64
Saccolongo	58	12	34	75%	60
San Giorgio delle Pertiche	50	30	37	100%	84
San Giorgio in Bosco	60	35	43	90%	80
San Martino di Lupari	63	37	50	80%	85
San Pietro in Gu	76	40	51	50%	74
Sant'Angelo di Piove di Sacco	52	40	44	75%	68
Santa Giustina in Colle	63	32	43	90%	85
Saonara	54	30	41	95%	69
Selvazzano Dentro	56	22	36	80%	59
Teolo	89	20	57	20%	54
Tombolo	57	36	45	100%	85
Trebaseleghe	60	22	41	100%	97
Veggiano	55	12	33	80%	62
Vigodarzere	43	28	35	100%	72
Vigonza	59	30	39	100%	85
Villa del Conte	57	33	43	100%	84
Villafranca Padovana	50	24	34	95%	65
Villanova di Camposampiero	40	24	32	100%	98