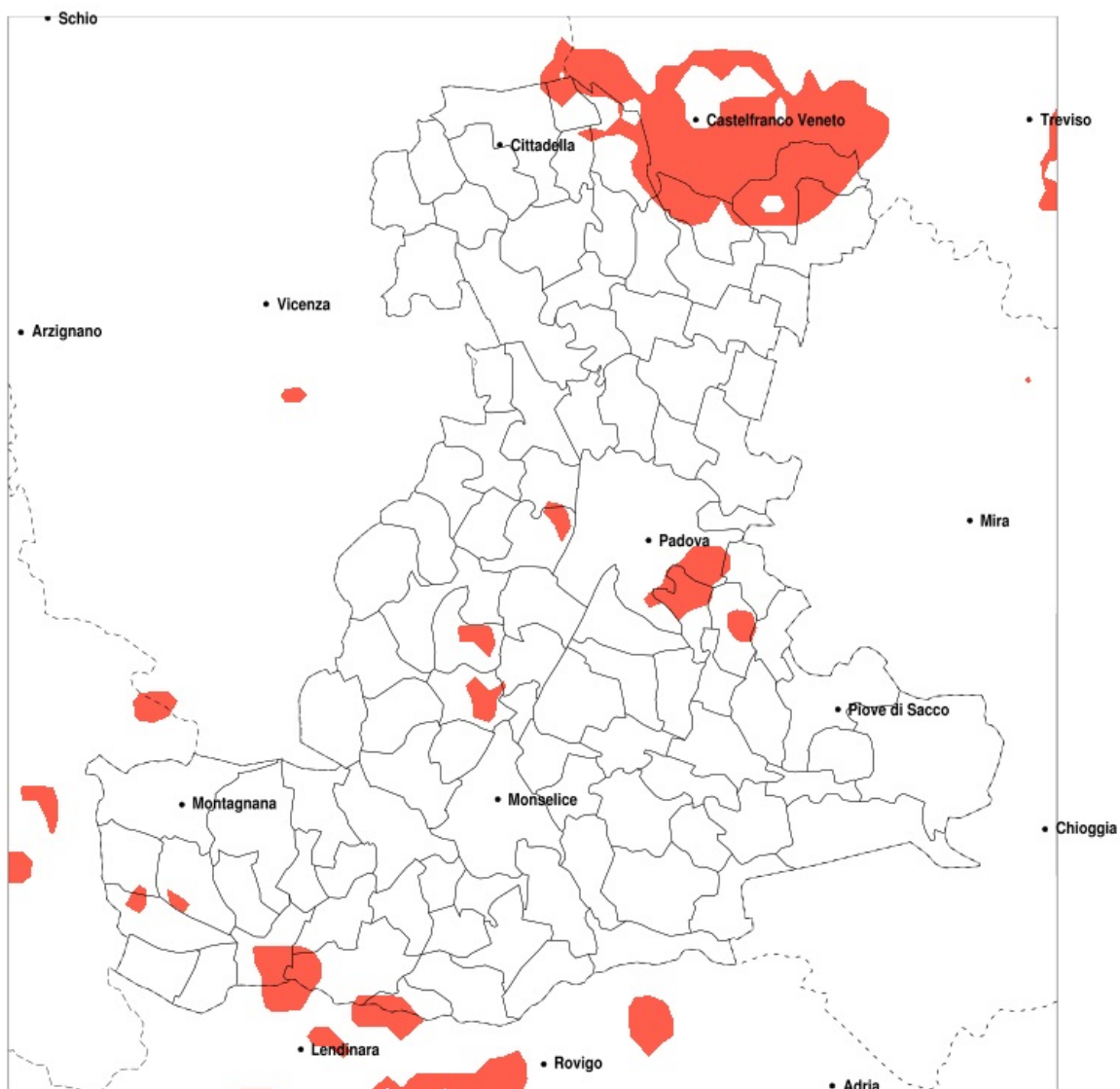


## SERVIZIO DI ALERT EX-POST

### Colpo di sole nella Provincia di Padova del 30-07-2020

Mappa della Provincia con evidenziati eventuali superamenti della soglia (in rosso)

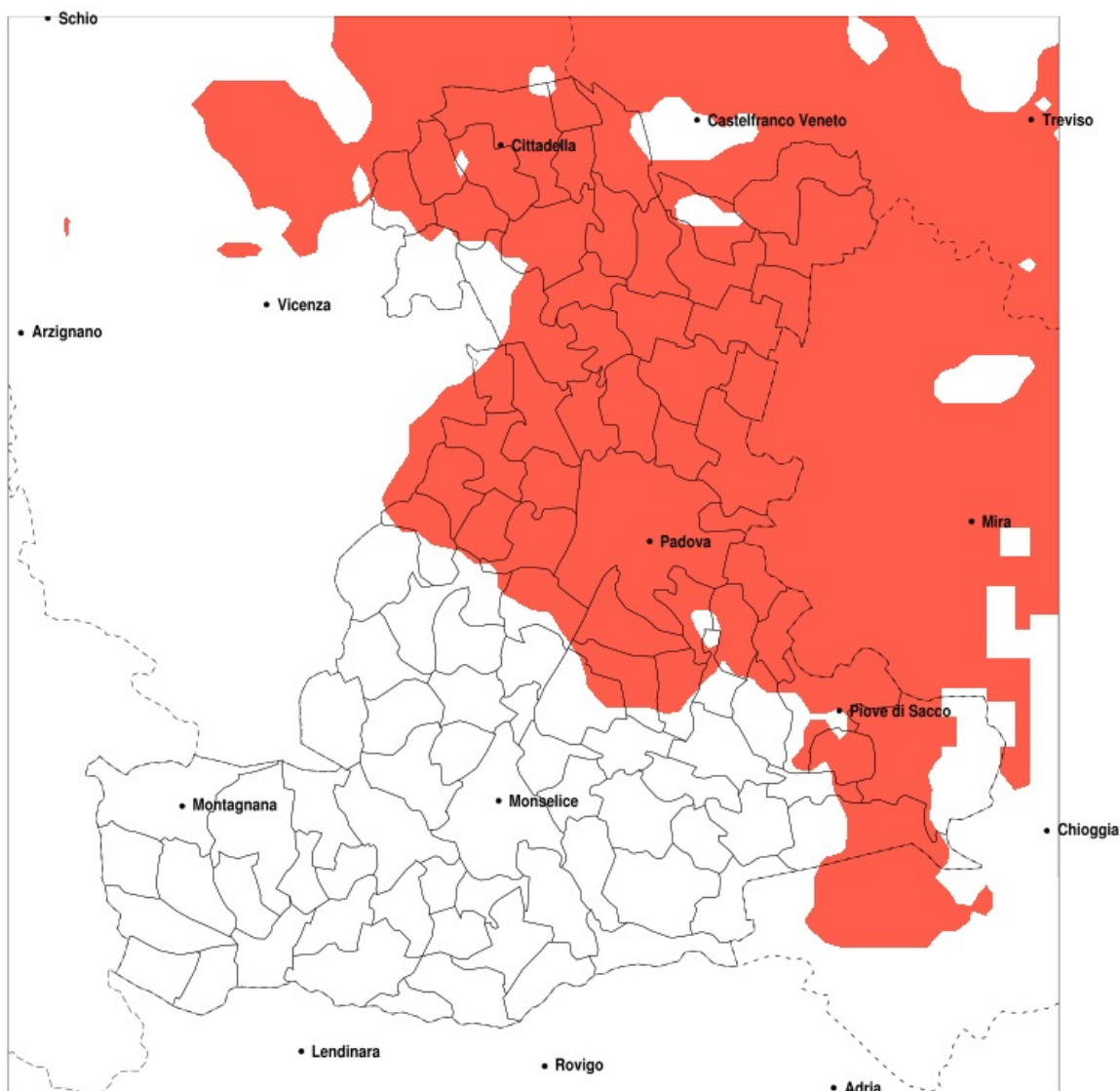


Temperatura massima a 2m (C) del 30-07-2020				
Comune	max	min	med	Porzione comunale interessata
Camposampiero	36.4	34.6	35.5	25%
Galliera Veneta	36.6	35.0	35.8	35%
Legnaro	37.4	34.0	35.1	25%
Loreggia	36.5	34.7	35.8	45%
Piacenza d Adige	36.4	34.8	35.7	20%
Piombino Dese	36.6	34.7	35.9	55%
Ponte San Nicolo	37.4	34.1	35.3	25%
San Martino di Lupari	36.6	34.5	35.9	45%
Sant Urbano	36.6	35.1	35.6	25%
Santa Giustina in Colle	36.3	34.7	35.5	20%
Saonara	37.4	34.0	35.1	20%
Trebaseleghe	36.5	34.6	35.7	30%

## SERVIZIO DI ALERT EX-POST

### Siccità nella Provincia di Padova del 30-07-2020

Mappa della Provincia con evidenziati eventuali superamenti della soglia (in rosso)



Siccità (mm) dal 01-07-2020 al 30-07-2020					
Comune	max	min	med	Porzione comunale interessata	Media 5 anni
Abano Terme	80	29	41	60%	57
Albignasego	46	26	34	85%	56
Arzergrande	60	38	48	70%	76
Borgoricco	43	22	32	100%	99
Cadoneghe	51	32	38	100%	83
Campo San Martino	53	29	39	100%	76
Campodarsego	43	24	34	100%	91
Campodoro	67	24	38	70%	65
Camposampiero	59	22	41	95%	91
Carmignano di Brenta	61	39	46	90%	81
Cartura	55	26	43	20%	52
Casalserugo	55	26	39	50%	56
Cervese Santa Croce	81	12	47	40%	63
Cittadella	61	33	43	100%	85
Codevigo	54	32	44	75%	72
Correzzola	64	41	51	50%	77
Curtarolo	46	26	35	100%	73
Due Carrare	87	26	43	30%	49
Fontaniva	61	33	43	95%	84
Galliera Veneta	59	34	48	95%	85
Gazzo	85	40	57	25%	71
Grantorto	61	33	47	70%	80
Legnaro	48	30	41	75%	67
Limena	41	24	33	100%	68
Loreggia	61	26	46	85%	86
Masera di Padova	49	26	35	55%	52
Massanzago	55	22	32	100%	99
Mestrino	73	12	32	95%	66
Montegrotto Terme	108	30	54	25%	52
Noventa Padovana	57	32	41	100%	79
Padova	53	28	36	100%	67
Piazzola sul Brenta	60	24	41	75%	71
Piombino Dese	59	27	46	100%	93

Precipitazione in 30 giorni (mm) dal 01-07-2020 al 30-07-2020					
Comune	max	min	med	Porzione comunale interessata	Media 5 anni
Piove di Sacco	62	34	45	75%	73
Polverara	52	30	42	50%	63
Ponte San Nicolò	46	29	37	90%	62
Pontelongo	65	45	53	40%	77
Rubano	41	25	33	100%	68
Saccolongo	59	12	35	80%	65
San Giorgio delle Pertiche	47	30	36	100%	85
San Giorgio in Bosco	60	33	42	90%	82
San Martino di Lupari	61	34	47	90%	85
San Pietro in Gu	73	40	50	60%	77
Sant'Angelo di Piove di Sacco	51	40	44	85%	72
Santa Giustina in Colle	60	32	41	95%	85
Saonara	53	30	41	100%	72
Selvazzano Dentro	57	23	36	85%	64
Teolo	89	20	58	25%	60
Tombolo	55	33	41	100%	86
Trebaseleghe	59	22	41	100%	97
Veggiano	56	12	33	90%	65
Vigodarzere	43	28	35	100%	75
Vigonza	57	30	39	100%	89
Villa del Conte	53	33	40	100%	85
Villafranca Padovana	50	24	34	95%	67
Villanova di Camposampiero	40	24	32	100%	100