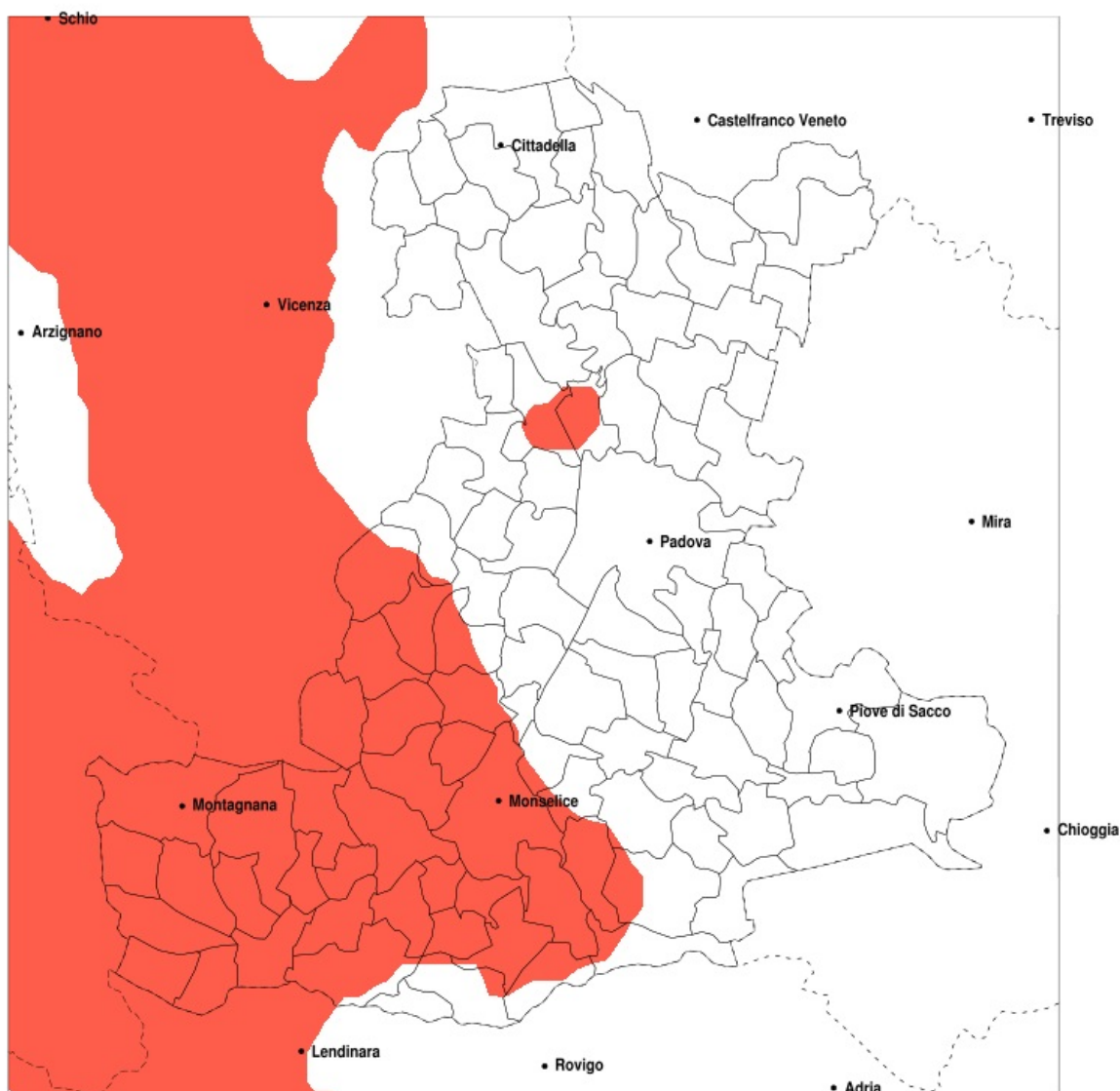


## SERVIZIO DI ALERT EX-POST

### Vento forte nella Provincia di Padova del 02-08-2020

Mappa della Provincia con evidenziati eventuali superamenti della soglia (in rosso)



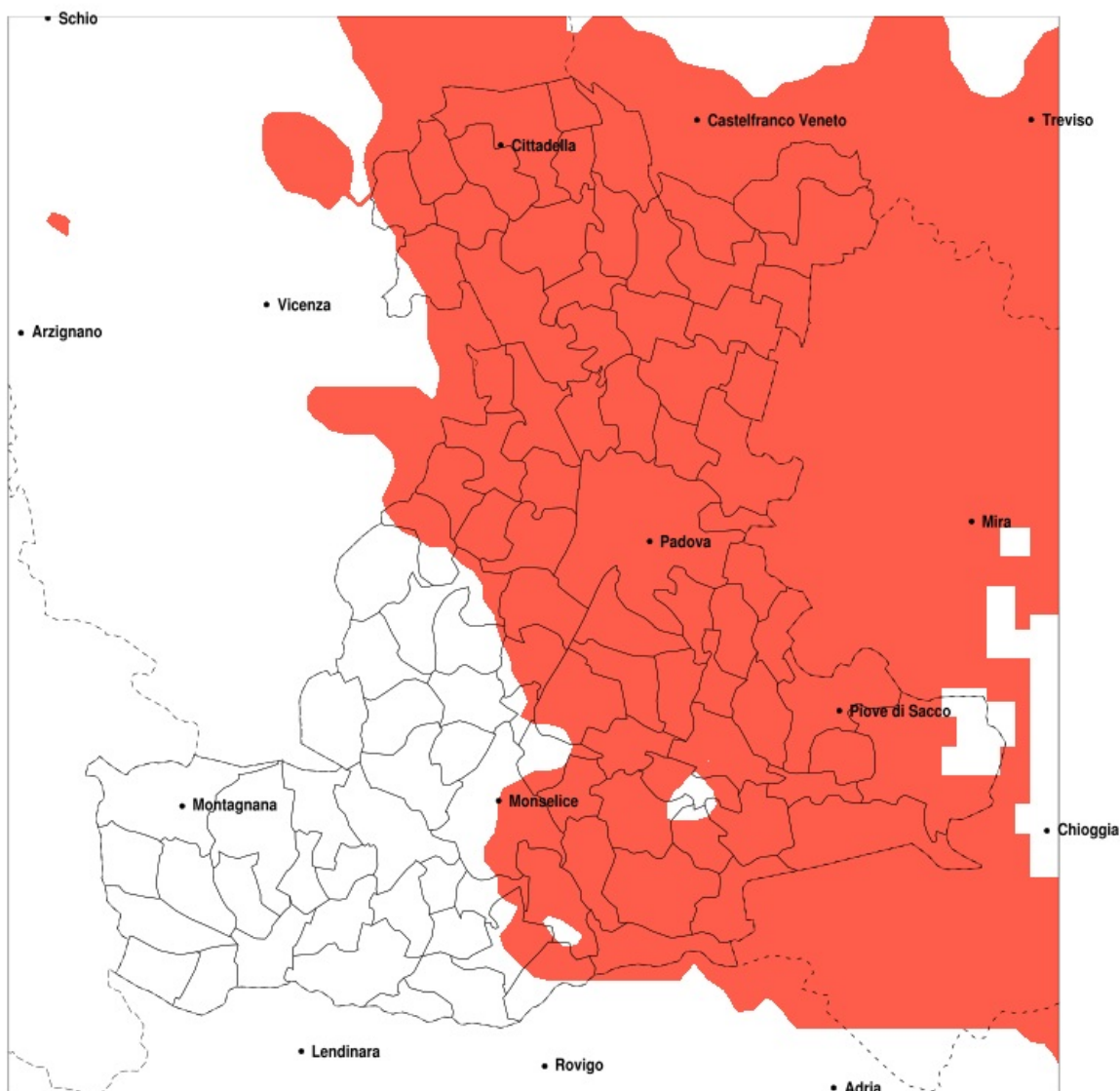
Raffica massima del vento (m/s) del 02-08-2020				
Comune	max	min	med	Porzione comunale interessata
Anguillara Veneta	15	11	13	30%
Arqua Petrarca	18	13	15	95%
Bagnoli di Sopra	15	10	13	30%
Baone	18	14	15	100%
Barbona	14	12	13	25%
Battaglia Terme	15	11	13	35%
Boara Pisani	15	12	13	50%
Borgo Veneto	19	15	17	100%
Carceri	16	14	15	100%
Casale di Scodosia	21	17	19	100%
Castelbaldo	22	18	20	100%
Cervarese Santa Croce	15	12	13	30%
Cinto Euganeo	17	14	15	100%
Conselve	15	10	12	20%
Este	18	14	15	100%
Galzignano Terme	16	12	14	75%
Granze	16	13	14	80%
Limena	14	10	13	25%
Lozzo Atestino	16	14	15	100%
Masi	22	17	19	100%
Megliadino San Vitale	20	16	18	100%
Merlara	22	17	20	100%
Monselice	18	13	15	90%
Montagnana	20	15	18	100%
Montegrotto Terme	14	10	12	20%
Ospedaletto Euganeo	16	14	15	100%
Pernumia	15	11	13	35%
Piacenza d'Adige	20	15	17	100%
Ponso	18	14	16	100%
Pozzonovo	15	13	14	90%
Rovolon	15	12	14	75%
Rubano	14	9	12	20%
San Pietro Viminario	15	12	13	45%

Raffica massima del vento (m/s) del 02-08-2020				
Comune	max	min	med	Porzione comunale interessata
Sant Elena	17	14	15	100%
Sant Urbano	18	12	14	75%
Solesino	16	14	15	100%
Stanghella	15	12	14	75%
Teolo	15	10	13	55%
Torreglia	15	11	13	55%
Tribano	15	12	14	65%
Urbana	21	18	20	100%
Vescovana	15	12	13	40%
Vighizzolo d Este	17	14	15	100%
Villa Estense	17	13	15	90%
Villafranca Padovana	14	10	12	20%
Vo	15	14	15	100%

## SERVIZIO DI ALERT EX-POST

### Siccità nella Provincia di Padova del 02-08-2020

Mappa della Provincia con evidenziati eventuali superamenti della soglia (in rosso)



Siccità (mm) dal 04-07-2020 al 02-08-2020					
Comune	max	min	med	Porzione comunale interessata	Media 5 anni
Abano Terme	51	22	30	90%	63
Agna	52	35	41	100%	75
Albignasego	37	19	26	100%	63
Anguillara Veneta	63	32	43	80%	69
Arre	52	36	41	90%	71
Arzergrande	46	21	33	100%	82
Bagnoli di Sopra	48	28	38	100%	68
Battaglia Terme	51	24	37	45%	55
Boara Pisani	68	36	48	40%	64
Borgoricco	28	13	22	100%	101
Bovolenta	52	25	38	95%	70
Brugine	50	30	36	100%	77
Cadoneghe	45	25	31	100%	87
Campo San Martino	36	21	26	100%	78
Campodarsego	36	16	26	100%	94
Campodoro	55	19	30	100%	70
Camposampiero	31	13	24	100%	91
Candiana	52	36	42	95%	76
Carmignano di Brenta	58	37	45	100%	83
Cartura	44	19	31	95%	57
Casalserugo	44	19	30	100%	62
Cervarese Santa Croce	92	12	46	45%	66
Cittadella	64	24	41	100%	87
Codevigo	38	20	28	100%	79
Conselve	49	27	36	95%	61
Correzzola	51	22	35	100%	83
Curtarolo	31	21	26	100%	76
Due Carrare	43	19	29	85%	56
Fontaniva	58	29	40	100%	86
Galliera Veneta	64	30	46	100%	89
Gazzo	79	34	48	65%	74
Grantorto	58	31	40	100%	82
Legnaro	37	25	32	100%	74

Precipitazione in 30 giorni (mm) dal 04-07-2020 al 02-08-2020					
Comune	max	min	med	Porzione comunale interessata	Media 5 anni
Limena	35	19	28	100%	73
Loreggia	36	17	26	100%	87
Masera di Padova	38	19	26	100%	59
Massanzago	31	13	20	100%	101
Mestrino	63	12	27	100%	69
Monselice	61	27	39	45%	55
Montegrotto Terme	52	22	34	70%	60
Noventa Padovana	47	26	33	100%	84
Padova	47	20	29	100%	73
Pernumia	45	23	33	70%	53
Piazzola sul Brenta	49	19	31	100%	75
Piombino Dese	49	14	27	100%	95
Piove di Sacco	49	20	31	100%	79
Polverara	41	25	32	100%	70
Ponte San Nicolò	37	22	29	100%	69
Pontelongo	52	26	38	100%	82
Pozzonovo	59	27	37	85%	63
Rubano	35	21	28	100%	71
Saccolongo	56	12	31	90%	67
San Giorgio delle Pertiche	29	21	25	100%	86
San Giorgio in Bosco	43	21	31	100%	84
San Martino di Lupari	64	21	38	100%	88
San Pietro in Gu	70	37	48	75%	79
San Pietro Viminario	36	24	31	90%	55
Sant'Angelo di Piove di Sacco	38	30	33	100%	79
Santa Giustina in Colle	31	21	25	100%	86
Saonara	47	25	33	100%	79
Selvazzano Dentro	52	20	30	95%	68
Solesino	58	29	39	45%	57
Stanghella	68	30	45	40%	59
Teolo	94	19	53	35%	66
Terrassa Padovana	52	24	39	90%	66
Tombolo	53	21	35	100%	88

Precipitazione in 30 giorni (mm) dal 04-07-2020 al 02-08-2020					
Comune	max	min	med	Porzione comunale interessata	Media 5 anni
Torreglia	83	28	50	25%	66
Trebaseleghe	38	13	23	100%	99
Tribano	46	27	34	100%	62
Veggiano	54	12	31	95%	67
Vigodarzere	36	22	29	100%	79
Vigonza	47	22	30	100%	93
Villa del Conte	40	21	27	100%	85
Villafranca Padovana	36	19	27	100%	71
Villanova di Camposampiero	30	16	23	100%	103