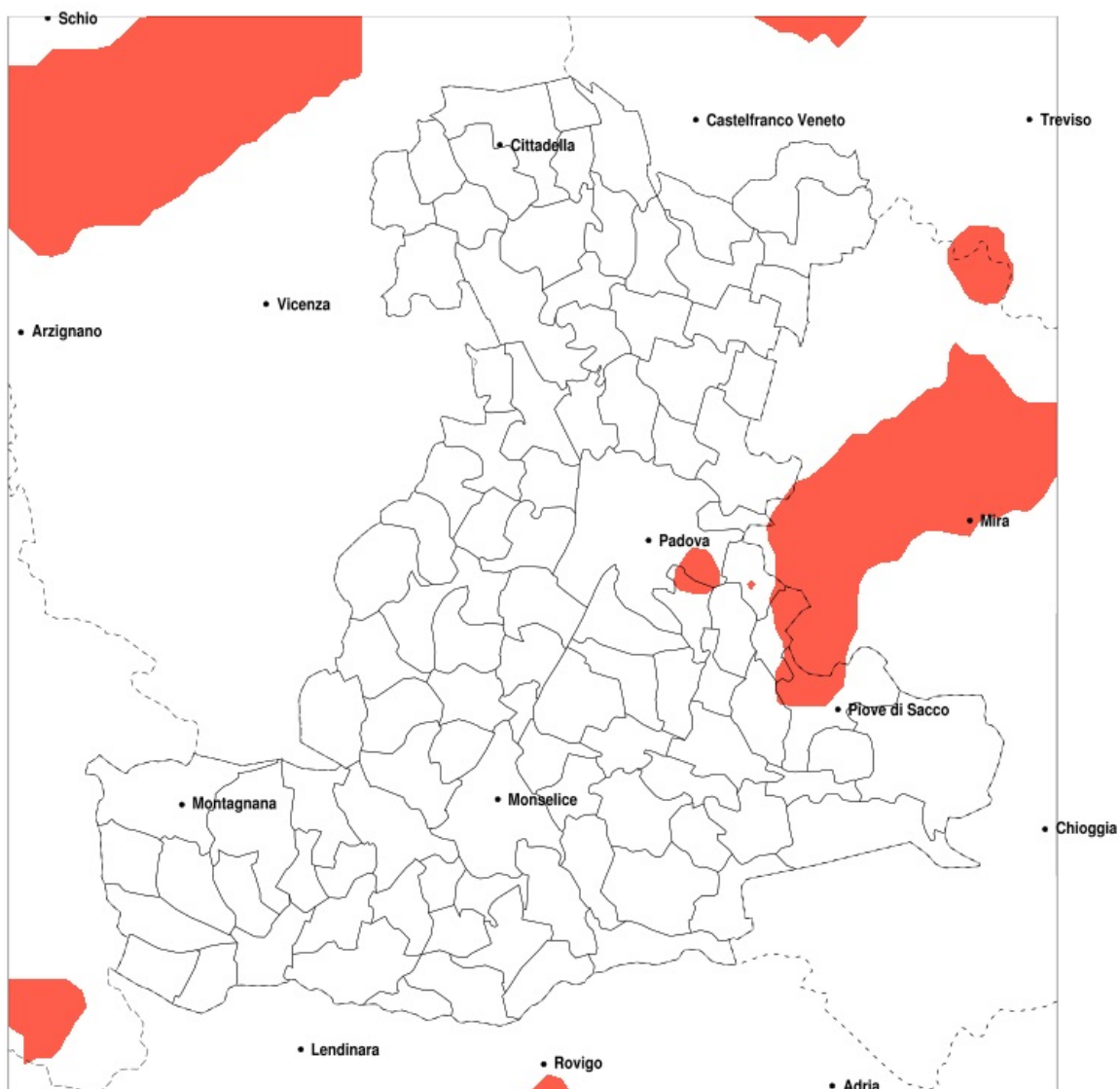


SERVIZIO DI ALERT EX-POST

Eccesso di pioggia in 10 giorni nella Provincia di Padova del 06-08-2020

Mappa della Provincia con evidenziati eventuali superamenti della soglia (in rosso)

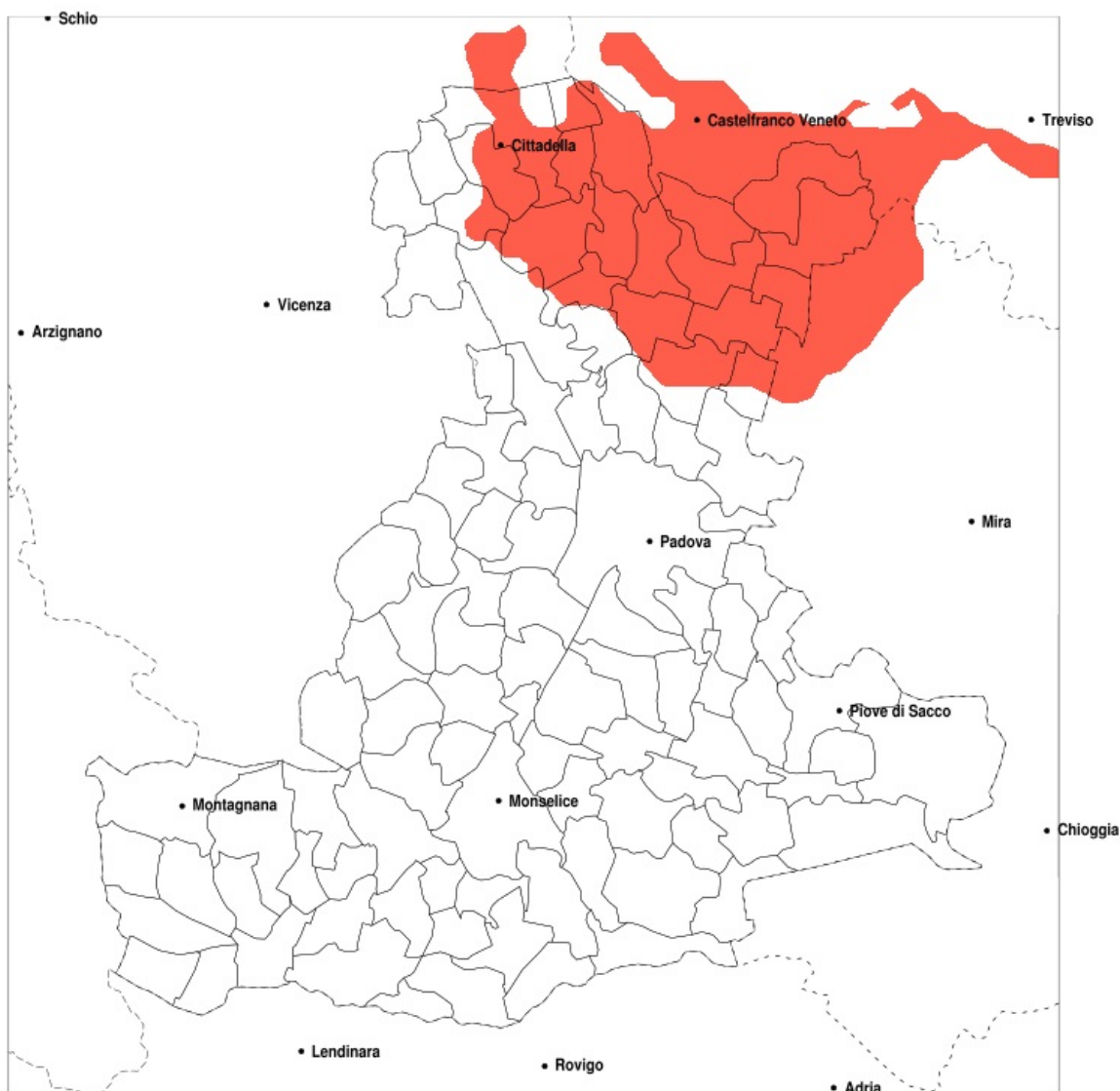


Precipitazione in 10 giorni (mm) dal 28-07-2020 al 06-08-2020					
Comune	max	min	med	Porzione comunale interessata	Media 5 anni
Legnaro	92	47	68	20%	27
Noventa Padovana	95	44	68	25%	25
Piove di Sacco	111	39	63	25%	30
Sant Angelo di Piove di Sacco	111	51	80	55%	30
Saonara	93	55	75	40%	27

SERVIZIO DI ALERT EX-POST

Siccità nella Provincia di Padova del 06-08-2020

Mappa della Provincia con evidenziati eventuali superamenti della soglia (in rosso)



Siccità (mm) dal 08-07-2020 al 06-08-2020					
Comune	max	min	med	Porzione comunale interessata	Media 5 anni
Borgoricco	69	34	50	100%	102
Campo San Martino	55	38	48	60%	79
Campodarsego	76	38	59	55%	95
Camposampiero	56	34	44	100%	93
Cittadella	84	39	59	60%	91
Curtarolo	68	42	53	40%	77
Fontaniva	77	42	57	65%	88
Galliera Veneta	82	43	60	55%	93
Grantorto	77	44	57	40%	85
Loreggia	52	36	44	100%	89
Massanzago	66	32	44	100%	101
Piazzola sul Brenta	65	42	54	25%	76
Piombino Dese	78	34	48	95%	95
San Giorgio delle Pertiche	63	40	51	80%	89
San Giorgio in Bosco	61	38	48	80%	84
San Martino di Lupari	82	38	53	75%	90
Santa Giustina in Colle	52	38	45	100%	88
Tombolo	68	38	49	90%	89
Trebaseleghe	65	28	43	100%	98
Vigodarzere	84	48	65	20%	81
Villa del Conte	53	38	44	100%	86
Villanova di Camposampiero	87	38	62	60%	103