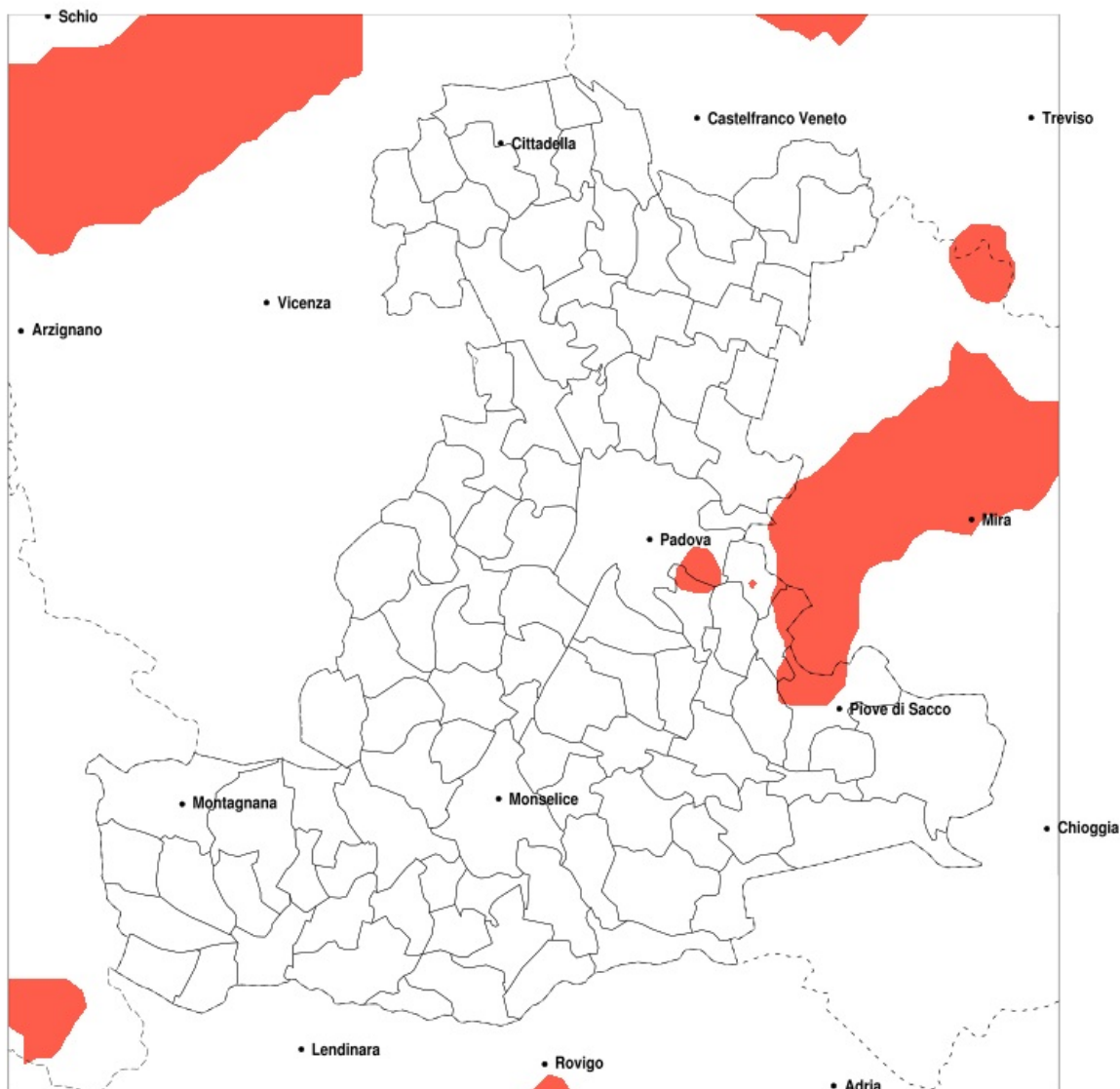


SERVIZIO DI ALERT EX-POST

Eccesso di pioggia in 10 giorni nella Provincia di Padova del 07-08-2020

Mappa della Provincia con evidenziati eventuali superamenti della soglia (in rosso)

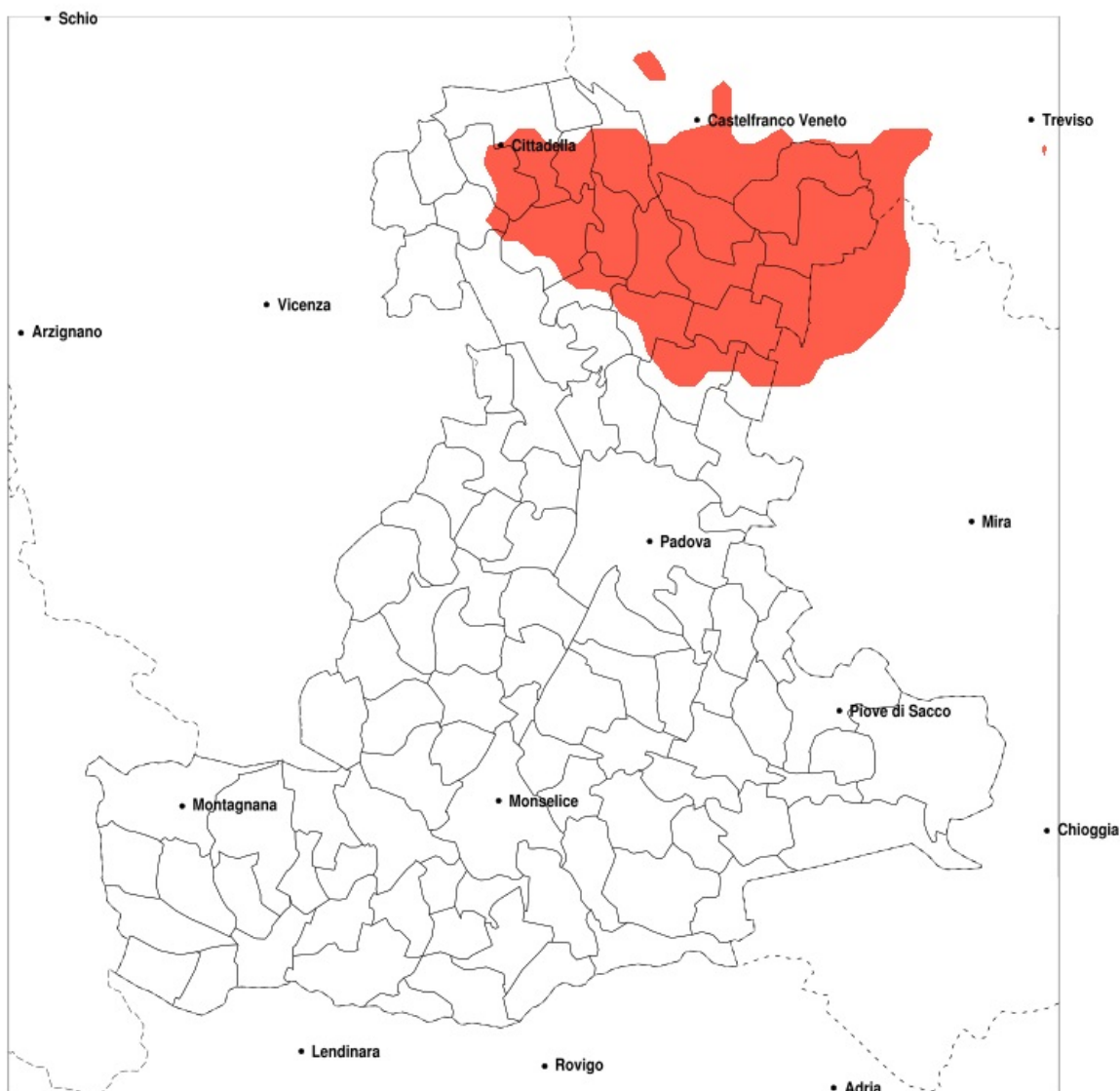


Precipitazione in 10 giorni (mm) dal 29-07-2020 al 07-08-2020					
Comune	max	min	med	Porzione comunale interessata	Media 5 anni
Legnaro	92	47	68	20%	18
Noventa Padovana	95	44	69	25%	17
Piove di Sacco	111	39	63	25%	18
Sant Angelo di Piove di Sacco	111	52	80	55%	18
Saonara	93	55	75	40%	17

SERVIZIO DI ALERT EX-POST

Siccità nella Provincia di Padova del 07-08-2020

Mappa della Provincia con evidenziati eventuali superamenti della soglia (in rosso)



Siccità (mm) dal 09-07-2020 al 07-08-2020					
Comune	max	min	med	Porzione comunale interessata	Media 5 anni
Borgoricco	69	34	50	95%	95
Campo San Martino	55	38	48	50%	73
Campodarsego	76	38	59	50%	89
Camposampiero	56	34	44	100%	87
Cittadella	84	39	59	35%	83
Curtarolo	68	42	53	25%	73
Fontaniva	77	42	57	40%	81
Galliera Veneta	82	43	60	30%	86
Grantorto	77	44	57	25%	79
Loreggia	51	36	43	100%	82
Massanzago	66	32	44	100%	95
Piombino Dese	78	34	48	85%	86
San Giorgio delle Pertiche	63	40	51	70%	83
San Giorgio in Bosco	61	38	48	65%	77
San Martino di Lupari	82	38	52	55%	83
Santa Giustina in Colle	52	38	45	95%	81
Tombolo	68	38	49	75%	82
Trebaseleghe	65	28	43	100%	89
Villa del Conte	53	38	44	95%	80
Villanova di Camposampiero	87	38	62	50%	95