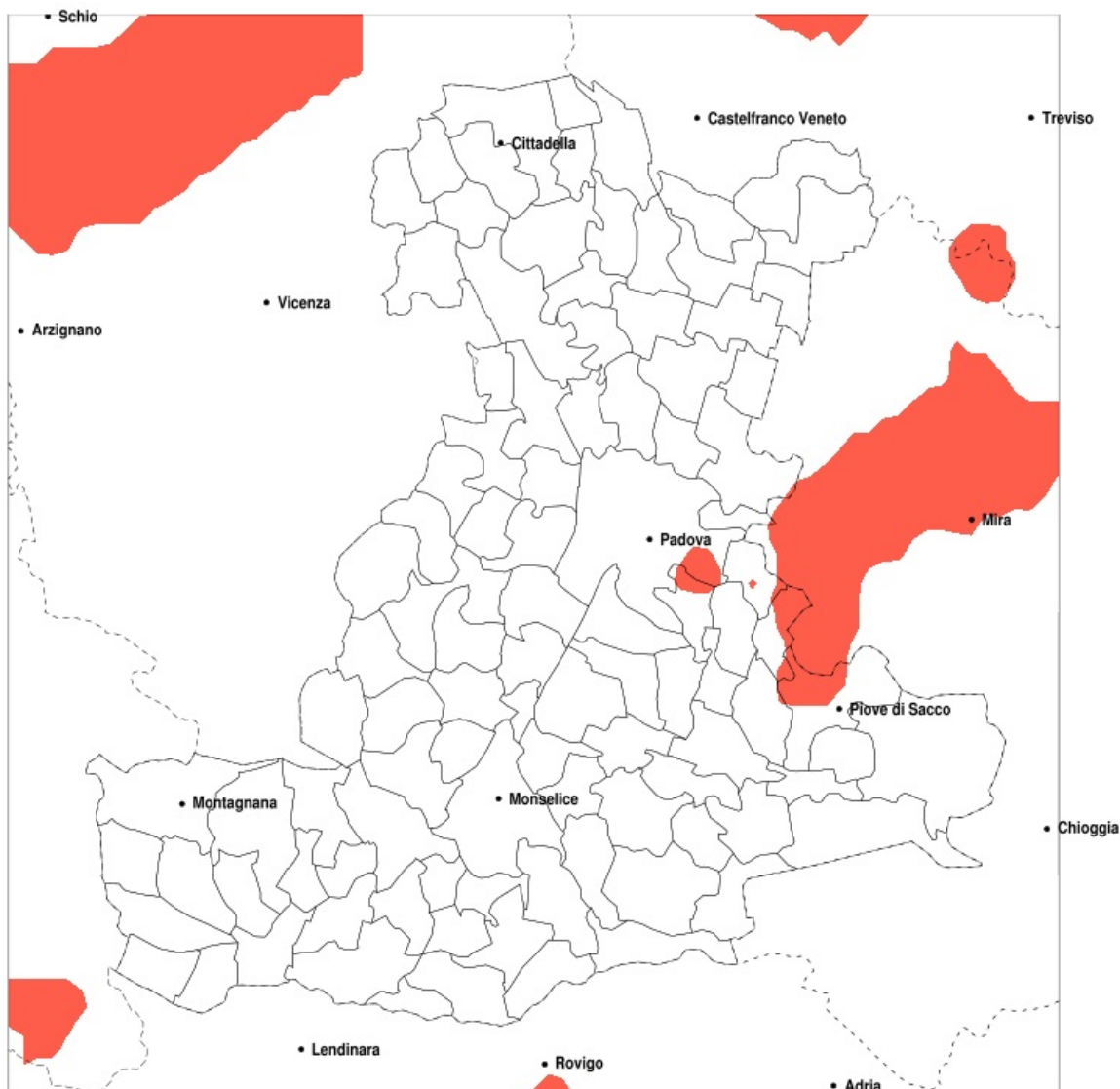


SERVIZIO DI ALERT EX-POST

Eccesso di pioggia in 10 giorni nella Provincia di Padova del 09-08-2020

Mappa della Provincia con evidenziati eventuali superamenti della soglia (in rosso)

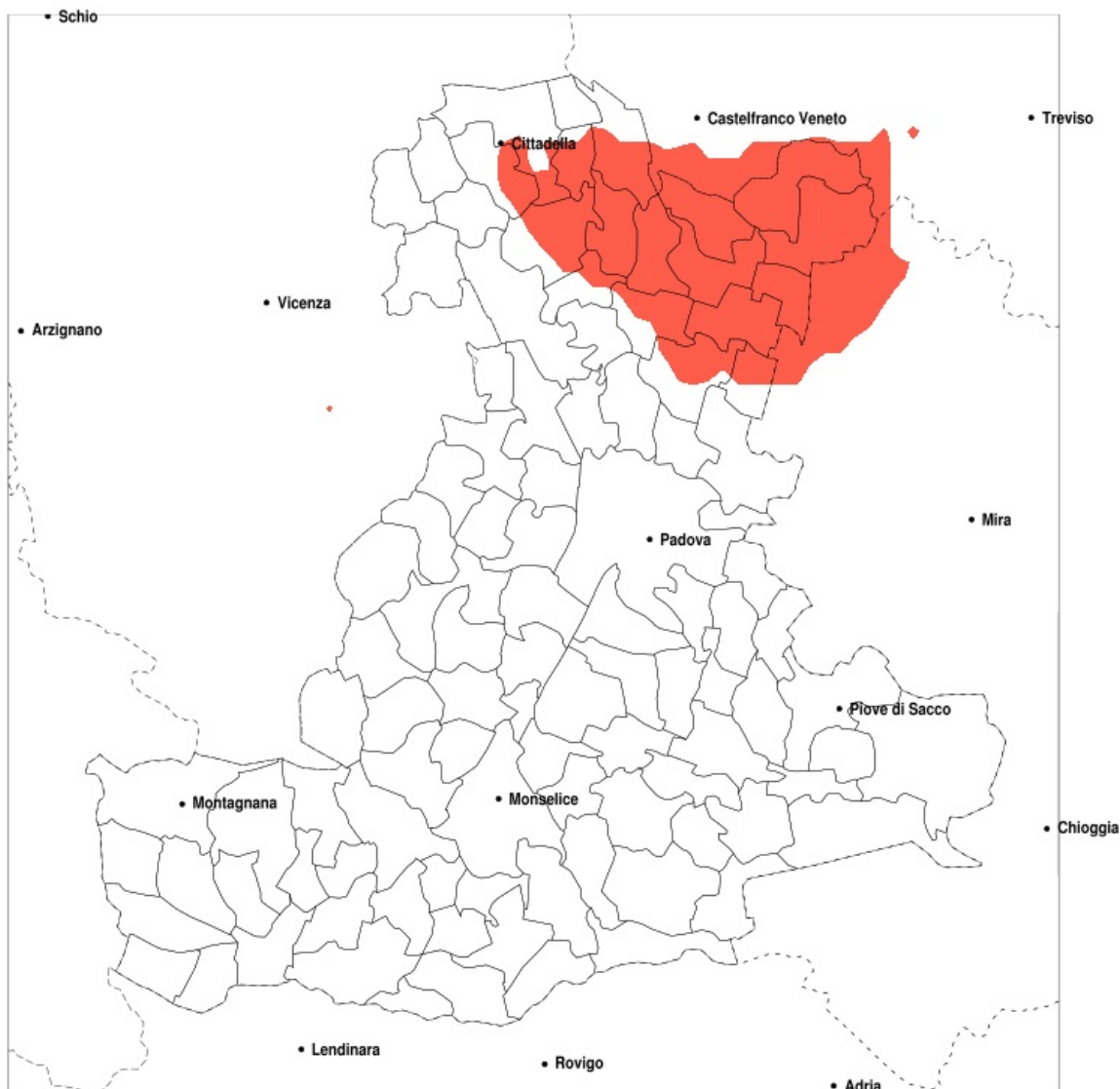


Precipitazione in 10 giorni (mm) dal 31-07-2020 al 09-08-2020					
Comune	max	min	med	Porzione comunale interessata	Media 5 anni
Legnaro	92	46	68	20%	20
Noventa Padovana	95	44	69	25%	17
Piove di Sacco	111	39	63	25%	17
Sant Angelo di Piove di Sacco	111	52	80	55%	20
Saonara	93	55	75	40%	19

SERVIZIO DI ALERT EX-POST

Siccità nella Provincia di Padova del 09-08-2020

Mappa della Provincia con evidenziati eventuali superamenti della soglia (in rosso)



Siccità (mm) dal 11-07-2020 al 09-08-2020					
Comune	max	min	med	Porzione comunale interessata	Media 5 anni
Borgoricco	69	34	50	95%	93
Campo San Martino	55	38	48	45%	70
Campodarsego	76	38	59	50%	88
Camposampiero	56	34	44	100%	83
Cittadella	84	39	59	30%	78
Curtarolo	68	42	53	20%	71
Fontaniva	77	42	57	30%	76
Galliera Veneta	82	43	60	25%	80
Loreggia	51	36	43	95%	77
Massanzago	66	32	44	95%	92
Piombino Dese	78	34	48	80%	81
San Giorgio delle Pertiche	63	40	51	65%	81
San Giorgio in Bosco	61	38	48	55%	73
San Martino di Lupari	82	38	52	50%	78
Santa Giustina in Colle	52	38	45	95%	77
Tombolo	68	38	49	65%	77
Trebaseleghe	65	28	43	95%	86
Villa del Conte	53	38	44	90%	76
Villanova di Camposampiero	87	38	62	55%	94