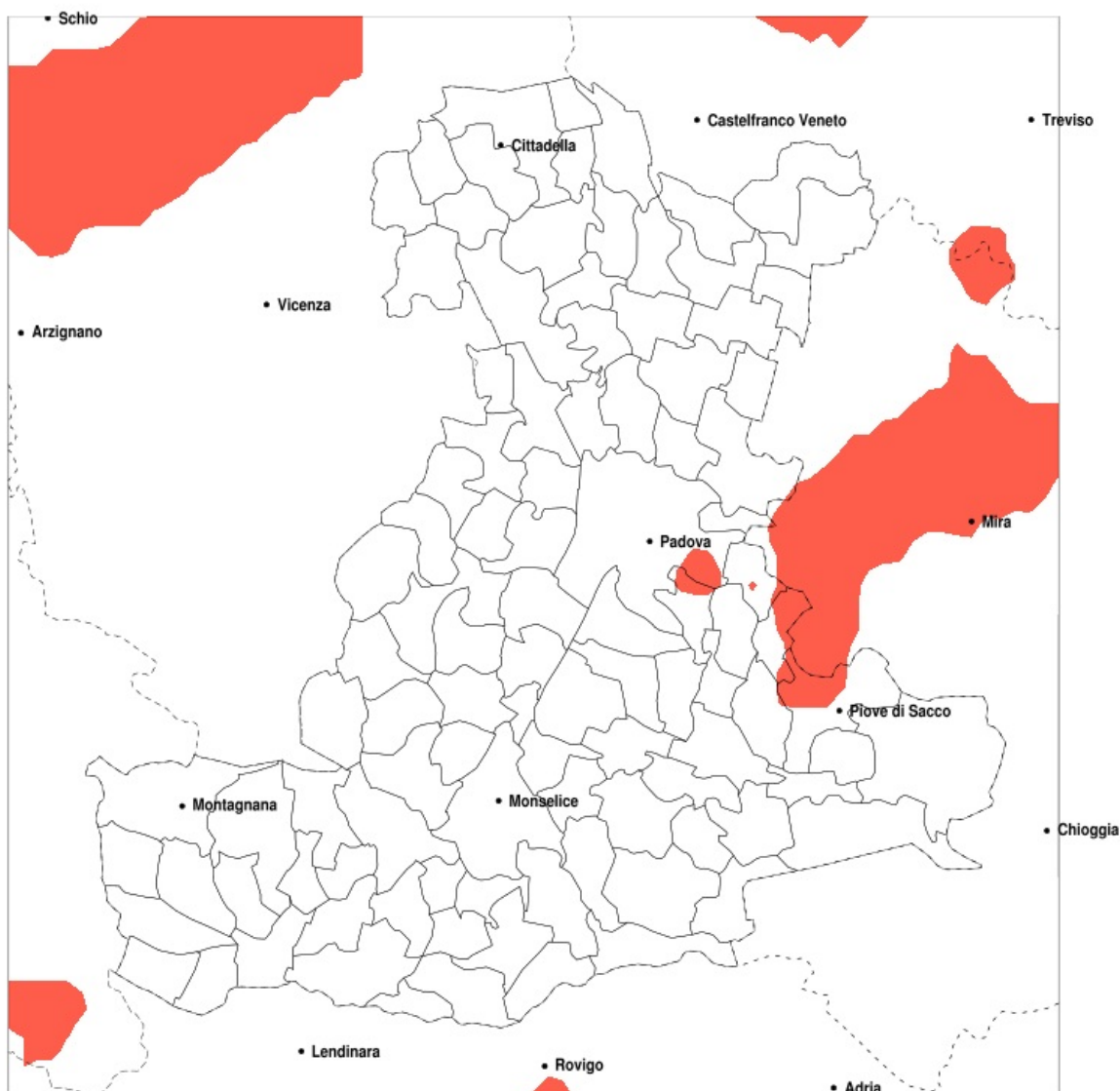


SERVIZIO DI ALERT EX-POST

Eccesso di pioggia in 10 giorni nella Provincia di Padova del 10-08-2020

Mappa della Provincia con evidenziati eventuali superamenti della soglia (in rosso)

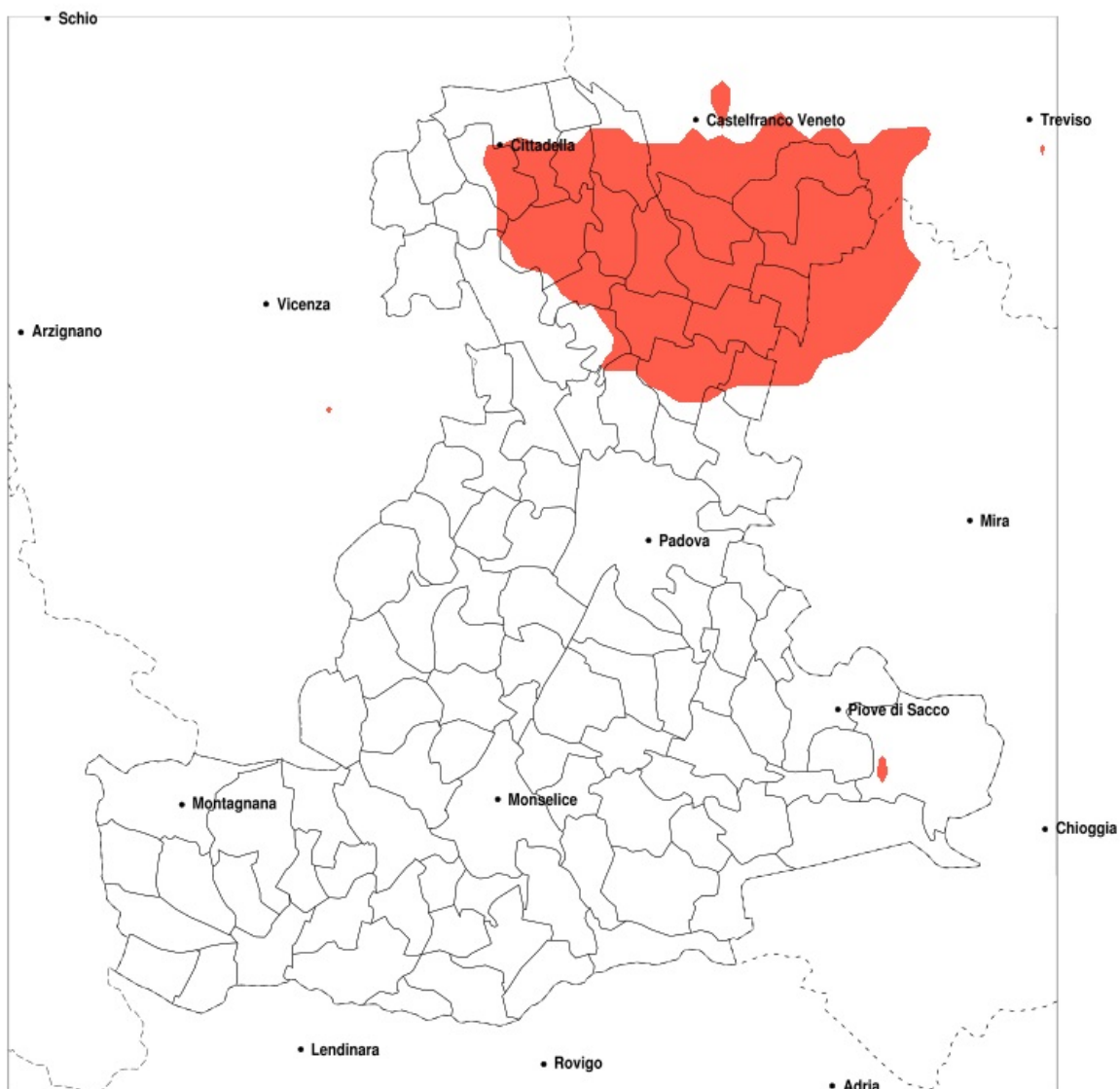


Precipitazione in 10 giorni (mm) dal 01-08-2020 al 10-08-2020					
Comune	max	min	med	Porzione comunale interessata	Media 5 anni
Legnaro	92	46	68	20%	17
Noventa Padovana	95	44	68	25%	18
Piove di Sacco	111	39	63	25%	14
Sant Angelo di Piove di Sacco	111	51	80	55%	17
Saonara	93	55	75	40%	18

SERVIZIO DI ALERT EX-POST

Siccità nella Provincia di Padova del 10-08-2020

Mappa della Provincia con evidenziati eventuali superamenti della soglia (in rosso)



Siccità (mm) dal 12-07-2020 al 10-08-2020					
Comune	max	min	med	Porzione comunale interessata	Media 5 anni
Borgoricco	65	32	45	95%	91
Campo San Martino	48	33	42	60%	69
Campodarsego	67	35	52	65%	86
Camposampiero	51	32	38	100%	81
Cittadella	81	36	57	35%	78
Curtarolo	62	37	47	45%	70
Fontaniva	72	39	54	40%	76
Galliera Veneta	74	41	58	30%	80
Grantorto	72	42	51	25%	73
Loreggia	49	33	38	100%	76
Massanzago	63	29	40	100%	91
Piazzola sul Brenta	61	38	47	25%	68
Piombino Dese	71	32	43	85%	82
San Giorgio delle Pertiche	57	33	44	90%	79
San Giorgio in Bosco	57	33	43	70%	73
San Martino di Lupari	74	33	49	55%	77
Santa Giustina in Colle	46	33	39	100%	76
Tombolo	66	33	47	70%	77
Trebaseleghe	59	26	39	100%	85
Vigodarzere	78	42	58	25%	75
Vigonza	124	50	78	20%	83
Villa del Conte	52	33	40	100%	75
Villanova di Camposampiero	80	35	57	60%	92