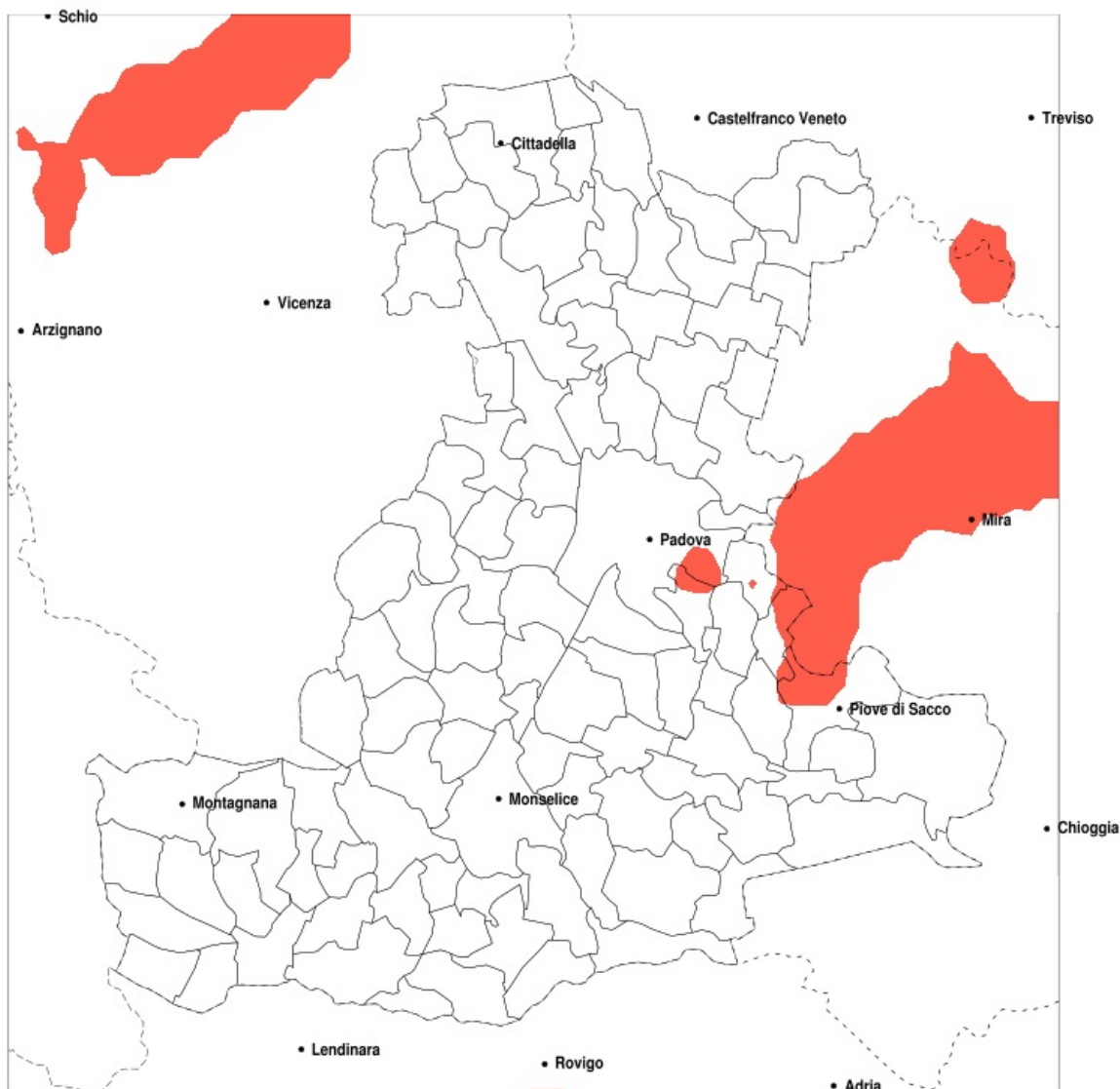


SERVIZIO DI ALERT EX-POST

Eccesso di pioggia in 10 giorni nella Provincia di Padova del 12-08-2020

Mappa della Provincia con evidenziati eventuali superamenti della soglia (in rosso)

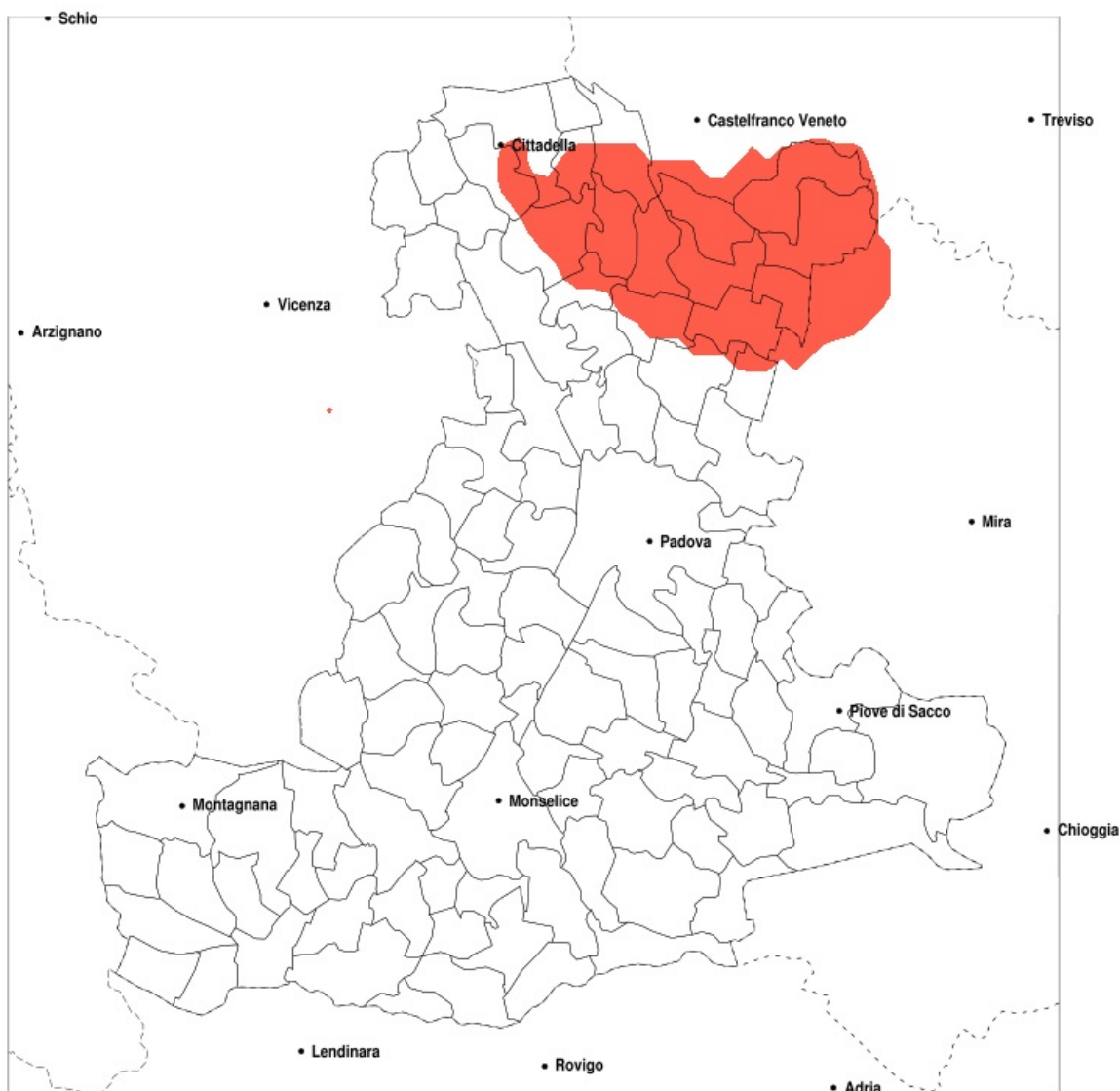


Precipitazione in 10 giorni (mm) dal 03-08-2020 al 12-08-2020					
Comune	max	min	med	Porzione comunale interessata	Media 5 anni
Legnaro	91	46	67	20%	11
Noventa Padovana	95	43	68	25%	11
Piove di Sacco	111	39	63	25%	7
Sant Angelo di Piove di Sacco	111	51	80	55%	10
Saonara	93	54	75	40%	11

SERVIZIO DI ALERT EX-POST

Siccità nella Provincia di Padova del 12-08-2020

Mappa della Provincia con evidenziati eventuali superamenti della soglia (in rosso)



Siccità (mm) dal 14-07-2020 al 12-08-2020					
Comune	max	min	med	Porzione comunale interessata	Media 5 anni
Borgoricco	66	32	45	75%	82
Campo San Martino	48	34	42	50%	65
Campodarsego	68	35	53	40%	77
Camposampiero	51	32	38	100%	75
Cittadella	85	37	58	30%	75
Curtarolo	62	37	47	25%	64
Fontaniva	73	40	55	25%	73
Galliera Veneta	76	42	60	20%	77
Loreggia	50	34	39	90%	70
Massanzago	63	30	41	90%	83
Piombino Dese	73	32	44	70%	73
San Giorgio delle Pertiche	58	34	45	55%	72
San Giorgio in Bosco	58	34	44	55%	69
San Martino di Lupari	76	34	51	50%	73
Santa Giustina in Colle	46	34	39	95%	71
Tombolo	70	34	48	60%	74
Trebaseleghe	60	26	40	90%	76
Villa del Conte	52	34	40	90%	70
Villanova di Camposampiero	80	35	58	35%	82