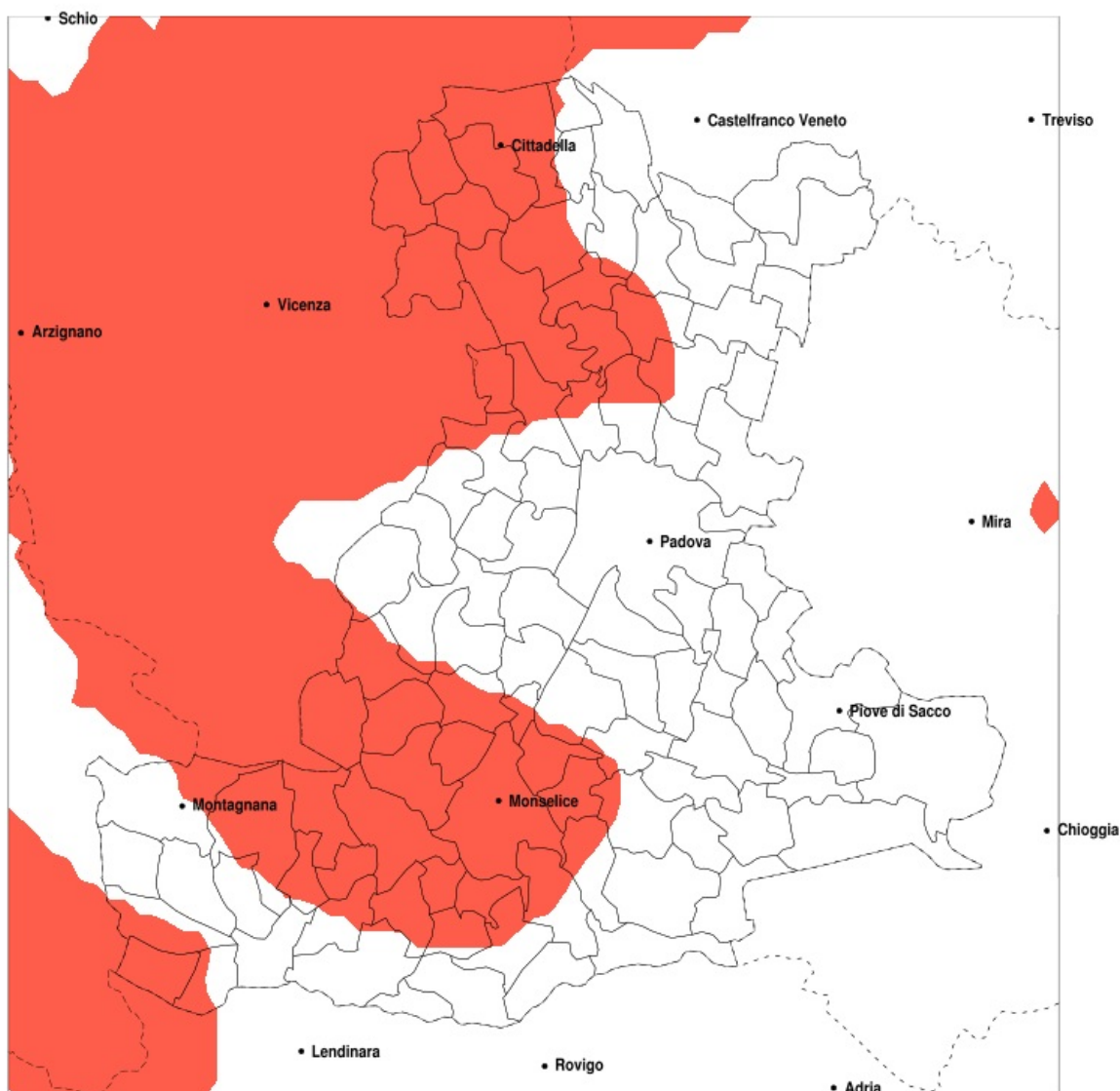


SERVIZIO DI ALERT EX-POST

Vento forte nella Provincia di Padova del 29-08-2020

Mappa della Provincia con evidenziati eventuali superamenti della soglia (in rosso)



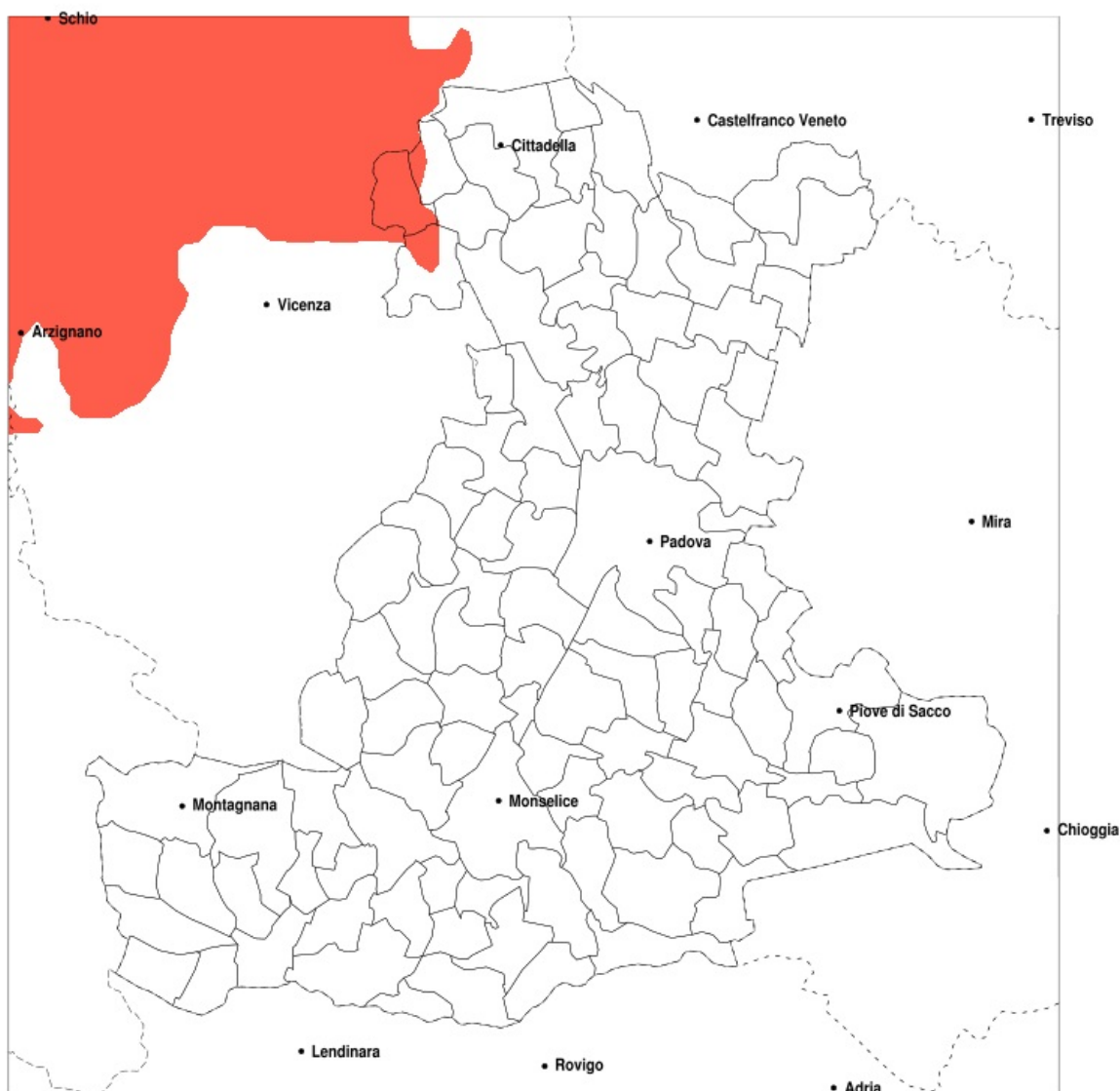
Raffica massima del vento (m/s) del 29-08-2020				
Comune	max	min	med	Porzione comunale interessata
Arqua Petrarca	19	13	17	100%
Baone	21	14	17	100%
Battaglia Terme	17	9	13	55%
Borgo Veneto	18	13	14	65%
Campo San Martino	15	13	14	80%
Campodarsego	14	10	13	25%
Campodoro	16	13	14	90%
Carceri	17	13	15	90%
Carmignano di Brenta	22	16	18	100%
Cartura	16	10	12	25%
Casale di Scodosia	14	12	13	20%
Castelbaldo	17	13	14	80%
Cinto Euganeo	21	12	17	95%
Cittadella	22	12	16	85%
Conselve	16	10	13	25%
Curtarolo	15	13	14	95%
Due Carrare	16	8	12	30%
Este	21	13	16	100%
Fontaniva	20	13	16	100%
Galliera Veneta	16	12	13	45%
Galzignano Terme	19	10	15	65%
Gazzo	18	14	16	100%
Grantorto	19	14	17	100%
Granze	16	12	14	60%
Limena	14	11	13	50%
Lozzo Atestino	21	14	17	100%
Masi	16	13	14	50%
Megliadino San Vitale	15	13	13	30%
Merlara	15	12	13	45%
Mestrino	14	10	13	45%
Monselice	18	12	16	95%
Montagnana	18	12	14	45%
Montegrotto Terme	16	8	11	20%

Raffica massima del vento (m/s) del 29-08-2020				
Comune	max	min	med	Porzione comunale interessata
Ospedaletto Euganeo	20	13	16	100%
Pernumia	18	12	15	75%
Piacenza d Adige	14	12	13	25%
Piazzola sul Brenta	18	13	15	100%
Ponso	16	12	14	70%
Pozzonovo	18	12	14	50%
Rovolon	17	10	13	25%
San Giorgio delle Pertiche	14	12	13	55%
San Giorgio in Bosco	17	12	14	75%
San Pietro in Gu	21	16	18	100%
San Pietro Viminario	18	12	14	75%
Sant Elena	17	13	15	100%
Sant Urbano	15	11	13	25%
Santa Giustina in Colle	14	12	13	20%
Solesino	17	13	15	85%
Stanghella	16	12	13	45%
Teolo	19	8	12	25%
Tombolo	15	12	13	35%
Torreglia	18	9	12	25%
Tribano	16	11	13	45%
Urbana	15	12	13	25%
Veggiano	14	10	13	30%
Vescovana	14	11	13	20%
Vighizzolo d Este	16	12	14	50%
Vigodarzere	14	10	13	50%
Villa del Conte	14	12	13	35%
Villa Estense	17	12	14	70%
Villafranca Padovana	15	11	13	60%
Vo	21	11	16	75%

SERVIZIO DI ALERT EX-POST

Eccesso di pioggia in 10 giorni nella Provincia di Padova del 29-08-2020

Mappa della Provincia con evidenziati eventuali superamenti della soglia (in rosso)



Precipitazione in 10 giorni (mm) dal 20-08-2020 al 29-08-2020					
Comune	max	min	med	Porzione comunale interessata	Media 5 anni
Carmignano di Brenta	109	55	79	50%	19
Gazzo	92	38	63	20%	15
Grantorto	92	43	67	20%	17
San Pietro in Gu	124	64	87	65%	18