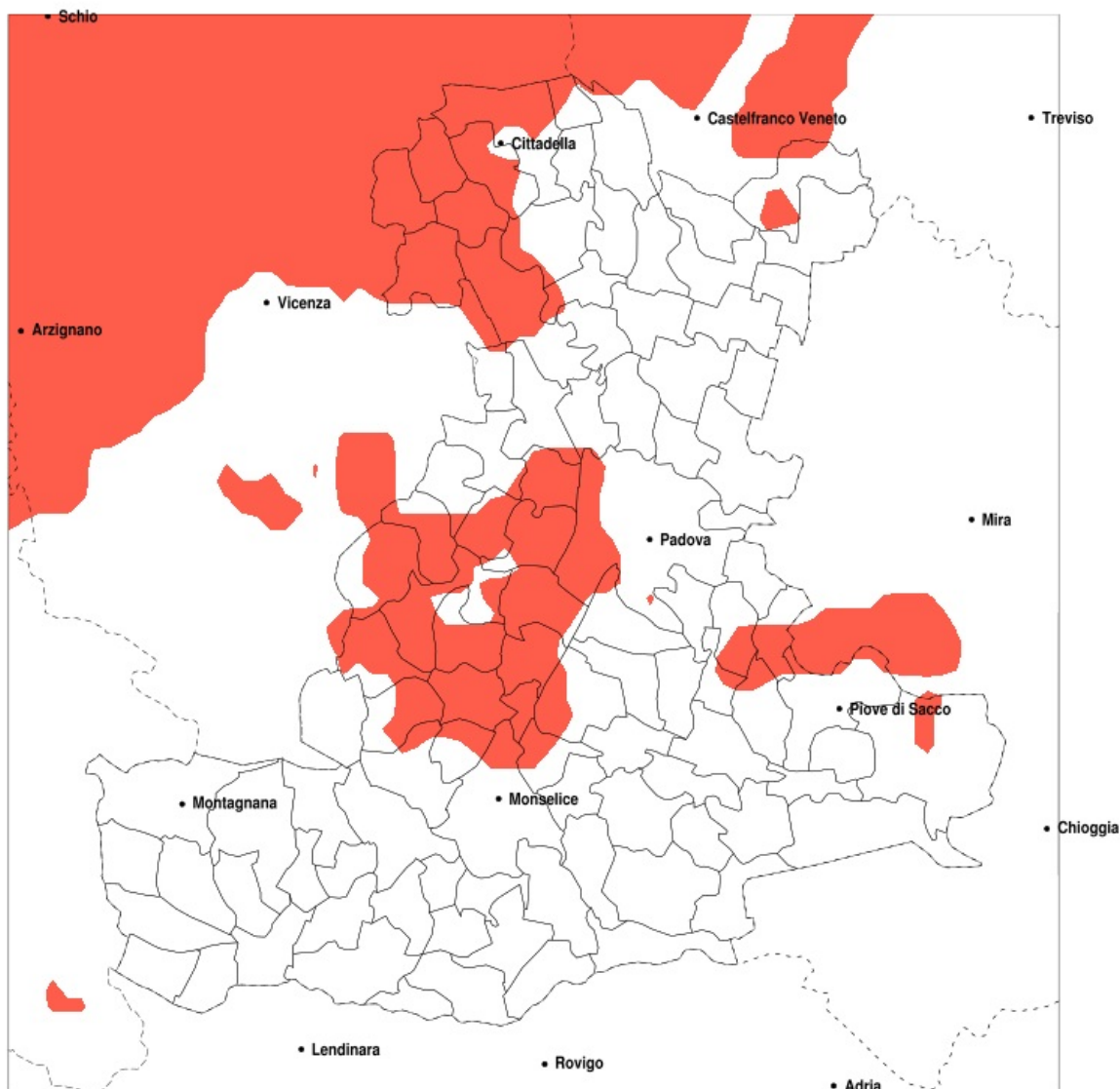


SERVIZIO DI ALERT EX-POST

Eccesso di pioggia in 10 giorni nella Provincia di Padova del 01-09-2020

Mappa della Provincia con evidenziati eventuali superamenti della soglia (in rosso)



Precipitazione in 10 giorni (mm) dal 23-08-2020 al 01-09-2020					
Comune	max	min	med	Porzione comunale interessata	Media 5 anni
Abano Terme	98	66	82	75%	20
Albignasego	92	56	74	25%	17
Arqua Petrarca	95	38	76	55%	13
Baone	92	26	67	25%	15
Battaglia Terme	95	72	85	90%	13
Brugine	93	64	75	25%	21
Campo San Martino	93	40	62	20%	22
Campodoro	92	56	69	20%	18
Carmignano di Brenta	153	78	109	100%	28
Cervese Santa Croce	96	61	81	65%	25
Cinto Euganeo	102	65	80	50%	18
Cittadella	144	50	90	65%	29
Due Carrare	92	56	76	40%	14
Fontaniva	117	55	86	70%	28
Galliera Veneta	120	53	83	55%	31
Galzignano Terme	99	68	85	90%	15
Gazzo	118	62	89	75%	23
Grantorto	118	64	93	90%	26
Legnaro	93	53	73	25%	20
Limena	97	49	69	20%	21
Mestrino	101	56	71	30%	21
Monselice	95	24	55	25%	13
Montegrotto Terme	95	67	84	85%	15
Padova	101	41	70	25%	21
Pernumia	93	47	75	35%	13
Piazzola sul Brenta	118	49	77	50%	21
Piombino Dese	105	40	67	25%	32
Piove di Sacco	101	64	77	35%	24
Polverara	93	65	75	20%	19
Rovolon	102	65	82	65%	26
Rubano	101	58	81	65%	24
Saccolongo	101	57	81	70%	26
San Giorgio in Bosco	102	46	69	40%	26

Precipitazione in 10 giorni (mm) dal 23-08-2020 al 01-09-2020					
Comune	max	min	med	Porzione comunale interessata	Media 5 anni
San Martino di Lupari	120	39	67	25%	33
San Pietro in Gu	167	86	118	100%	27
Sant'Angelo di Piove di Sacco	93	49	75	35%	23
Selvazzano Dentro	101	68	85	85%	24
Teolo	102	72	85	85%	24
Torreglia	102	76	85	90%	21
Veggiano	96	56	74	35%	23
Villafranca Padovana	101	56	74	35%	20
Vo	102	68	82	65%	22