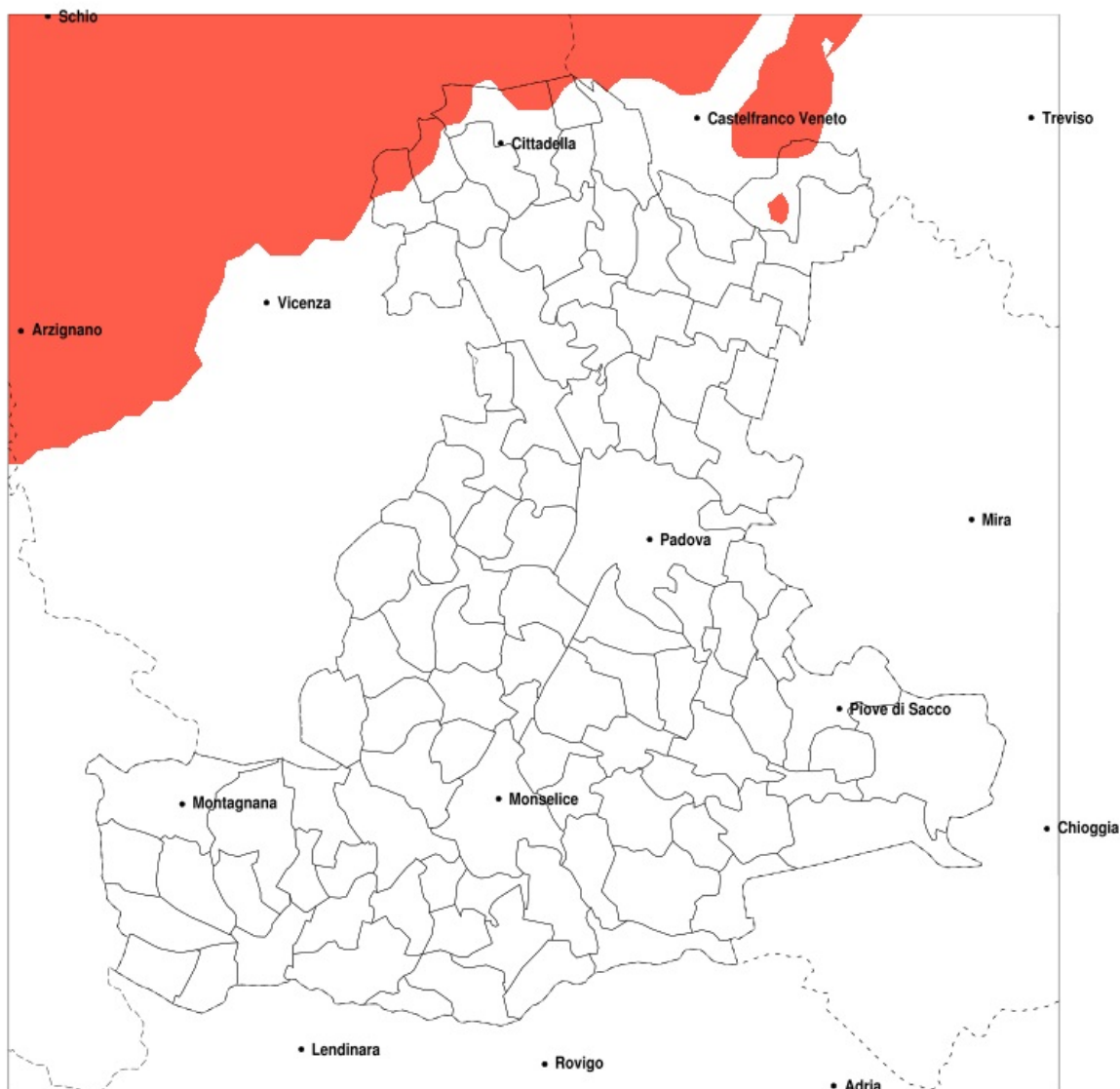


## SERVIZIO DI ALERT EX-POST

### Eccesso di pioggia in 10 giorni nella Provincia di Padova del 02-09-2020

Mappa della Provincia con evidenziati eventuali superamenti della soglia (in rosso)



Precipitazione in 10 giorni (mm) dal 24-08-2020 al 02-09-2020					
Comune	max	min	med	Porzione comunale interessata	Media 5 anni
Carmignano di Brenta	134	50	81	45%	40
Cittadella	128	40	74	40%	39
Fontaniva	103	41	63	20%	37
Galliera Veneta	112	43	75	45%	41
Piombino Dese	98	36	63	20%	37
San Martino di Lupari	112	34	60	25%	42
San Pietro in Gu	143	53	83	45%	41