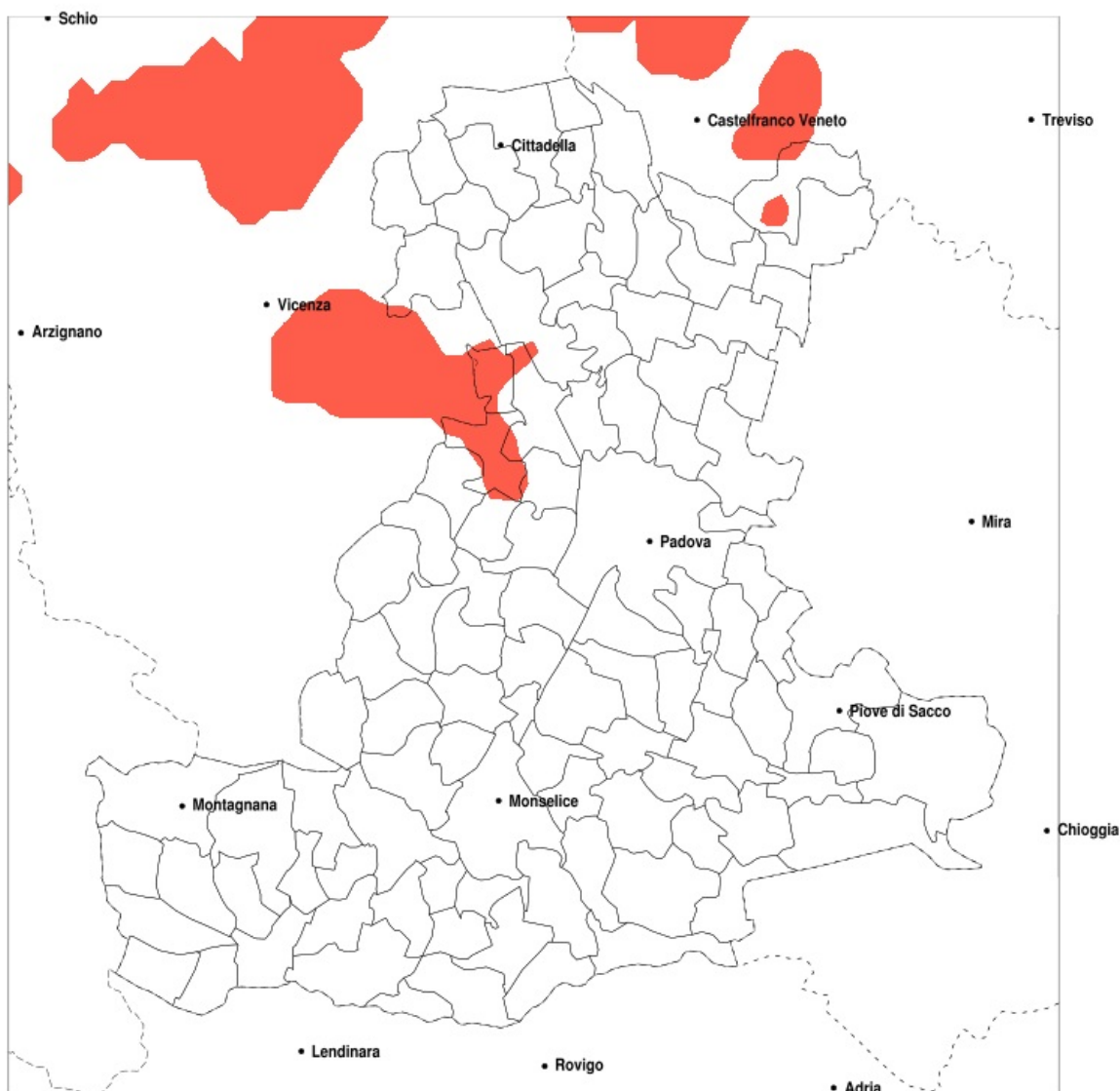


SERVIZIO DI ALERT EX-POST

Eccesso di pioggia in 10 giorni nella Provincia di Padova del 08-09-2020

Mappa della Provincia con evidenziati eventuali superamenti della soglia (in rosso)

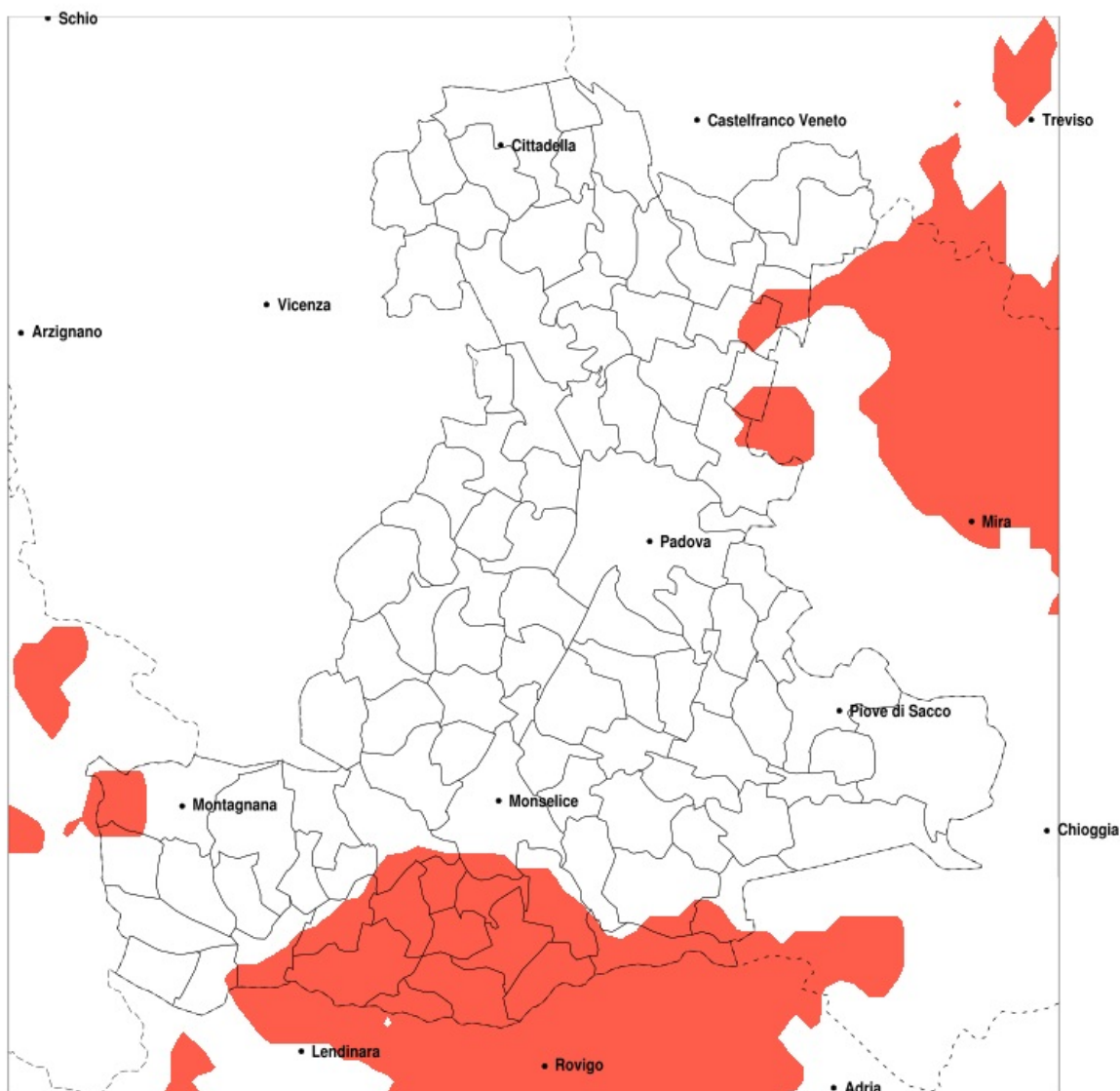


Precipitazione in 10 giorni (mm) dal 30-08-2020 al 08-09-2020					
Comune	max	min	med	Porzione comunale interessata	Media 5 anni
Campodoro	108	35	76	50%	38
Gazzo	136	26	62	25%	44
Mestrino	114	24	68	40%	41
Piombino Dese	92	31	60	20%	36
Rubano	108	24	49	20%	40
Veggiano	108	22	57	30%	41
Villafranca Padovana	108	26	59	30%	36

SERVIZIO DI ALERT EX-POST

Siccità nella Provincia di Padova del 08-09-2020

Mappa della Provincia con evidenziati eventuali superamenti della soglia (in rosso)



Siccità (mm) dal 10-08-2020 al 08-09-2020					
Comune	max	min	med	Porzione comunale interessata	Media 5 anni
Agna	82	35	56	35%	73
Anguillara Veneta	65	30	43	75%	72
Bagnoli di Sopra	84	35	57	30%	72
Barbona	49	27	36	100%	71
Boara Pisani	47	31	37	100%	70
Borgoricco	88	38	60	20%	76
Carceri	77	33	54	30%	65
Este	89	28	56	35%	61
Granze	43	28	35	100%	64
Masi	72	40	52	20%	70
Massanzago	114	38	62	25%	74
Monselice	104	28	61	30%	61
Piacenza d'Adige	62	37	49	40%	72
Ponso	79	38	59	20%	69
Pozzonovo	77	32	46	60%	67
Sant'Elena	53	28	37	75%	60
Sant'Urbano	55	30	40	90%	72
Solesino	56	30	38	80%	63
Stanghella	50	28	37	95%	66
Trebaseleghe	126	32	74	20%	78
Tribano	84	36	58	30%	69
Urbana	72	51	60	20%	79
Vescovana	49	27	35	100%	68
Vighizzolo d'Este	67	33	44	60%	70
Vigonza	82	42	60	20%	71
Villa Estense	58	28	37	85%	65
Villanova di Camposampiero	74	41	56	35%	76