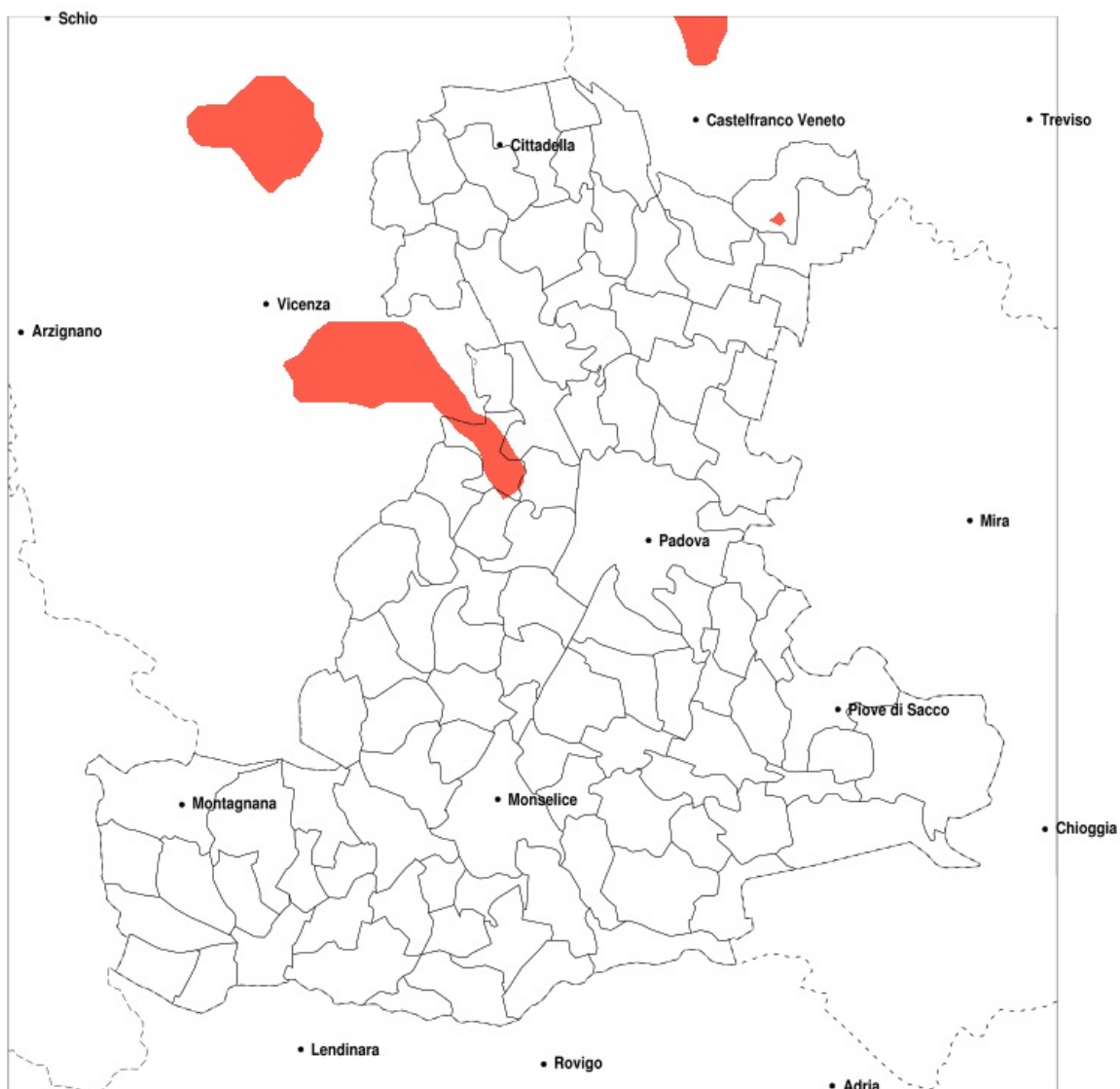


SERVIZIO DI ALERT EX-POST

Eccesso di pioggia in 10 giorni nella Provincia di Padova del 09-09-2020

Mappa della Provincia con evidenziati eventuali superamenti della soglia (in rosso)

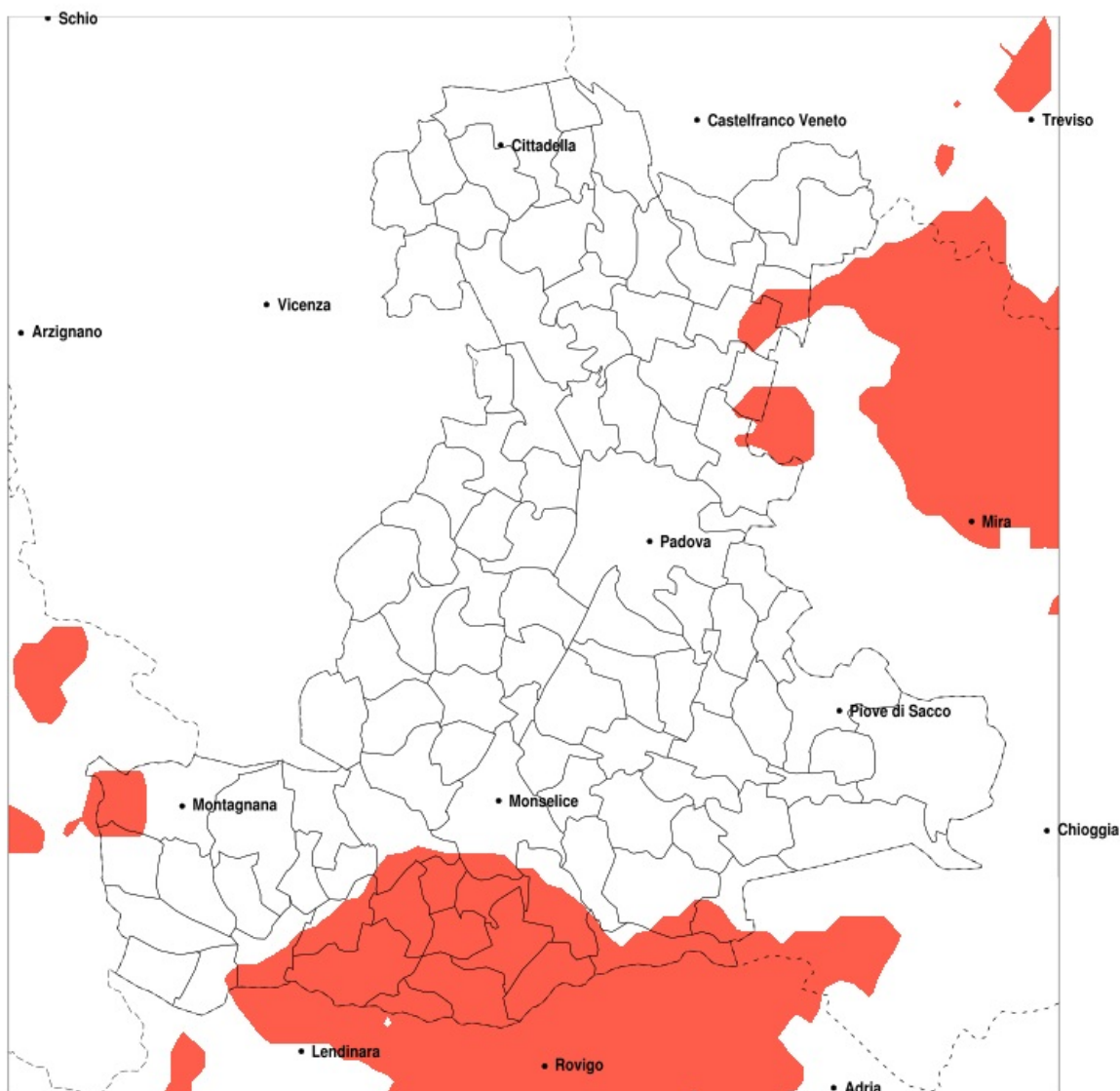


Precipitazione in 10 giorni (mm) dal 31-08-2020 al 09-09-2020					
Comune	max	min	med	Porzione comunale interessata	Media 5 anni
Campodoro	98	22	63	20%	39
Mestrino	101	17	58	25%	42
Veggiano	98	13	48	20%	42

SERVIZIO DI ALERT EX-POST

Siccità nella Provincia di Padova del 09-09-2020

Mappa della Provincia con evidenziati eventuali superamenti della soglia (in rosso)



Siccità (mm) dal 11-08-2020 al 09-09-2020					
Comune	max	min	med	Porzione comunale interessata	Media 5 anni
Agna	82	35	56	35%	73
Anguillara Veneta	65	30	43	75%	71
Bagnoli di Sopra	84	35	57	30%	72
Barbona	49	27	36	100%	70
Boara Pisani	47	31	37	100%	69
Borgoricco	88	37	59	20%	74
Carceri	77	33	54	30%	65
Este	89	28	56	35%	60
Granze	43	28	35	100%	64
Masi	72	40	52	20%	69
Massanzago	114	37	61	25%	73
Monselice	104	28	61	25%	60
Piacenza d'Adige	62	37	49	40%	71
Ponso	79	38	59	20%	69
Pozzonovo	77	32	46	60%	67
Sant'Elena	53	28	37	75%	60
Sant'Urbano	55	30	40	90%	72
Solesino	56	30	38	80%	62
Stanghella	50	28	37	95%	65
Trebaseleghe	126	32	74	20%	76
Tribano	84	36	58	30%	69
Urbana	72	51	60	20%	79
Vescovana	49	27	35	100%	67
Vighizzolo d'Este	67	33	44	60%	70
Vigonza	82	42	60	20%	70
Villa Estense	58	28	37	85%	65
Villanova di Camposampiero	74	41	56	35%	75