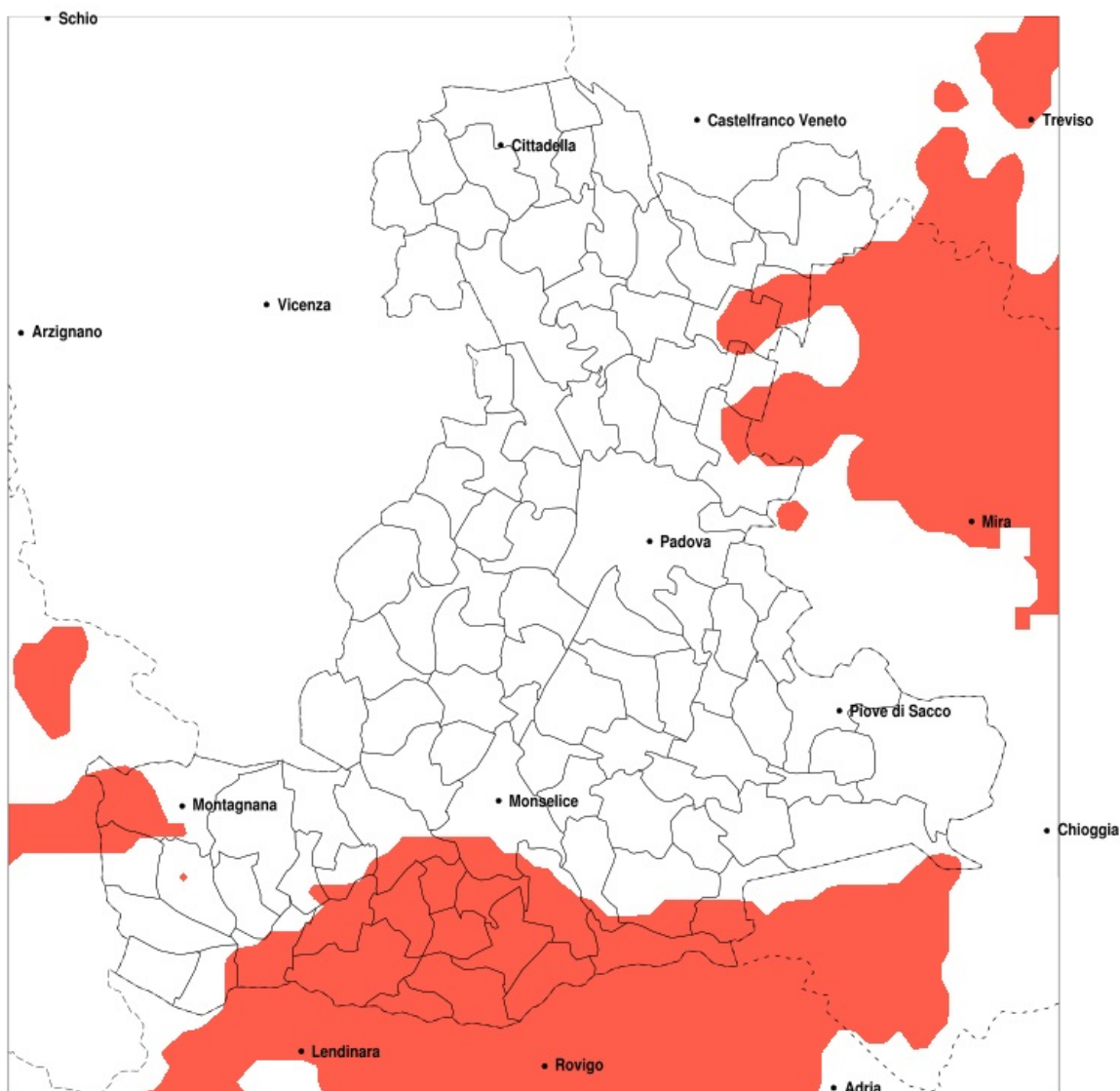


SERVIZIO DI ALERT EX-POST

Siccità nella Provincia di Padova del 11-09-2020

Mappa della Provincia con evidenziati eventuali superamenti della soglia (in rosso)



Siccità (mm) dal 13-08-2020 al 11-09-2020					
Comune	max	min	med	Porzione comunale interessata	Media 5 anni
Agna	82	35	56	45%	79
Anguillara Veneta	64	30	43	85%	77
Bagnoli di Sopra	84	35	56	40%	77
Barbona	49	27	36	100%	78
Boara Pisani	46	32	37	100%	75
Borgoricco	88	37	59	30%	80
Campodarsego	86	41	65	20%	78
Carceri	77	33	54	40%	72
Este	89	28	56	40%	68
Granze	43	28	35	100%	71
Masi	72	40	53	35%	75
Massanzago	114	37	61	40%	79
Megliadino San Vitale	76	39	57	20%	80
Monselice	104	28	61	35%	66
Montagnana	84	51	65	20%	85
Piacenza d'Adige	62	37	49	55%	78
Ponso	80	38	59	30%	76
Pozzonovo	77	32	46	65%	72
Sant'Elena	53	28	37	85%	67
Sant'Urbano	55	30	40	100%	80
Solesino	56	30	38	90%	69
Stanghella	50	28	37	100%	72
Trebaseleghe	124	31	74	25%	81
Tribano	84	36	58	35%	73
Urbana	72	51	61	40%	84
Vescovana	49	27	35	100%	74
Vighizzolo d'Este	67	33	44	75%	77
Vigonza	82	42	60	30%	77
Villa Estense	58	28	37	90%	73
Villanova di Camposampiero	73	41	55	55%	82