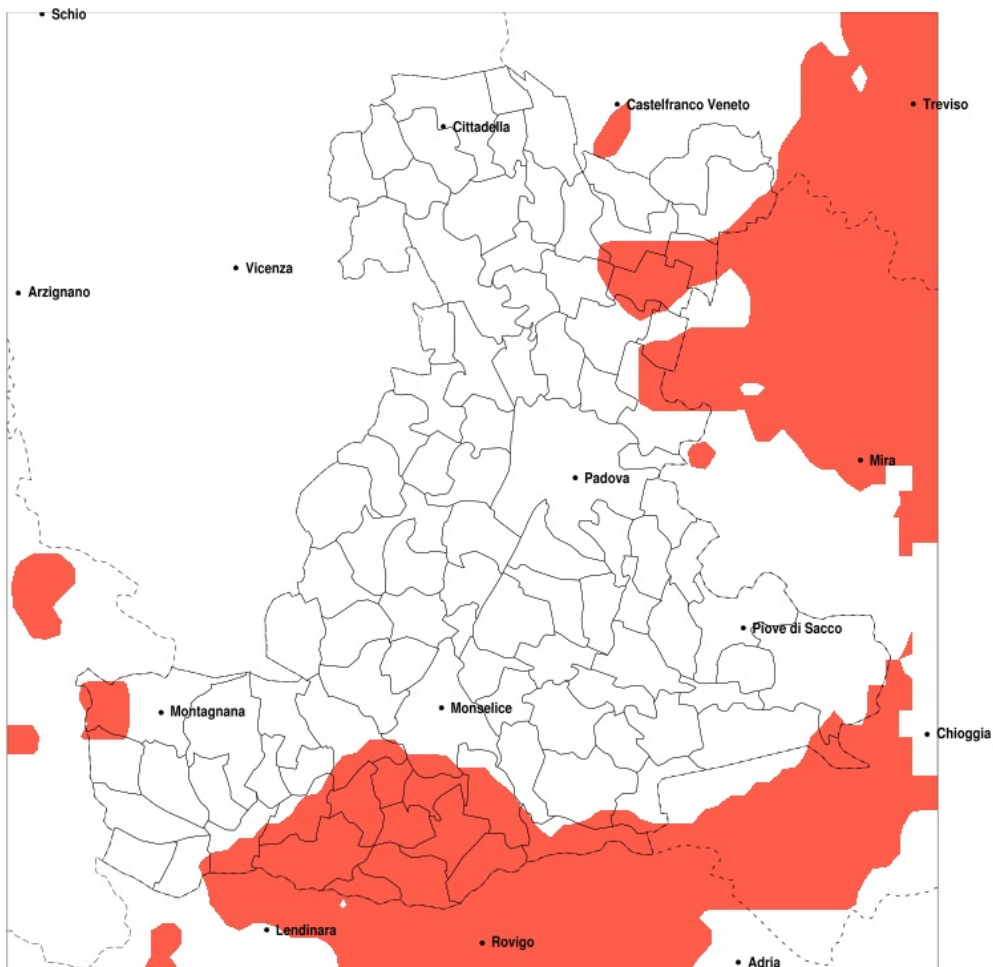


## SERVIZIO DI ALERT EX-POST

### Siccità nella Provincia di Padova del 13-09-2020

Mappa della Provincia con evidenziati eventuali superamenti della soglia (in rosso)



meteoleaks®

Meteoleaks è l'app che rende accessibili a tutti i dati meteo veri, storici e in tempo reale.  
[www.meteoleaks.com](http://www.meteoleaks.com)



Sistema di gestione certificato ISO 9001:2015 per l'Erogazione di servizi meteorologici professionali.



# Radarmeteo

Siccità (mm) dal 15-08-2020 al 13-09-2020

Comune	max	min	med	Porzione comunale interessata	Media 5 anni
Agna	81	35	56	35%	72
Anguillara Veneta	64	30	42	70%	70
Bagnoli di Sopra	83	35	56	30%	71
Barbona	49	27	36	100%	70
Boara Pisani	46	31	37	100%	70
Borgoricco	76	36	54	50%	81
Campodarsego	82	40	61	35%	78
Camposampiero	106	36	61	35%	81
Carceri	77	33	54	30%	66
Codevigo	98	51	71	25%	89
Correzzola	84	48	65	35%	86
Este	89	28	56	35%	63
Granze	43	28	35	100%	65
Loreggia	106	44	66	20%	85
Masi	72	40	53	20%	70
Massanzago	100	36	56	50%	80
Monselice	99	28	61	30%	61
Piacenza d'Adige	61	37	49	40%	72
Pozzonovo	77	32	46	60%	68
San Giorgio delle Pertiche	97	47	65	20%	75
Sant'Elena	53	28	37	80%	62
Sant'Urbano	55	30	40	90%	72
Santa Giustina in Colle	81	47	61	20%	80
Solesino	56	30	38	80%	65
Stanghella	50	28	37	100%	67
Trebaseleghe	111	28	64	40%	82
Tribano	83	36	58	30%	69
Urbana	72	51	60	20%	80
Vescovana	49	27	35	100%	67
Vighizzolo d'Este	67	33	44	60%	70
Vigonza	79	40	57	35%	76
Villa Estense	58	28	37	85%	65
Villanova di Camposampiero	71	40	53	65%	83



# Radarmeteo

Precipitazione in 30 giorni (mm) dal 15-08-2020 al 13-09-2020

Comune	max	min	med	Porzione comunale interessata	Media 5 anni
--------	-----	-----	-----	-------------------------------	--------------