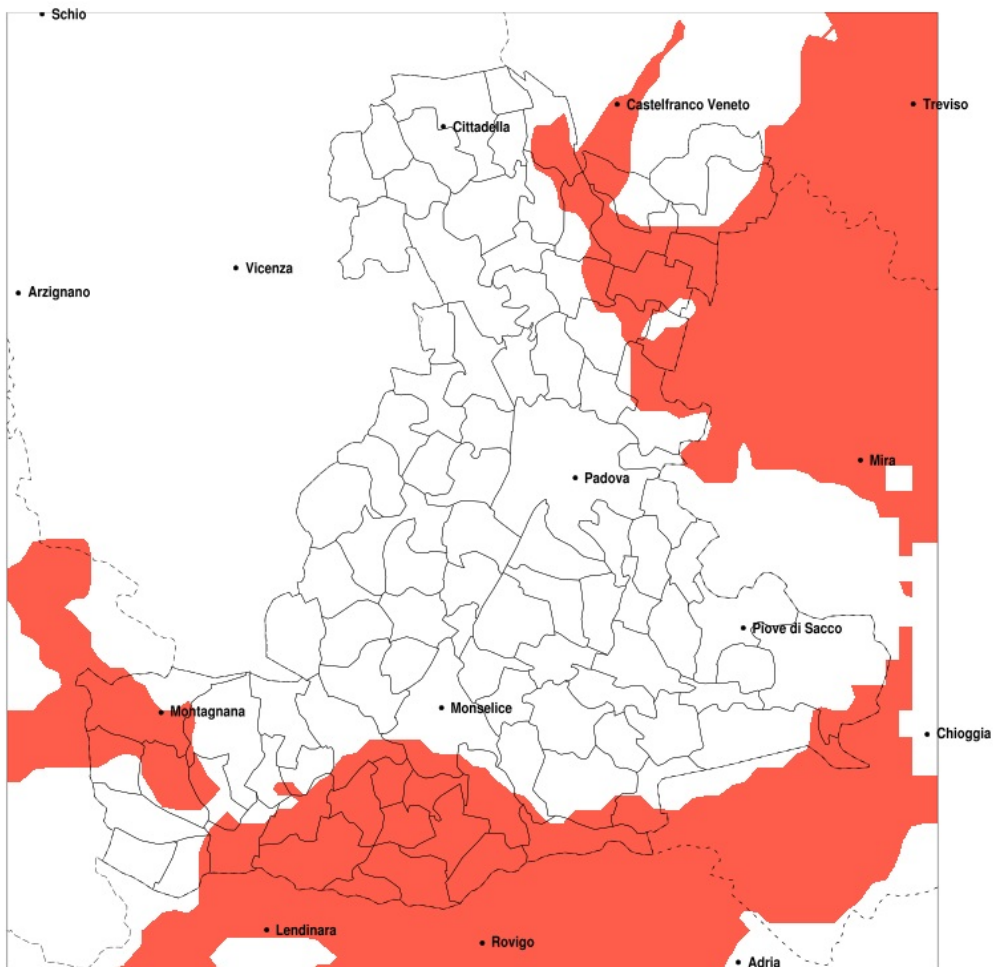


SERVIZIO DI ALERT EX-POST

Siccità nella Provincia di Padova del 15-09-2020

Mappa della Provincia con evidenziati eventuali superamenti della soglia (in rosso)



meteoleaks®

Meteoleaks è l'app che rende accessibili a tutti i dati meteo veri, storici e in tempo reale.
www.meteoleaks.com



Sistema di gestione certificato ISO 9001:2015 per l'Erogazione di servizi meteorologici professionali.



Radarmeteo

Siccità (mm) dal 17-08-2020 al 15-09-2020

Comune	max	min	med	Porzione comunale interessata	Media 5 anni
Agna	81	35	56	45%	77
Anguillara Veneta	64	30	42	80%	75
Bagnoli di Sopra	83	35	56	35%	75
Barbona	49	27	36	100%	72
Boara Pisani	46	31	37	100%	73
Borgo Veneto	84	43	64	30%	85
Borgoricco	76	36	54	80%	93
Campodarsego	82	40	61	50%	90
Camposampiero	106	36	61	70%	93
Carceri	77	33	54	35%	71
Casale di Scodosia	72	46	60	55%	90
Codevigo	98	51	71	30%	95
Correzzola	84	48	65	40%	91
Este	89	28	56	40%	68
Granze	43	28	35	100%	68
Loreggia	106	44	66	60%	98
Masi	72	40	53	45%	76
Massanzago	100	36	56	75%	93
Megliadino San Vitale	76	39	57	50%	86
Merlara	72	44	60	30%	83
Monselice	99	28	61	30%	64
Montagnana	84	51	65	50%	93
Noventa Padovana	79	46	61	20%	77
Piacenza d'Adige	61	37	49	60%	79
Piombino Dese	119	47	79	25%	97
Ponso	79	38	58	30%	77
Pozzonovo	77	32	46	65%	71
San Giorgio delle Pertiche	97	47	65	35%	86
San Martino di Lupari	186	55	90	30%	108
Sant'Elena	53	28	37	80%	65
Sant'Urbano	55	30	40	95%	76
Santa Giustina in Colle	81	47	61	60%	92
Solesino	56	30	38	85%	67



Radarmeteo

Precipitazione in 30 giorni (mm) dal 17-08-2020 al 15-09-2020

Comune	max	min	med	Porzione comunale interessata	Media 5 anni
Stanghella	50	28	37	100%	69
Trebaseleghe	111	28	64	55%	94
Tribano	83	36	58	35%	72
Urbana	72	51	60	60%	92
Vescovana	49	27	35	100%	69
Vighizzolo d'Este	67	33	44	70%	74
Vigonza	79	40	57	50%	87

Villa del Conte	97	55	72	30%	94
Villa Estense	58	28	37	90%	69
Villanova di Camposampiero	71	40	53	85%	95