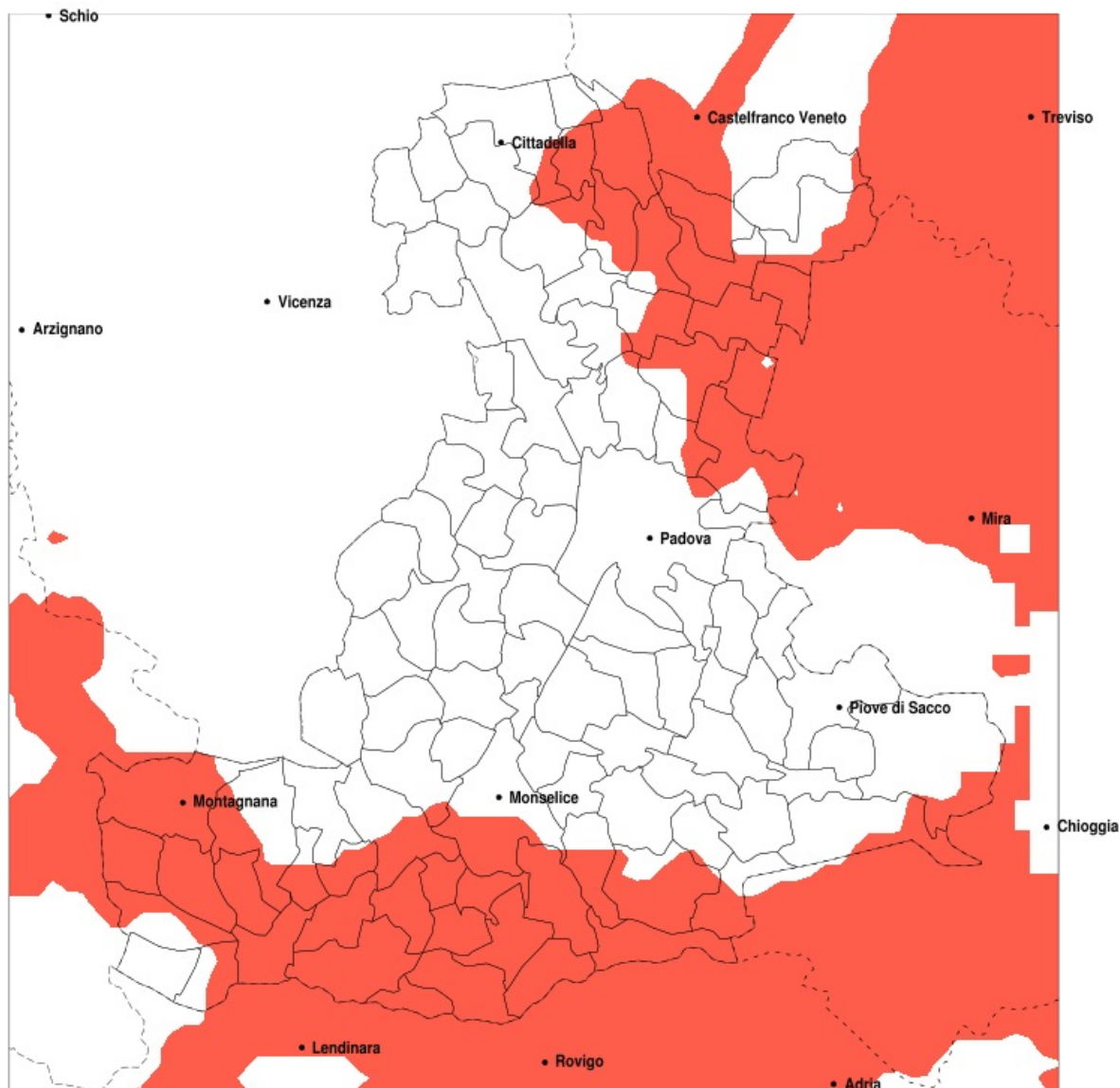


## SERVIZIO DI ALERT EX-POST

### Siccità nella Provincia di Padova del 20-09-2020

Mappa della Provincia con evidenziati eventuali superamenti della soglia (in rosso)



meteoleaks®

Meteoleaks è l'app che rende accessibili a tutti i dati meteo veri, storici e in tempo reale.  
[www.meteoleaks.com](http://www.meteoleaks.com)



Sistema di gestione certificato ISO 9001:2015 per l'Erogazione di servizi meteorologici professionali.

Siccità (mm) dal 22-08-2020 al 20-09-2020					
Comune	max	min	med	Porzione comunale interessata	Media 5 anni
Agna	76	25	46	65%	78
Anguillara Veneta	52	25	33	100%	78
Arre	72	33	58	25%	80
Bagnoli di Sopra	76	25	46	65%	79
Baone	92	26	68	20%	77
Barbona	43	19	29	100%	81
Boara Pisani	38	23	30	100%	77
Borgo Veneto	80	36	59	60%	90
Borgoricco	71	32	48	95%	93
Cadoneghe	75	43	58	40%	85
Campo San Martino	123	51	79	25%	87
Campodarsego	72	35	53	70%	91
Camposampiero	99	32	54	85%	95
Carceri	73	28	49	65%	80
Casale di Scodosia	66	41	52	90%	98
Castelbaldo	80	45	58	35%	81
Cittadella	162	58	99	20%	115
Codevigo	97	42	66	35%	92
Conselve	76	44	64	20%	78
Correzzola	80	38	57	50%	88
Este	81	24	52	50%	79
Galliera Veneta	133	58	92	35%	121
Granze	30	19	25	100%	78
Loreggia	99	39	58	80%	101
Masi	66	40	50	65%	81
Massanzago	94	32	51	80%	92
Megliadino San Vitale	72	35	50	90%	92
Merlara	66	41	53	70%	89
Monselice	96	24	56	50%	74
Montagnana	80	46	61	65%	97
Noventa Padovana	69	42	55	35%	75
Ospedaletto Euganeo	80	36	64	25%	81
Piacenza d'Adige	57	33	43	95%	85

Precipitazione in 30 giorni (mm) dal 22-08-2020 al 20-09-2020					
Comune	max	min	med	Porzione comunale interessata	Media 5 anni
Piombino Dese	109	43	72	40%	97
Ponso	76	33	52	60%	83
Pozzonovo	71	25	38	85%	78
San Giorgio delle Pertiche	85	41	57	60%	89
San Giorgio in Bosco	123	54	82	35%	100
San Martino di Lupari	133	45	74	70%	119
Sant'Elena	50	21	31	100%	78
Sant'Urbano	48	19	34	100%	85
Santa Giustina in Colle	71	41	53	85%	96
Solesino	50	21	30	100%	78
Stanghella	44	19	28	100%	77
Tombolo	101	53	71	60%	113
Trebaseleghe	102	25	59	60%	93
Tribano	76	28	49	60%	78
Urbana	66	46	54	90%	99
Vescovana	38	19	27	100%	77
Vighizzolo d'Este	64	25	38	95%	84
Vigonza	70	36	51	70%	86
Villa del Conte	80	46	61	70%	102
Villa Estense	55	19	30	100%	80
Villanova di Camposampiero	65	35	47	100%	95