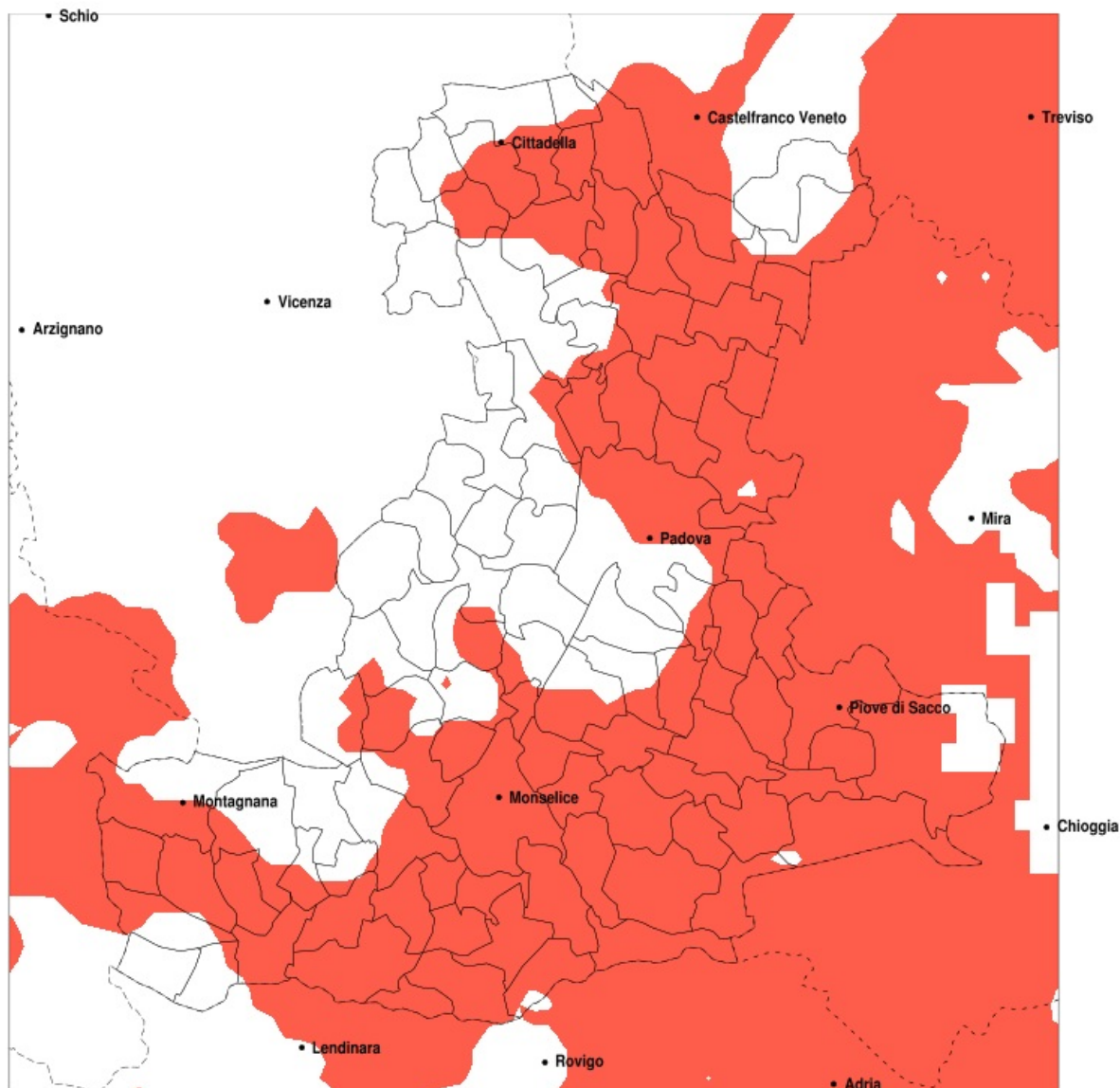


SERVIZIO DI ALERT EX-POST

Siccità nella Provincia di Padova del 22-09-2020

Mappa della Provincia con evidenziati eventuali superamenti della soglia (in rosso)



meteoleaks®

Meteoleaks è l'app che rende accessibili a tutti i dati meteo veri, storici e in tempo reale.
www.meteoleaks.com



Sistema di gestione certificato ISO 9001:2015 per l'Erogazione di servizi meteorologici professionali.

Siccità (mm) dal 24-08-2020 al 22-09-2020					
Comune	max	min	med	Porzione comunale interessata	Media 5 anni
Agna	53	29	40	100%	78
Albignasego	80	29	54	25%	67
Anguillara Veneta	50	30	40	100%	78
Arqua Petrarca	55	29	42	75%	72
Arre	49	33	39	100%	79
Arzergrande	51	30	38	100%	85
Bagnoli di Sopra	47	32	38	100%	78
Baone	63	30	47	70%	78
Barbona	42	23	28	100%	81
Battaglia Terme	65	31	44	70%	70
Boara Pisani	72	30	45	85%	77
Borgo Veneto	85	36	64	50%	91
Borgoricco	68	28	43	100%	94
Bovolenta	49	33	41	100%	78
Brugine	49	32	39	100%	83
Cadoneghe	59	37	44	100%	86
Campo San Martino	102	43	67	45%	90
Campodarsego	58	31	44	100%	92
Camposampiero	96	28	50	85%	98
Candiana	53	34	43	100%	79
Carceri	82	33	52	55%	81
Carmignano di Brenta	174	59	114	25%	122
Cartura	54	30	37	95%	70
Casale di Sodosia	79	32	55	80%	99
Casalerugo	60	29	40	75%	69
Castelbaldo	89	45	68	25%	82
Cinto Euganeo	81	37	56	45%	84
Cittadella	174	51	100	45%	117
Codevigo	58	30	41	100%	92
Conselve	48	30	37	100%	77
Correzzola	58	25	38	100%	88
Curtarolo	102	42	59	60%	84
Due Carrare	74	30	45	60%	68

Precipitazione in 30 giorni (mm) dal 24-08-2020 al 22-09-2020					
Comune	max	min	med	Porzione comunale interessata	Media 5 anni
Este	78	30	48	70%	80
Fontaniva	169	51	84	60%	114
Galliera Veneta	148	52	89	50%	123
Galzignano Terme	81	32	49	60%	75
Grantorto	120	53	79	45%	113
Granze	47	23	35	100%	78
Legnaro	51	29	37	90%	73
Limena	89	42	52	70%	81
Loreggia	96	36	55	80%	104
Lozzo Atestino	90	54	67	25%	86
Masera di Padova	74	32	47	45%	68
Masi	87	42	65	35%	82
Massanzago	91	28	48	90%	93
Megliadino San Vitale	81	34	54	85%	94
Merlara	85	32	56	65%	90
Monselice	51	26	36	100%	74
Montagnana	85	32	63	55%	99
Montegrotto Terme	82	37	55	40%	76
Noventa Padovana	61	34	41	95%	76
Ospedaletto Euganeo	84	39	64	25%	83
Padova	88	29	52	55%	75
Pernumia	47	27	36	100%	69
Piacenza d'Adige	69	31	48	80%	86
Piazzola sul Brenta	115	42	73	35%	92
Piombino Dese	107	40	70	45%	100
Piove di Sacco	55	33	40	100%	86
Polverara	51	29	37	95%	75
Ponso	84	32	55	55%	85
Ponte San Nicolò	63	29	43	60%	65
Pontelongo	50	30	40	100%	82
Pozzonovo	50	26	37	100%	78
Rubano	139	45	81	25%	88
San Giorgio delle Pertiche	73	37	49	90%	91

Precipitazione in 30 giorni (mm) dal 24-08-2020 al 22-09-2020					
Comune	max	min	med	Porzione comunale interessata	Media 5 anni
San Giorgio in Bosco	102	50	67	65%	104
San Martino di Lupari	148	42	70	80%	122
San Pietro Viminario	47	26	35	100%	72
Sant'Angelo di Piove di Sacco	43	31	38	100%	83
Sant'Elena	52	26	38	100%	78
Sant'Urbano	51	23	35	100%	85
Santa Giustina in Colle	69	37	48	100%	99
Saonara	61	29	38	95%	74
Solesino	46	26	35	100%	78
Stanghella	52	23	36	95%	77
Terrassa Padovana	49	30	39	100%	77
Tombolo	98	51	63	85%	117
Torreglia	86	43	62	25%	84
Trebaseleghe	101	22	57	65%	95
Tribano	50	26	37	100%	77
Urbana	75	32	51	90%	101
Vescovana	72	23	37	85%	77
Vighizzolo d'Este	63	26	41	85%	84
Vigodarzere	66	41	47	95%	84
Vigonza	61	30	41	100%	86
Villa del Conte	70	42	55	90%	106
Villa Estense	55	23	37	100%	80
Villafranca Padovana	139	43	81	30%	84
Villanova di Camposampiero	58	30	41	100%	95