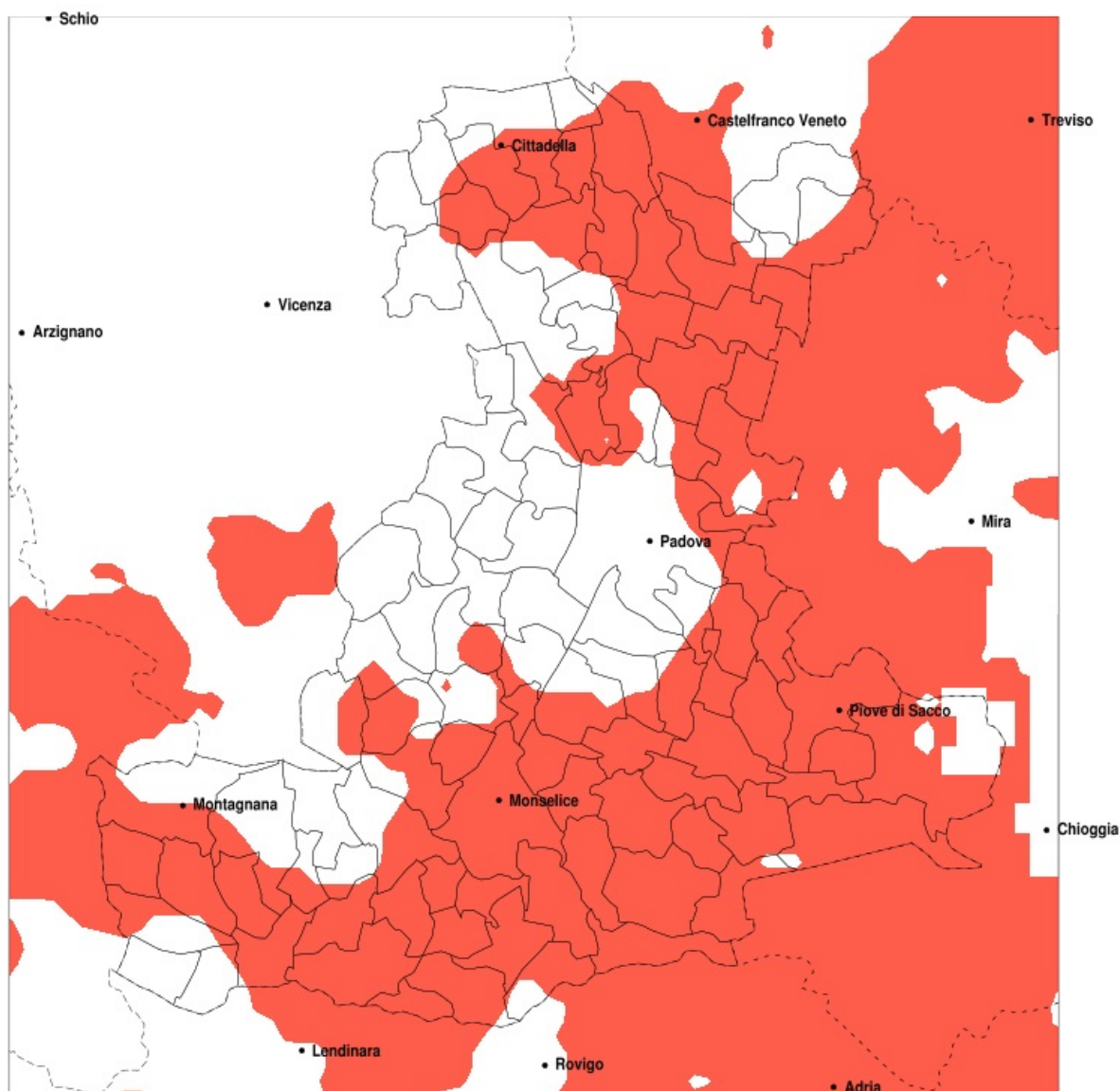


SERVIZIO DI ALERT EX-POST

Siccità nella Provincia di Padova del 23-09-2020

Mappa della Provincia con evidenziati eventuali superamenti della soglia (in rosso)



meteoleaks

Meteoleaks è l'app che rende accessibili a tutti i dati meteo veri, storici e in tempo reale.
www.meteoleaks.com



Sistema di gestione certificato ISO 9001:2015 per l'Erogazione di servizi meteorologici professionali.

Siccità (mm) dal 25-08-2020 al 23-09-2020					
Comune	max	min	med	Porzione comunale interessata	Media 5 anni
Agna	53	29	40	100%	76
Albignasego	85	36	58	20%	69
Anguillara Veneta	52	31	41	100%	76
Arqua Petrarca	56	29	42	80%	73
Arre	49	33	39	100%	76
Arzergrande	51	31	38	100%	82
Bagnoli di Sopra	47	33	38	100%	76
Baone	64	30	47	70%	78
Barbona	44	23	29	100%	80
Battaglia Terme	68	32	45	70%	71
Boara Pisani	74	30	46	75%	76
Borgo Veneto	85	37	64	50%	91
Borgoricco	69	30	47	100%	96
Bovolenta	49	33	41	100%	77
Brugine	49	36	40	100%	83
Cadoneghe	66	41	53	70%	87
Campo San Martino	104	47	70	45%	92
Campodarsego	65	33	51	90%	93
Camposampiero	96	30	52	85%	99
Candiana	53	34	43	100%	77
Carceri	82	34	53	55%	80
Carmignano di Brenta	173	55	110	25%	123
Cartura	54	30	37	95%	70
Casale di Sodosia	80	32	55	80%	99
Casalerugo	63	33	42	75%	69
Castelbaldo	90	46	69	25%	83
Cinto Euganeo	82	37	56	50%	84
Cittadella	170	51	101	45%	119
Codevigo	59	30	42	100%	89
Conselve	48	30	37	100%	75
Correzzola	59	25	38	100%	86
Curtarolo	104	46	63	55%	86
Due Carrare	80	31	45	60%	68

Precipitazione in 30 giorni (mm) dal 25-08-2020 al 23-09-2020					
Comune	max	min	med	Porzione comunale interessata	Media 5 anni
Este	78	30	49	65%	79
Fontaniva	165	51	83	60%	116
Galliera Veneta	157	53	95	45%	125
Galzignano Terme	82	33	49	60%	76
Grantorto	116	53	77	50%	115
Granze	48	23	35	100%	77
Legnaro	54	36	40	85%	75
Limena	91	43	58	50%	83
Loreggia	96	37	57	80%	105
Lozzo Atestino	90	54	67	25%	87
Masera di Padova	80	32	49	45%	68
Masi	88	43	65	35%	82
Massanzago	92	30	50	90%	95
Megliadino San Vitale	82	35	54	80%	93
Merlara	86	32	56	65%	90
Monselice	52	27	36	100%	73
Montagnana	85	32	63	55%	99
Montegrotto Terme	87	37	57	40%	77
Noventa Padovana	68	38	46	80%	76
Ospedaletto Euganeo	84	40	64	25%	82
Padova	92	36	58	35%	76
Pernumia	48	27	36	100%	68
Piacenza d'Adige	70	32	49	80%	86
Piazzola sul Brenta	116	43	74	40%	94
Piombino Dese	117	41	72	45%	100
Piove di Sacco	58	33	42	100%	84
Polverara	54	36	39	90%	76
Ponso	84	33	56	55%	84
Ponte San Nicolò	68	36	46	45%	66
Pontelongo	50	30	40	100%	80
Pozzonovo	52	27	38	100%	76
San Giorgio delle Pertiche	75	38	53	85%	93
San Giorgio in Bosco	104	51	68	65%	107

Precipitazione in 30 giorni (mm) dal 25-08-2020 al 23-09-2020					
Comune	max	min	med	Porzione comunale interessata	Media 5 anni
San Martino di Lupari	157	43	76	75%	123
San Pietro Viminario	47	27	35	100%	70
Sant'Angelo di Piove di Sacco	46	36	40	100%	84
Sant'Elena	52	26	38	100%	77
Sant'Urbano	52	23	35	100%	84
Santa Giustina in Colle	76	38	51	100%	101
Saonara	68	36	41	90%	75
Solesino	47	26	35	100%	76
Stanghella	54	23	37	95%	76
Terrassa Padovana	49	30	39	100%	75
Tombolo	107	51	66	85%	120
Torreglia	87	44	63	20%	84
Trebaseleghe	109	23	58	65%	96
Tribano	52	27	38	100%	75
Urbana	75	32	51	90%	100
Vescovana	74	23	38	80%	76
Vighizzolo d'Este	64	27	42	85%	83
Vigodarzere	68	47	55	65%	85
Vigonza	68	35	48	95%	87
Villa del Conte	72	44	57	90%	108
Villa Estense	56	23	38	95%	79
Villafranca Padovana	141	43	85	25%	86
Villanova di Camposampiero	65	33	47	100%	97