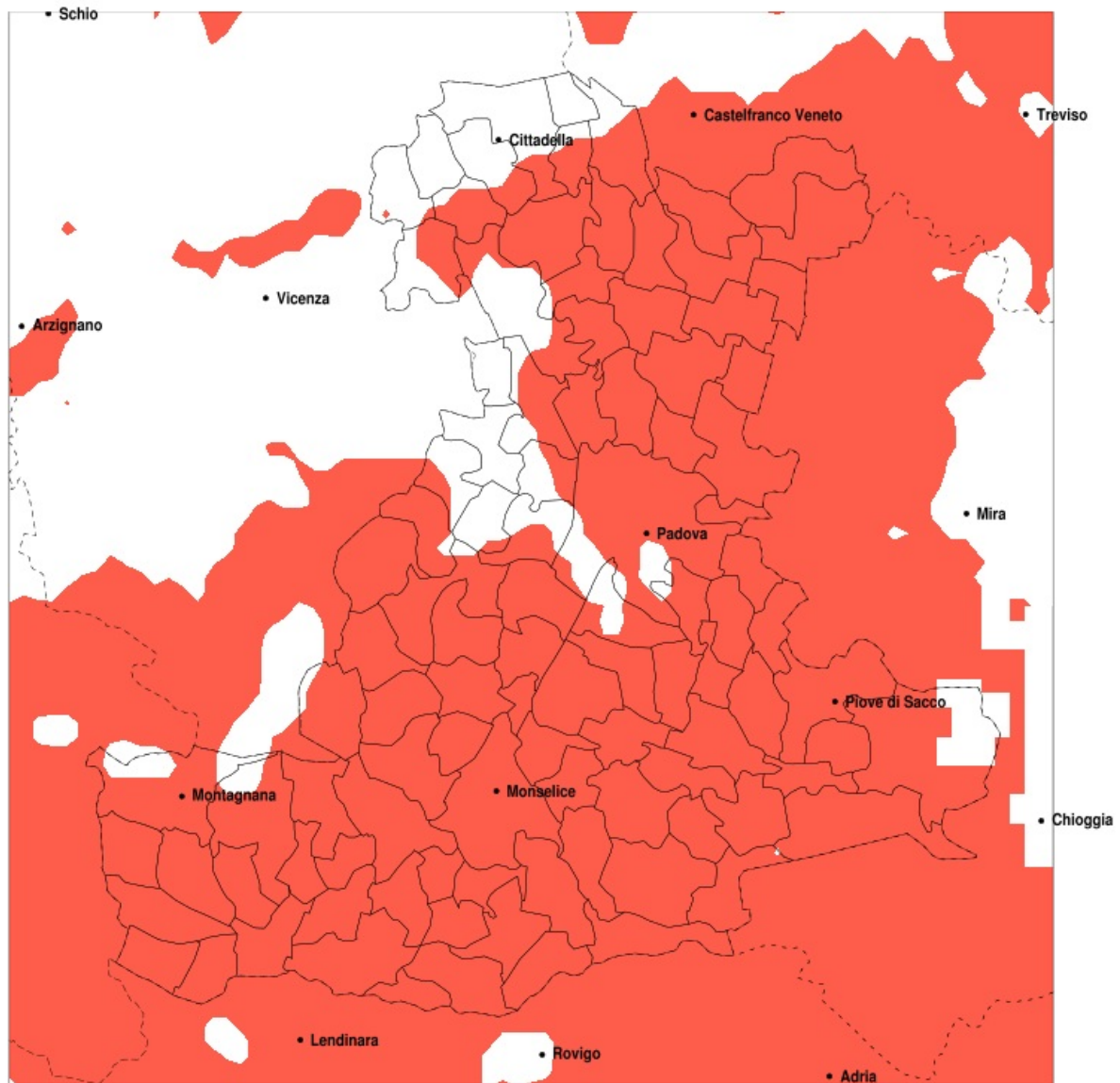


SERVIZIO DI ALERT EX-POST

Siccità nella Provincia di Padova del 02-10-2020

Mappa della Provincia con evidenziati eventuali superamenti della soglia (in rosso)



Siccità (mm) dal 03-09-2020 al 02-10-2020					
Comune	max	min	med	Porzione comunale interessata	Media 5 anni
Abano Terme	78	27	42	80%	75
Agna	48	25	36	100%	75
Albignasego	50	26	37	85%	64
Anguillara Veneta	47	26	36	100%	76
Arqua Petrarca	36	20	27	100%	74
Arre	45	23	32	100%	73
Arzzergrande	41	27	32	100%	73
Bagnoli di Sopra	45	21	31	100%	75
Baone	39	20	29	100%	79
Barbona	33	17	21	100%	82
Battaglia Terme	39	21	29	100%	71
Boara Pisani	64	25	41	95%	76
Borgo Veneto	61	22	40	90%	85
Borgoriccio	56	14	28	100%	82
Bovolenta	44	22	33	100%	71
Brugine	43	26	32	100%	75
Cadoneghe	42	27	35	100%	78
Campo San Martino	72	19	40	85%	79
Campodarsego	56	17	32	100%	81
Camposampiero	44	14	25	100%	80
Candiana	48	25	37	100%	73
Carceri	48	22	33	100%	80
Carmignano di Brenta	125	35	82	20%	97
Cartura	37	17	26	100%	66
Casale di Scodosia	59	15	32	100%	94
Casalserugo	39	23	30	100%	65
Castelbaldo	48	24	34	100%	82
Cervarese Santa Croce	74	31	44	80%	72
Cinto Euganeo	49	23	33	100%	83
Cittadella	131	27	76	30%	94
Codevigo	41	21	29	100%	77
Conselve	40	17	26	100%	71
Correzzola	48	19	30	100%	78

Precipitazione in 30 giorni (mm) dal 03-09-2020 al 02-10-2020					
Comune	max	min	med	Porzione comunale interessata	Media 5 anni
Curtarolo	72	17	33	90%	77
Due Carrare	45	18	29	100%	67
Este	44	20	32	100%	80
Fontaniva	125	27	65	45%	93
Galliera Veneta	101	40	75	20%	100
Galzignano Terme	49	22	32	100%	76
Gazzo	144	29	75	30%	88
Grantorto	97	27	58	60%	93
Granze	42	18	30	100%	81
Legnaro	33	25	28	100%	69
Limena	62	15	31	100%	76
Loreggia	53	16	28	100%	82
Lozzo Atestino	67	29	41	80%	81
Masera di Padova	45	20	32	95%	65
Masi	54	24	37	95%	81
Massanzago	56	14	27	100%	81
Megliadino San Vitale	53	21	32	100%	90
Merlara	41	15	29	100%	87
Mestrino	134	15	73	20%	77
Monselice	40	19	27	100%	74
Montagnana	64	15	44	80%	88
Montegrotto Terme	46	24	34	100%	73
Noventa Padovana	44	27	32	100%	71
Ospedaletto Euganeo	57	24	38	95%	79
Padova	61	20	37	90%	70
Pernumia	31	17	23	100%	68
Piacenza d'Adige	46	20	29	100%	84
Piazzola sul Brenta	88	15	45	70%	81
Piombino Dese	57	15	31	100%	77
Piove di Sacco	43	26	31	100%	73
Polverara	36	25	29	100%	70
Ponso	50	20	33	100%	81
Ponte San Nicolo	42	25	32	90%	62

Precipitazione in 30 giorni (mm) dal 03-09-2020 al 02-10-2020					
Comune	max	min	med	Porzione comunale interessata	Media 5 anni
Pontelongo	45	26	35	100%	74
Pozzonovo	47	19	32	100%	75
Rovolon	56	31	41	100%	75
Rubano	114	19	58	50%	80
Saccolongo	114	32	63	45%	79
San Giorgio delle Pertiche	40	19	30	100%	79
San Giorgio in Bosco	80	27	44	85%	87
San Martino di Lupari	101	24	58	60%	97
San Pietro in Gu	120	38	75	25%	96
San Pietro Viminario	28	17	22	100%	69
Sant Angelo di Piove di Sacco	37	25	29	100%	74
Sant Elena	41	21	31	100%	80
Sant Urbano	41	17	24	100%	86
Santa Giustina in Colle	52	19	29	100%	81
Saonara	43	25	29	100%	69
Selvazzano Dentro	114	33	57	55%	80
Solesino	44	21	31	100%	78
Stanghella	46	18	33	100%	77
Teolo	78	31	42	90%	78
Terrassa Padovana	44	17	31	100%	71
Tombolo	101	31	56	65%	94
Torreglia	59	29	38	100%	77
Trebaseleghe	43	14	25	100%	76
Tribano	44	17	28	100%	73
Urbana	63	15	30	100%	92
Veggiano	114	31	67	35%	74
Vescovana	64	18	31	95%	79
Vighizzolo d Este	41	18	27	100%	84
Vigodarzere	41	18	31	100%	77
Vigonza	50	26	33	100%	78
Villa del Conte	85	24	37	100%	87
Villa Estense	41	18	29	100%	83
Villafranca Padovana	114	15	56	50%	77

Precipitazione in 30 giorni (mm) dal 03-09-2020 al 02-10-2020					
Comune	max	min	med	Porzione comunale interessata	Media 5 anni
Villanova di Camposampiero	56	17	34	100%	85
Vo	66	29	40	95%	82