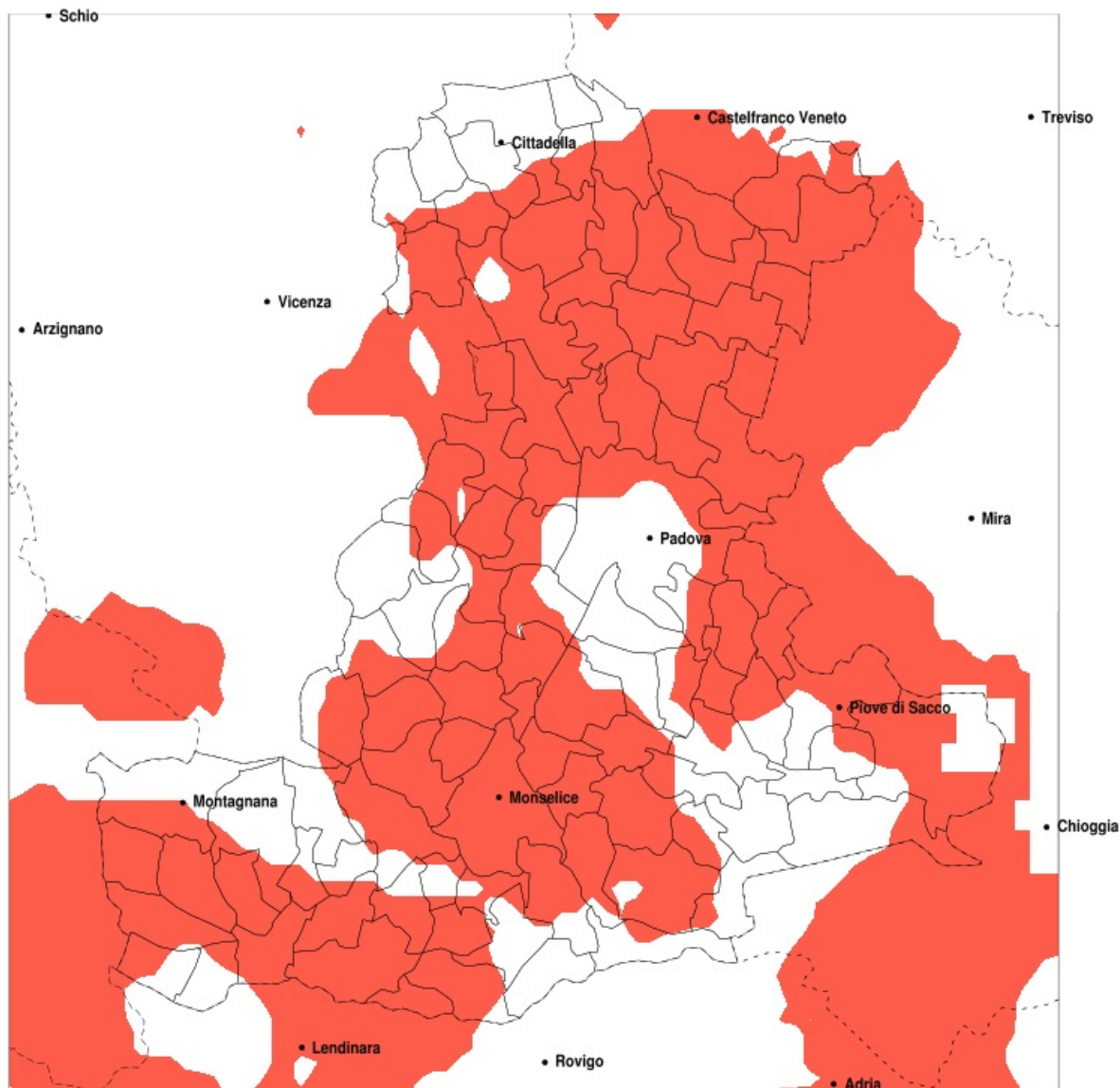


SERVIZIO DI ALERT EX-POST

Siccità nella Provincia di Padova del 07-10-2020

Mappa della Provincia con evidenziati eventuali superamenti della soglia (in rosso)



meteoleaks

Meteoleaks è l'app che rende accessibili a tutti i dati meteo veri, storici e in tempo reale.
www.meteoleaks.com



Sistema di gestione certificato ISO 9001:2015 per l'Erogazione di servizi meteorologici professionali.

Siccità (mm) dal 08-09-2020 al 07-10-2020					
Comune	max	min	med	Porzione comunale interessata	Media 5 anni
Abano Terme	65	35	48	65%	73
Agna	67	34	50	25%	64
Albignasego	61	35	47	30%	64
Anguillara Veneta	60	34	47	30%	63
Arqua Petrarca	50	26	36	100%	70
Arre	61	31	43	50%	63
Arzergrande	59	41	49	40%	69
Bagnoli di Sopra	60	28	41	60%	62
Baone	50	26	39	100%	72
Barbona	43	27	32	100%	69
Battaglia Terme	49	29	38	100%	68
Borgo Veneto	72	33	52	45%	72
Borgoriccio	50	17	29	100%	88
Bovolenta	62	29	46	40%	65
Brugine	60	39	47	55%	72
Cadoneghe	54	33	43	95%	82
Campo San Martino	49	26	32	100%	81
Campodarsego	47	19	34	100%	87
Campodoro	55	21	39	100%	75
Camposampiero	50	17	27	100%	83
Carceri	62	32	44	60%	70
Carmignano di Brenta	140	44	91	25%	102
Cartura	47	22	35	75%	59
Casale di Scodosia	69	23	44	90%	78
Casalsierugo	48	32	41	55%	63
Castelbaldo	61	32	45	65%	70
Cervarese Santa Croce	65	38	48	40%	68
Cinto Euganeo	68	30	45	95%	78
Cittadella	143	26	87	30%	97
Codevigo	58	41	47	80%	78
Conselve	53	22	35	85%	60
Correzzola	67	42	50	50%	73
Curtarolo	46	24	31	100%	79

Precipitazione in 30 giorni (mm) dal 08-09-2020 al 07-10-2020					
Comune	max	min	med	Porzione comunale interessata	Media 5 anni
Due Carrare	54	24	38	75%	63
Este	59	26	41	75%	70
Fontaniva	140	26	73	40%	97
Galzignano Terme	68	30	43	95%	74
Gazzo	101	36	57	65%	89
Grantorto	103	26	62	60%	97
Granze	53	27	39	75%	68
Limena	55	21	35	100%	77
Loreggia	61	18	31	100%	85
Lozzo Atestino	77	40	52	55%	75
Masera di Padova	54	27	41	45%	62
Masi	66	37	50	45%	71
Massanzago	55	17	28	100%	85
Megliadino San Vitale	65	33	45	85%	75
Merlara	60	23	40	90%	73
Mestrino	60	21	41	95%	74
Monselice	50	26	35	95%	66
Montagnana	72	23	52	40%	73
Montegrotto Terme	55	32	43	85%	71
Noventa Padovana	55	38	45	90%	76
Ospedaletto Euganeo	68	35	50	45%	69
Padova	65	26	46	60%	72
Pernumia	40	22	31	100%	62
Piacenza d'Adige	60	30	42	80%	73
Piazzola sul Brenta	75	21	39	95%	83
Piombino Dese	69	18	41	75%	78
Piove di Sacco	60	40	47	70%	74
Ponso	63	30	46	55%	70
Pozzonovo	58	27	41	60%	64
Rovolon	68	38	52	20%	71
Rubano	65	24	46	80%	78
Saccolongo	57	39	47	90%	76
San Giorgio delle Pertiche	41	19	30	100%	84

Precipitazione in 30 giorni (mm) dal 08-09-2020 al 07-10-2020					
Comune	max	min	med	Porzione comunale interessata	Media 5 anni
San Giorgio in Bosco	90	26	42	95%	90
San Martino di Lupari	112	26	64	55%	99
San Pietro in Gu	135	46	79	25%	101
San Pietro Viminario	37	22	30	100%	60
Sant'Angelo di Piove di Sacco	54	37	44	95%	77
Sant'Elena	50	29	40	80%	68
Sant'Urbano	50	27	35	100%	72
Santa Giustina in Colle	59	19	30	100%	85
Selvazzano Dentro	65	42	51	65%	77
Solesino	53	29	40	75%	67
Stanghella	57	28	42	60%	66
Teolo	68	39	50	65%	76
Terrassa Padovana	60	22	42	50%	61
Tombolo	108	29	62	60%	97
Torreglia	68	38	49	75%	76
Trebaseleghe	57	17	34	95%	78
Tribano	54	22	36	80%	61
Urbana	68	23	38	90%	75
Veggiano	52	37	43	80%	70
Vescovana	75	27	41	65%	67
Vighizzolo d'Este	53	28	38	85%	71
Vigodarzere	54	25	37	95%	79
Vigonza	60	32	43	100%	84
Villa del Conte	94	26	38	95%	90
Villa Estense	50	27	38	80%	70
Villafranca Padovana	55	21	38	100%	76
Villanova di Camposampiero	50	19	36	100%	91
Vo	76	40	53	50%	79