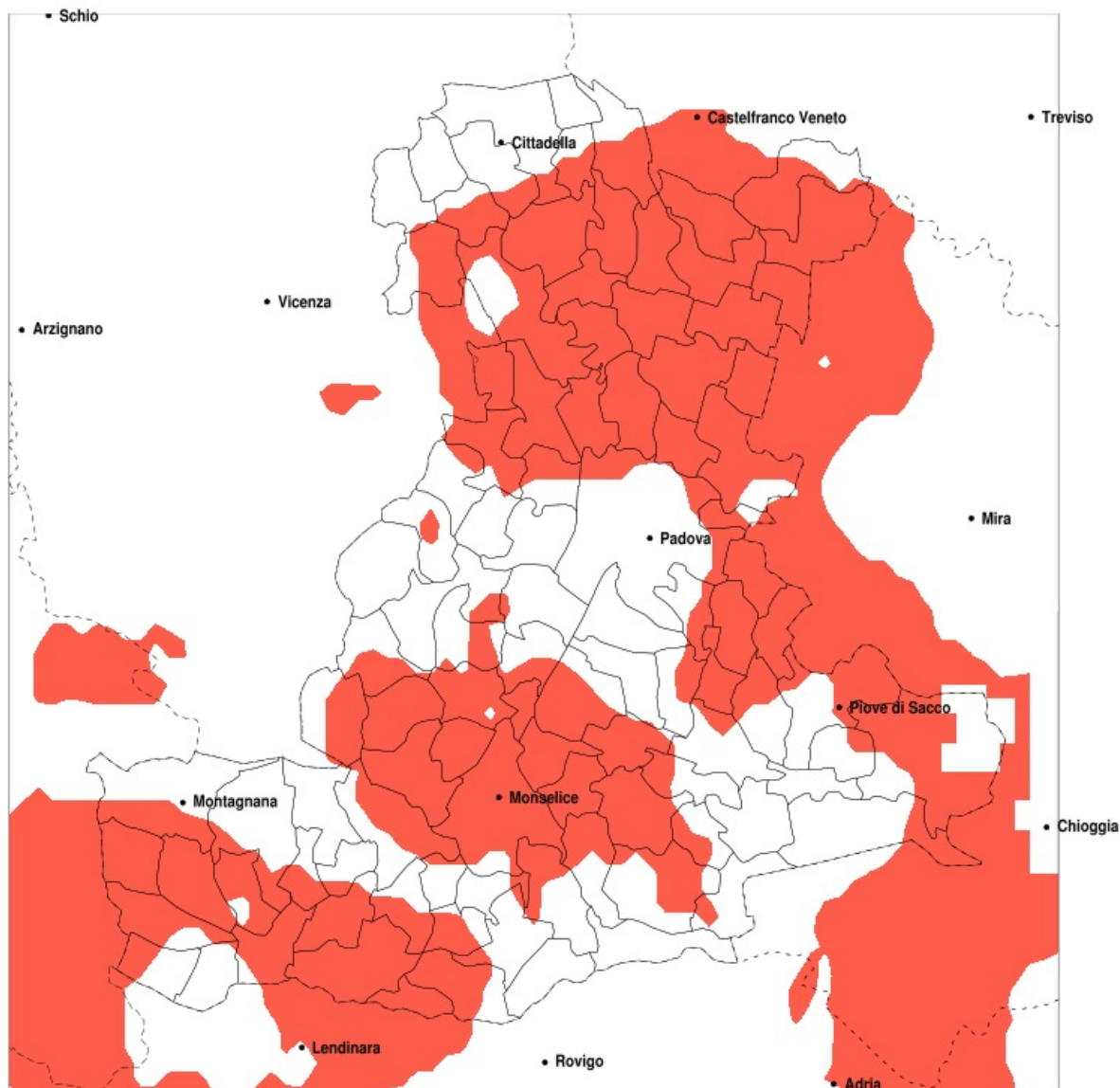


## SERVIZIO DI ALERT EX-POST

### Siccità nella Provincia di Padova del 09-10-2020

Mappa della Provincia con evidenziati eventuali superamenti della soglia (in rosso)



**meteoleaks**

Meteoleaks è l'app che rende accessibili a tutti i dati meteo veri, storici e in tempo reale.  
[www.meteoleaks.com](http://www.meteoleaks.com)



Sistema di gestione certificato ISO 9001:2015 per l'Erogazione di servizi meteorologici professionali.

Siccità (mm) dal 10-09-2020 al 09-10-2020					
Comune	max	min	med	Porzione comunale interessata	Media 5 anni
Abano Terme	65	35	49	20%	64
Albignasego	61	35	47	20%	59
Arqua Petrarca	50	26	36	100%	65
Arre	61	31	44	45%	59
Arzergrande	59	41	49	30%	67
Bagnoli di Sopra	60	28	41	40%	57
Baone	50	26	39	95%	68
Barbona	43	27	32	100%	66
Battaglia Terme	49	29	38	85%	61
Borgo Veneto	72	33	52	45%	68
Borgoricco	50	17	29	100%	75
Bovolenta	62	29	47	30%	62
Brugine	60	39	48	45%	69
Cadoneghe	54	33	43	85%	73
Campo San Martino	49	26	32	100%	74
Campodarsego	47	19	34	100%	74
Campodoro	55	21	39	90%	68
Camposampiero	50	17	27	100%	76
Carceri	62	32	44	45%	65
Cartura	47	22	35	65%	55
Casale di Scodosia	69	23	44	80%	74
Casalserugo	48	32	41	45%	60
Castelbaldo	61	32	45	55%	67
Cinto Euganeo	68	30	45	85%	74
Cittadella	143	26	87	25%	88
Codevigo	58	41	47	75%	76
Conselve	54	22	35	75%	56
Correzzola	67	42	50	45%	70
Curtarolo	46	24	31	100%	71
Due Carrare	54	24	38	60%	56
Este	59	26	41	60%	66
Fontaniva	140	26	73	40%	87
Galzignano Terme	68	30	43	80%	68

Precipitazione in 30 giorni (mm) dal 10-09-2020 al 09-10-2020					
Comune	max	min	med	Porzione comunale interessata	Media 5 anni
Gazzo	101	36	57	40%	80
Grantorto	103	26	62	55%	87
Granze	53	27	39	50%	63
Limena	55	21	35	90%	69
Loreggia	61	18	31	100%	79
Lozzo Atestino	77	40	52	45%	70
Masera di Padova	54	27	41	30%	57
Masi	66	37	50	30%	67
Massanzago	55	17	28	100%	74
Megliadino San Vitale	65	33	45	75%	71
Merlara	60	23	40	80%	69
Mestrino	60	21	41	55%	66
Monselice	50	26	35	80%	59
Montagnana	72	23	52	35%	68
Montegrotto Terme	55	32	43	55%	63
Ospedaletto Euganeo	68	35	50	30%	65
Padova	65	26	46	45%	66
Pernumia	40	22	31	100%	55
Piacenza d'Adige	60	30	42	75%	68
Piazzola sul Brenta	75	21	39	90%	75
Piombino Dese	69	18	41	65%	73
Piove di Sacco	60	40	47	65%	71
Ponso	63	30	46	55%	65
Pozzonovo	58	27	41	40%	56
Rubano	65	24	46	50%	69
San Giorgio delle Pertiche	41	19	30	100%	74
San Giorgio in Bosco	90	26	42	85%	83
San Martino di Lupari	112	26	64	55%	92
San Pietro in Gu	135	46	79	20%	89
San Pietro Viminario	37	22	30	100%	54
Sant'Angelo di Piove di Sacco	55	37	44	90%	74
Sant'Elena	50	29	40	60%	63
Sant'Urbano	50	27	35	95%	68

Precipitazione in 30 giorni (mm) dal 10-09-2020 al 09-10-2020					
Comune	max	min	med	Porzione comunale interessata	Media 5 anni
Santa Giustina in Colle	59	19	30	100%	78
Selvazzano Dentro	65	42	51	20%	68
Solesino	53	29	40	50%	59
Stanghella	57	28	42	40%	59
Teolo	68	39	50	25%	71
Terrassa Padovana	60	22	42	40%	58
Tombolo	102	29	62	55%	90
Torreglia	68	38	49	40%	71
Trebaseleghe	57	17	34	85%	71
Tribano	54	22	36	50%	55
Urbana	68	23	38	90%	71
Veggiano	52	37	43	35%	63
Vescovana	75	27	41	55%	62
Vighizzolo d Este	53	28	38	75%	67
Vigodarzere	54	25	37	90%	70
Vigonza	60	32	43	90%	75
Villa del Conte	94	26	38	95%	83
Villa Estense	50	27	38	70%	66
Villafranca Padovana	55	21	38	85%	68
Villanova di Camposampiero	50	19	36	100%	77
Vo	76	40	53	45%	75