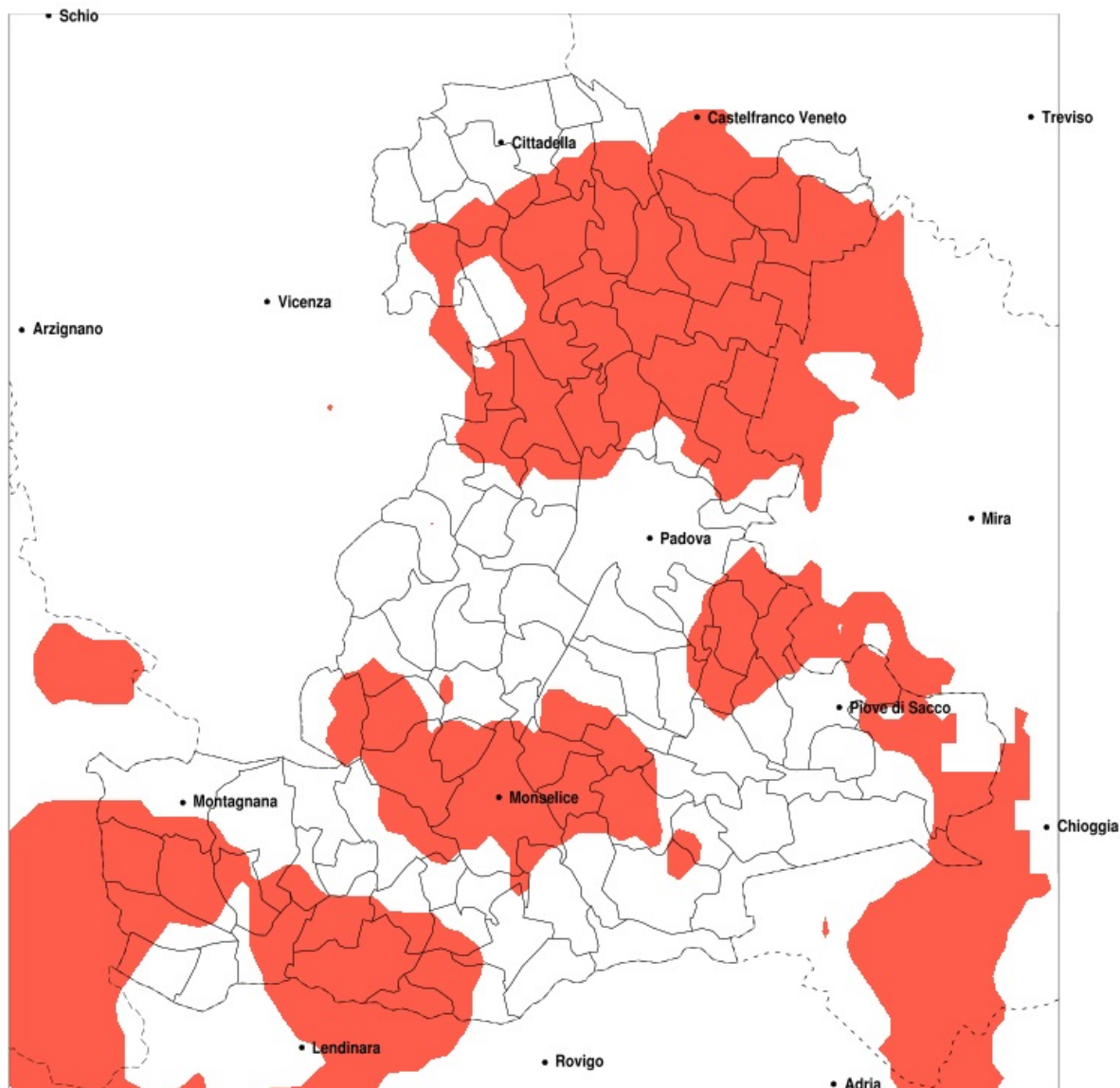


SERVIZIO DI ALERT EX-POST

Siccità nella Provincia di Padova del 10-10-2020

Mappa della Provincia con evidenziati eventuali superamenti della soglia (in rosso)



meteoleaks®

Meteoleaks è l'app che rende
accessibili a tutti i dati meteo veri,
storici e in tempo reale.
www.meteoleaks.com



Sistema di gestione certificato ISO
9001:2015 per l'Erogazione di servizi
meteorologici professionali.

Siccità (mm) dal 11-09-2020 al 10-10-2020					
Comune	max	min	med	Porzione comunale interessata	Media 5 anni
Arqua Petrarca	50	26	36	75%	61
Arre	61	31	44	20%	54
Bagnoli di Sopra	60	28	41	20%	53
Baone	50	26	39	75%	64
Barbona	43	27	32	95%	62
Battaglia Terme	49	29	38	45%	57
Borgo Veneto	71	33	52	40%	64
Borgoricco	50	17	29	100%	70
Bovolenta	62	29	47	20%	57
Brugine	60	39	48	40%	64
Cadoneghe	54	33	43	65%	68
Campo San Martino	49	26	32	100%	72
Campodarsego	47	19	34	95%	70
Campodoro	55	21	39	70%	65
Camposampiero	50	17	27	100%	72
Carceri	62	32	44	35%	62
Cartura	47	22	35	50%	51
Casale di Scodosia	69	23	43	65%	70
Casalsierugo	48	32	41	30%	56
Castelbaldo	61	32	45	45%	63
Cinto Euganeo	68	30	45	65%	70
Cittadella	143	26	87	25%	86
Codevigo	58	41	47	55%	69
Conselve	54	22	35	50%	51
Curtarolo	46	24	31	100%	68
Due Carrare	54	24	37	40%	52
Este	59	26	41	50%	62
Fontaniva	140	26	73	40%	85
Galzignano Terme	68	30	43	40%	64
Gazzo	101	36	57	30%	78
Grantorto	103	26	62	50%	85
Granze	53	27	39	45%	58
Limena	55	21	35	85%	66

Precipitazione in 30 giorni (mm) dal 11-09-2020 al 10-10-2020					
Comune	max	min	med	Porzione comunale interessata	Media 5 anni
Loreggia	61	18	31	100%	75
Lozzo Atestino	76	40	52	35%	67
Masi	66	36	50	20%	63
Massanzago	55	17	28	100%	69
Megliadino San Vitale	65	33	45	60%	67
Merlara	60	23	40	70%	66
Mestrino	59	21	41	45%	64
Monselice	50	26	35	60%	55
Montagnana	71	23	52	35%	65
Ospedaletto Euganeo	68	35	50	20%	62
Padova	65	26	46	30%	62
Perumia	40	22	31	85%	51
Piacenza d'Adige	60	30	42	60%	64
Piazzola sul Brenta	75	21	39	80%	73
Piombino Dese	69	18	41	60%	70
Piove di Sacco	60	40	47	50%	66
Ponso	63	30	46	45%	62
Pozzonovo	57	27	41	25%	52
Rubano	65	24	46	50%	67
San Giorgio delle Pertiche	41	19	30	100%	70
San Giorgio in Bosco	90	26	42	85%	80
San Martino di Lupari	112	26	64	50%	88
San Pietro in Gu	135	46	79	20%	86
San Pietro Viminario	37	22	30	90%	49
Sant'Angelo di Piove di Sacco	56	37	44	70%	69
Sant'Elena	50	29	40	45%	59
Sant'Urbano	50	27	34	90%	64
Santa Giustina in Colle	59	19	30	100%	75
Solesino	53	29	40	35%	55
Stanghella	57	28	42	30%	54
Terrassa Padovana	60	22	42	25%	53
Tombolo	101	29	62	55%	87
Trebaseleghe	57	17	34	75%	67

Precipitazione in 30 giorni (mm) dal 11-09-2020 al 10-10-2020					
Comune	max	min	med	Porzione comunale interessata	Media 5 anni
Tribano	54	22	36	35%	50
Urbana	68	23	38	85%	68
Veggiano	52	37	43	25%	61
Vescovana	75	27	41	50%	57
Vighizzolo d Este	53	28	38	70%	63
Vigodarzere	54	25	37	75%	67
Vigonza	60	32	43	65%	70
Villa del Conte	94	26	38	95%	80
Villa Estense	50	27	38	60%	62
Villafranca Padovana	55	21	38	80%	66
Villanova di Camposampiero	50	19	36	100%	71
Vo	75	40	53	30%	72