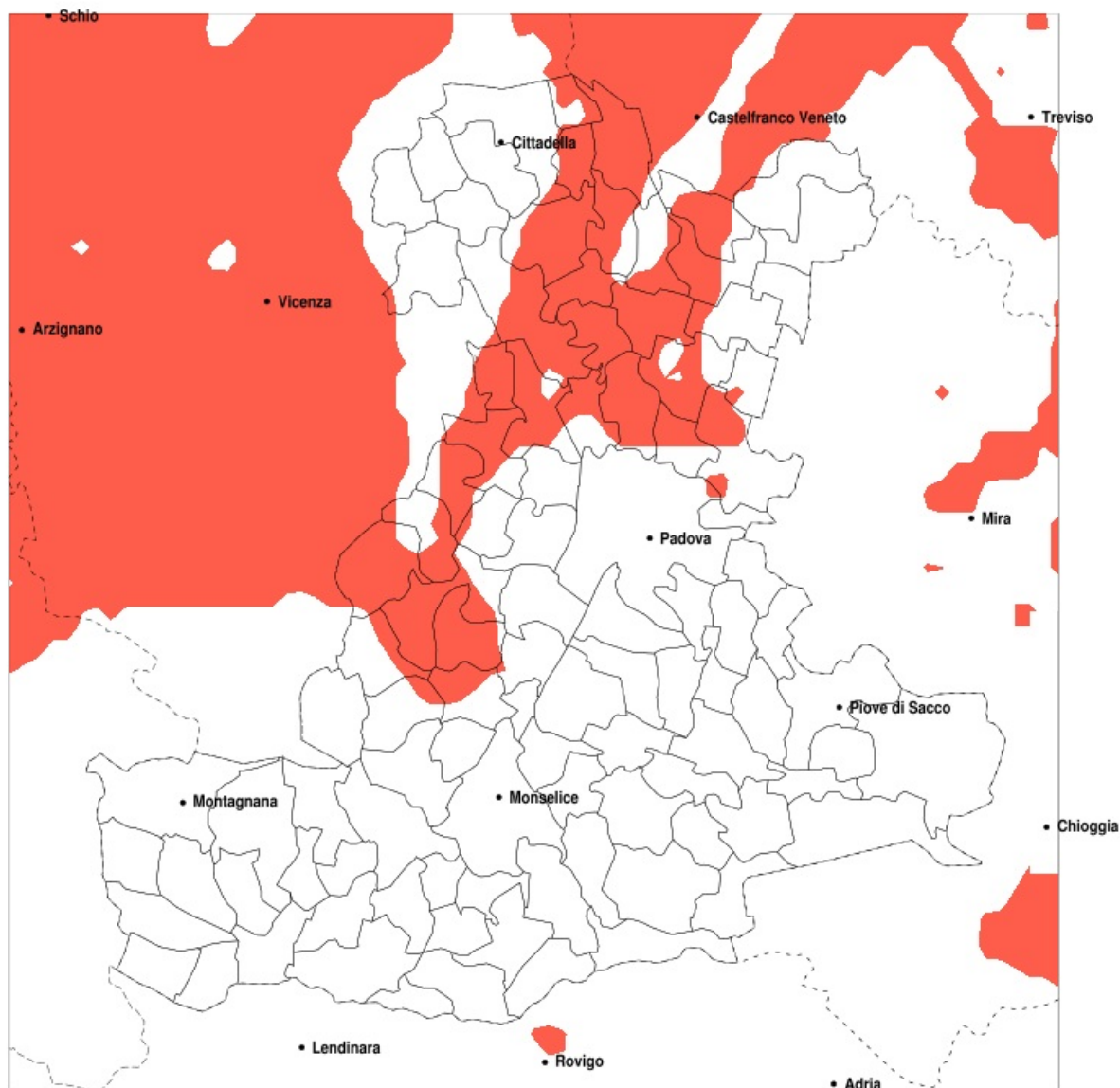


SERVIZIO DI ALERT EX-POST

Eccesso di pioggia in 10 giorni nella Provincia di Padova del 16-10-2020

Mappa della Provincia con evidenziati eventuali superamenti della soglia (in rosso)



meteoleaks

Meteoleaks è l'app che rende accessibili a tutti i dati meteo veri, storici e in tempo reale.
www.meteoleaks.com



Sistema di gestione certificato ISO 9001:2015 per l'Erogazione di servizi meteorologici professionali.

Precipitazione in 10 giorni (mm) dal 07-10-2020 al 16-10-2020					
Comune	max	min	med	Porzione comunale interessata	Media 5 anni
Borgoricco	94	62	75	30%	28
Cadoneghe	88	69	80	55%	30
Campo San Martino	113	68	94	95%	32
Campodarsego	102	65	82	65%	30
Campodoro	107	54	83	65%	33
Camposampiero	94	62	77	45%	29
Cervese Santa Croce	104	70	84	70%	32
Cinto Euganeo	106	44	65	25%	33
Cittadella	98	54	74	35%	38
Curtarolo	113	77	92	95%	31
Galliera Veneta	105	69	83	70%	38
Galzignano Terme	106	48	76	40%	32
Gazzo	110	52	68	20%	37
Limena	102	59	81	65%	31
Loreggia	101	62	79	50%	30
Mestrino	104	56	79	50%	31
Piazzola sul Brenta	113	52	81	60%	33
Piombino Dese	90	57	74	30%	28
Rovolon	110	57	87	75%	33
Rubano	94	47	70	25%	30
Saccolongo	94	56	75	35%	31
San Giorgio delle Pertiche	106	68	86	80%	31
San Giorgio in Bosco	113	54	85	70%	34
San Martino di Lupari	107	63	87	80%	35
Santa Giustina in Colle	102	63	84	75%	32
Teolo	106	57	81	60%	32
Tombolo	101	67	85	75%	36
Torreglia	106	64	83	60%	32
Veggiano	95	65	80	50%	31
Vigodarzere	102	64	84	65%	31
Vigonza	88	53	72	25%	29
Villa del Conte	113	68	87	80%	33
Villafranca Padovana	110	59	84	65%	31

Precipitazione in 10 giorni (mm) dal 07-10-2020 al 16-10-2020					
Comune	max	min	med	Porzione comunale interessata	Media 5 anni
Villanova di Camposampiero	88	54	73	20%	28
Vo	106	44	75	50%	34