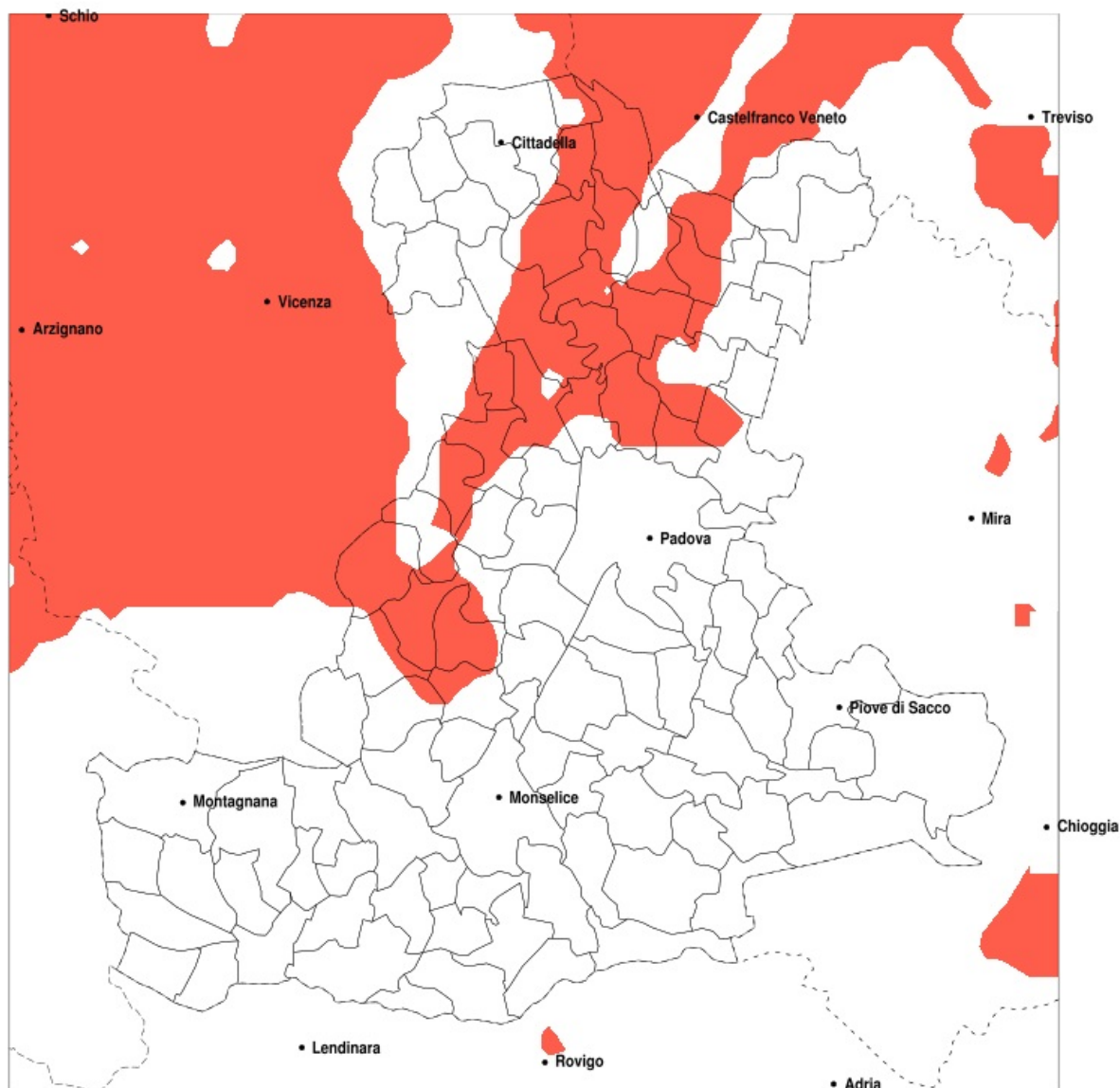


SERVIZIO DI ALERT EX-POST

Eccesso di pioggia in 10 giorni nella Provincia di Padova del 17-10-2020

Mappa della Provincia con evidenziati eventuali superamenti della soglia (in rosso)



meteoleaks®

Meteoleaks è l'app che rende accessibili a tutti i dati meteo veri, storici e in tempo reale.
www.meteoleaks.com



Sistema di gestione certificato ISO 9001:2015 per l'Erogazione di servizi meteorologici professionali.

Precipitazione in 10 giorni (mm) dal 08-10-2020 al 17-10-2020					
Comune	max	min	med	Porzione comunale interessata	Media 5 anni
Borgoricco	93	61	75	25%	27
Cadoneghe	87	64	78	45%	29
Campo San Martino	113	67	93	90%	31
Campodarsego	102	65	81	60%	29
Campodoro	106	54	83	65%	32
Camposampiero	93	62	77	40%	28
Cervarese Santa Croce	103	69	83	65%	30
Cinto Euganeo	104	43	64	25%	31
Cittadella	98	54	74	30%	37
Curtarolo	113	76	92	90%	31
Galliera Veneta	105	69	83	65%	37
Galzignano Terme	104	48	76	35%	30
Gazzo	110	52	68	20%	36
Limena	102	57	80	65%	30
Loreggia	101	62	79	50%	29
Mestrino	104	55	79	50%	30
Piazzola sul Brenta	113	52	81	60%	32
Piombino Dese	89	57	73	25%	27
Rovolon	110	57	86	70%	31
Rubano	94	44	68	25%	29
Saccolongo	94	55	74	35%	29
San Giorgio delle Pertiche	106	67	85	75%	30
San Giorgio in Bosco	113	54	85	70%	33
San Martino di Lupari	107	62	87	80%	34
Santa Giustina in Colle	102	62	84	75%	31
Teolo	104	56	80	55%	31
Tombolo	101	67	85	75%	35
Torreglia	104	63	82	55%	30
Veggiano	95	64	79	45%	30
Vigodarzere	102	62	82	65%	30
Vigonza	87	50	69	20%	28
Villa del Conte	113	67	87	80%	32
Villafranca Padovana	110	57	83	65%	30

Precipitazione in 10 giorni (mm) dal 08-10-2020 al 17-10-2020					
Comune	max	min	med	Porzione comunale interessata	Media 5 anni
Vo	104	43	74	45%	31