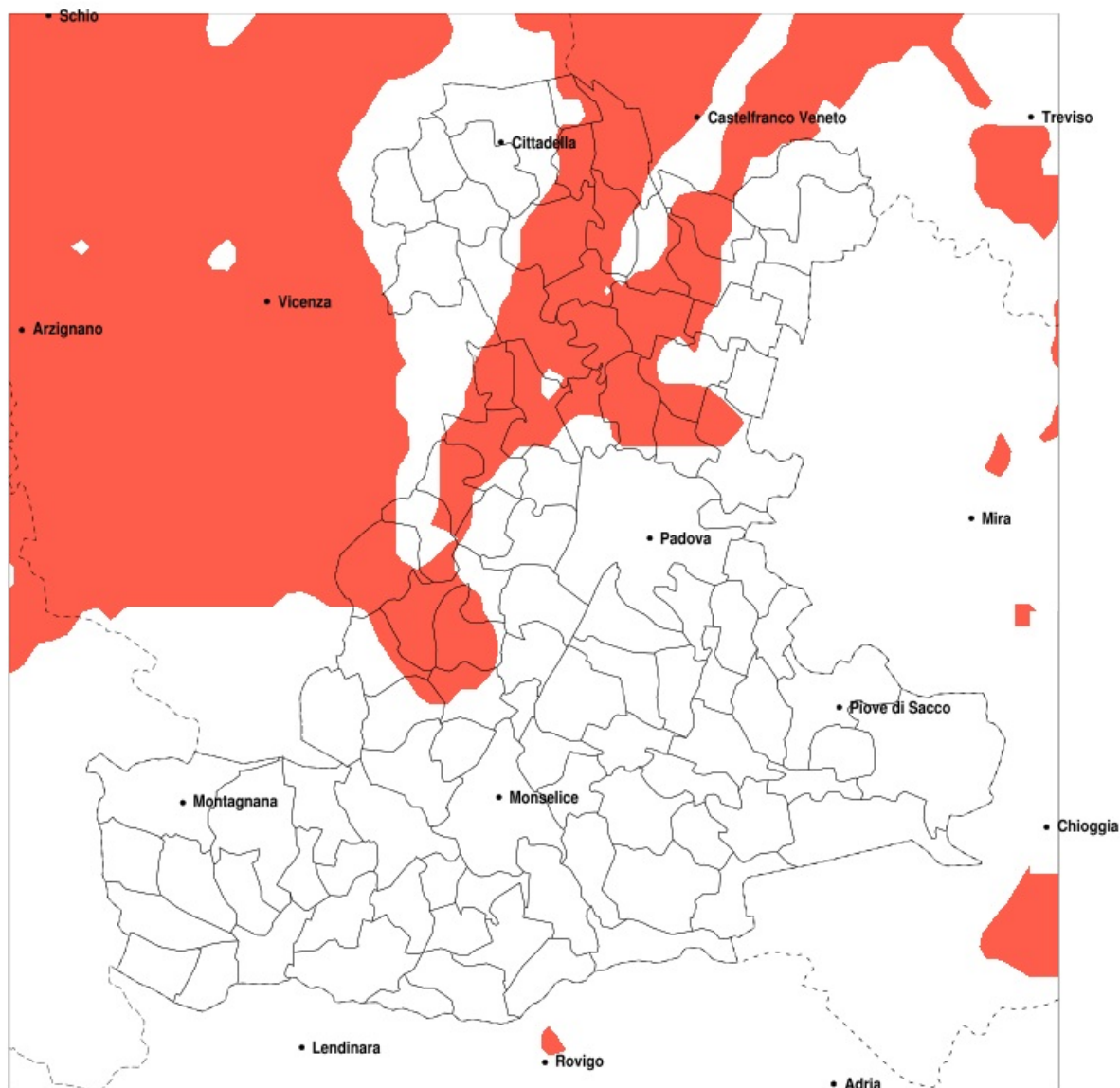


SERVIZIO DI ALERT EX-POST

Eccesso di pioggia in 10 giorni nella Provincia di Padova del 20-10-2020

Mappa della Provincia con evidenziati eventuali superamenti della soglia (in rosso)



meteoleaks®

Meteoleaks è l'app che rende accessibili a tutti i dati meteo veri, storici e in tempo reale.
www.meteoleaks.com



Sistema di gestione certificato ISO 9001:2015 per l'Erogazione di servizi meteorologici professionali.

Precipitazione in 10 giorni (mm) dal 11-10-2020 al 20-10-2020					
Comune	max	min	med	Porzione comunale interessata	Media 5 anni
Borgoricco	93	61	75	25%	29
Cadoneghe	87	64	78	45%	32
Campo San Martino	113	67	93	90%	33
Campodarsego	102	65	81	60%	31
Campodoro	106	54	83	65%	35
Camposampiero	93	62	77	40%	30
Cervarese Santa Croce	103	69	83	65%	35
Cinto Euganeo	104	43	64	25%	37
Cittadella	98	54	74	30%	38
Curtarolo	113	76	92	90%	33
Galliera Veneta	104	69	83	65%	38
Galzignano Terme	104	48	76	35%	35
Gazzo	110	52	68	20%	38
Limena	102	57	80	65%	33
Loreggia	101	62	79	50%	31
Mestrino	104	55	79	50%	34
Piazzola sul Brenta	113	52	81	60%	35
Piombino Dese	89	57	73	25%	28
Rovolon	110	57	86	70%	36
Rubano	94	44	68	25%	33
Saccolongo	94	55	74	30%	34
San Giorgio delle Pertiche	106	67	85	75%	32
San Giorgio in Bosco	113	54	85	70%	35
San Martino di Lupari	107	62	87	80%	36
Santa Giustina in Colle	102	62	84	75%	32
Teolo	104	56	80	55%	35
Tombolo	101	67	85	75%	37
Torreglia	104	63	82	55%	35
Veggiano	95	64	79	45%	34
Vigodarzere	102	62	82	65%	33
Vigonza	87	50	69	20%	31
Villa del Conte	113	67	87	80%	34
Villafranca Padovana	110	57	83	65%	34

Precipitazione in 10 giorni (mm) dal 11-10-2020 al 20-10-2020					
Comune	max	min	med	Porzione comunale interessata	Media 5 anni
Vo	104	43	74	45%	37