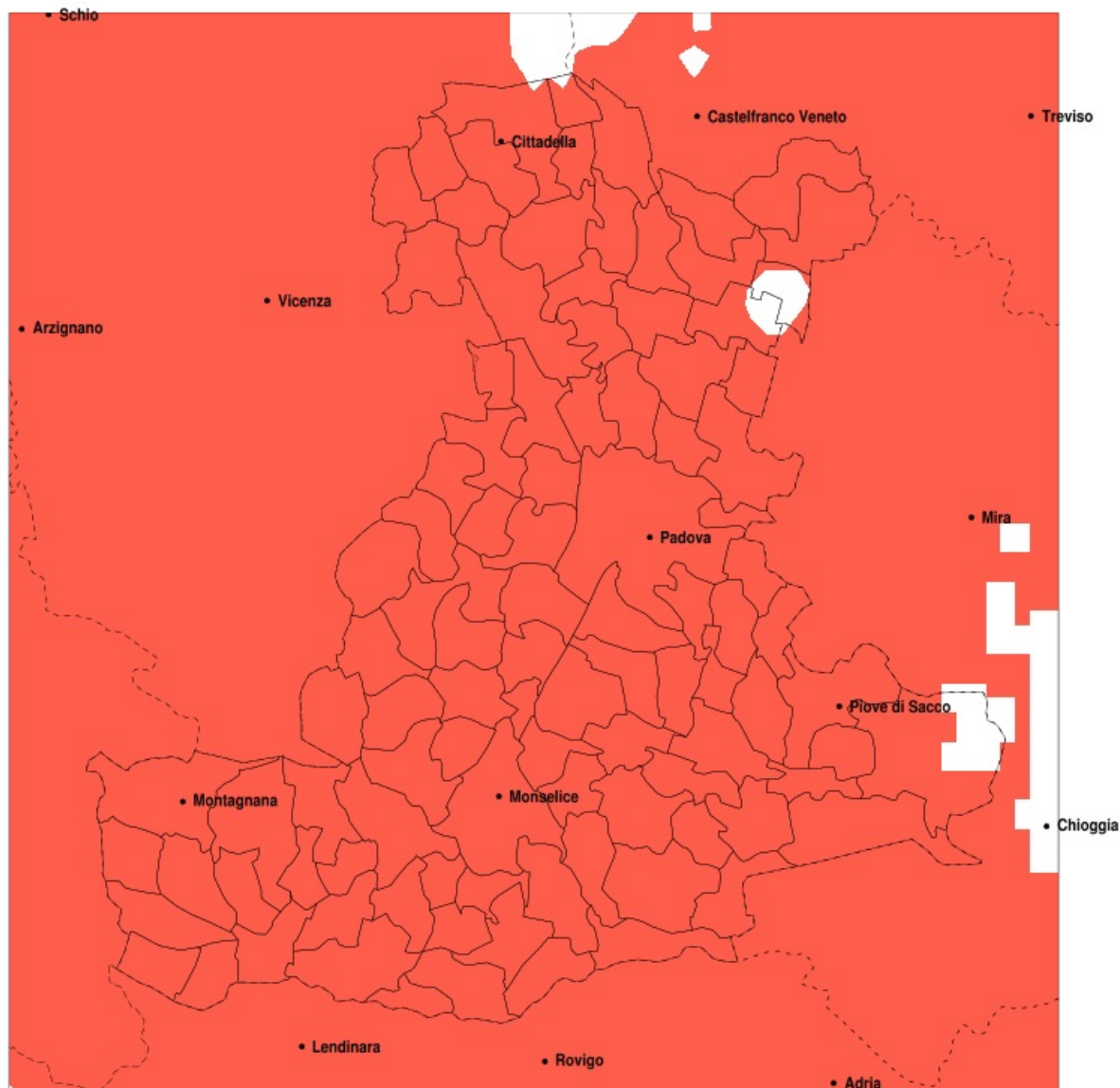


SERVIZIO DI ALERT EX-POST

Siccità nella Provincia di Padova del 05-03-2021

Mappa della Provincia con evidenziati eventuali superamenti della soglia (in rosso)



meteoleaks®

Meteoleaks è l'app che rende accessibili a tutti i dati meteo veri, storici e in tempo reale.
www.meteoleaks.com



Sistema di gestione certificato ISO 9001:2015 per l'Erogazione di servizi meteorologici professionali.

Siccità (mm) dal 04-02-2021 al 05-03-2021					
Comune	max	min	med	Porzione comunale interessata	Media 5 anni
Abano Terme	23	14	19	100%	72
Agna	15	11	13	100%	76
Albignasego	21	12	16	100%	66
Anguillara Veneta	20	11	14	100%	78
Arqua Petrarca	23	10	16	100%	80
Arre	15	11	13	100%	72
Arzergande	18	15	17	100%	75
Bagnoli di Sopra	16	11	13	100%	75
Baone	23	11	16	100%	79
Barbona	32	13	21	100%	76
Battaglia Terme	22	11	17	100%	74
Boara Pisani	29	14	19	100%	78
Borgo Veneto	41	15	21	100%	76
Borgoricco	294	21	44	85%	80
Bovolenta	18	11	15	100%	69
Brugine	19	14	17	100%	71
Cadoneghe	35	19	28	100%	76
Campo San Martino	45	26	30	100%	80
Campodarsego	200	22	32	100%	78
Campodoro	31	22	26	100%	79
Camposampiero	294	21	40	95%	80
Candiana	16	12	14	100%	73
Carceri	33	16	20	100%	75
Carmignano di Brenta	52	36	44	100%	85
Cartura	16	11	13	100%	66
Casale di Scodosia	38	13	21	100%	80
Casalerugo	18	12	14	100%	65
Castelbaldo	30	18	21	100%	84
Cervarese Santa Croce	25	17	21	100%	84
Cinto Euganeo	25	14	18	100%	82
Cittadella	56	34	48	95%	83
Codevigo	20	15	17	100%	76
Conselve	16	11	13	100%	70

Precipitazione in 30 giorni (mm) dal 04-02-2021 al 05-03-2021					
Comune	max	min	med	Porzione comunale interessata	Media 5 anni
Correzzola	19	13	16	100%	76
Curtarolo	33	22	27	100%	77
Due Carrare	19	11	15	100%	68
Este	21	11	16	100%	76
Fontaniva	55	31	47	100%	85
Galliera Veneta	56	47	51	80%	82
Galzignano Terme	25	12	19	100%	80
Gazzo	46	27	36	100%	85
Grantorto	54	28	42	100%	85
Granze	19	12	15	100%	76
Legnaro	19	13	17	100%	69
Limena	34	20	25	100%	75
Loreggia	116	21	34	100%	80
Lozzo Atestino	21	14	16	100%	80
Masera di Padova	18	11	14	100%	65
Masi	38	19	23	100%	83
Massanzago	294	20	49	85%	79
Megliadino San Vitale	42	17	24	100%	78
Merlara	38	13	22	100%	83
Mestrino	29	20	24	100%	78
Monseice	21	9	14	100%	75
Montagnana	23	13	17	100%	77
Montegrotto Terme	22	13	18	100%	73
Noventa Padovana	32	14	22	100%	74
Ospedaletto Euganeo	25	15	18	100%	76
Padova	35	13	21	100%	71
Pernumia	19	9	13	100%	71
Piacenza d'Adige	42	19	27	100%	79
Piazzola sul Brenta	53	21	31	100%	80
Piombino Dese	161	22	35	100%	75
Piove di Sacco	20	14	17	100%	74
Polverara	19	13	16	100%	67
Ponso	42	18	23	100%	75

Precipitazione in 30 giorni (mm) dal 04-02-2021 al 05-03-2021					
Comune	max	min	med	Porzione comunale interessata	Media 5 anni
Ponte San Nicolo	20	13	16	100%	66
Pontelongo	18	14	16	100%	74
Pozzonovo	20	9	14	100%	76
Rovolon	25	15	19	100%	87
Rubano	24	20	22	100%	74
Saccolongo	23	20	21	100%	77
San Giorgio delle Pertiche	36	21	27	100%	78
San Giorgio in Bosco	53	26	39	100%	83
San Martino di Lupari	56	31	45	95%	82
San Pietro in Gu	48	35	40	100%	87
San Pietro Viminario	17	9	12	100%	70
Sant Angelo di Piove di Sacco	22	16	18	100%	73
Sant Elena	18	11	14	100%	76
Sant Urbano	42	13	24	100%	77
Santa Giustina in Colle	49	21	32	100%	80
Saonara	29	13	19	100%	72
Selvazzano Dentro	23	17	21	100%	74
Solesino	17	10	13	100%	76
Stanghella	25	11	16	100%	76
Teolo	25	16	21	100%	81
Terrassa Padovana	16	11	13	100%	69
Tombolo	55	35	48	100%	84
Torreglia	25	18	21	100%	81
Trebaseleghe	294	16	40	95%	76
Tribano	17	10	14	100%	74
Urbana	22	13	18	100%	81
Veggiano	27	19	23	100%	81
Vescovana	29	13	19	100%	76
Vighizzolo d Este	42	16	25	100%	76
Vigodarzere	35	20	26	100%	76
Vigonza	35	16	24	100%	77
Villa del Conte	51	27	38	100%	82
Villa Estense	27	12	17	100%	76

Precipitazione in 30 giorni (mm) dal 04-02-2021 al 05-03-2021					
Comune	max	min	med	Porzione comunale interessata	Media 5 anni
Villafranca Padovana	28	20	24	100%	76
Villanova di Camposampiero	200	17	33	95%	80
Vo	25	14	19	100%	85