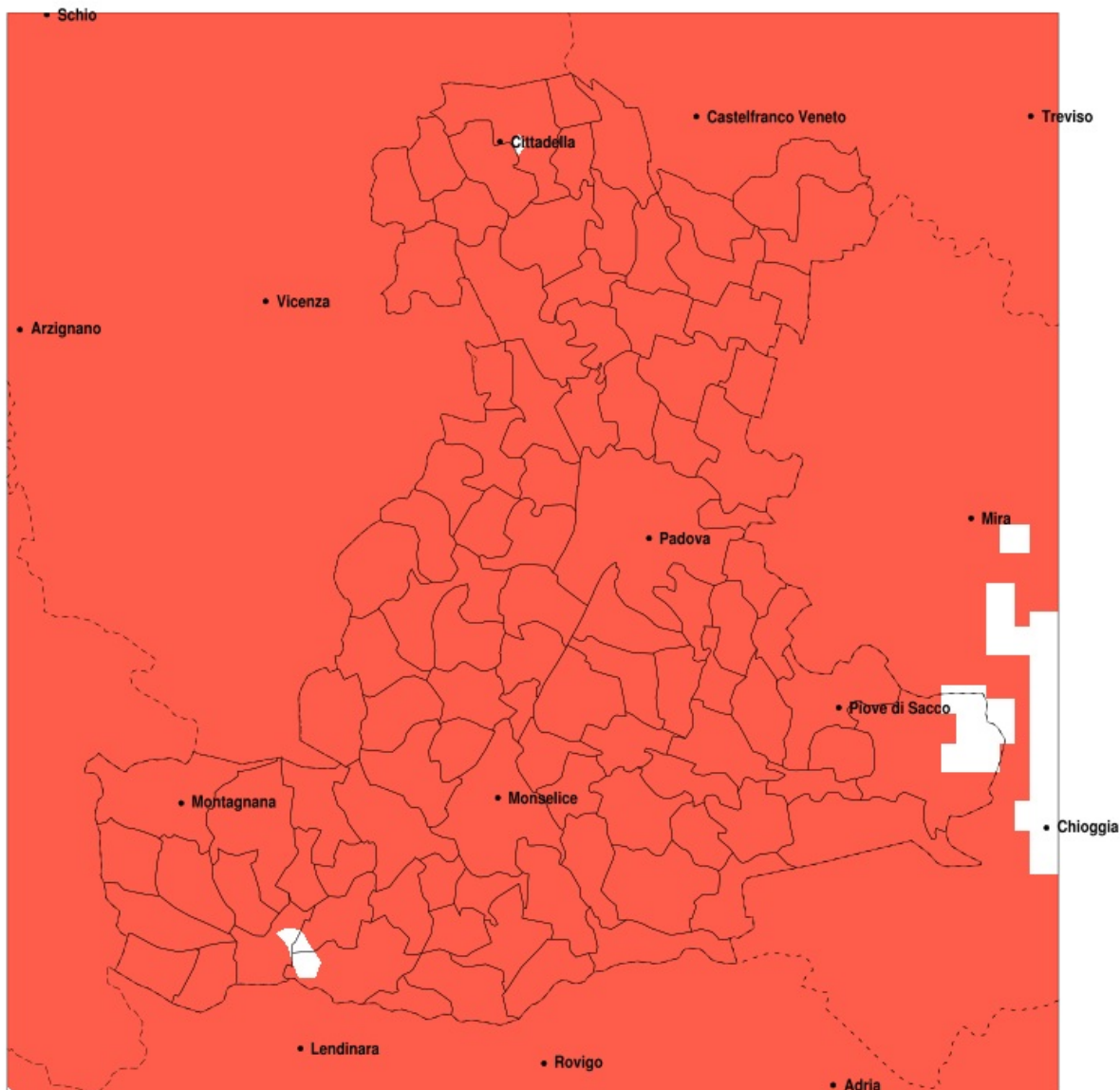


SERVIZIO DI ALERT EX-POST

Siccità nella Provincia di Padova del 10-03-2021

Mappa della Provincia con evidenziati eventuali superamenti della soglia (in rosso)



meteoleaks®

Meteoleaks è l'app che rende accessibili a tutti i dati meteo veri, storici e in tempo reale.
www.meteoleaks.com



Sistema di gestione certificato ISO 9001:2015 per l'Erogazione di servizi meteorologici professionali.

Siccità (mm) dal 09-02-2021 al 10-03-2021					
Comune	max	min	med	Porzione comunale interessata	Media 5 anni
Abano Terme	17	11	15	100%	52
Agna	15	10	12	100%	57
Albignasego	19	11	14	100%	49
Anguillara Veneta	20	10	13	100%	59
Arqua Petrarca	16	8	12	100%	59
Arre	15	10	12	100%	55
Arzergande	23	15	19	100%	56
Bagnoli di Sopra	16	10	12	100%	57
Baone	18	8	12	100%	59
Barbona	30	12	20	100%	55
Battaglia Terme	16	8	12	100%	54
Boara Pisani	29	12	18	100%	58
Borgo Veneto	38	12	18	100%	55
Borgoricco	29	18	24	100%	56
Bovolenta	19	10	15	100%	52
Brugine	23	14	18	100%	53
Cadoneghe	34	19	27	100%	53
Campo San Martino	38	19	25	100%	55
Campodarsego	34	20	26	100%	54
Campodoro	22	15	19	100%	54
Camposampiero	31	18	23	100%	56
Candiana	18	11	14	100%	55
Carceri	30	13	17	100%	55
Carmignano di Brenta	39	25	31	100%	62
Cartura	15	9	11	100%	50
Casale di Scodosia	36	12	19	100%	57
Casalerugo	19	10	14	100%	49
Castelbaldo	28	16	19	100%	60
Cervarese Santa Croce	18	11	15	100%	59
Cinto Euganeo	18	10	14	100%	61
Cittadella	40	26	35	100%	60
Codevigo	26	16	20	100%	55
Conselve	14	9	11	100%	53

Precipitazione in 30 giorni (mm) dal 09-02-2021 al 10-03-2021					
Comune	max	min	med	Porzione comunale interessata	Media 5 anni
Correzzola	21	12	17	100%	56
Curtarolo	30	16	22	100%	53
Due Carrare	15	9	12	100%	50
Este	19	8	13	100%	57
Fontaniva	40	24	34	100%	60
Galliera Veneta	40	30	35	100%	60
Galzignano Terme	18	9	14	100%	59
Gazzo	32	20	26	100%	61
Grantorto	40	22	30	100%	61
Granze	19	10	13	100%	55
Legnaro	22	12	18	100%	50
Limena	31	14	19	100%	51
Loreggia	35	18	23	100%	57
Lozzo Atestino	18	11	13	100%	59
Masera di Padova	16	10	13	100%	49
Masi	36	16	21	100%	59
Massanzago	33	18	23	100%	56
Megliadino San Vitale	40	15	22	100%	56
Merlara	36	12	19	100%	59
Mestrino	21	14	17	100%	53
Monseice	15	7	11	100%	56
Montagnana	20	12	15	100%	55
Montegrotto Terme	16	10	14	100%	54
Noventa Padovana	33	14	23	100%	52
Ospedaletto Euganeo	23	12	15	100%	55
Padova	34	12	19	100%	50
Pernumia	14	7	10	100%	52
Piacenza d'Adige	40	16	25	95%	57
Piazzola sul Brenta	39	15	23	100%	56
Piombino Dese	32	18	25	100%	54
Piove di Sacco	26	14	20	100%	55
Polverara	21	12	16	100%	50
Ponso	40	15	20	95%	55

Precipitazione in 30 giorni (mm) dal 09-02-2021 al 10-03-2021					
Comune	max	min	med	Porzione comunale interessata	Media 5 anni
Ponte San Nicolo	20	12	16	100%	48
Pontelongo	20	13	17	100%	55
Pozzonovo	20	7	13	100%	57
Rovolon	18	11	14	100%	62
Rubano	18	14	16	100%	50
Saccolongo	17	14	16	100%	53
San Giorgio delle Pertiche	33	18	24	100%	54
San Giorgio in Bosco	40	20	30	100%	58
San Martino di Lupari	38	21	32	100%	59
San Pietro in Gu	34	24	28	100%	62
San Pietro Viminario	12	7	10	100%	52
Sant Angelo di Piove di Sacco	26	17	21	100%	53
Sant Elena	16	8	12	100%	56
Sant Urbano	40	12	22	95%	55
Santa Giustina in Colle	38	18	25	100%	57
Saonara	30	12	20	100%	51
Selvazzano Dentro	18	14	16	100%	51
Solesino	16	9	12	100%	56
Stanghella	26	9	15	100%	56
Teolo	18	11	15	100%	58
Terrassa Padovana	16	9	13	100%	52
Tombolo	40	29	35	100%	60
Torreglia	18	13	15	100%	59
Trebaseleghe	32	14	24	100%	54
Tribano	16	8	12	100%	56
Urbana	19	12	16	100%	58
Veggiano	20	14	16	100%	56
Vescovana	29	12	19	100%	55
Vighizzolo d Este	40	13	23	95%	55
Vigodarzere	34	15	23	100%	52
Vigonza	34	13	25	100%	53
Villa del Conte	38	22	30	100%	58
Villa Estense	25	10	15	100%	55

Precipitazione in 30 giorni (mm) dal 09-02-2021 al 10-03-2021					
Comune	max	min	med	Porzione comunale interessata	Media 5 anni
Villafranca Padovana	22	14	17	100%	52
Villanova di Camposampiero	32	20	26	100%	56
Vo	18	11	13	100%	62