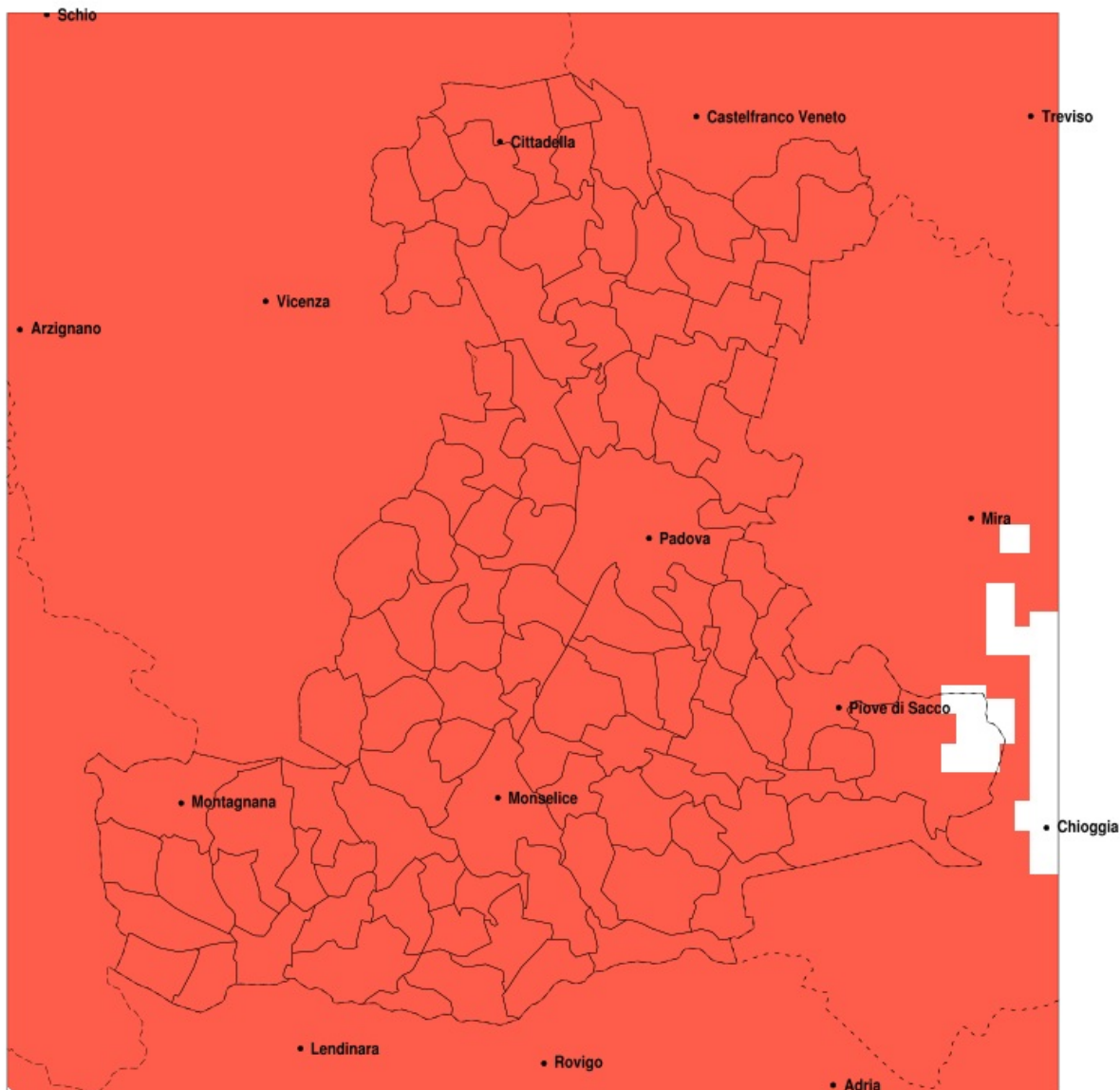


## SERVIZIO DI ALERT EX-POST

### Siccità nella Provincia di Padova del 12-03-2021

Mappa della Provincia con evidenziati eventuali superamenti della soglia (in rosso)



**meteoleaks<sup>®</sup>**

Meteoleaks è l'app che rende  
accessibili a tutti i dati meteo veri,  
storici e in tempo reale.  
[www.meteoleaks.com](http://www.meteoleaks.com)



Sistema di gestione certificato ISO  
9001:2015 per l'Erogazione di servizi  
meteorologici professionali.

Siccità (mm) dal 11-02-2021 al 12-03-2021					
Comune	max	min	med	Porzione comunale interessata	Media 5 anni
Abano Terme	5	1	2	100%	55
Agna	5	0	2	100%	60
Albignasego	6	1	4	100%	51
Anguillara Veneta	7	0	3	100%	62
Arqua Petrarca	1	0	1	100%	63
Arre	4	0	2	100%	57
Arzergande	10	4	6	100%	59
Bagnoli di Sopra	4	0	2	100%	60
Baone	5	0	1	100%	63
Barbona	20	2	10	100%	58
Battaglia Terme	2	0	1	100%	58
Boara Pisani	14	3	6	100%	61
Borgo Veneto	27	2	7	100%	58
Borgoricco	20	6	12	100%	60
Bovolenta	7	2	4	100%	55
Brugine	10	3	6	100%	57
Cadoneghe	22	7	15	100%	56
Campo San Martino	15	2	8	100%	57
Campodarsego	22	6	13	100%	58
Campodoro	5	1	2	100%	54
Camposampiero	20	5	9	100%	60
Candiana	6	1	3	100%	58
Carceri	19	2	7	100%	58
Carmignano di Brenta	11	1	5	100%	62
Cartura	4	1	2	100%	52
Casale di Scodosia	25	1	7	100%	60
Casalerugo	7	2	4	100%	51
Castelbaldo	17	5	8	100%	63
Cervarese Santa Croce	3	0	2	100%	60
Cinto Euganeo	5	0	1	100%	65
Cittadella	16	4	10	100%	61
Codevigo	13	2	7	100%	58
Conselve	4	1	2	100%	56

Precipitazione in 30 giorni (mm) dal 11-02-2021 al 12-03-2021					
Comune	max	min	med	Porzione comunale interessata	Media 5 anni
Correzzola	9	1	4	100%	58
Curtarolo	14	3	7	100%	55
Due Carrare	5	1	2	100%	53
Este	9	0	3	100%	59
Fontaniva	16	4	9	100%	61
Galliera Veneta	14	7	11	100%	62
Galzignano Terme	2	0	1	100%	63
Gazzo	8	0	2	100%	62
Grantorto	16	1	6	100%	62
Granze	8	2	4	100%	59
Legnaro	10	4	6	100%	53
Limena	19	1	6	100%	52
Loreggia	12	5	8	100%	60
Lozzo Atestino	5	0	2	100%	62
Masera di Padova	5	1	3	100%	51
Masi	25	6	10	100%	62
Massanzago	20	6	11	100%	60
Megliadino San Vitale	29	3	11	100%	59
Merlara	25	1	8	100%	62
Mestrino	3	1	2	100%	53
Monselice	4	0	1	100%	59
Montagnana	9	1	3	100%	58
Montegrotto Terme	3	0	1	100%	57
Noventa Padovana	21	4	11	100%	55
Ospedaletto Euganeo	12	1	4	100%	58
Padova	22	1	7	100%	52
Pernumia	2	0	1	100%	55
Piacenza d'Adige	29	5	14	100%	59
Piazzola sul Brenta	16	1	5	100%	57
Piombino Dese	16	6	10	100%	56
Piove di Sacco	13	4	8	100%	58
Polverara	8	3	5	100%	53
Ponso	29	4	10	100%	58

Precipitazione in 30 giorni (mm) dal 11-02-2021 al 12-03-2021					
Comune	max	min	med	Porzione comunale interessata	Media 5 anni
Ponte San Nicolo	9	4	5	100%	51
Pontelongo	8	4	5	100%	58
Pozzonovo	7	0	3	100%	60
Rovolon	3	0	1	100%	64
Rubano	6	1	3	100%	51
Saccolongo	3	1	2	100%	54
San Giorgio delle Pertiche	17	6	10	100%	58
San Giorgio in Bosco	16	2	10	100%	61
San Martino di Lupari	15	5	10	100%	62
San Pietro in Gu	7	0	3	100%	63
San Pietro Viminario	3	0	1	100%	55
Sant Angelo di Piove di Sacco	12	5	8	100%	57
Sant Elena	6	0	2	100%	59
Sant Urbano	29	2	12	100%	58
Santa Giustina in Colle	15	5	9	100%	60
Saonara	19	4	8	100%	55
Selvazzano Dentro	6	1	2	100%	53
Solesino	5	1	3	100%	59
Stanghella	13	1	4	100%	59
Teolo	3	0	1	100%	61
Terrassa Padovana	5	1	3	100%	55
Tombolo	16	9	12	100%	63
Torreglia	2	0	1	100%	62
Trebaseleghe	20	6	10	100%	57
Tribano	4	1	2	100%	59
Urbana	8	1	4	100%	61
Veggiano	3	1	2	100%	56
Vescovana	17	2	8	100%	58
Vighizzolo d Este	29	3	12	100%	58
Vigodarzere	22	2	10	100%	54
Vigonza	22	0	13	100%	57
Villa del Conte	15	6	10	100%	62
Villa Estense	15	1	5	100%	58

Precipitazione in 30 giorni (mm) dal 11-02-2021 al 12-03-2021					
Comune	max	min	med	Porzione comunale interessata	Media 5 anni
Villafranca Padovana	6	1	3	100%	52
Villanova di Camposampiero	20	8	14	100%	60
Vo	2	0	1	100%	66