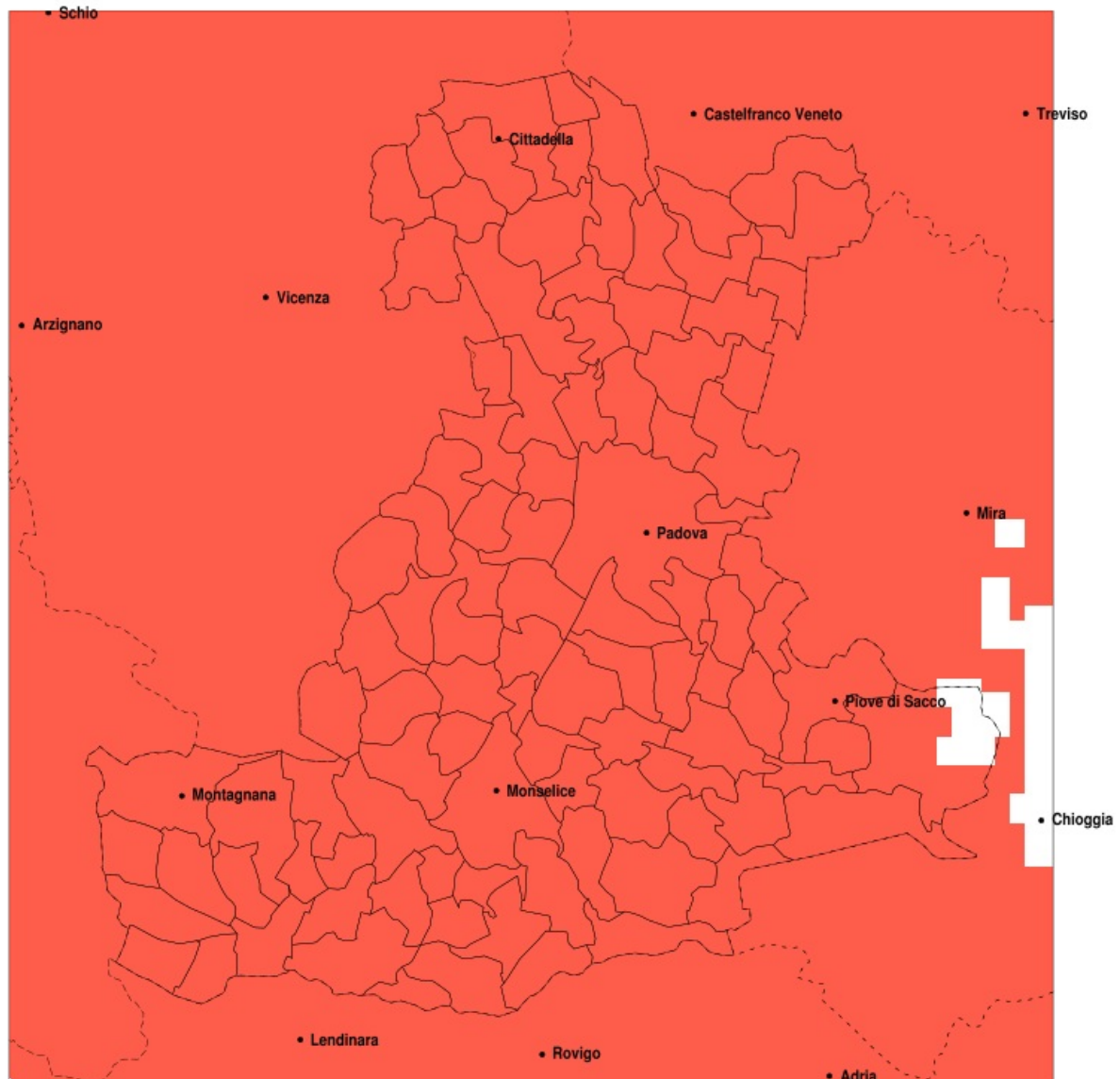


SERVIZIO DI ALERT EX-POST

Siccità nella Provincia di Padova del 13-03-2021

Mappa della Provincia con evidenziati eventuali superamenti della soglia (in rosso)



meteoleaks®

Meteoleaks è l'app che rende accessibili a tutti i dati meteo veri, storici e in tempo reale.
www.meteoleaks.com



Sistema di gestione certificato ISO 9001:2015 per l'Erogazione di servizi meteorologici professionali.

Siccità (mm) dal 12-02-2021 al 13-03-2021					
Comune	max	min	med	Porzione comunale interessata	Media 5 anni
Abano Terme	4	0	2	100%	55
Agna	5	0	2	100%	60
Albignasego	5	1	3	100%	51
Anguillara Veneta	7	0	3	100%	62
Arqua Petrarca	1	0	1	100%	63
Arre	4	0	2	100%	58
Arzergande	9	3	5	100%	59
Bagnoli di Sopra	4	0	2	100%	60
Baone	5	0	1	100%	63
Barbona	20	2	10	100%	58
Battaglia Terme	2	0	1	100%	59
Boara Pisani	14	3	6	100%	61
Borgo Veneto	27	2	7	100%	58
Borgoricco	19	6	12	100%	59
Bovolenta	6	2	4	100%	55
Brugine	9	3	5	100%	57
Cadoneghe	21	7	15	100%	56
Campo San Martino	15	2	8	100%	56
Campodarsego	21	6	13	100%	57
Campodoro	5	1	2	100%	54
Camposampiero	19	5	9	100%	59
Candiana	5	1	3	100%	58
Carceri	19	2	7	100%	58
Carmignano di Brenta	11	1	5	100%	62
Cartura	4	1	2	100%	54
Casale di Scodosia	25	1	7	100%	60
Casalsérugo	6	2	4	100%	51
Castelbaldo	17	5	8	100%	63
Cervarese Santa Croce	2	0	2	100%	60
Cinto Euganeo	5	0	1	100%	65
Cittadella	16	3	10	100%	61
Codevigo	11	2	6	100%	58
Conselve	4	1	2	100%	57

Precipitazione in 30 giorni (mm) dal 12-02-2021 al 13-03-2021					
Comune	max	min	med	Porzione comunale interessata	Media 5 anni
Correzzola	8	1	4	100%	58
Curtarolo	14	3	7	100%	54
Due Carrare	5	1	2	100%	54
Este	9	0	3	100%	60
Fontaniva	16	4	9	100%	61
Galliera Veneta	13	7	11	100%	61
Galzignano Terme	2	0	1	100%	63
Gazzo	8	0	2	100%	62
Grantorto	16	1	6	100%	61
Granze	8	2	4	100%	59
Legnaro	10	4	6	100%	53
Limena	19	1	6	100%	52
Loreggia	12	5	7	100%	59
Lozzo Atestino	5	0	2	100%	62
Masera di Padova	5	1	3	100%	52
Masi	25	6	10	100%	62
Massanzago	19	6	11	100%	59
Megliadino San Vitale	29	3	11	100%	59
Merlara	25	1	8	100%	62
Mestrino	3	1	2	100%	53
Monseice	4	0	1	100%	59
Montagnana	9	1	3	100%	58
Montegrotto Terme	3	0	1	100%	58
Noventa Padovana	20	4	11	100%	55
Ospedaletto Euganeo	12	1	4	100%	58
Padova	21	1	7	100%	52
Pernumia	2	0	1	100%	56
Piacenza d'Adige	29	5	14	100%	59
Piazzola sul Brenta	16	1	5	100%	56
Piombino Dese	15	6	9	100%	56
Piove di Sacco	11	3	7	100%	59
Polverara	8	3	5	100%	53
Ponso	29	4	10	100%	58

Precipitazione in 30 giorni (mm) dal 12-02-2021 al 13-03-2021					
Comune	max	min	med	Porzione comunale interessata	Media 5 anni
Ponte San Nicolo	8	3	5	100%	51
Pontelongo	8	3	5	100%	58
Pozzonovo	7	0	3	100%	60
Rovolon	2	0	1	100%	64
Rubano	6	1	2	100%	50
Saccolongo	2	0	2	100%	54
San Giorgio delle Pertiche	16	6	10	100%	56
San Giorgio in Bosco	16	2	9	100%	60
San Martino di Lupari	15	5	10	100%	62
San Pietro in Gu	7	0	3	100%	63
San Pietro Viminario	3	0	1	100%	56
Sant Angelo di Piove di Sacco	12	5	8	100%	57
Sant Elena	6	0	2	100%	59
Sant Urbano	29	2	12	100%	58
Santa Giustina in Colle	15	5	8	100%	59
Saonara	18	4	8	100%	55
Selvazzano Dentro	5	0	2	100%	53
Solesino	5	1	3	100%	59
Stanghella	13	1	4	100%	59
Teolo	2	0	1	100%	61
Terrassa Padovana	5	1	3	100%	56
Tombolo	16	9	12	100%	62
Torreglia	2	0	1	100%	62
Trebaseleghe	19	6	10	100%	56
Tribano	4	1	2	100%	60
Urbana	8	1	4	100%	61
Veggiano	3	1	2	100%	56
Vescovana	17	2	8	100%	58
Vighizzolo d Este	29	3	12	100%	58
Vigodarzere	21	2	10	100%	54
Vigonza	21	0	13	100%	57
Villa del Conte	15	6	10	100%	61
Villa Estense	15	1	5	100%	58

Precipitazione in 30 giorni (mm) dal 12-02-2021 al 13-03-2021					
Comune	max	min	med	Porzione comunale interessata	Media 5 anni
Villafranca Padovana	6	1	3	100%	52
Villanova di Camposampiero	20	8	13	100%	59
Vo	2	0	1	100%	65